

Gaztambide, Madrid

REF. VM2607001

# Piso en venta en calle Gaztambide

## Características

- ✓ Calefacción
- ✓ Amueblado
- ✓ AACC
- ✓ Ascensor

Precio

**995.000 €**

Superficie  
**103 m<sup>2</sup>**

Dormitorios  
**3**

Baños  
**2**



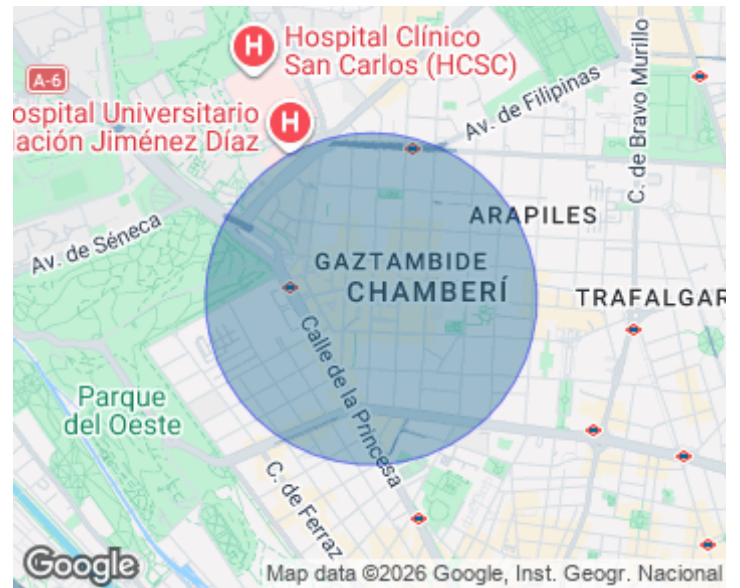
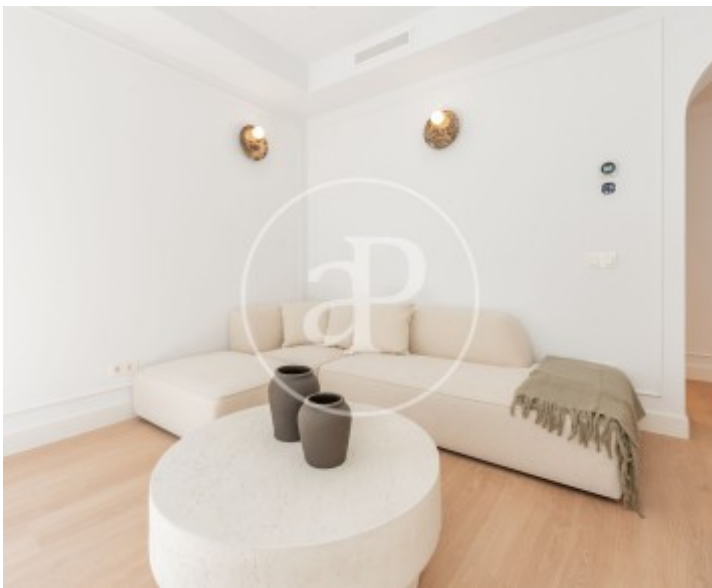
En el corazón de Gaztambide, uno de los barrios más codiciados de Chamberí, se encuentra este piso exterior de 103 m<sup>2</sup>, completamente reformado y amueblado con un proyecto de interiorismo de alta calidad. Situado en una tercera planta de un edificio clásico representativo de la zona, combina el encanto de la arquitectura tradicional con una reforma de lujo pensada para ofrecer confort, funcionalidad y un estilo de vida contemporáneo. Es una excelente opción para quienes buscan una vivienda lista para entrar a vivir en una de las mejores zonas de Madrid. La vivienda se distribuye a partir de un elegante hall de entrada que conduce a una luminosa zona de día formada por un amplio salón-comedor y una cocina integrada con electrodomésticos

panelados, isla central y acabados de alta gama. Los grandes ventanales proporcionan abundante luz natural y dan acceso a un agradable balcón con bonitas molduras originales. La zona de descanso cuenta con tres dormitorios dobles, dos de ellos con baño completo en suite y ventana, además de un tercer baño completo que da servicio al tercer dormitorio y funciona también como aseo de cortesía. El pasillo incorpora un práctico armario con lavadora-secadora y espacio de almacenaje. Todo el piso tiene aire acondicionado por conductos y radiadores de...

**Contacta con nosotros,**  
estaremos encantados de atenderte,  
para ofrecerte más detalles e información.

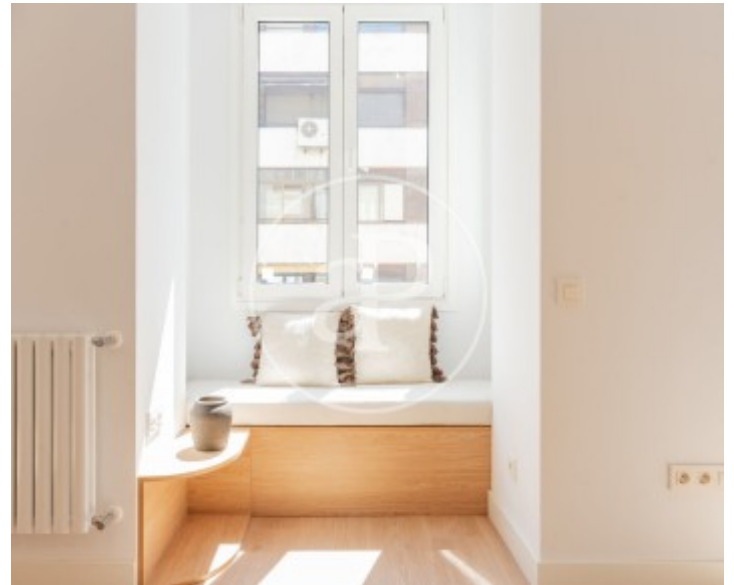
Gaztambide, Madrid

REF. VM2607001



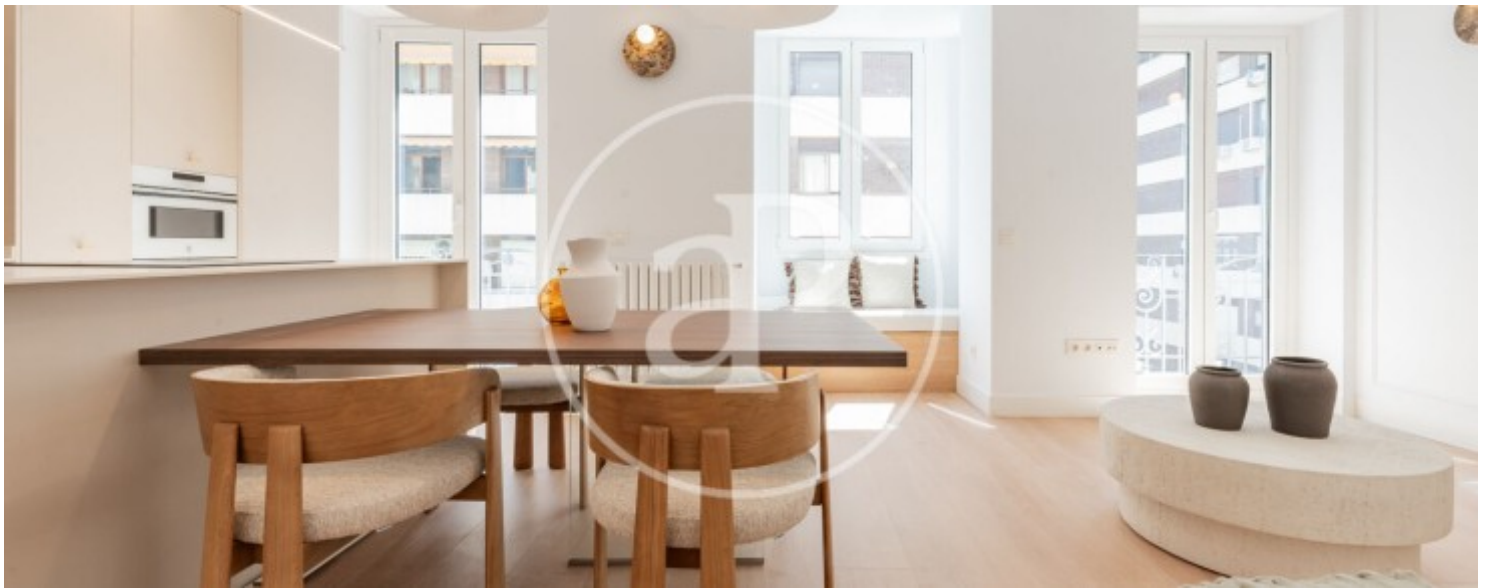
Gaztambide, Madrid

REF. VM2607001



Gaztambide, Madrid

REF. VM2607001



Gaztambide, Madrid

REF. VM2607001



Los datos de cada inmueble no son parte de una oferta o contrato. No debe considerar exactos o factuales las declaraciones hechas por aProperties, verbalmente o por escrito, respecto del inmueble, el estado en que se encuentra o su valor. Las fotografías sólo muestran partes determinadas del inmueble tal y como eran en el momento que se tomaron. Las áreas, dimensiones y las distancias que se proporcionan sólo son aproximadas y deben ser comprobadas por el cliente. Las imágenes generadas por ordenador solo son una indicación de la posible apariencia del inmueble, y pueden cambiar en cualquier momento. La información respecto a un inmueble es susceptible de cambiar en cualquier momento.

Para **más información** o  
para concertar una cita

[apropertiesmadrid@aproperties.es](mailto:apropertiesmadrid@aproperties.es)  
Tel: 91 800 54 65  
[www.aproperties.es](http://www.aproperties.es)