

Fuente del Berro, Madrid

REF. VM2506032

Piso en segunda planta exterior en la calle de Alcalá

Características

- ✓ Calefacción
- ✓ Amueblado
- ✓ AACC
- ✓ Ascensor

Precio

549.000 €

Superficie
67 m²

Dormitorio
1

Baño
1

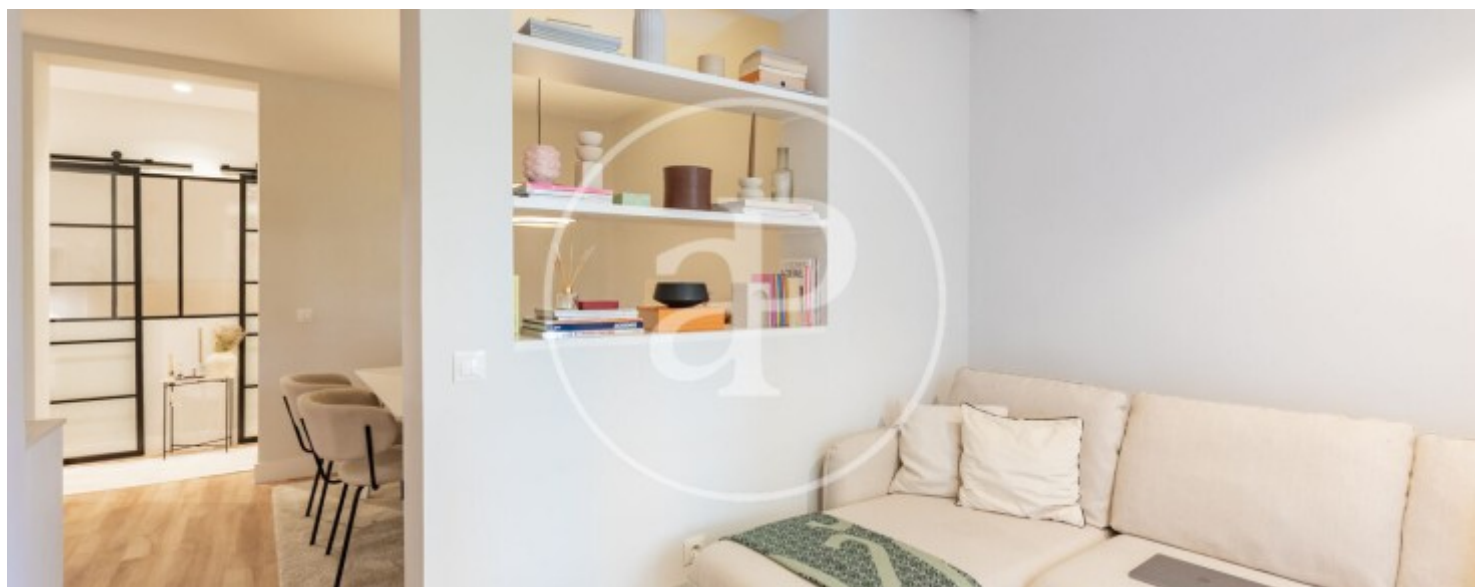


Ubicado en la calle de Alcalá, a metros de Manuel Becerra, este encantador piso exterior reformado y amueblado se encuentra en una segunda planta con ascensor y destaca por su luminosidad y distribución funcional. La vivienda cuenta con: • Acogedor salón con balcón exterior. • Amplia cocina-comedor, totalmente equipada con todos los electrodomésticos. • Dormitorio con armarios empotrados. • Baño espacioso y cómodo, con ventana a un patio interior. Se trata de una excelente oportunidad tanto para quienes desean vivir en una de las zonas mejor comunicadas y con todos los servicios, como para inversores, gracias a su alto potencial de rentabilidad en alquiler y a la próxima revalorización de las viviendas de la zona, por su

proximidad al futuro Parque Ventas, que es el proyecto de transformación urbana ya en ejecución, que generará un nuevo espacio de 16.370 m² sobre la M-30 conectando peatonal y paisajísticamente los distritos de Salamanca y Ciudad Lineal, lo que incrementará notablemente el valor de las propiedades del entorno. ¡Una inversión segura y un hogar ideal en uno de los barrios con mayor potencial en el Distrito de Salamanca! ¿Te imaginas vivir aquí?

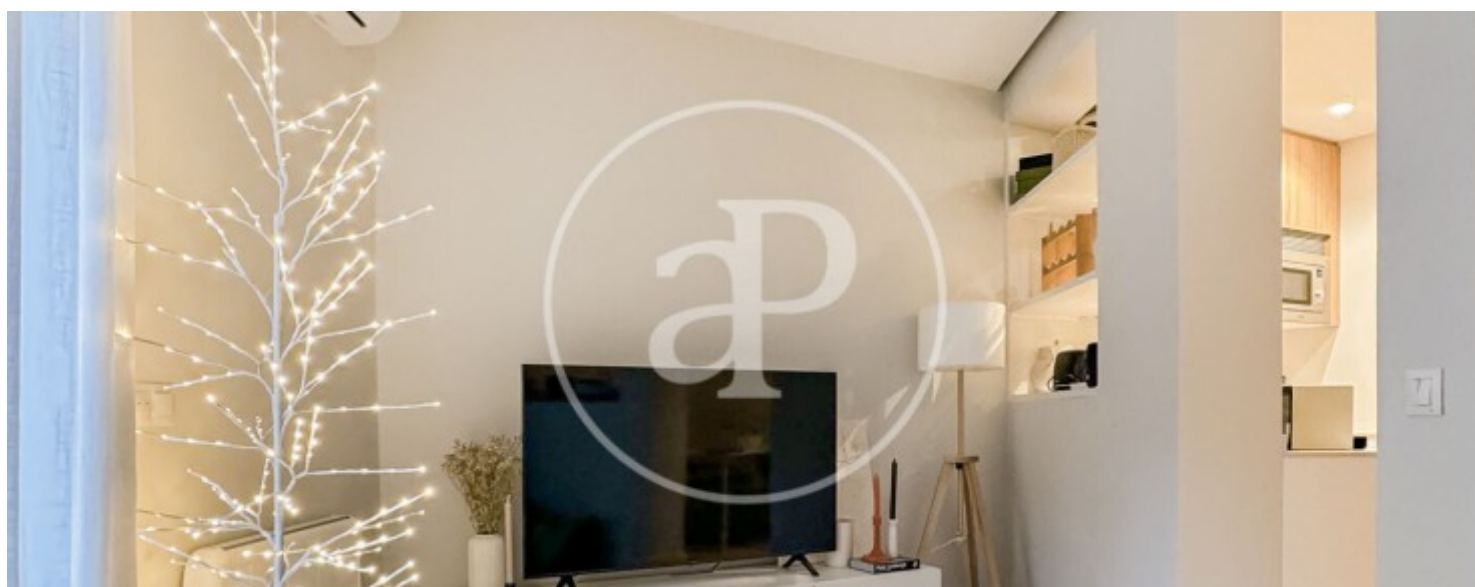
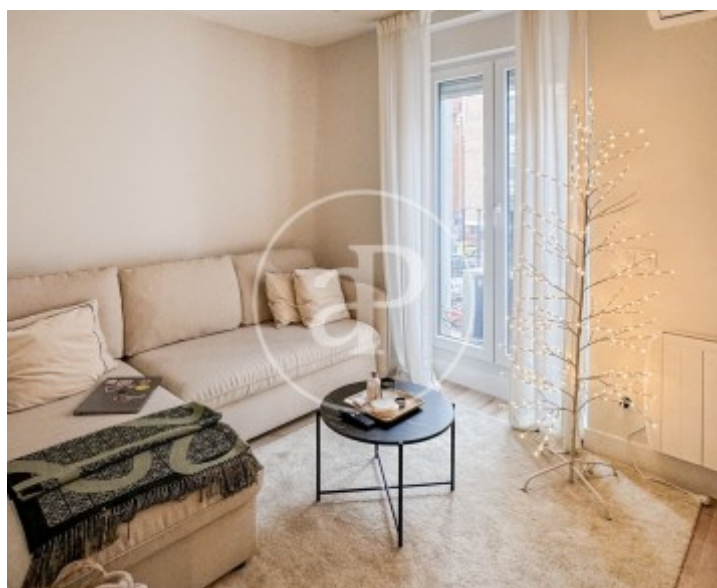
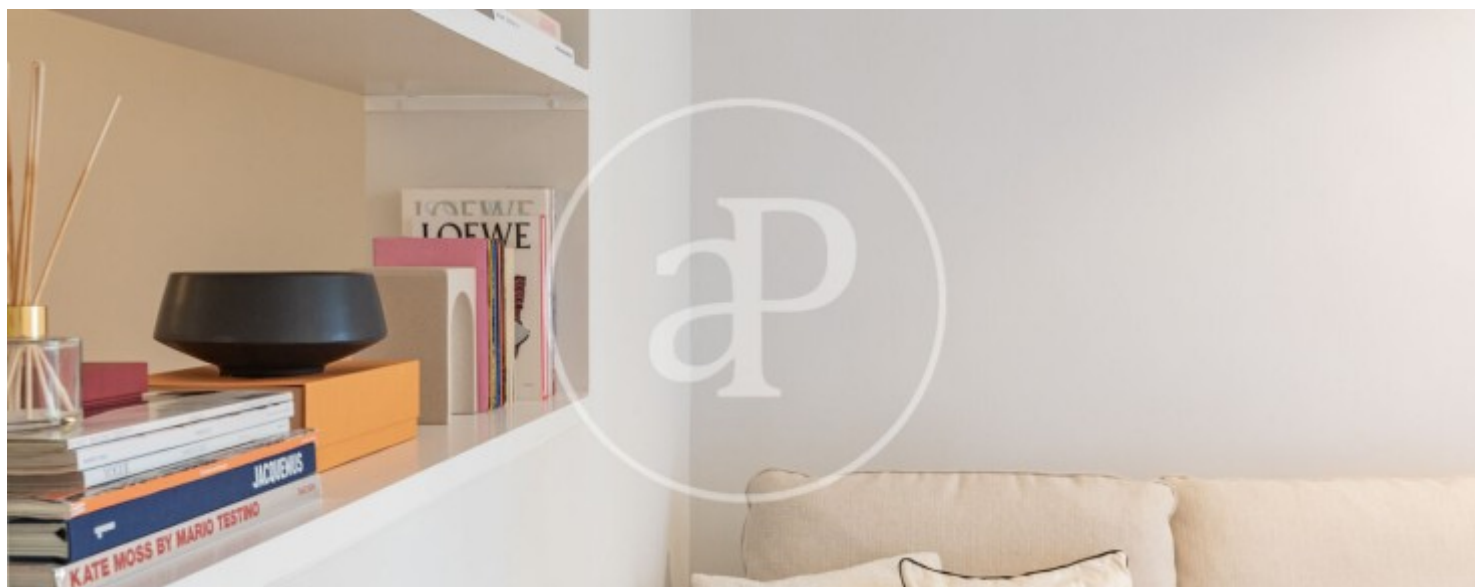
Contacta con nosotros,
estaremos encantados de atenderte,
para ofrecerte más detalles e información.

REF. VM2506032



Fuente del Berro, Madrid

REF. VM2506032



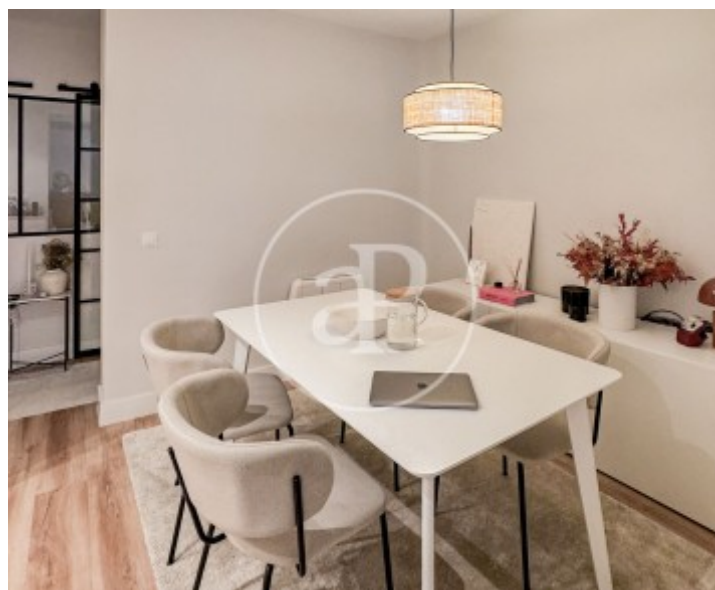
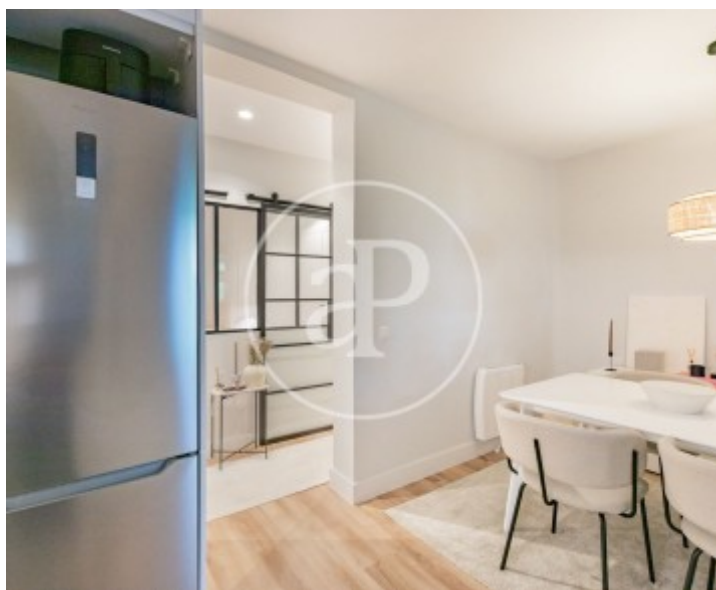
Fuente del Berro, Madrid

REF. VM2506032



Fuente del Berro, Madrid

REF. VM2506032



Los datos de cada inmueble no son parte de una oferta o contrato. No debe considerar exactos o factuales las declaraciones hechas por aProperties, verbalmente o por escrito, respecto del inmueble, el estado en que se encuentra o su valor. Las fotografías sólo muestran partes determinadas del inmueble tal y como eran en el momento que se tomaron. Las áreas, dimensiones y las distancias que se proporcionan sólo son aproximadas y deben ser comprobadas por el cliente. Las imágenes generadas por ordenador solo son una indicación de la posible apariencia del inmueble, y pueden cambiar en cualquier momento. La información respecto a un inmueble es susceptible de cambiar en cualquier momento.

Para **más información** o
para concertar una cita

apropertiesmadrid@aproperties.es
Tel: 91 800 54 65
www.aproperties.es