

Fuente del Berro, Madrid

REF. AM2203084

# Alquiler de Piso en Fuente del Berro.

## Características

Superficie

**66 m<sup>2</sup>**

Dormitorios

**2**

Baño

**1**

- ✓ Calefacción
- ✓ Amueblado
- ✓ AACC
- ✓ Ascensor
- ✓ Conserje
- ✓ Tiene parking

Precio

**1.400 €**



**Junto al Parque de la Fuente del Berro, se ubica este piso de 66 m<sup>2</sup>, amueblado, de dos dormitorios y un cuarto de baño.**

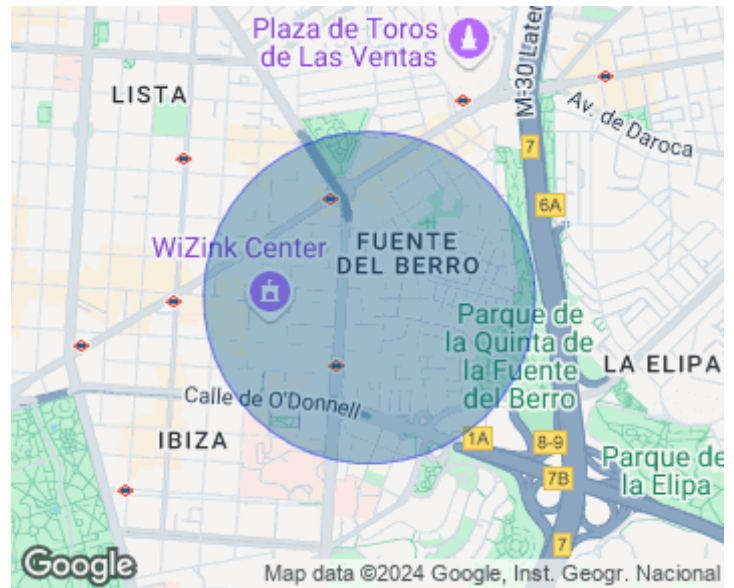
Accedemos a la vivienda por un hall de entrada que nos da paso a un amplio salón-comedor, con paso a un balcón. A mano izquierda, nos pasamos a la cocina, totalmente amueblada y equipada con todos los electrodomésticos, con una amplia terraza. Cuenta con dos habitaciones con amplios armarios empotrados. Dispone de aire acondicionado y bomba de frío/ calor individual. Las ventanas de CLIMALIT, oscilobatientes y con rotura de puente térmico, de gran aislamiento. Dispone de plaza de garaje en el mismo edificio.

La vivienda cuenta con portero físico. Accesibilidad para personas con movilidad reducida hasta la vivienda. Ascensor. Rodeada de comercios, colegios y guarderías y cercana las Plazas de Felipe II y Manuel Becerra. Fácil acceso M30. aProperties?es una inmobiliaria especialista en la comercialización de viviendas exclusivas en las mejores zonas. Contando con una amplia cartera de propiedades, así como de un equipo de profesionales altamente cualificados y con extensa trayectoria en el sector inmobiliario. aProperties?ofrece un servicio donde sus clientes pue...

**Contacta con nosotros,**  
estaremos encantados de atenderte,  
para ofrecerte más detalles e información.

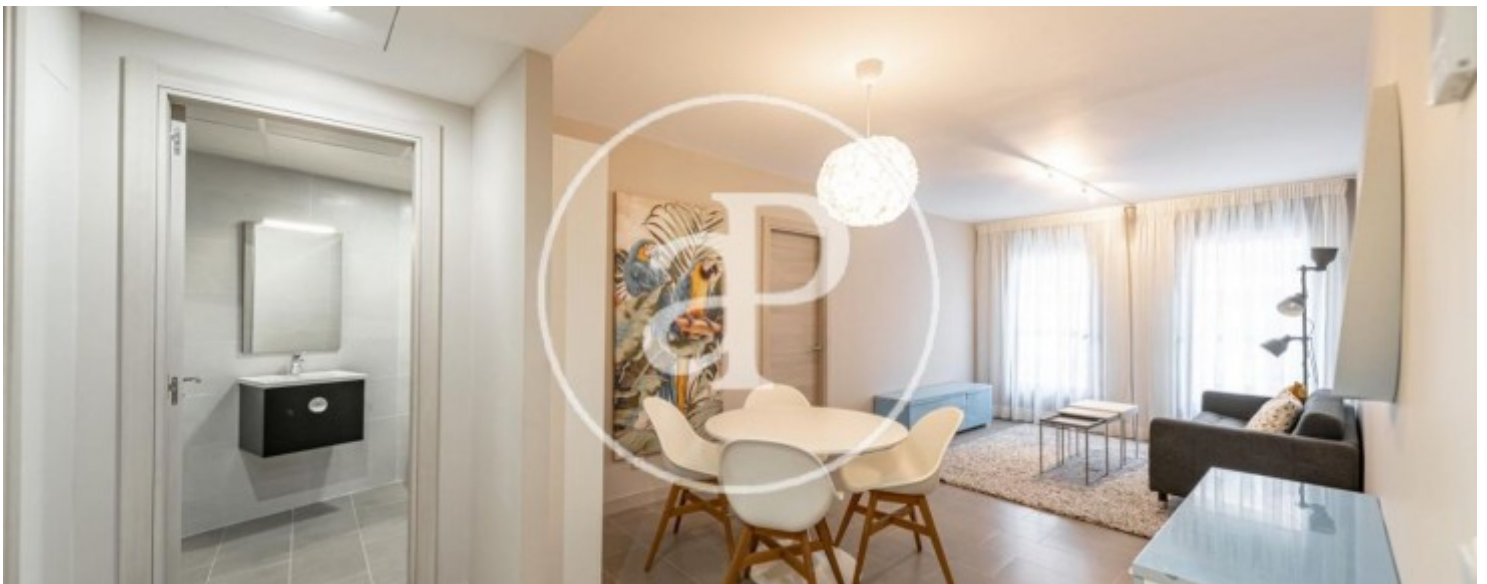
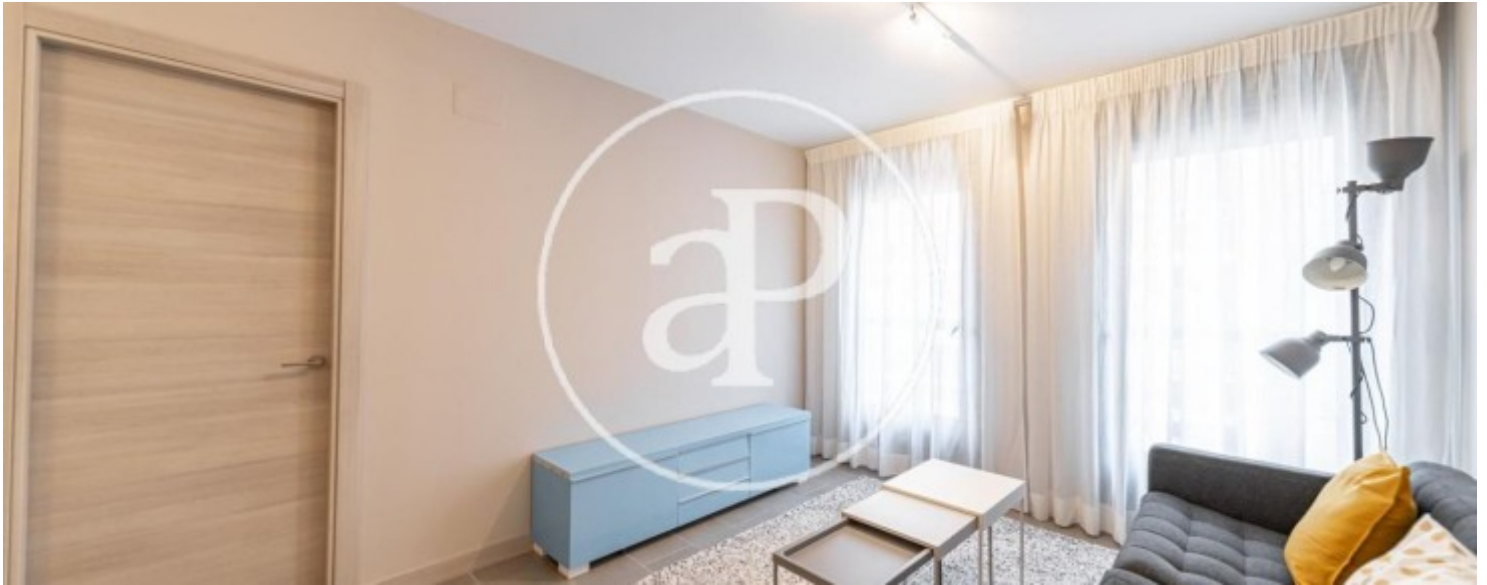
Fuente del Berro, Madrid

REF. AM2203084



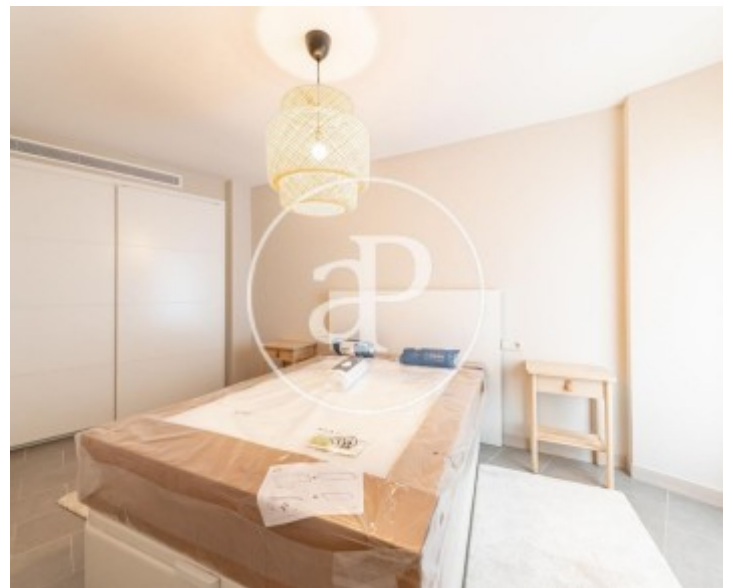
Fuente del Berro, Madrid

REF. AM2203084



Fuente del Berro, Madrid

REF. AM2203084



Fuente del Berro, Madrid

REF. AM2203084



Los datos de cada inmueble no son parte de una oferta o contrato. No debe considerar exactos o factuales las declaraciones hechas por aProperties, verbalmente o por escrito, respecto del inmueble, el estado en que se encuentra o su valor. Las fotografías sólo muestran partes determinadas del inmueble tal y como eran en el momento que se tomaron. Las áreas, dimensiones y las distancias que se proporcionan sólo son aproximadas y deben ser comprobadas por el cliente. Las imágenes generadas por ordenador solo son una indicación de la posible apariencia del inmueble, y pueden cambiar en cualquier momento. La información respecto a un inmueble es susceptible de cambiar en cualquier momento.

Para **más información** o  
para concertar una cita

[apropertiesmadrid@aproperties.es](mailto:apropertiesmadrid@aproperties.es)  
Tel: 91 800 54 65  
[www.aproperties.es](http://www.aproperties.es)