

Fuente del Berro, Madrid

REF. VM2504030

Piso en venta en Fuente del Berro

Características

- ✓ Calefacción
- ✓ Ascensor
- ✓ AACC

Precio
369.000 €

Superficie
59 m²

Dormitorio
1

Baño
1



Semisotano recién reformado de altas calidades en Fuente del Berro.

Esta vivienda se encuentra en la planta baja, tiene 57,49m² muy bien aprovechados. Se encuentra en una inmejorable ubicación, en una calle tranquila y con todos los servicios necesarios a tan solo unos minutos del centro y del maravilloso parque de "La quinta de Fuente del berro", rodeado de tiendas exclusivas y una amplia oferta de ocio. La vivienda cuenta con; un amplio dormitorio con armarios empotrados, espacioso cuarto de baño y salón con cocina integrada con una gran capacidad de almacenaje, equipada con electrodomésticos de alta calidad. La

vivienda cuenta con calefacción y aire acondicionado. Gran oportunidad de inversión ¡listo para entrar a vivir! ¿Te imaginas vivir aquí?

Contacta con nosotros,
estaremos encantados de atenderte,
para ofrecerte más detalles e información.

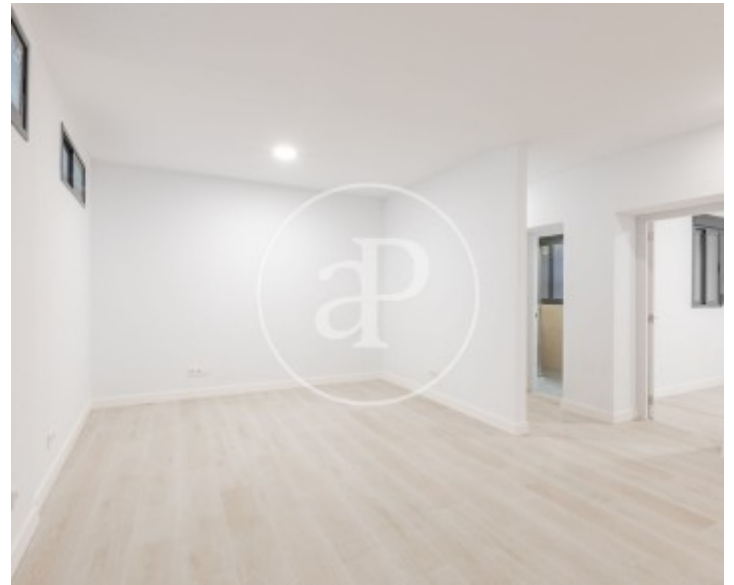
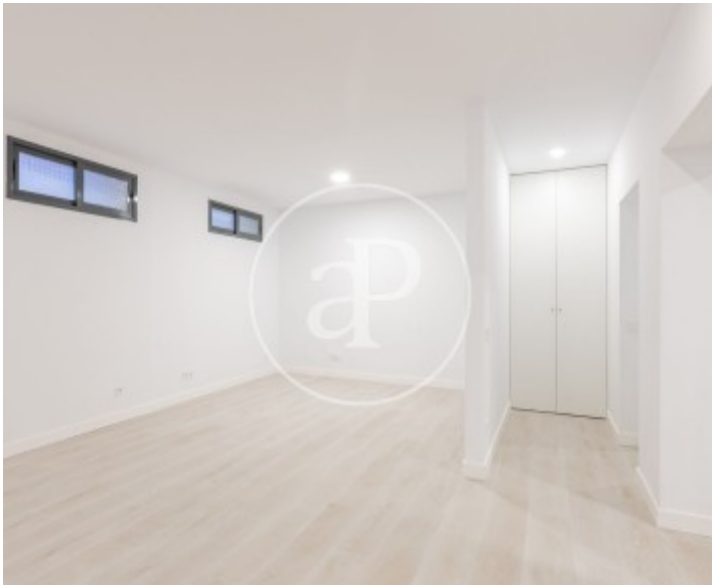
Fuente del Berro, Madrid

REF. VM2504030



Fuente del Berro, Madrid

REF. VM2504030



Fuente del Berro, Madrid

REF. VM2504030



Los datos de cada inmueble no son parte de una oferta o contrato. No debe considerar exactos o factuales las declaraciones hechas por aProperties, verbalmente o por escrito, respecto del inmueble, el estado en que se encuentra o su valor. Las fotografías sólo muestran partes determinadas del inmueble tal y como eran en el momento que se tomaron. Las áreas, dimensiones y las distancias que se proporcionan sólo son aproximadas y deben ser comprobadas por el cliente. Las imágenes generadas por ordenador solo son una indicación de la posible apariencia del inmueble, y pueden cambiar en cualquier momento. La información respecto a un inmueble es susceptible de cambiar en cualquier momento.

Para **más información** o
para concertar una cita

apropertiesmadrid@aproperties.es
Tel: 91 800 54 65
www.aproperties.es