

Fuente del Berro, Madrid

REF. VM2605014

# Piso en venta en Fuente del Berro

## Características

- ✓ Vistas
- ✓ AACC
- ✓ Ascensor
- ✓ Tiene parking
- ✓ Calefacción
- ✓ Terraza
- ✓ Conserje

Superficie  
**150 m<sup>2</sup>**

Dormitorios  
**3**

Baños  
**3**

Precio  
**1.280.000 €**



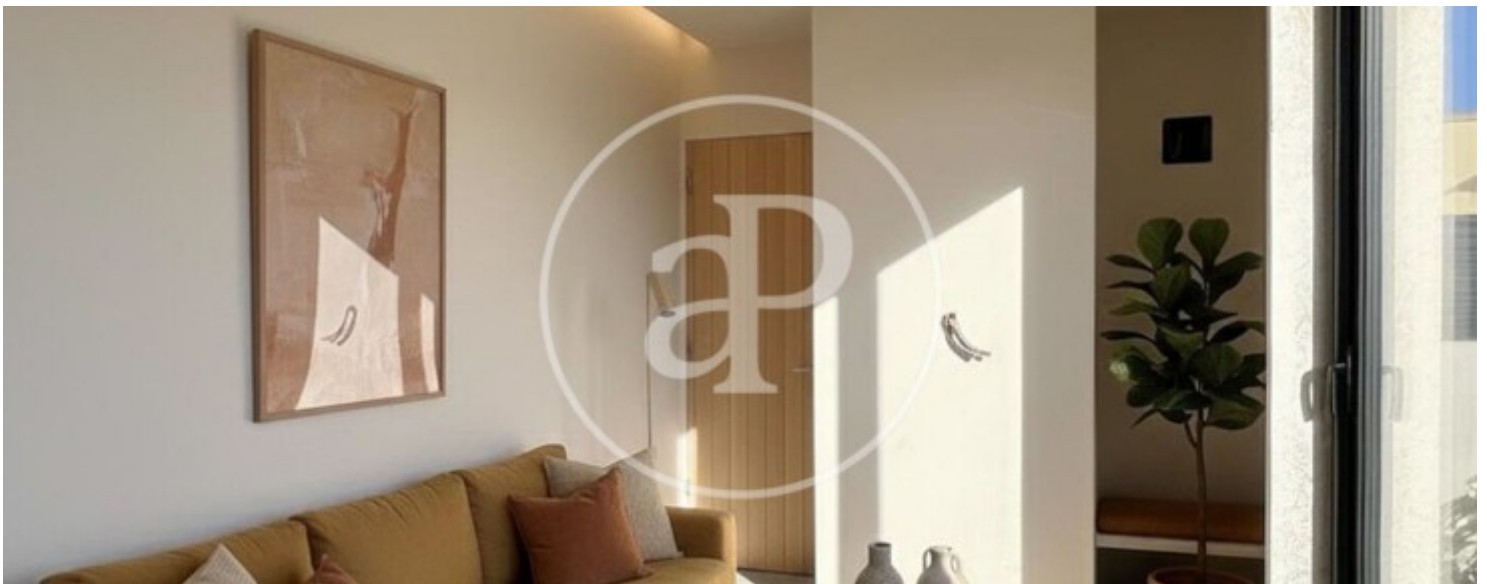
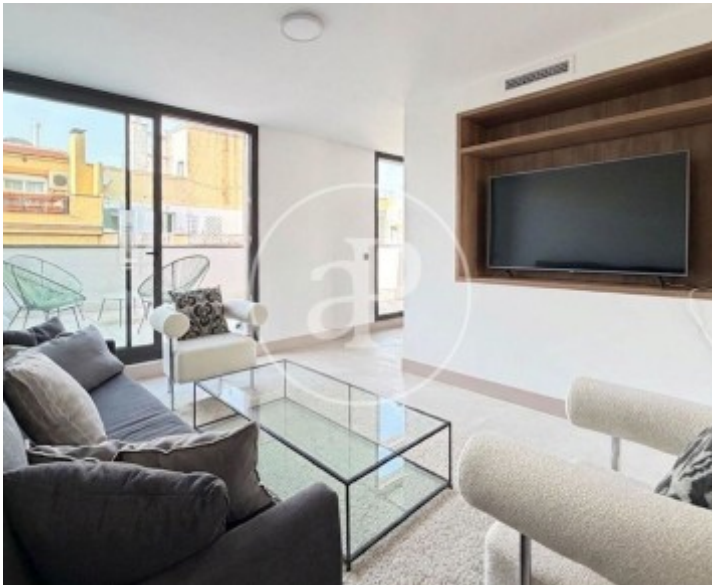
Exclusivo triplex de obra nueva en Fuente del Berro con dos terrazas, garaje opcional y gran luminosidad. Presentamos esta magnífica vivienda tipo triplex situada en una de las zonas más demandadas de Madrid, Fuente del Berro. Se trata de una propiedad construida en 2023, con tan solo tres años de antigüedad, diseñada para ofrecer máximo confort, amplitud y una excelente calidad de vida. Uno de los grandes atractivos de esta vivienda son sus dos espectaculares terrazas privadas, perfectas para disfrutar del aire libre durante todo el año. Gracias a su orientación norte y sur, permiten aprovechar tanto las zonas más frescas en verano como el sol durante el invierno. Distribución: Primera planta: \* Dormitorio amplio. \*

Cuarto de baño completo. Segunda planta: \* Cocina totalmente equipada con todos los electrodomésticos incluidos. \* Salón-comedor muy luminoso. \* Dormitorio adicional. \* Baño completo. \* Fantástica terraza de aproximadamente 22 m<sup>2</sup> con orientación norte, ideal para comidas al aire libre, zona chill out o espacio verde urbano. Tercera planta: \* Acceso mediante escalera de caracol desde la terraza. \* Dormitorio independiente. \* Baño completo. \* Gran terraza privada de aproximadamente 15 m<sup>2</sup> con orientación sur, toma de agua y...

**Contacta con nosotros,**  
estaremos encantados de atenderte,  
para ofrecerte más detalles e información.

Fuente del Berro, Madrid

REF. VM2605014



Fuente del Berro, Madrid

REF. VM2605014



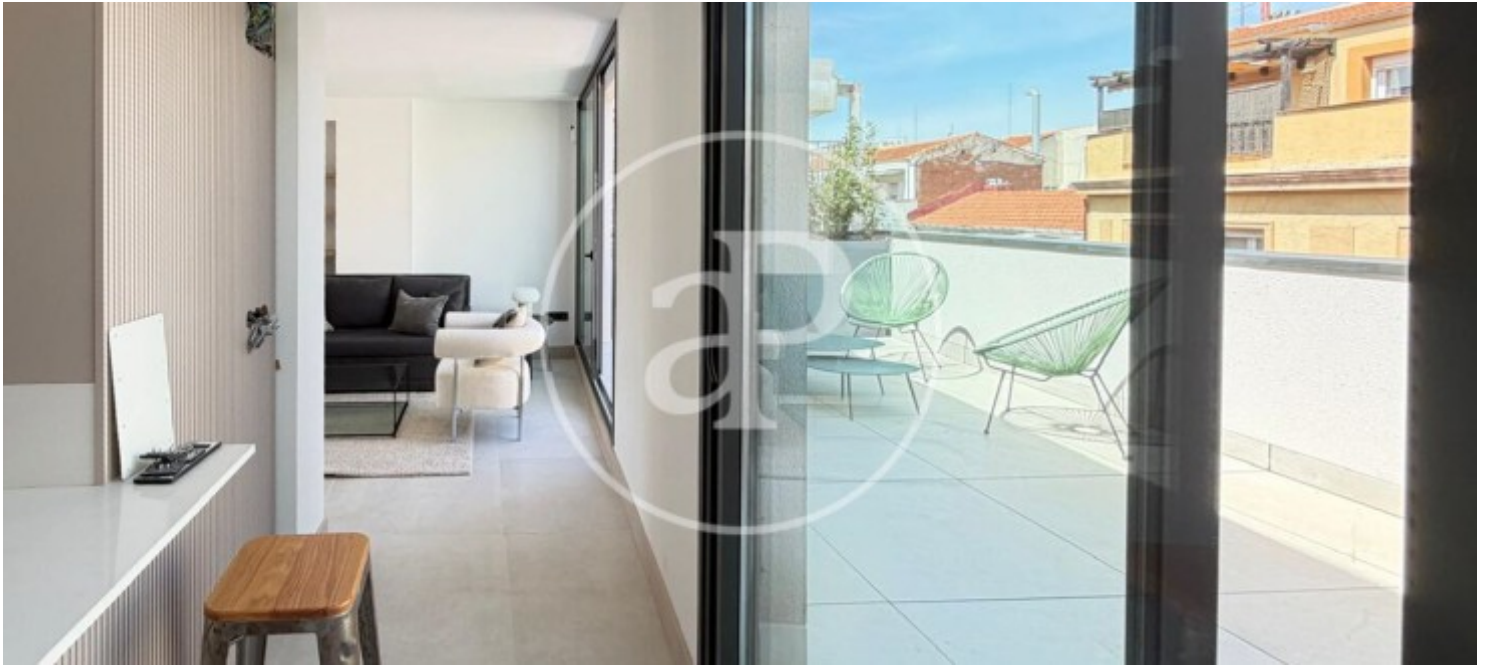
Fuente del Berro, Madrid

REF. VM2605014



Fuente del Berro, Madrid

REF. VM2605014



Los datos de cada inmueble no son parte de una oferta o contrato. No debe considerar exactos o factuales las declaraciones hechas por aProperties, verbalmente o por escrito, respecto del inmueble, el estado en que se encuentra o su valor. Las fotografías sólo muestran partes determinadas del inmueble tal y como eran en el momento que se tomaron. Las áreas, dimensiones y las distancias que se proporcionan sólo son aproximadas y deben ser comprobadas por el cliente. Las imágenes generadas por ordenador solo son una indicación de la posible apariencia del inmueble, y pueden cambiar en cualquier momento. La información respecto a un inmueble es susceptible de cambiar en cualquier momento.

Para **más información** o  
para concertar una cita

[apropertiesmadrid@aproperties.es](mailto:apropertiesmadrid@aproperties.es)  
Tel: 91 800 54 65  
[www.aproperties.es](http://www.aproperties.es)