

Fuente del Berro, Madrid

REF. VM2605073

# Piso en venta en el Barrio de Salamanca

## Características

- ✓ Vistas
- ✓ Calefacción
- ✓ Amueblado
- ✓ AACC
- ✓ Terraza
- ✓ Ascensor
- ✓ Tiene parking

Precio

**995.000 €**

Superficie

**119 m<sup>2</sup>**

Dormitorios

**3**

Baños

**2**



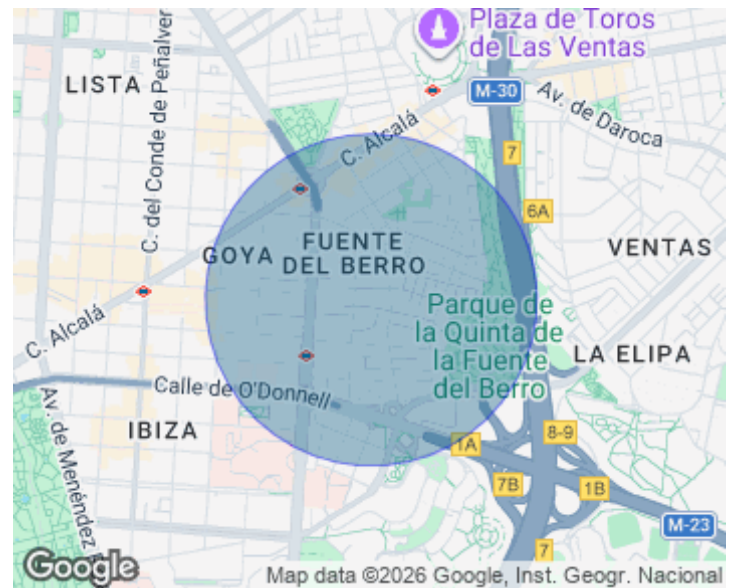
En el corazón del Barrio de Salamanca, en la cotizada zona de Fuente del Berro y a escasos pasos de las calles Goya y Jorge Juan, se encuentra esta elegante vivienda de 119 m<sup>2</sup> según catastro. Situada en una tercera planta exterior con ascensor, destaca por su luz natural, su agradable terraza y una reforma integral firmada por un reconocido estudio madrileño de arquitectura e interiorismo. Un piso pensado para quienes buscan entrar a vivir sin renunciar al diseño, la comodidad y la mejor ubicación de Madrid. La distribución combina amplitud y funcionalidad con un cuidado sentido estético. Dispone de tres habitaciones y dos baños completos, incluyendo un dormitorio principal en suite. El salón-comedor, luminoso y acogedor, se integra de

forma fluida con la cocina totalmente amueblada y equipada con electrodomésticos. La vivienda se entrega completamente amueblada, con acabados y detalles cuidadosamente seleccionados: baños equipados, mamparas, mobiliario de lavabo y materiales que aportan una sensación de lujo sereno y contemporáneo. Vivir en Fuente del Berro significa disfrutar de una de las zonas más deseadas de Madrid, rodeada de boutiques, gastronomía, zonas verdes y una excelente conexión con el resto de la ciudad. Una ubicación ideal tanto para quienes valoran la...

**Contacta con nosotros,**  
estaremos encantados de atenderte,  
para ofrecerte más detalles e información.

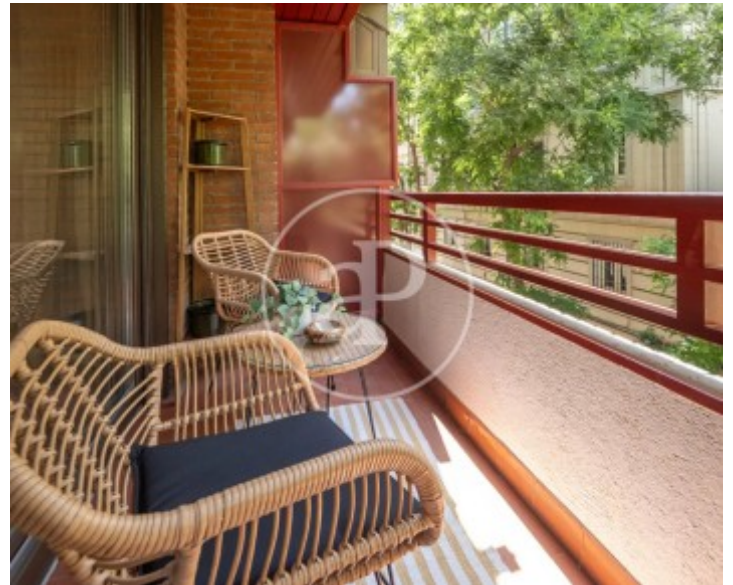
Fuente del Berro, Madrid

REF. VM2605073



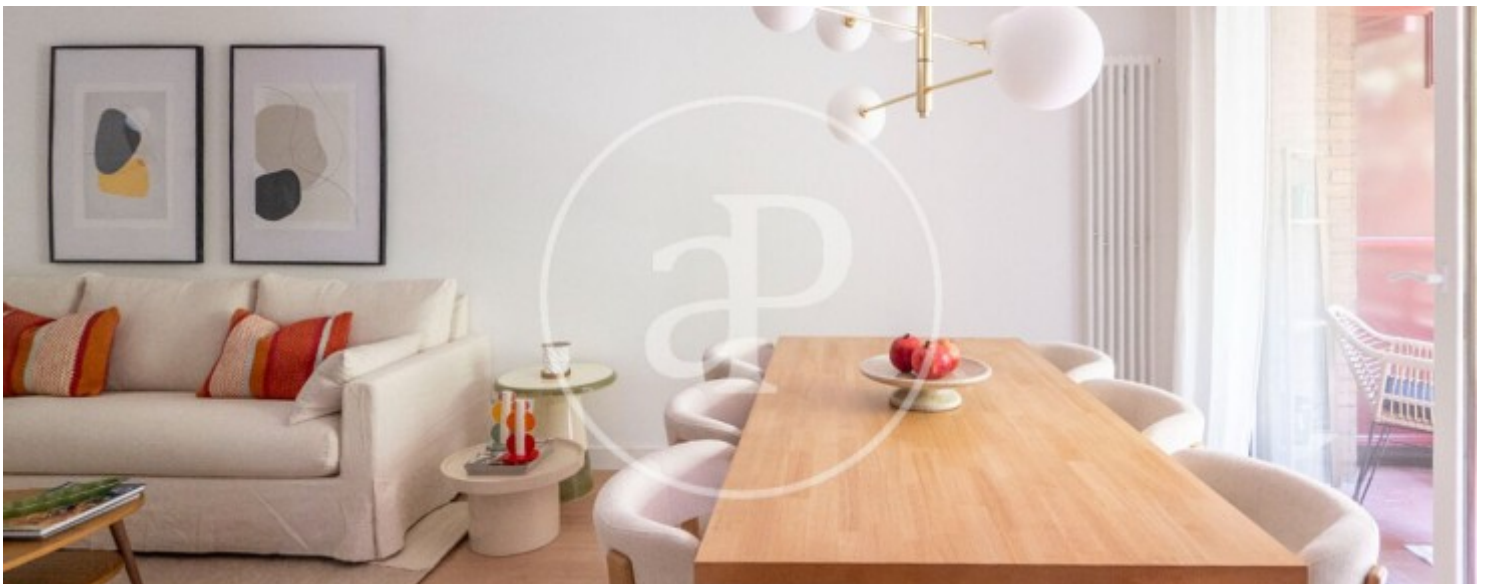
Fuente del Berro, Madrid

REF. VM2605073



Fuente del Berro, Madrid

REF. VM2605073



Fuente del Berro, Madrid

REF. VM2605073



Los datos de cada inmueble no son parte de una oferta o contrato. No debe considerar exactos o factuales las declaraciones hechas por aProperties, verbalmente o por escrito, respecto del inmueble, el estado en que se encuentra o su valor. Las fotografías sólo muestran partes determinadas del inmueble tal y como eran en el momento que se tomaron. Las áreas, dimensiones y las distancias que se proporcionan sólo son aproximadas y deben ser comprobadas por el cliente. Las imágenes generadas por ordenador solo son una indicación de la posible apariencia del inmueble, y pueden cambiar en cualquier momento. La información respecto a un inmueble es susceptible de cambiar en cualquier momento.

Para **más información** o  
para concertar una cita

[apropertiesmadrid@aproperties.es](mailto:apropertiesmadrid@aproperties.es)  
Tel: 91 800 54 65  
[www.aproperties.es](http://www.aproperties.es)