

(El Viso)

Ref: ONM2409002



## Promoción de Obra Nueva en venta en El Viso

Residencias con opciones de 1 a 4 dormitorios, todos con una atención al detalle lujosa y meticulosa y con espacio exterior privado. Todos los aspectos de las viviendas, desde los materiales cálidos y naturales hasta la esmerada iluminación y los mejores acabados, se combinan para crear un sofisticado hogar con todas las comodidades. El diseño de las viviendas está concebido para aprovechar al máximo el espacio y la luz con materiales eficientes y de alta calidad seleccionados por lo que aportan tanto en lo funcional como en lo sensorial. La estructura del edificio, desde la insonorización hasta el aislamiento, las excelentes cristalerías y los sistemas de gestión de edificios de última generación, se han diseñado pensando minuciosamente en cada detalle, al igual que las cocinas de alta gama y los baños de lujo. Los acabados son de primera categoría y ofrecen un diseño atemporal para garantizar el rendimiento, la longevidad y una calidad premium. El proyecto ha sido diseñado según los estándares BREEAM EXCELLENT VIVIENDA 2020, elevando así los niveles [...]

Madrid / El Viso

Superficie  
68 m<sup>2</sup> - 275 m<sup>2</sup>  
Unidades  
17  
Finalización  
Q4 2026

- ✓ Vistas
- ✓ Calefacción
- ✓ Trastero
- ✓ AACC
- ✓ Terraza
- ✓ Patio
- ✓ Piscina
- ✓ Gimnasio
- ✓ Vigilancia
- ✓ Conserje
- ✓ Tiene parking

Precio desde 2,350,000 €

(El Viso)

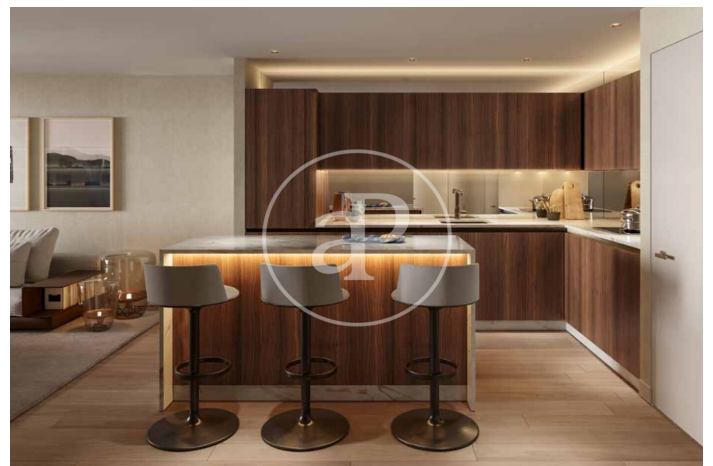
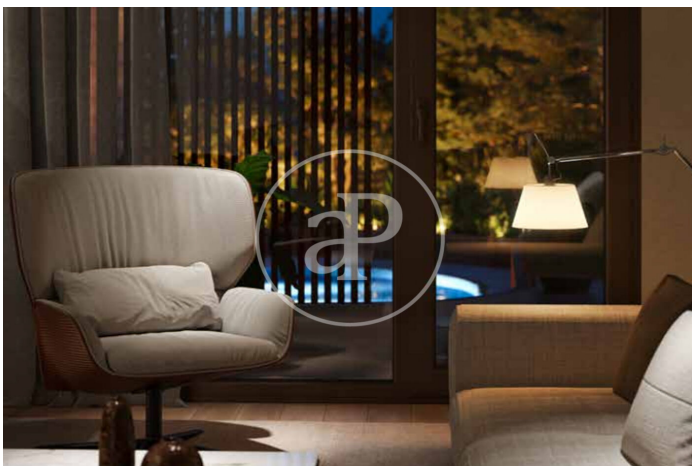
Ref: ONM2409002

### Unidades en esta promoción

Tipo	Unidad	Superficie	Terraza	Dormitorios	Baños	Precio	Estado
Atico	5° 18	275 m <sup>2</sup>	1 (62 m <sup>2</sup> )	3	3	4.350.000 €	Disponible
Atico	4° 14	160 m <sup>2</sup>	1 (23 m <sup>2</sup> )	2	3	2.350.000 €	Disponible
Atico	4° 12	174 m <sup>2</sup>	1 (40 m <sup>2</sup> )	2	3	2.500.000 €	Disponible
Atico	5° 16	266 m <sup>2</sup>	2 (94 m <sup>2</sup> )	2	3	3.950.000 €	Disponible
Dúplex	2° 1	194 m <sup>2</sup>	2 (15 m <sup>2</sup> )	3	3	2.400.000 €	Disponible

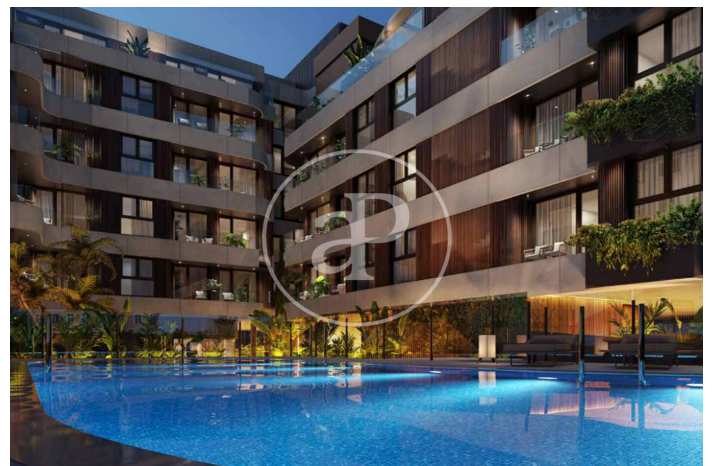
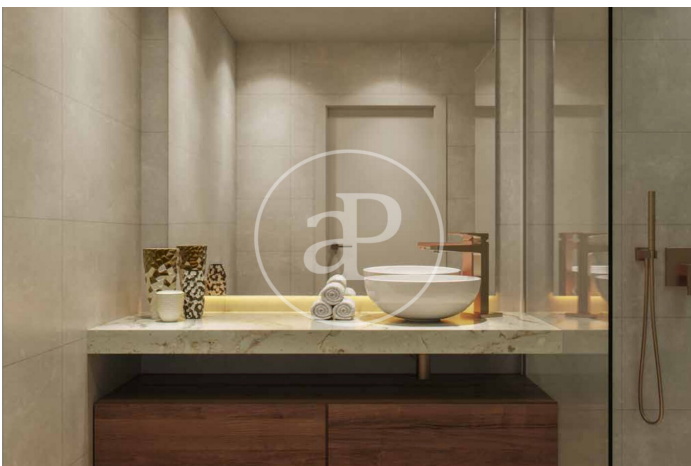
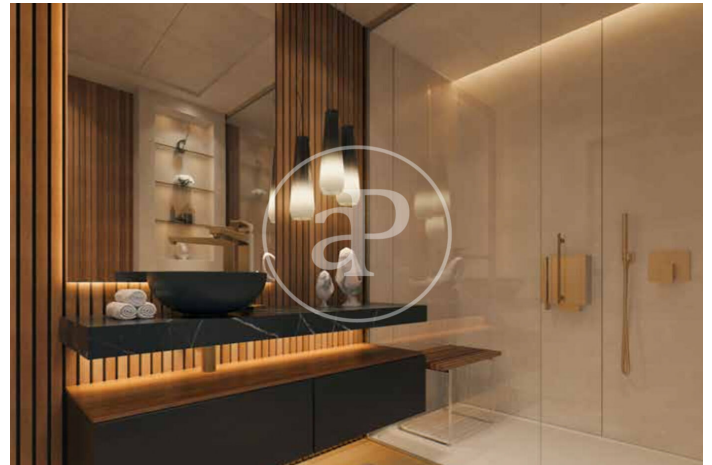
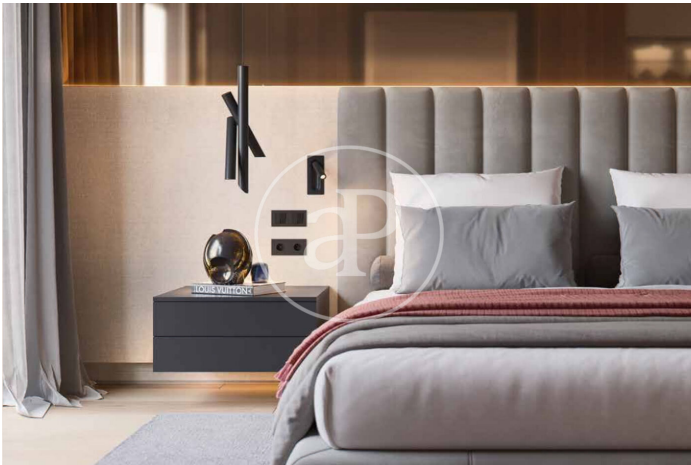
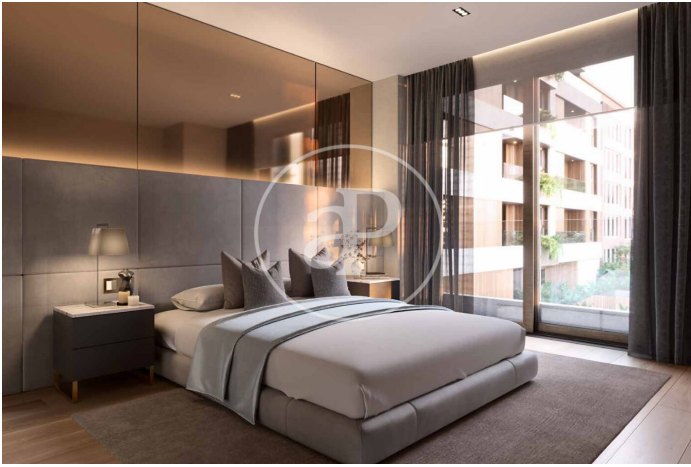
(El Viso)

Ref: ONM2409002



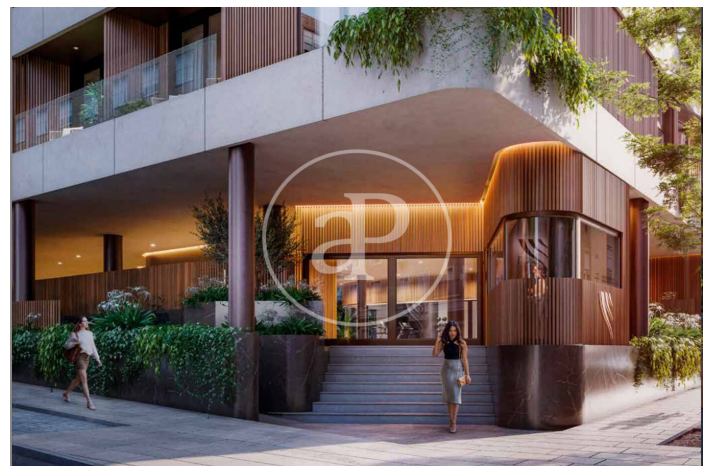
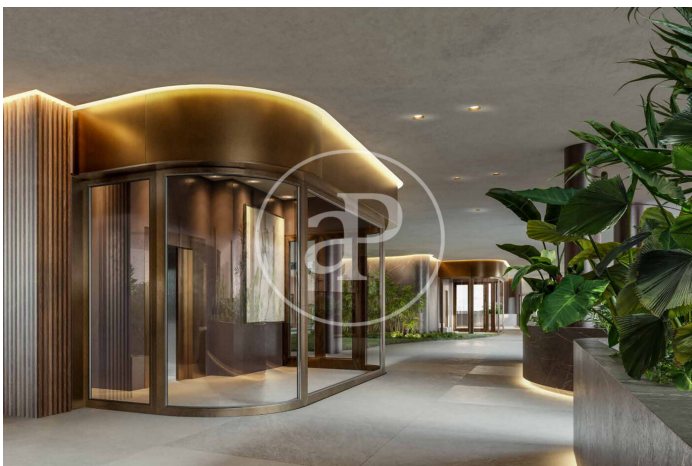
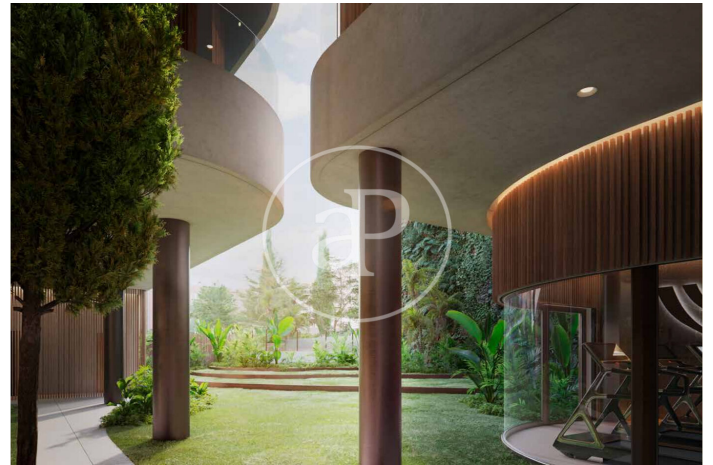
(El Viso)

Ref: ONM2409002



(El Viso)

Ref: ONM2409002



Los datos de cada inmueble no son parte de una oferta o contrato. No debe considerar exactos o factuales las declaraciones hechas por aProperties, verbalmente o por escrito, respecto del inmueble, el estado en que se encuentra o su valor. Las fotografías sólo muestran partes determinadas del inmueble tal y como eran en el momento que se tomaron. Las áreas, dimensiones y las distancias que se proporcionan sólo son aproximadas y deben ser comprobadas por el cliente. Las imágenes generadas por ordenador solo son una indicación de la posible apariencia del inmueble, y pueden cambiar en cualquier momento. La información respecto a un inmueble es susceptible de cambiar en cualquier momento.

Para más información o para concertar una cita

Tel: 91 800 54 65 [apropertiesmadrid@aproperties.es](mailto:apropertiesmadrid@aproperties.es) <https://www.aproperties.es>