

Delicias, Madrid

REF. VM2504035

# Piso en venta en Ronda de Atocha

## Características

Superficie

**105 m<sup>2</sup>**

Dormitorios

**3**

Baños

**2**

- ✓ Calefacción
- ✓ Trastero
- ✓ Ascensor
- ✓ Amueblado
- ✓ AACC

Precio

**750.000 €**



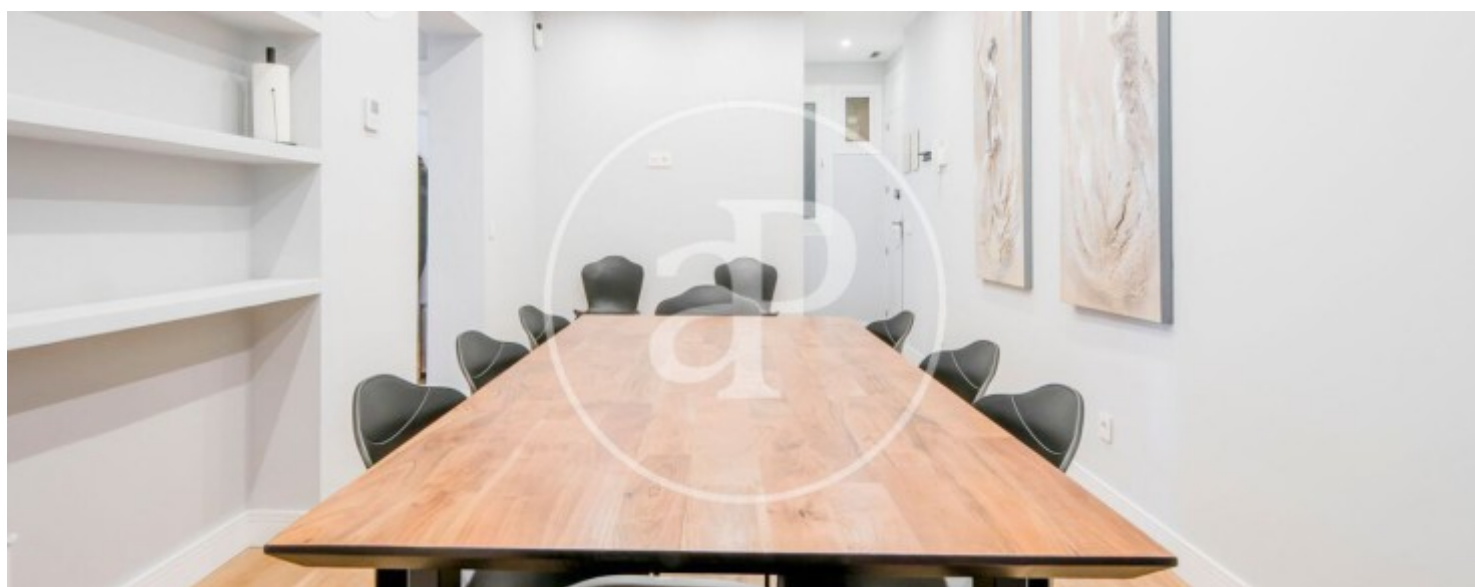
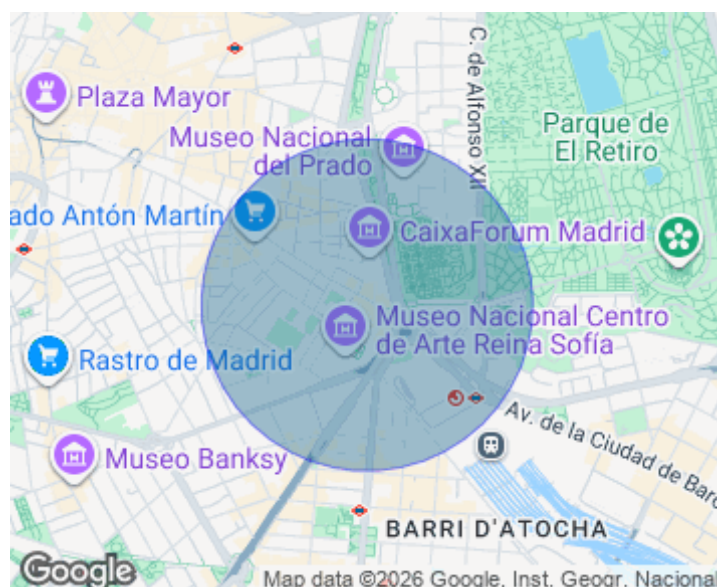
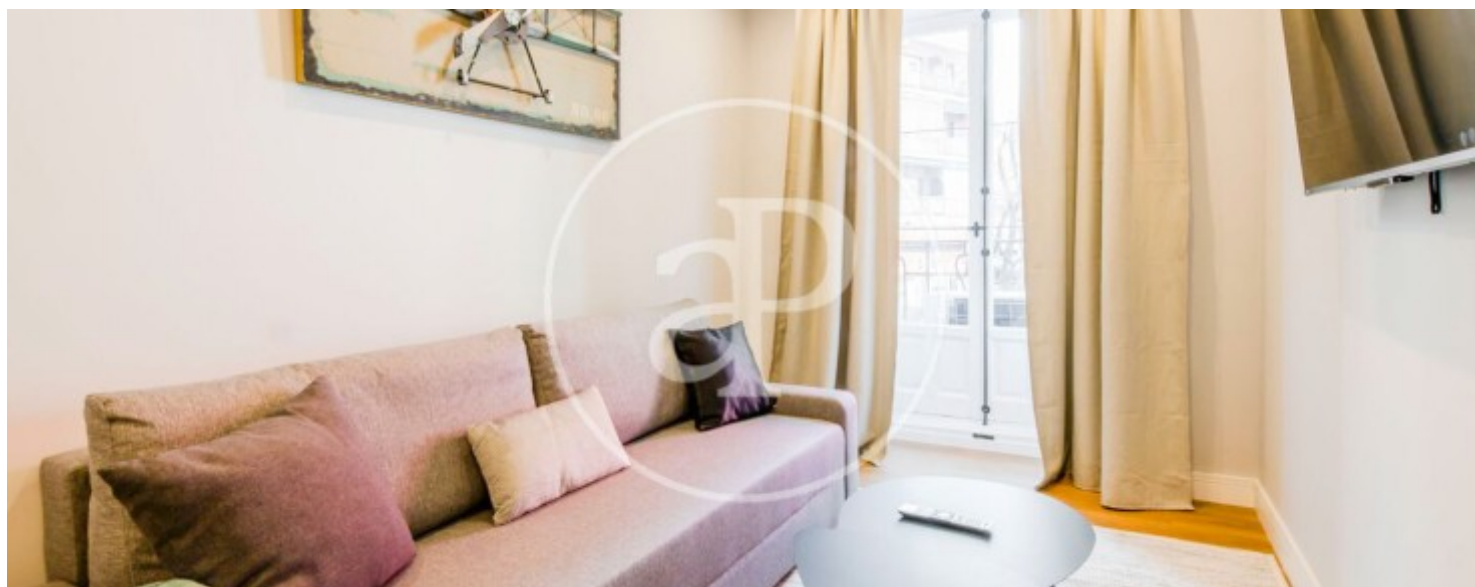
## AProperties presenta piso recién reformado en Ronda de Atocha.

Se trata de una primera planta exterior con una superficie construida según catastro de 105 m<sup>2</sup>. Cuenta con tres dormitorios y dos baños completos y cuatro grandes ventanas a la calle con vistas al Museo Reina Sofía. El piso se vende amueblado y con electrodomésticos. Cuenta con aire acondicionado por conductos con bomba de frío y calor. Mejor visitar, fantástica oportunidad de inversión o de vivienda habitual. ¿Te imaginas vivir aquí?

**Contacta con nosotros,**  
estaremos encantados de atenderte,  
para ofrecerte más detalles e información.

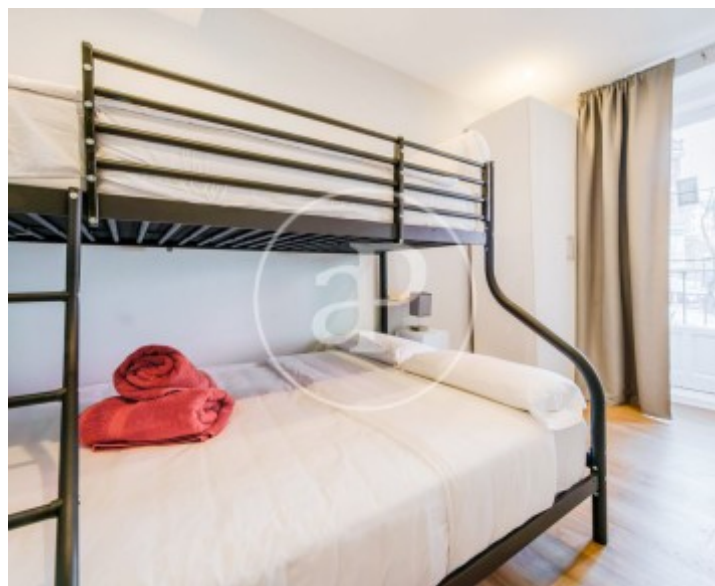
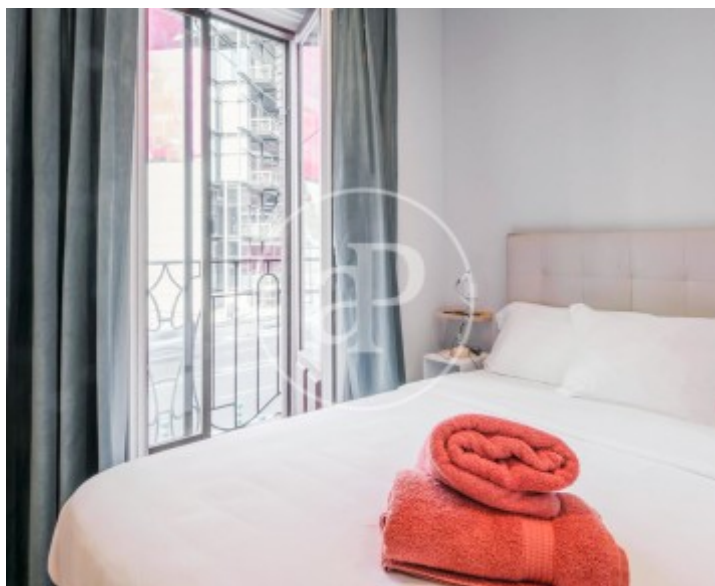
Delicias, Madrid

REF. VM2504035



Delicias, Madrid

REF. VM2504035



Los datos de cada inmueble no son parte de una oferta o contrato. No debe considerar exactos o factuales las declaraciones hechas por aProperties, verbalmente o por escrito, respecto del inmueble, el estado en que se encuentra o su valor. Las fotografías sólo muestran partes determinadas del inmueble tal y como eran en el momento que se tomaron. Las áreas, dimensiones y las distancias que se proporcionan sólo son aproximadas y deben ser comprobadas por el cliente. Las imágenes generadas por ordenador solo son una indicación de la posible apariencia del inmueble, y pueden cambiar en cualquier momento. La información respecto a un inmueble es susceptible de cambiar en cualquier momento.

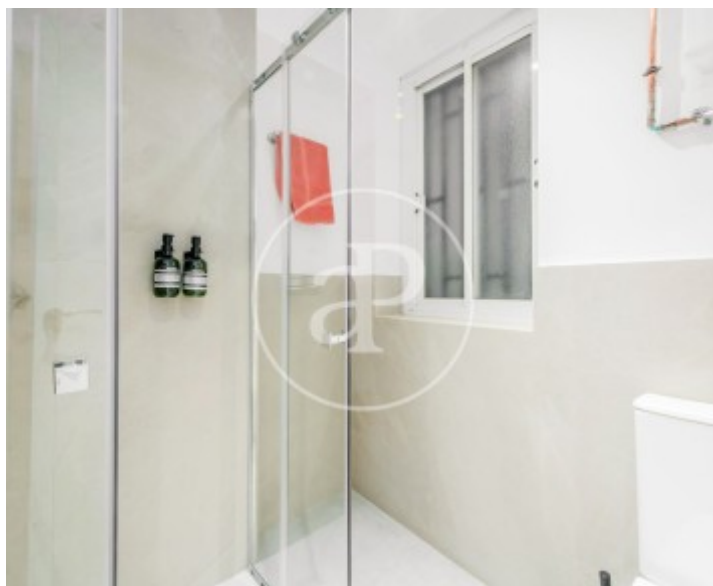
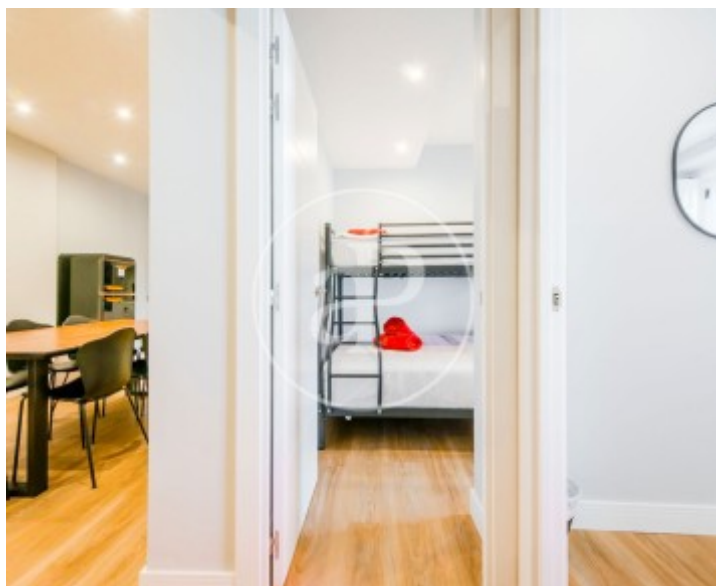
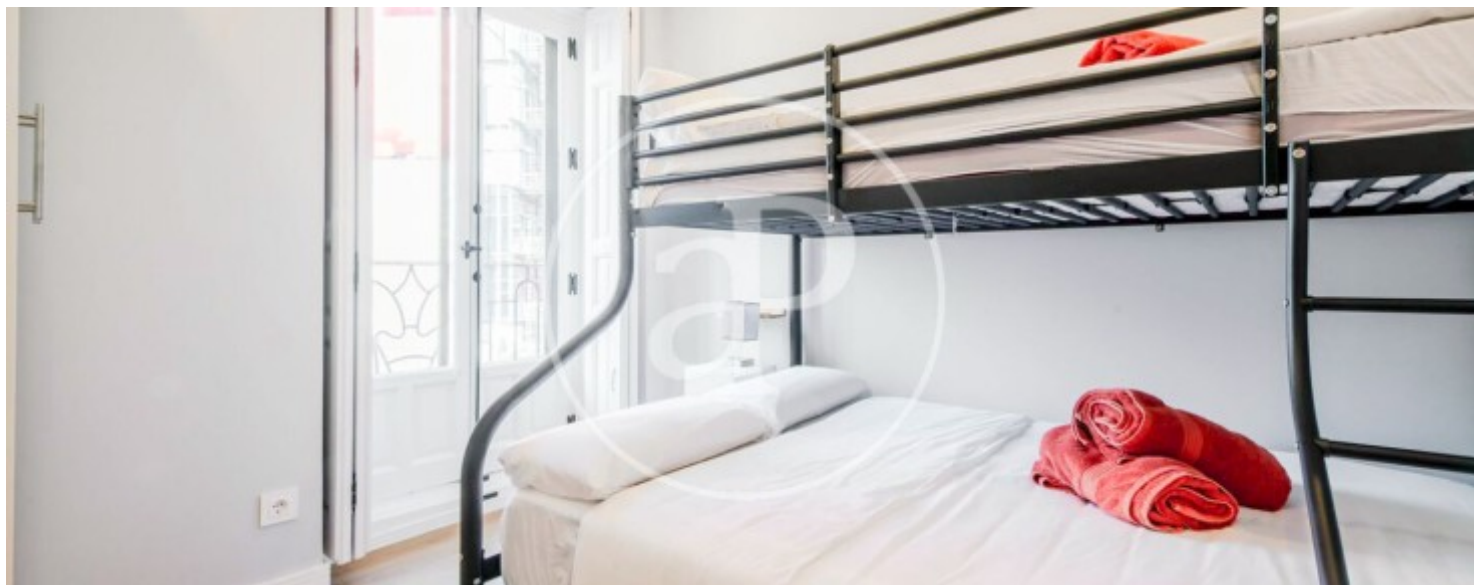
Para **más información** o  
para concertar una cita

[apropertiesmadrid@aproperties.es](mailto:apropertiesmadrid@aproperties.es)  
Tel: 91 800 54 65  
[www.aproperties.es](http://www.aproperties.es)



Delicias, Madrid

REF. VM2504035



Los datos de cada inmueble no son parte de una oferta o contrato. No debe considerar exactos o factuales las declaraciones hechas por aProperties, verbalmente o por escrito, respecto del inmueble, el estado en que se encuentra o su valor. Las fotografías sólo muestran partes determinadas del inmueble tal y como eran en el momento que se tomaron. Las áreas, dimensiones y las distancias que se proporcionan sólo son aproximadas y deben ser comprobadas por el cliente. Las imágenes generadas por ordenador solo son una indicación de la posible apariencia del inmueble, y pueden cambiar en cualquier momento. La información respecto a un inmueble es susceptible de cambiar en cualquier momento.

Para **más información** o  
para concertar una cita

[apropertiesmadrid@aproperties.es](mailto:apropertiesmadrid@aproperties.es)  
Tel: 91 800 54 65  
[www.aproperties.es](http://www.aproperties.es)