

Cuzco, Madrid

REF. VM2511012

## Piso en venta en Cuzco

### Características

- ✓ Calefacción
- ✓ AACC
- ✓ Ascensor
- ✓ Tiene parking
- ✓ Trastero
- ✓ Terraza
- ✓ Conserje

Superficie  
**279 m<sup>2</sup>**

Dormitorios  
**4**

Baños  
**4**

Precio  
**2.250.000 €**



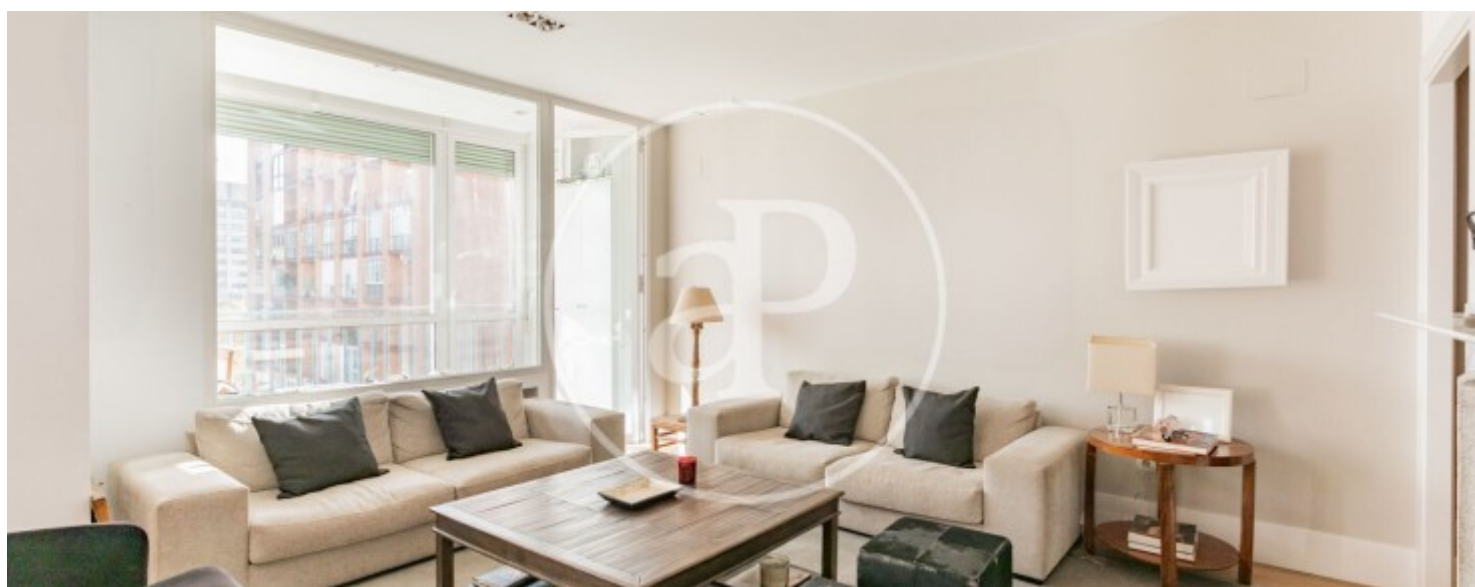
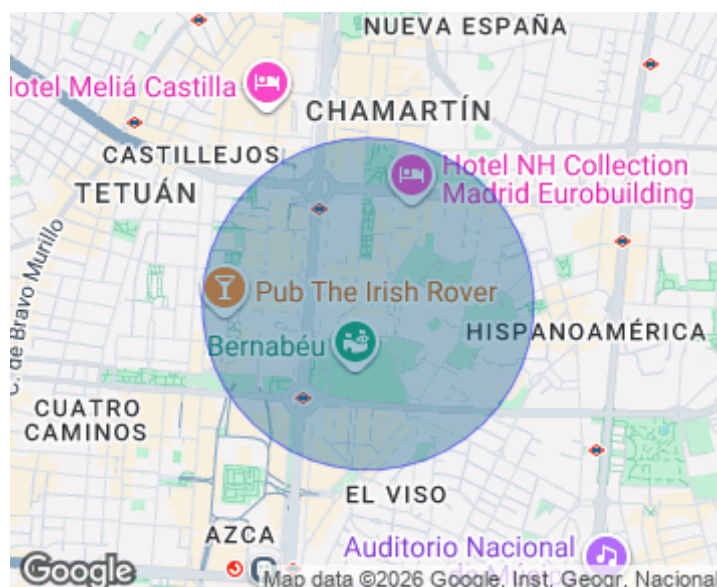
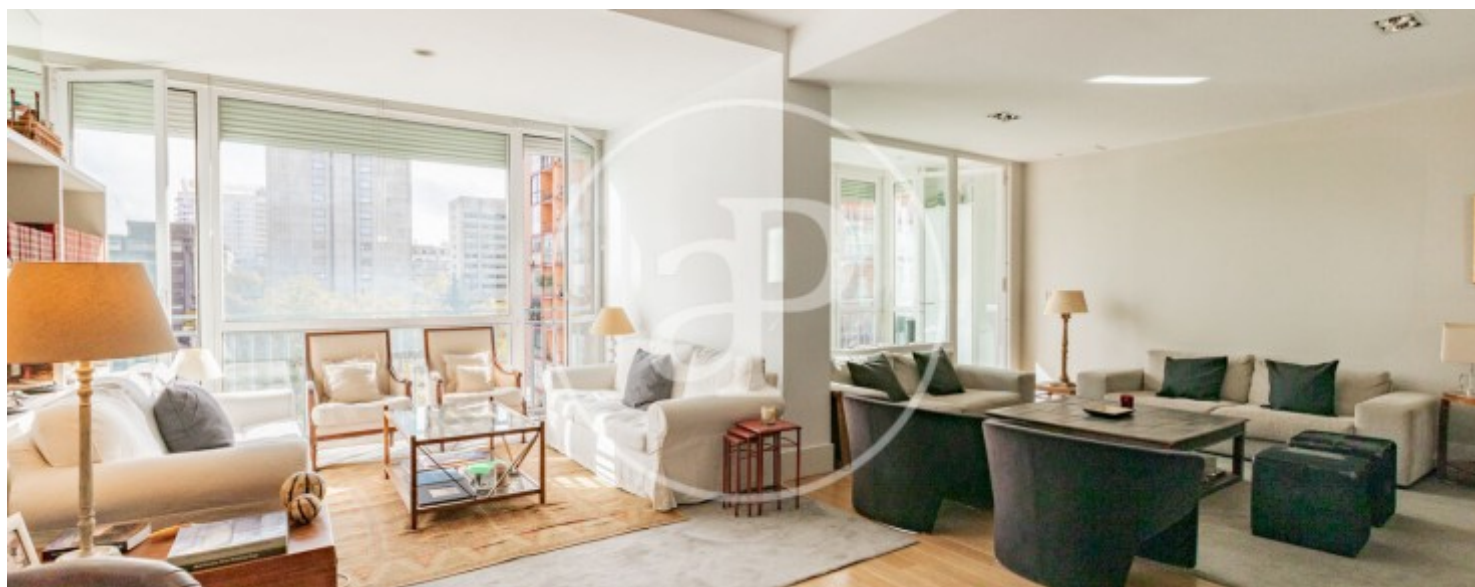
Ubicada en una de las zonas más representativas y demandadas de Madrid, en la plaza de Cuzco, se encuentra esta espectacular vivienda de 279 m según catastro que combina amplitud, luminosidad y elegancia en un entorno tranquilo, apartado del ruido del Paseo de la Castellana, pero con todas las comodidades a su alcance. El verdadero protagonista de la casa es su impresionante salón lleno de detalles, diseñado por un prestigioso decorador de interiores, que combina amplitud con un estilo temporal, y destaca por su equilibrio entre elegancia y confort. La estancia, de aproximadamente 100 m<sup>2</sup>, es un espacio diáfano con cuatro zonas bien diferenciadas: dos zonas de estar una de ellas con chimenea, un amplio comedor, y un práctico Family room.

Además, una terraza cerrada habilitada como despacho, culmina la zona de día. Un espacio señorial con ventanales de suelo techo que inundan la estancia con una impresionante luz natural y ofrecen vistas despejadas y panorámicas. La orientación este garantiza una luminosidad excepcional durante toda la mañana. La zona de noche cuenta con tres amplios dormitorios en suite, todos ellos dotados de gran capacidad de almacenaje, gracias a sus armarios empotrados y vestidores de suelo a techo. Además, una práctica cocina independiente, con...

**Contacta con nosotros,**  
estaremos encantados de atenderte,  
para ofrecerte más detalles e información.

Cuzco, Madrid

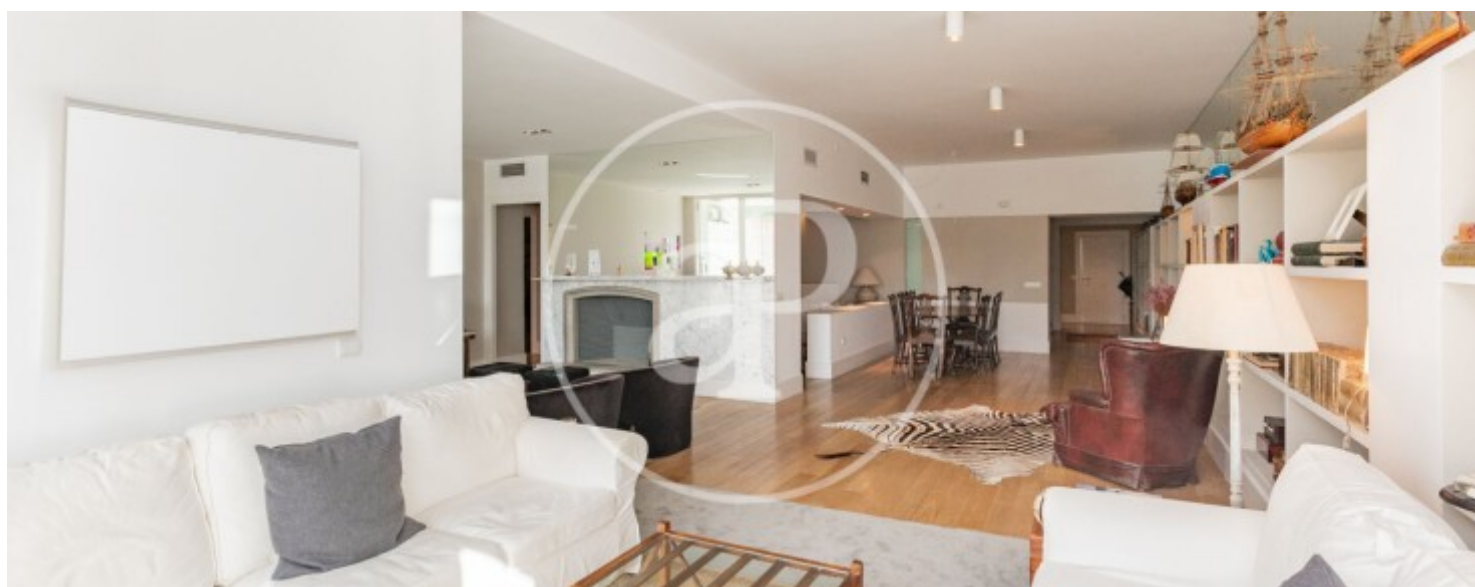
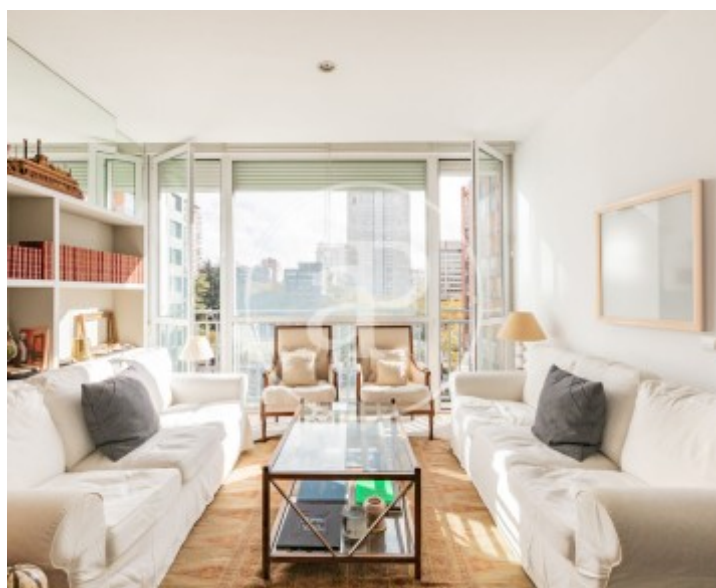
REF. VM2511012





Cuzco, Madrid

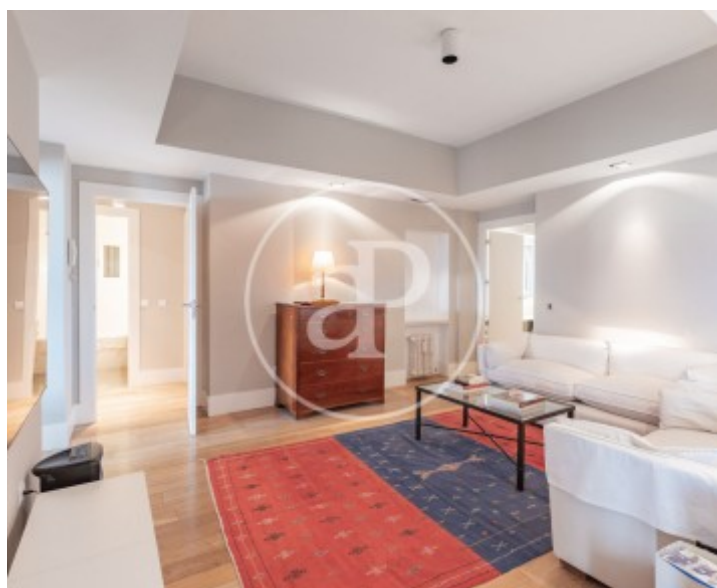
REF. VM2511012





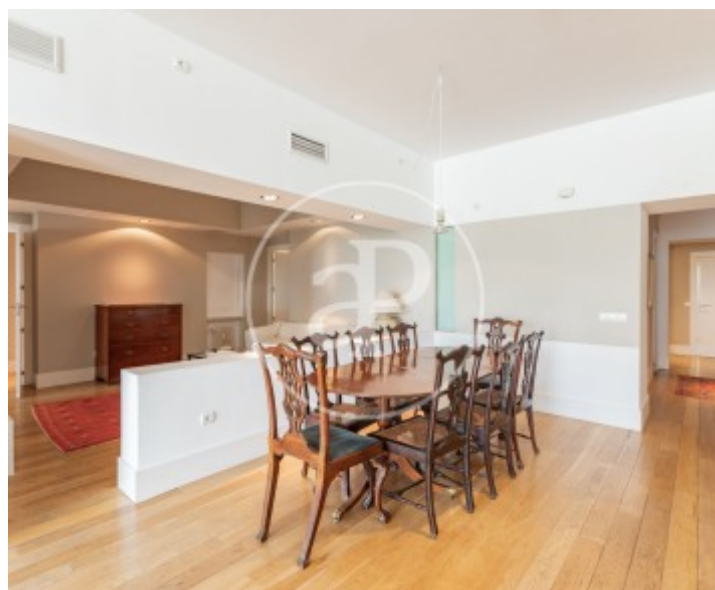
Cuzco, Madrid

REF. VM2511012



Cuzco, Madrid

REF. VM2511012



Los datos de cada inmueble no son parte de una oferta o contrato. No debe considerar exactos o factuales las declaraciones hechas por aProperties, verbalmente o por escrito, respecto del inmueble, el estado en que se encuentra o su valor. Las fotografías sólo muestran partes determinadas del inmueble tal y como eran en el momento que se tomaron. Las áreas, dimensiones y las distancias que se proporcionan sólo son aproximadas y deben ser comprobadas por el cliente. Las imágenes generadas por ordenador solo son una indicación de la posible apariencia del inmueble, y pueden cambiar en cualquier momento. La información respecto a un inmueble es susceptible de cambiar en cualquier momento.

Para **más información** o  
para concertar una cita

[apropertiesmadrid@aproperties.es](mailto:apropertiesmadrid@aproperties.es)  
Tel: 91 800 54 65  
[www.aproperties.es](http://www.aproperties.es)