

Cuzco, Madrid

REF. VM2605006

# Piso en venta a pocos metros de la Plaza Lima

## Características

Superficie

**148 m<sup>2</sup>**

Dormitorios

**4**

Baños

**2**

- ✓ Vistas
- ✓ Calefacción
- ✓ AACC
- ✓ Ascensor

Precio

**885.000 €**



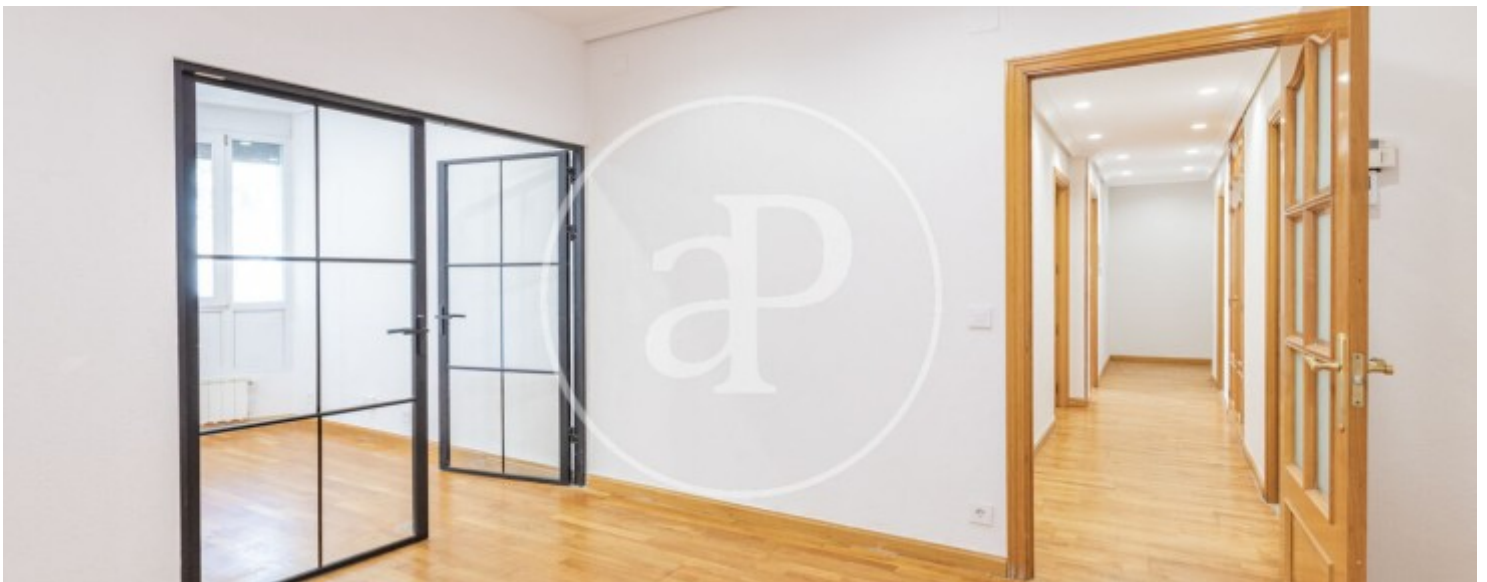
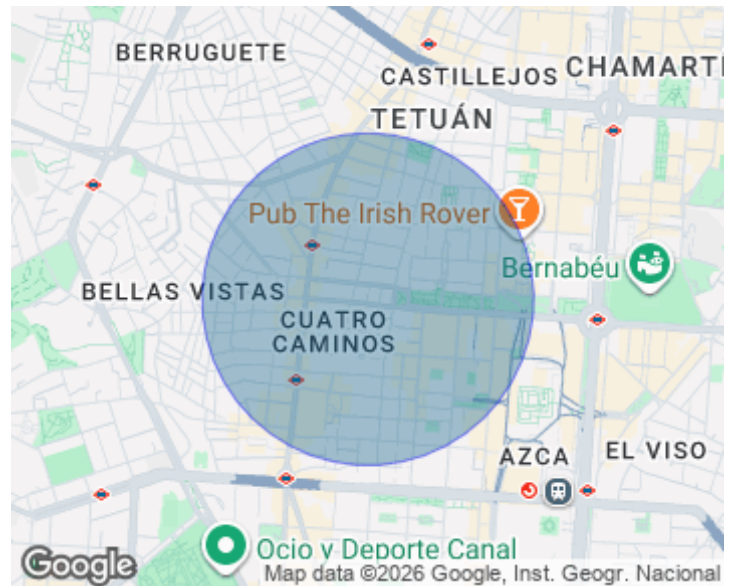
Vivienda exterior de 148 m<sup>2</sup> en finca con doble acceso y máxima seguridad, ubicada en una de las principales calles comerciales de la zona, transversal a la Calle de Sor Ángela de la Cruz. Se trata de un piso de altura intermedia, parcialmente reformado y en excelente estado de conservación, con grandes posibilidades de redistribución gracias a la amplitud de sus estancias y a una distribución especialmente funcional. La vivienda destaca por sus techos altos y su gran sensación de amplitud. Cuenta con 148 m<sup>2</sup> construidos y actualmente se distribuye de la siguiente manera: Amplio recibidor que da acceso a las distintas estancias de la vivienda. A la derecha de la entrada se encuentran tres dormitorios dobles exteriores, todos ellos con armarios

empotrados y grandes ventanales con doble ventana, aportando luminosidad y aislamiento. En la zona izquierda se sitúa un baño completo reformado, muy próximo a la entrada, y una cocina independiente de gran tamaño, con abundante luz natural. Desde el pasillo principal accedemos a un salón de planta cuadrada y amplias dimensiones. Desde el salón, a la derecha, encontramos una estancia adicional que puede destinarse a cuarto dormitorio, despacho o mantenerse como salón-comedor independiente. En la parte izquierda del salón se ubica un...

**Contacta con nosotros,**  
estaremos encantados de atenderte,  
para ofrecerte más detalles e información.

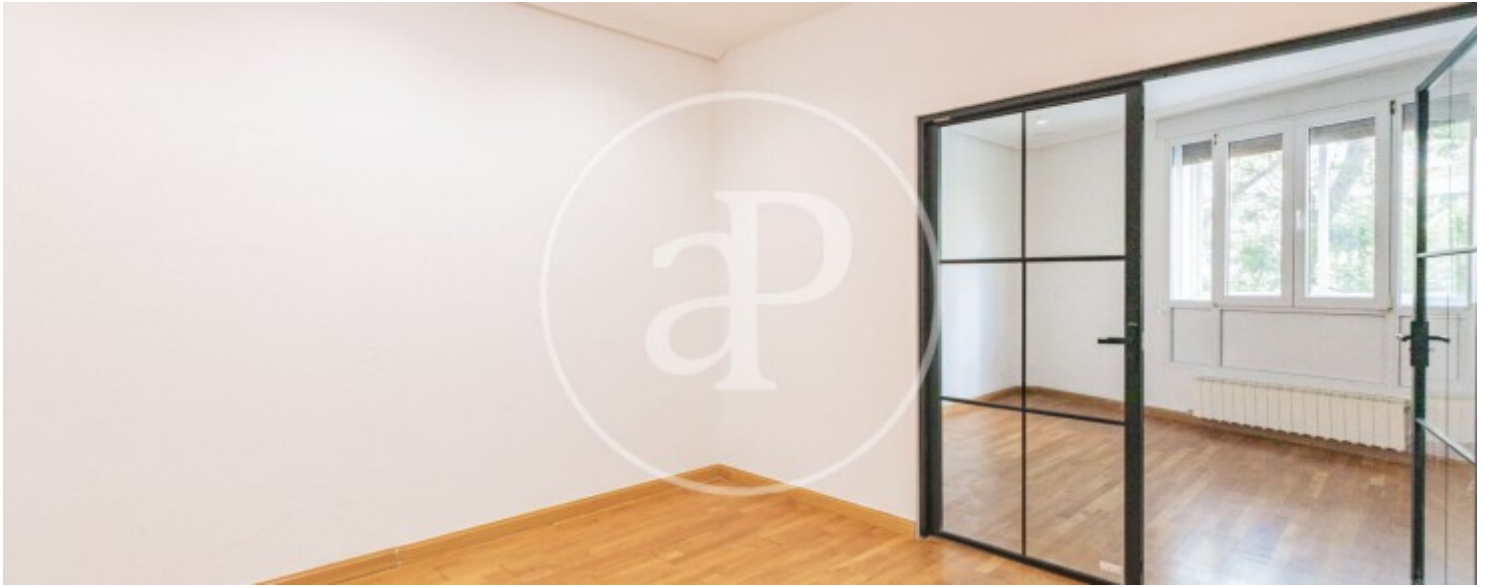
Cuzco, Madrid

REF. VM2605006



Cuzco, Madrid

REF. VM2605006



Cuzco, Madrid

REF. VM2605006



Cuzco, Madrid

REF. VM2605006



Los datos de cada inmueble no son parte de una oferta o contrato. No debe considerar exactos o factuales las declaraciones hechas por aProperties, verbalmente o por escrito, respecto del inmueble, el estado en que se encuentra o su valor. Las fotografías sólo muestran partes determinadas del inmueble tal y como eran en el momento que se tomaron. Las áreas, dimensiones y las distancias que se proporcionan sólo son aproximadas y deben ser comprobadas por el cliente. Las imágenes generadas por ordenador solo son una indicación de la posible apariencia del inmueble, y pueden cambiar en cualquier momento. La información respecto a un inmueble es susceptible de cambiar en cualquier momento.

Para **más información** o  
para concertar una cita

[apropertiesmadrid@aproperties.es](mailto:apropertiesmadrid@aproperties.es)  
Tel: 91 800 54 65  
[www.aproperties.es](http://www.aproperties.es)