

Cuatro Caminos, Madrid

REF. VM2605030

Piso en venta en calle Aviador Zorita

Características

Superficie
204 m²

Dormitorios
5

Baños
3

- ✓ Vistas
- ✓ Calefacción
- ✓ Terraza
- ✓ Ascensor
- ✓ Conserje

Precio
1.190.000 €



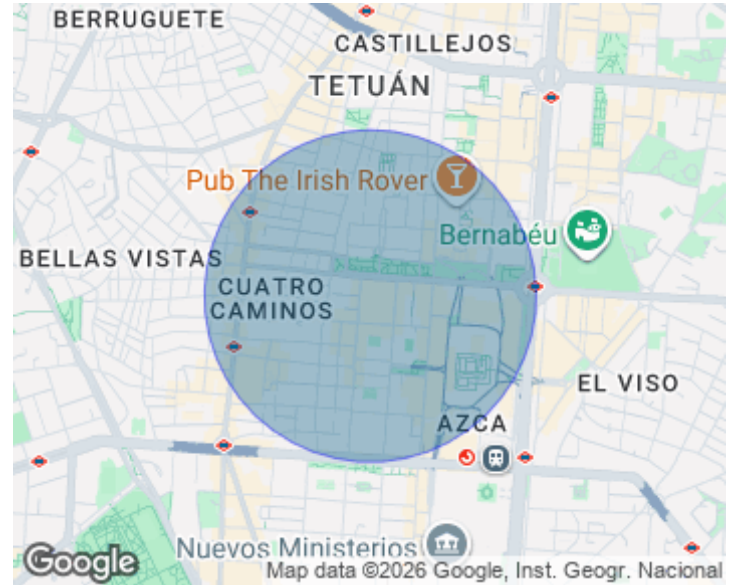
En la calle Aviador Zorita, en pleno barrio de Cuatro Caminos, presentamos esta amplia vivienda exterior de 204 m² con terraza y gran potencial de reforma, ubicada en una de las zonas con mayor proyección de Madrid. La propiedad ubicada en una cuarta planta de un edificio con portero, destaca por su excelente distribución y múltiples posibilidades de actualización, siendo una opción ideal tanto para inversores como para familias que buscan diseñar una vivienda a medida. Actualmente cuenta con 5 dormitorios y 3 baños, además de una práctica puerta de servicio que aporta independencia a la zona de cocina. Su condición de vivienda exterior y su orientación oeste garantizan una magnífica entrada de luz natural durante

todo el día. Dispone de una agradable terraza de gran tamaño y vistas despejadas, perfecta para crear un espacio exterior funcional y disfrutar del sol en un entorno urbano. La vivienda se sitúa en una finca consolidada en una zona estratégica, con excelente comunicación y todos los servicios a escasos minutos, lo que refuerza su atractivo tanto a nivel residencial como de inversión. Existe la posibilidad de adquirir una plaza de garaje en la finca de enfrente, un valor añadido especialmente relevante en la zona. Una oportunidad única para...

Contacta con nosotros,
estaremos encantados de atenderte,
para ofrecerte más detalles e información.

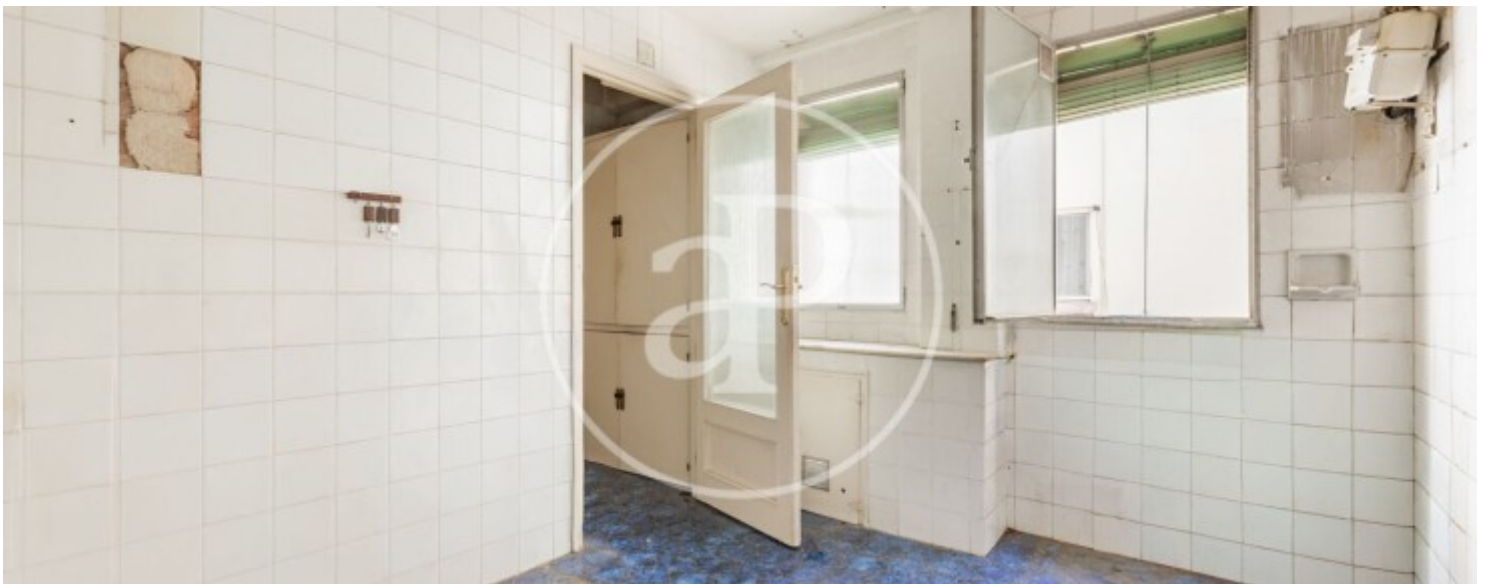
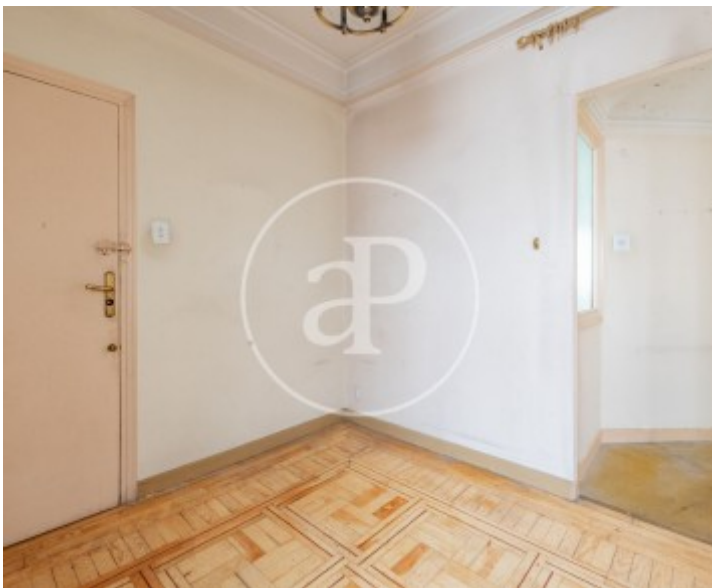
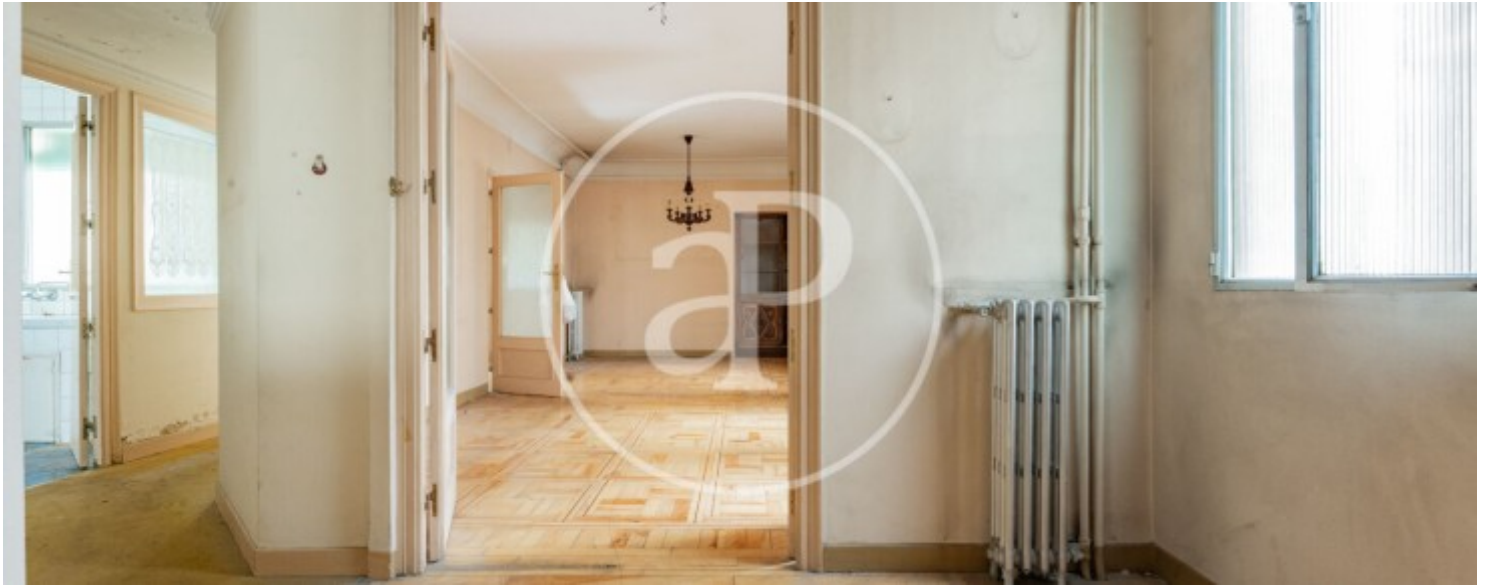
Cuatro Caminos, Madrid

REF. VM2605030



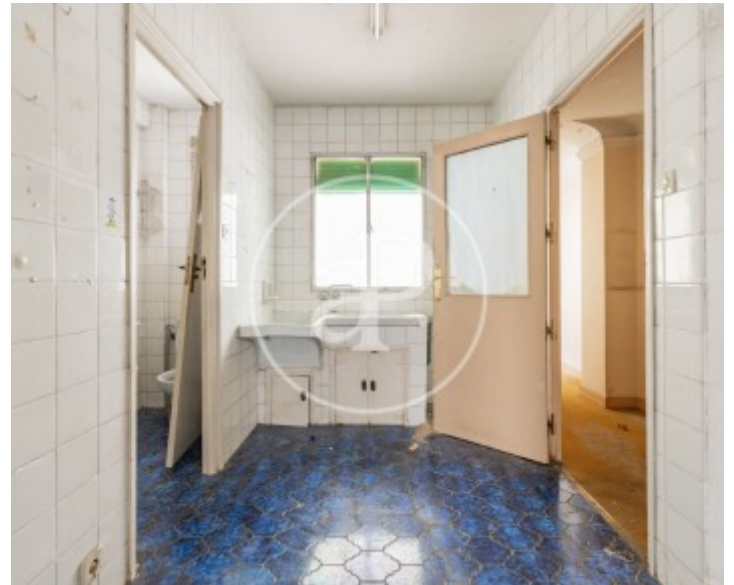
Cuatro Caminos, Madrid

REF. VM2605030



Cuatro Caminos, Madrid

REF. VM2605030



Cuatro Caminos, Madrid

REF. VM2605030



Los datos de cada inmueble no son parte de una oferta o contrato. No debe considerar exactos o factuales las declaraciones hechas por aProperties, verbalmente o por escrito, respecto del inmueble, el estado en que se encuentra o su valor. Las fotografías sólo muestran partes determinadas del inmueble tal y como eran en el momento que se tomaron. Las áreas, dimensiones y las distancias que se proporcionan sólo son aproximadas y deben ser comprobadas por el cliente. Las imágenes generadas por ordenador solo son una indicación de la posible apariencia del inmueble, y pueden cambiar en cualquier momento. La información respecto a un inmueble es susceptible de cambiar en cualquier momento.

Para **más información** o
para concertar una cita

apropertiesmadrid@aproperties.es
Tel: 91 800 54 65
www.aproperties.es