

Ciudad Jardín, Madrid

REF. AM2605064

# Casa en alquiler en Ciudad Jardín.

## Características

- ✓ Calefacción
- ✓ Amueblado
- ✓ AACC
- ✓ Patio
- ✓ Piscina
- ✓ Tiene parking

Precio

**7.900 €**

Superficie  
**326 m<sup>2</sup>**

Dormitorios  
**4**

Baños  
**4**



**En el madrileño barrio de Ciudad Jardín, nos encontramos con esta casa reformada en la zona de Alfonso XIII, la cual consta de tres plantas, aparcamiento, Jardín y piscina.**

La primera planta cuenta con un aseo de cortesía, amplio salón con grandes ventanales, comedor y cocina hecha a medida y lacada en blanco mate con electrodomésticos de primera calidad (Liebherr, Neff, Gutmann), desde la cocina accedemos a la zona de lavandería y por último a la habitación de servicio con cuarto de baño. En la primera planta accedemos a la zona de noche, que consta de 3 habitaciones, la principal con baño

en suite y un baño a compartir para las otras dos habitaciones, los baños cuentan con suelos hidráulicos artesanales de diseño propio; lavabos y encimeras a medida y duchas de obra (rain shower gran formato en dormitorio principal). Por último, accedemos a la última planta que es una estancia abierta la que se le puede dar el uso que se quiera, cuenta con un cuarto de baño en esa planta, por lo que podría ser un dormitorio, despacho, zona de juegos, etc. Aparte la vivienda cuenta con piscina privada; garaje en superficie;...

**Contacta con nosotros,**  
estaremos encantados de atenderte,  
para ofrecerte más detalles e información.

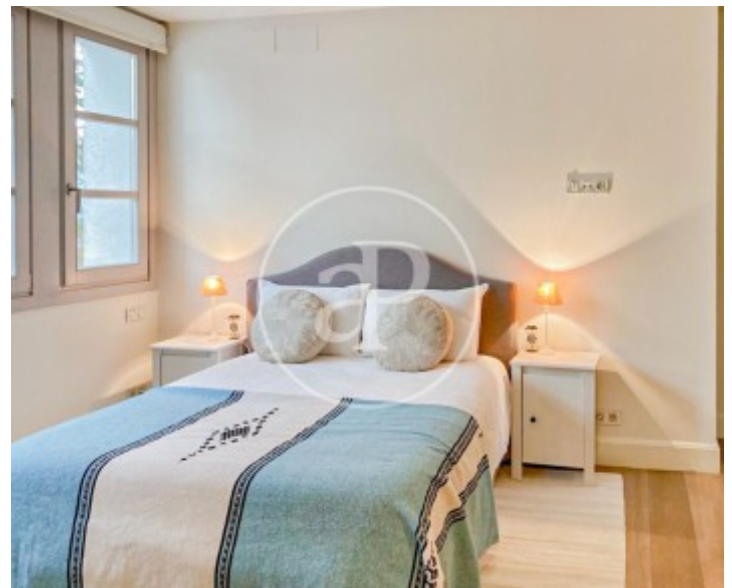
Ciudad Jardín, Madrid

REF. AM2605064



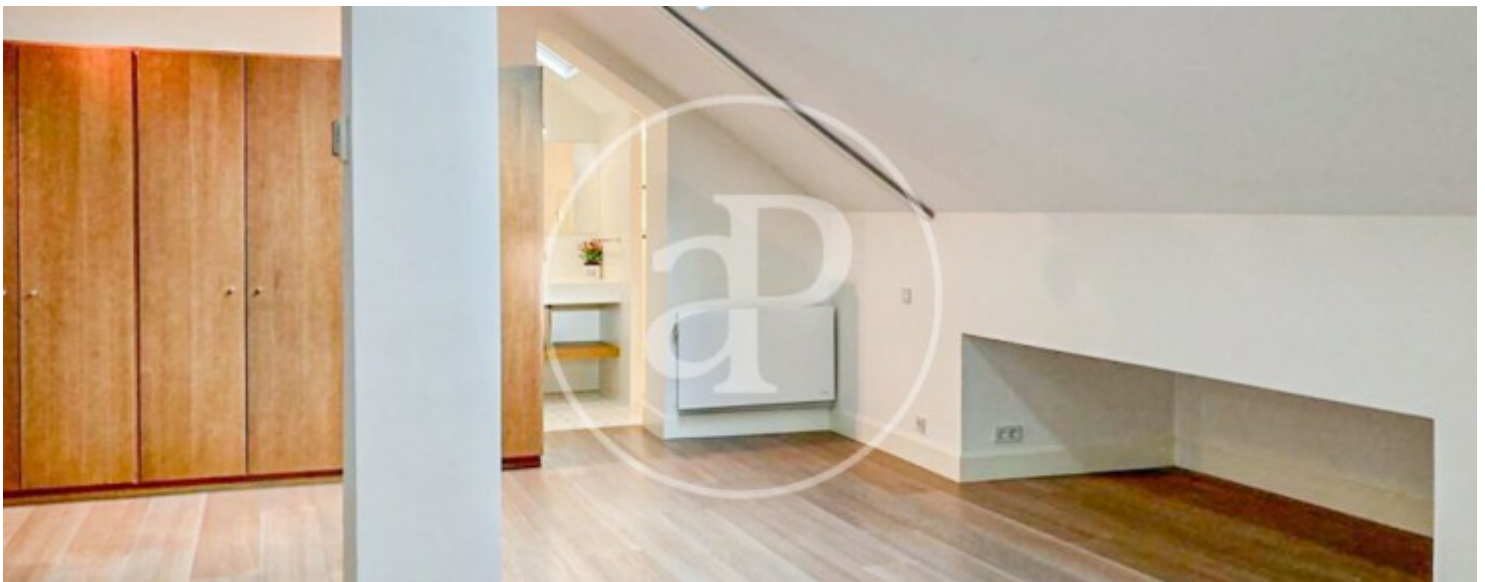
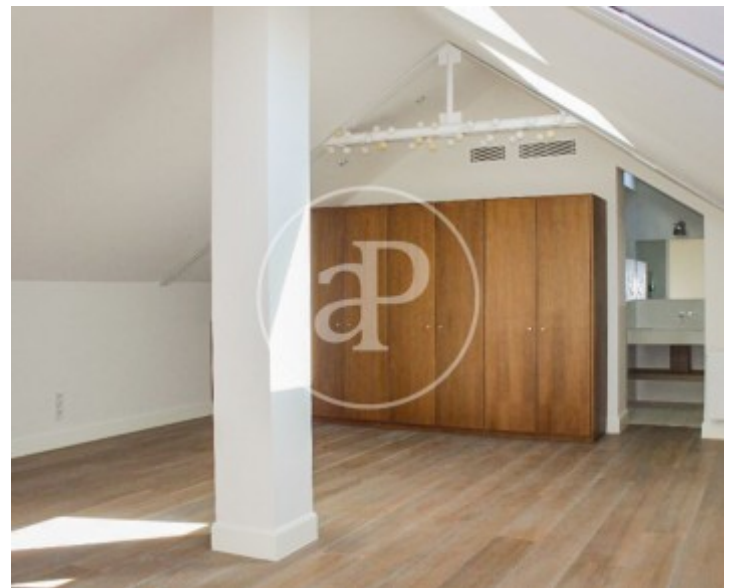
Ciudad Jardín, Madrid

REF. AM2605064



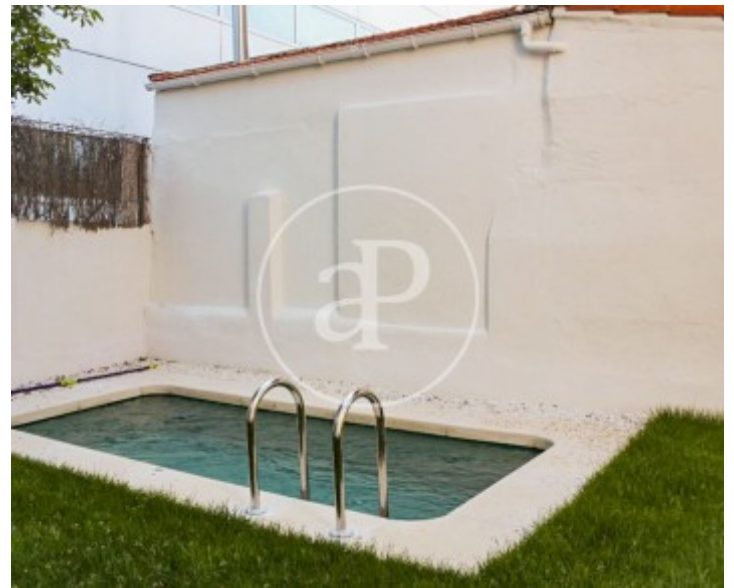
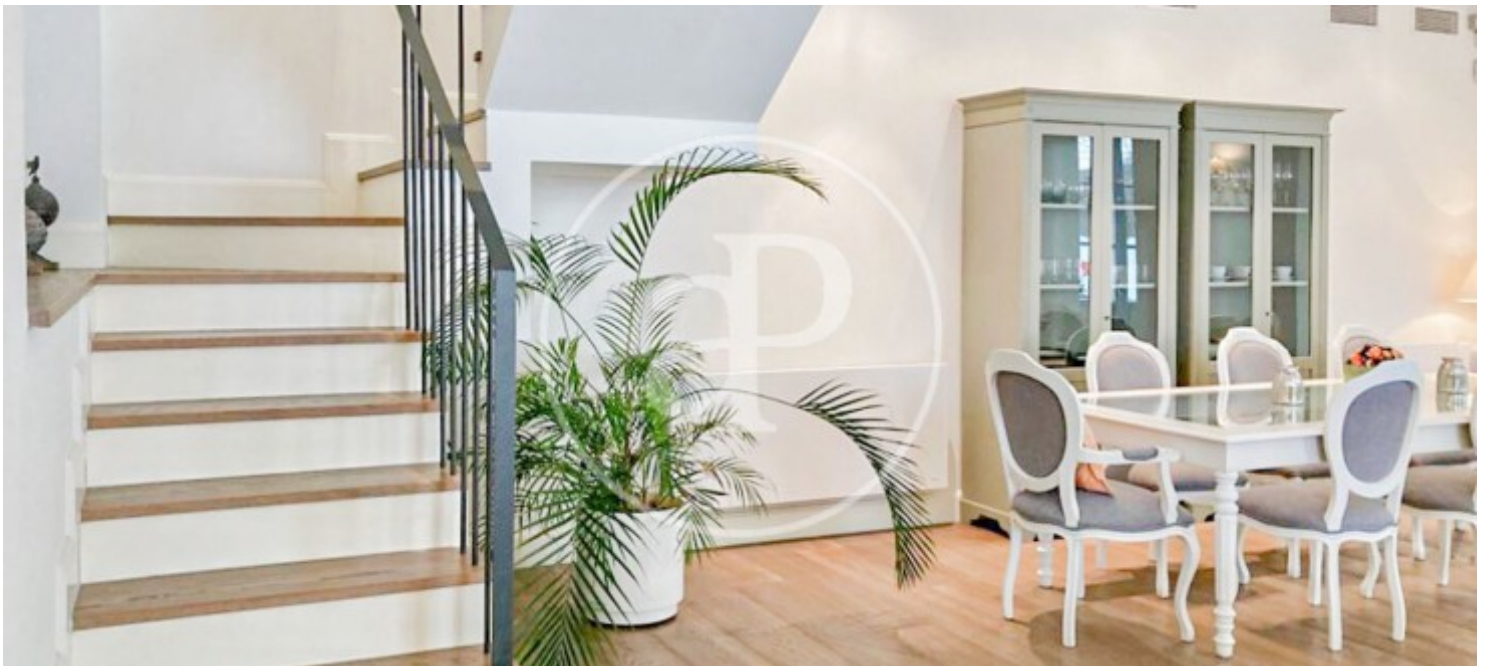
Ciudad Jardín, Madrid

REF. AM2605064



Ciudad Jardín, Madrid

REF. AM2605064



Los datos de cada inmueble no son parte de una oferta o contrato. No debe considerar exactos o factuales las declaraciones hechas por aProperties, verbalmente o por escrito, respecto del inmueble, el estado en que se encuentra o su valor. Las fotografías sólo muestran partes determinadas del inmueble tal y como eran en el momento que se tomaron. Las áreas, dimensiones y las distancias que se proporcionan sólo son aproximadas y deben ser comprobadas por el cliente. Las imágenes generadas por ordenador solo son una indicación de la posible apariencia del inmueble, y pueden cambiar en cualquier momento. La información respecto a un inmueble es susceptible de cambiar en cualquier momento.

Para **más información** o  
para concertar una cita

[apropertiesmadrid@aproperties.es](mailto:apropertiesmadrid@aproperties.es)  
Tel: 91 800 54 65  
[www.aproperties.es](http://www.aproperties.es)