

Chueca - Justicia, Madrid

REF. VM2510079

# Piso en venta exterior en Hortaleza

## Características

Superficie

**94 m<sup>2</sup>**

Dormitorios

**2**

Baños

**3**

- ✓ Amueblado
- ✓ AACC
- ✓ Trastero
- ✓ Ascensor

Precio

**1.150.000 €**



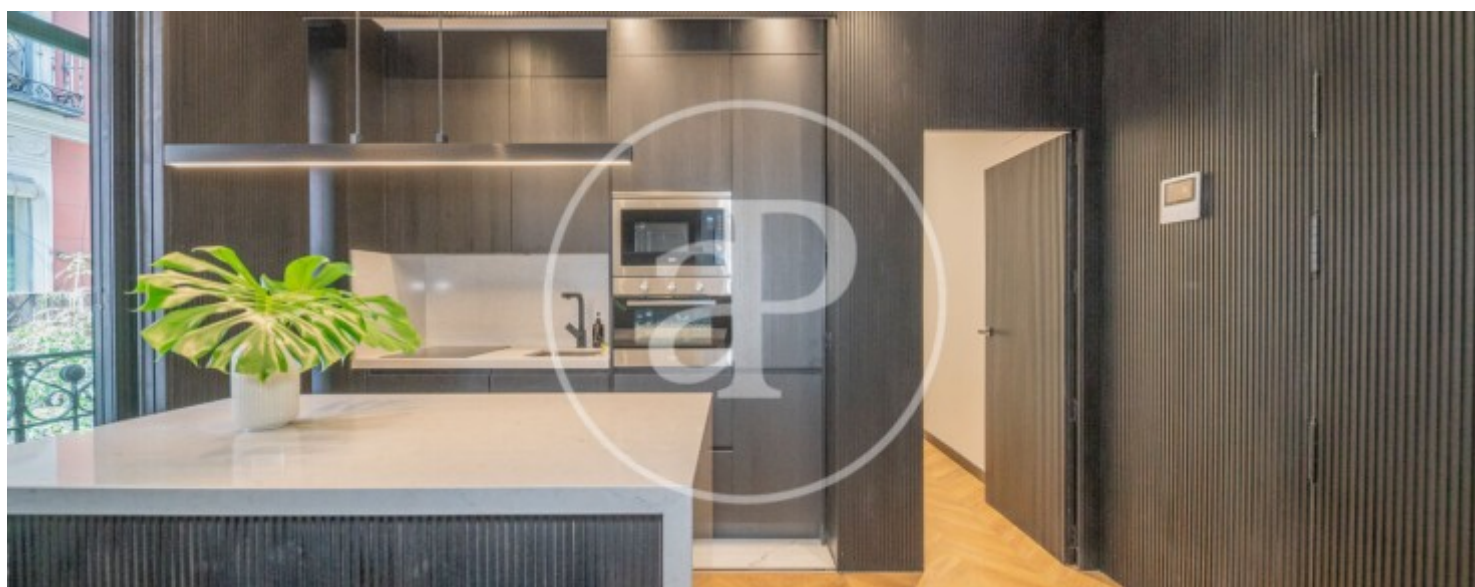
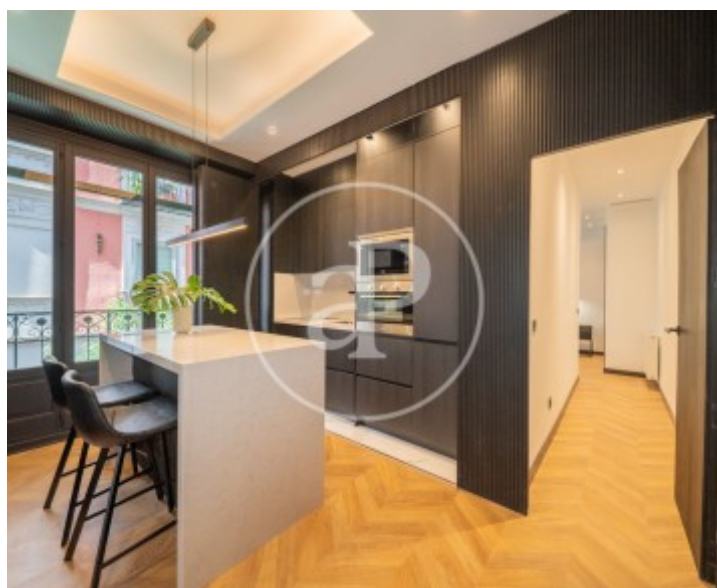
Espectacular piso totalmente exterior en chaflán, se trata de una primera planta de 94 m<sup>2</sup> construidos según catastro, de los cuales 87m2 son de vivienda totalmente aprovechados, la exquisita reforma de lujo ha sido realizada por el estudio de arquitectura Euroturner; cuenta con un salón semicircular en chaflán con 3 balcones de suelo a techo que aporta gran luminosidad a toda la estancia. Cocina totalmente equipada con una amplia isla y con paneles decorativos de madera móviles en las paredes que dejan camuflados la zona de fregadero y dan a la estancia un uso polivalente. Siguiendo con esta estructura de panelación encontramos el aseo de cortesía. La zona de noche se compone de una primera habitación exterior con acceso desde el salón

y un balcón de suelo a techo y cuarto de baño en suite con ducha. La habitación principal también exterior con gran ventanal se comunica, a través de una cristalera de cuarterones, con un amplísimo cuarto de baño con bañera de diseño exenta, ducha independiente y grandes ventanales exteriores. Armarios empotrados bien vestidos. Suelos de madera. Baños de mármol. Luces LED. Calefacción independiente de gas natural y aire acondicionado por conducto. Techos Altos. El piso dispone de un trastero de unos 6 m<sup>2</sup>,...

**Contacta con nosotros,**  
estaremos encantados de atenderte,  
para ofrecerte más detalles e información.

Chueca - Justicia, Madrid

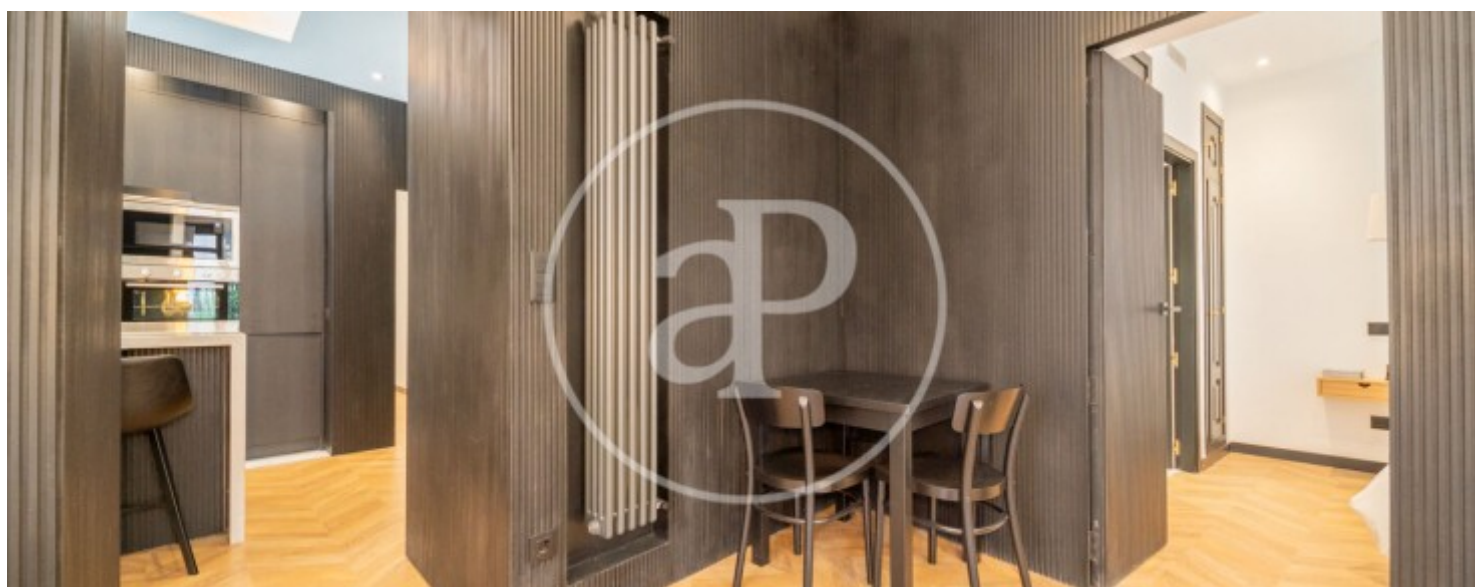
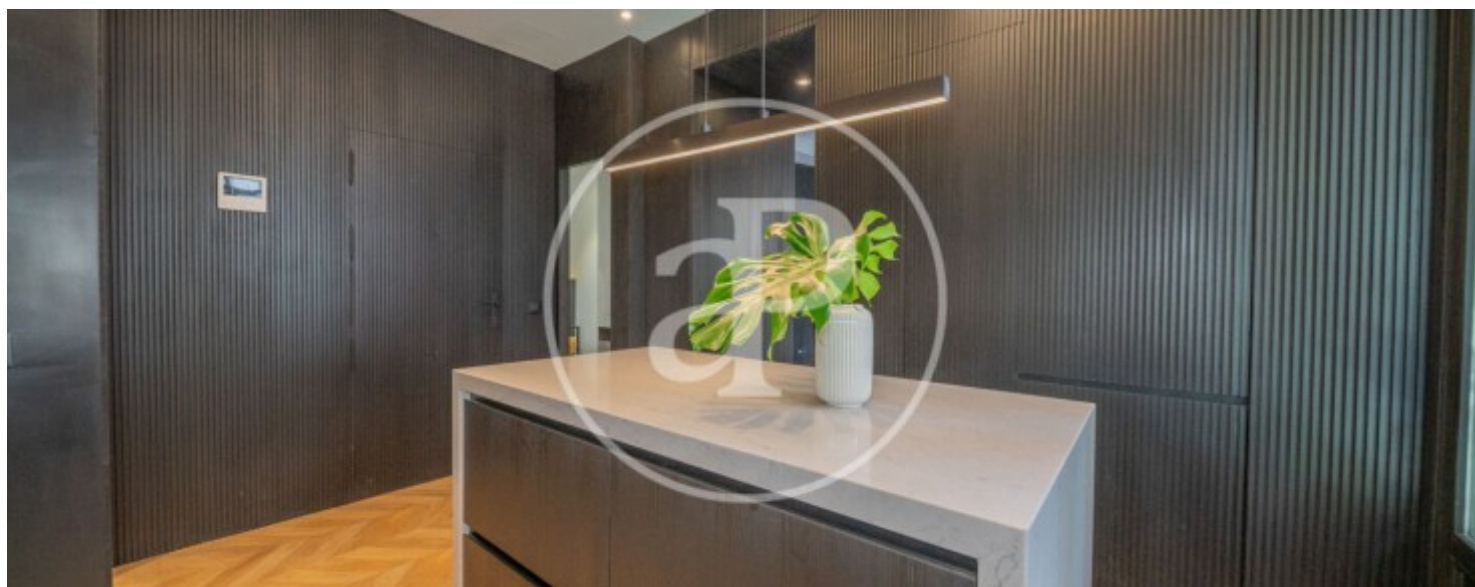
REF. VM2510079





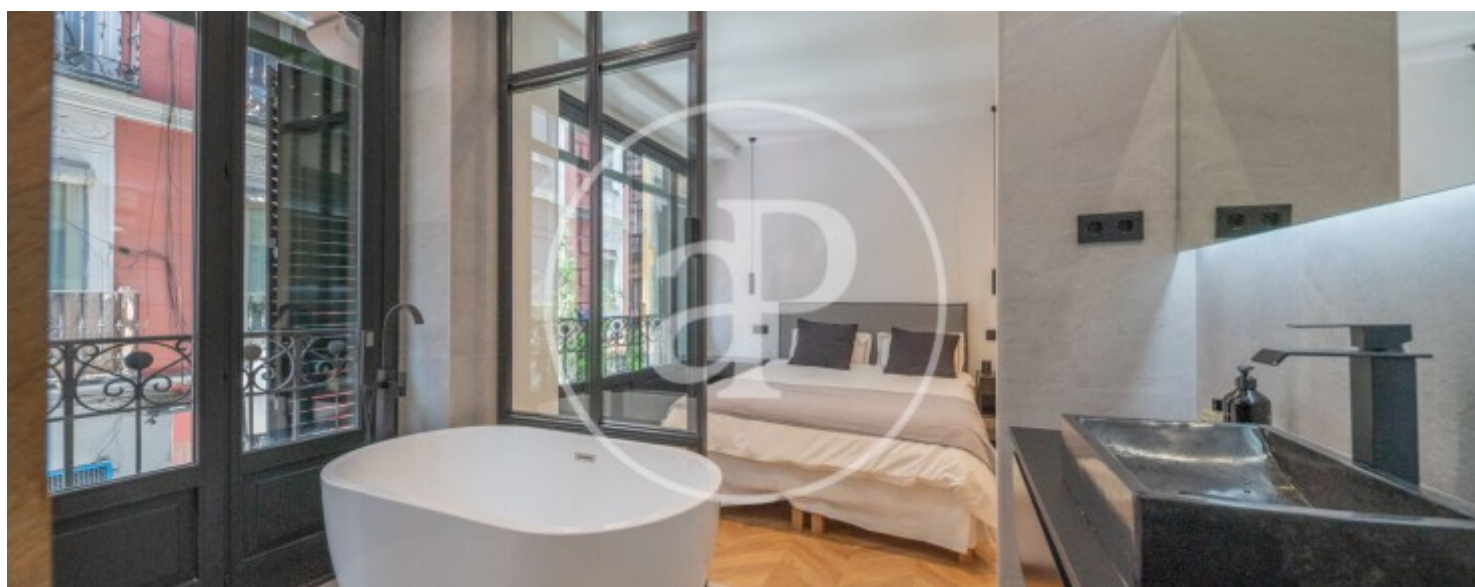
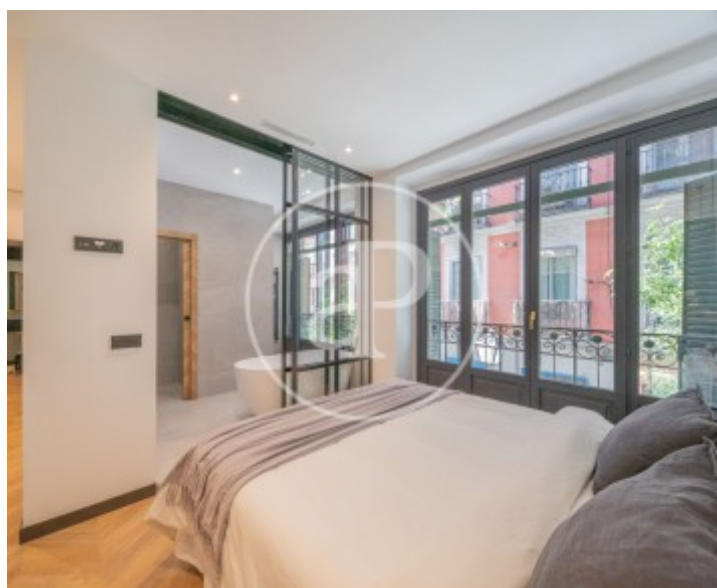
Chueca - Justicia, Madrid

REF. VM2510079



Chueca - Justicia, Madrid

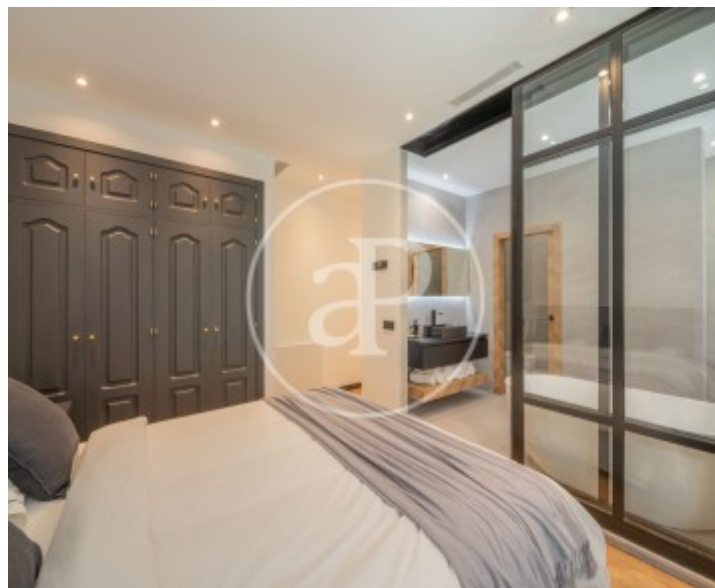
REF. VM2510079





Chueca - Justicia, Madrid

REF. VM2510079



Los datos de cada inmueble no son parte de una oferta o contrato. No debe considerar exactos o factuales las declaraciones hechas por aProperties, verbalmente o por escrito, respecto del inmueble, el estado en que se encuentra o su valor. Las fotografías sólo muestran partes determinadas del inmueble tal y como eran en el momento que se tomaron. Las áreas, dimensiones y las distancias que se proporcionan sólo son aproximadas y deben ser comprobadas por el cliente. Las imágenes generadas por ordenador solo son una indicación de la posible apariencia del inmueble, y pueden cambiar en cualquier momento. La información respecto a un inmueble es susceptible de cambiar en cualquier momento.

Para **más información** o  
para concertar una cita

[apropertiesmadrid@aproperties.es](mailto:apropertiesmadrid@aproperties.es)  
Tel: 91 800 54 65  
[www.aproperties.es](http://www.aproperties.es)