

Chueca - Justicia, Madrid

REF. VM2510034

Piso en venta en Justicia

Características

- ✓ Calefacción
- ✓ Amueblado
- ✓ AACC
- ✓ Ascensor
- ✓ Conserje

Superficie
65 m²

Dormitorios
2

Baños
2

Precio
750.000 €



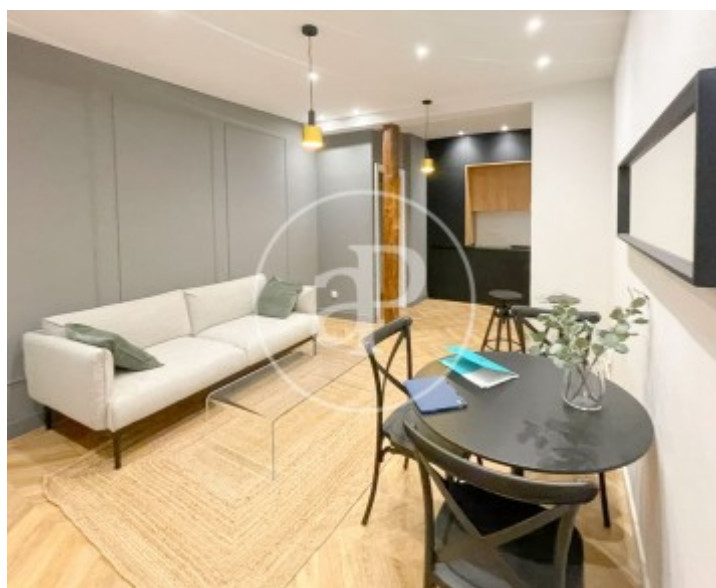
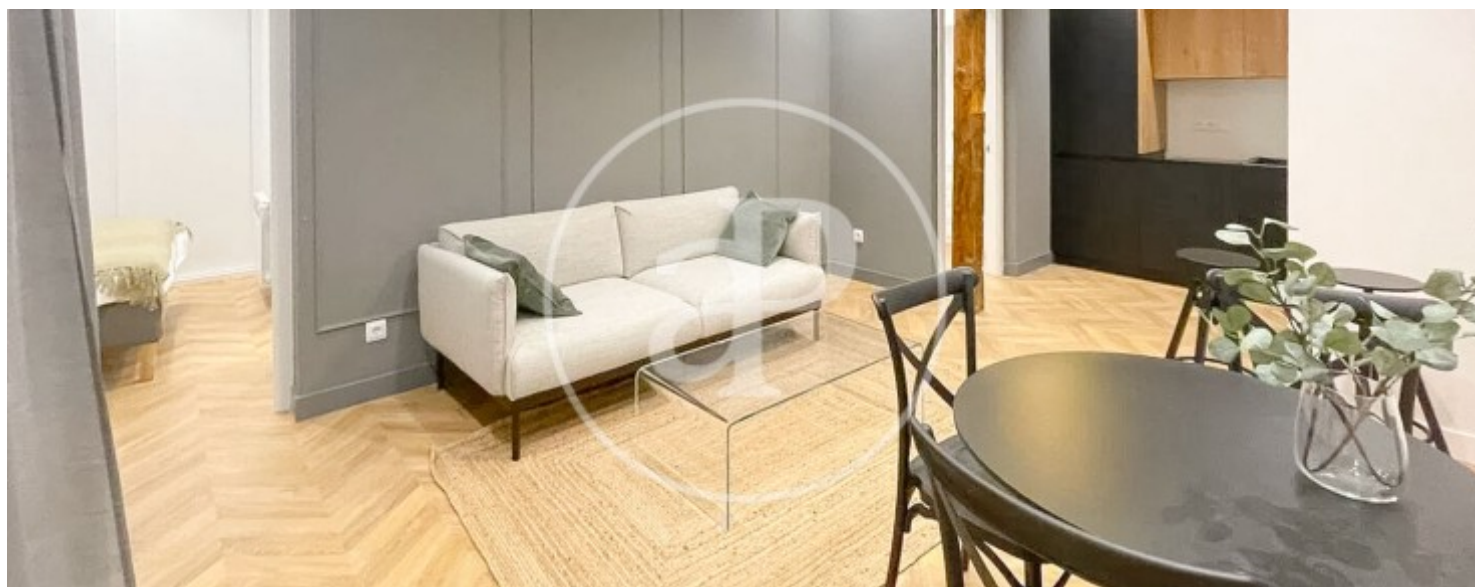
aProperties presenta OPORTUNIDAD DE INVERSIÓN EN SANTA TERESA. Se trata de una 2ª planta interior en un precioso edificio regio de 1887 restaurado y con un acceso y escalera con encanto. El piso tiene 65m2 con zonas comunes según catastro, de los que 59 m2 son de vivienda. Con una extraordinaria reforma distribuida en 2 habitaciones dobles totalmente amuebladas y equipadas, ambas con cuarto de baño en suite. La zona más social dispone de salón comedor con cocina integrada equipada con electrodomésticos panelados. Aire Acondicionado por split toda la casa Y calefacción individual: Gas natural La finca dispone de conserje y ascensor. Actualmente tiene inquilino hasta 1 de enero de 2026 Delimitada por las calles Sagasta,

Génova, Castellana, Gran Vía y Fuencarral, encontramos una de las zonas más demandadas de Madrid, la zona de Justicia, en el distrito Centro. Destaca por su elegancia, sus edificios neoclásicos y su ambiente cosmopolita, acogiendo boutiques de lujo, locales nocturnos, restaurantes con estrella Michelin, galerías de arte, mercados típicos y el Tribunal Supremo de España. Se encuentra a un paso del histórico barrio de Cortes, la emblemática plaza de Sol y la conocida fuente de Cibeles. Justicia es un barrio fascinante y...

Contacta con nosotros,
estaremos encantados de atenderte,
para ofrecerte más detalles e información.

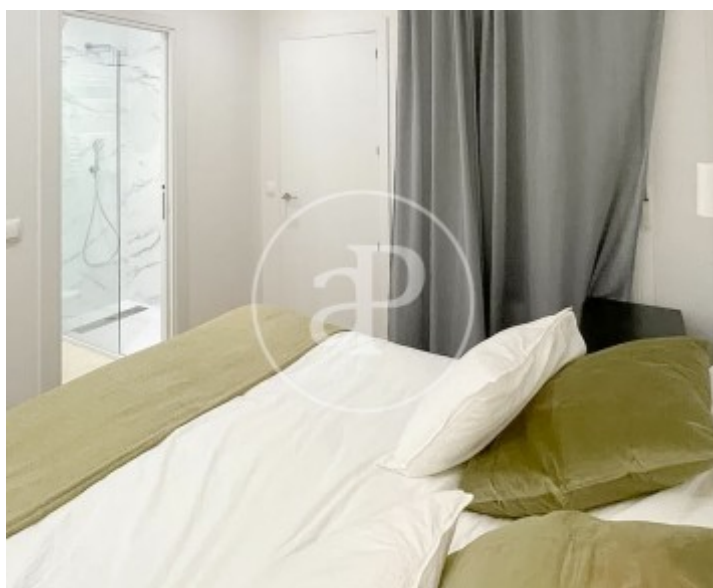
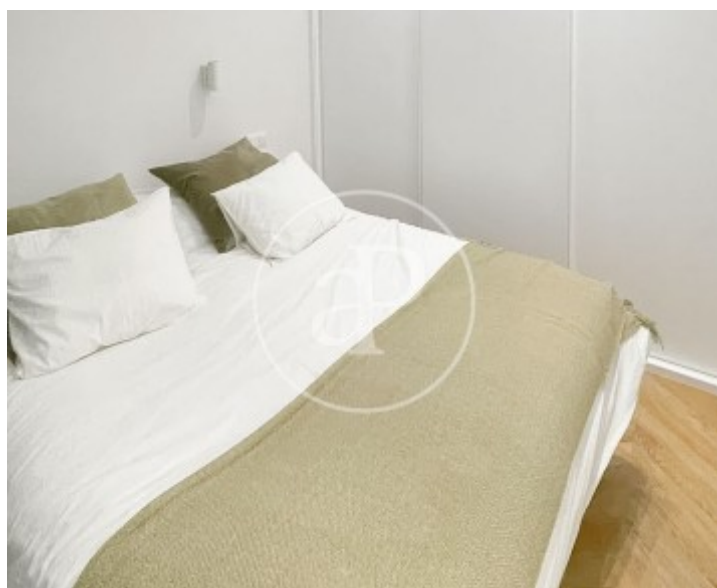
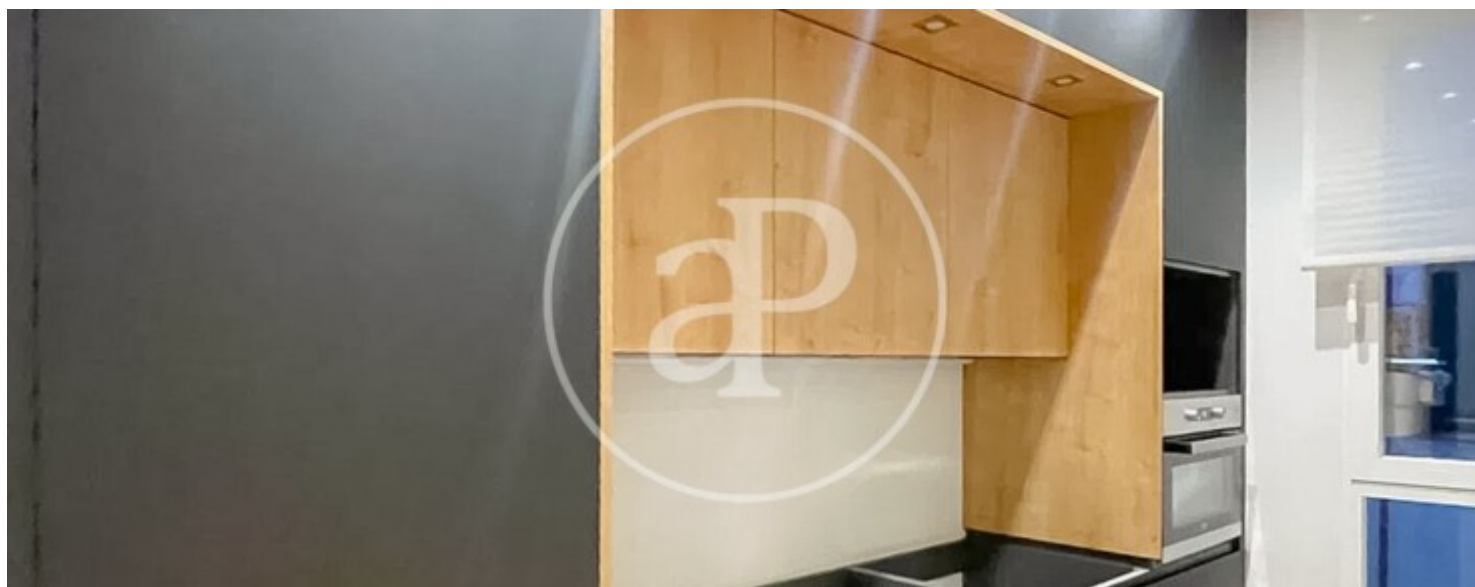
Chueca - Justicia, Madrid

REF. VM2510034



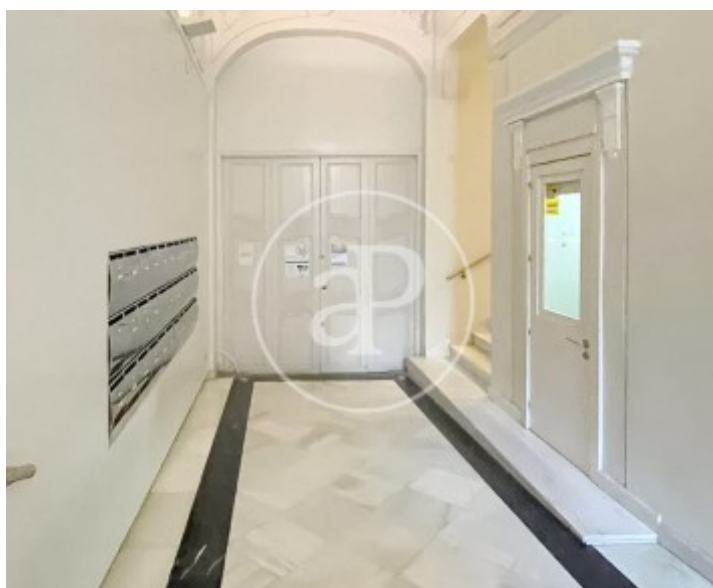
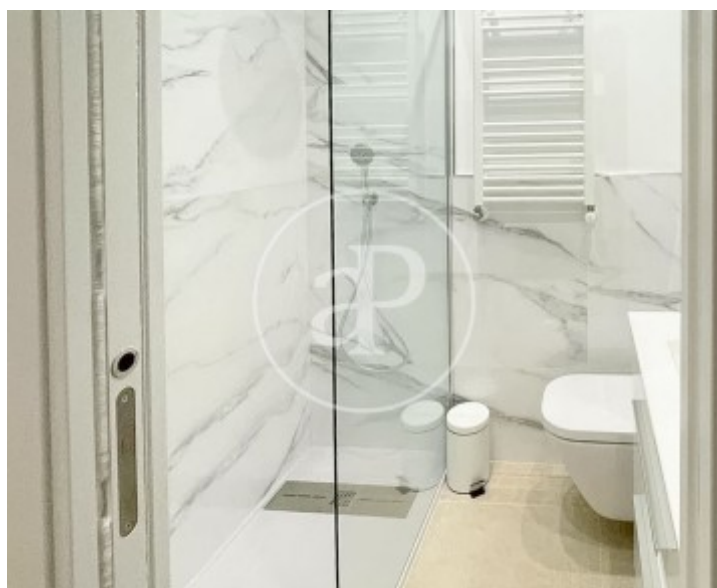
Chueca - Justicia, Madrid

REF. VM2510034



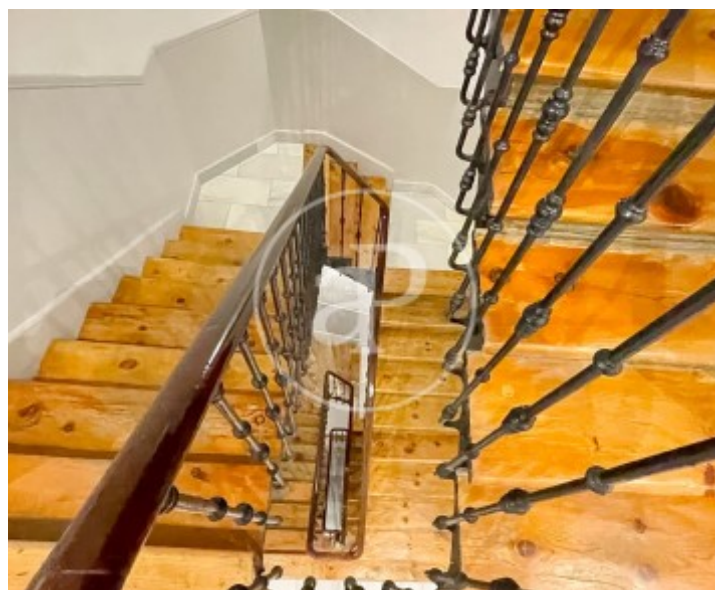
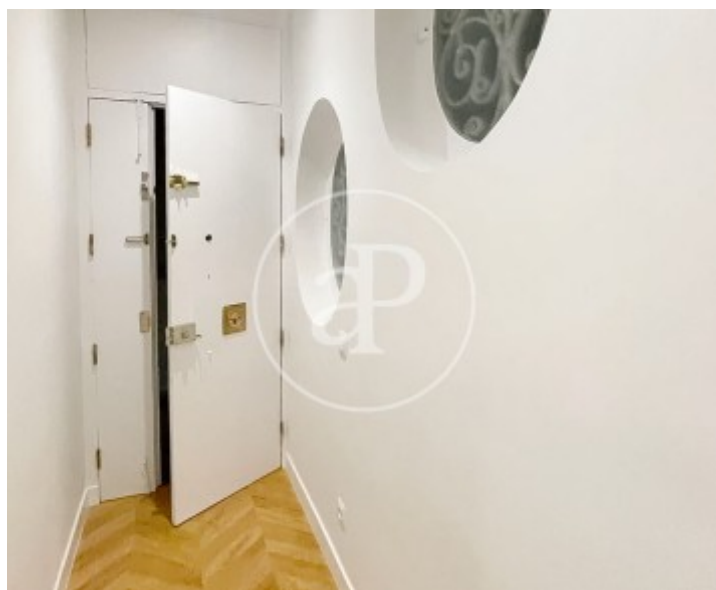
Chueca - Justicia, Madrid

REF. VM2510034



Chueca - Justicia, Madrid

REF. VM2510034



Los datos de cada inmueble no son parte de una oferta o contrato. No debe considerar exactos o factuales las declaraciones hechas por aProperties, verbalmente o por escrito, respecto del inmueble, el estado en que se encuentra o su valor. Las fotografías sólo muestran partes determinadas del inmueble tal y como eran en el momento que se tomaron. Las áreas, dimensiones y las distancias que se proporcionan sólo son aproximadas y deben ser comprobadas por el cliente. Las imágenes generadas por ordenador solo son una indicación de la posible apariencia del inmueble, y pueden cambiar en cualquier momento. La información respecto a un inmueble es susceptible de cambiar en cualquier momento.

Para **más información** o
para concertar una cita

apropertiesmadrid@aproperties.es
Tel: 91 800 54 65
www.aproperties.es