

Chueca - Justicia, Madrid

REF. AM2503086

Vivienda en alquiler en Justicia

Características

- ✓ Calefacción
- ✓ Ascensor
- ✓ Conserje
- ✓ AACC
- ✓ Vigilancia
- ✓ Tiene parking

Precio
11.000 €

Superficie
570 m²

Dormitorios
6

Baños
6



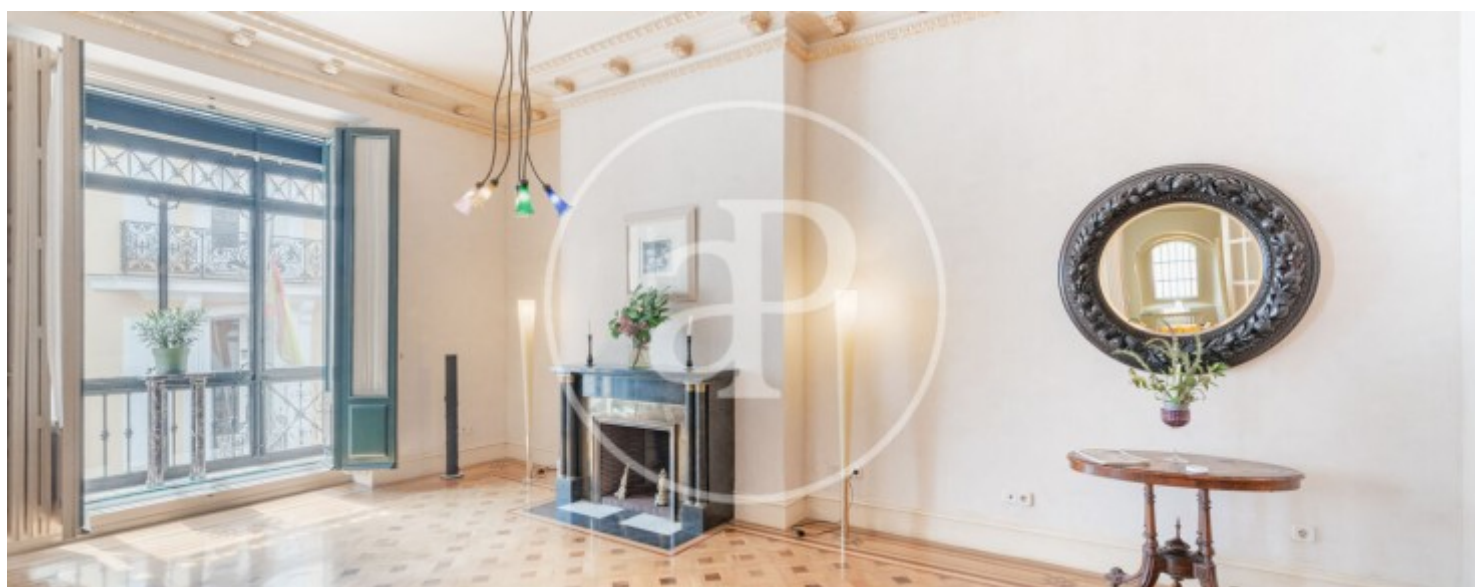
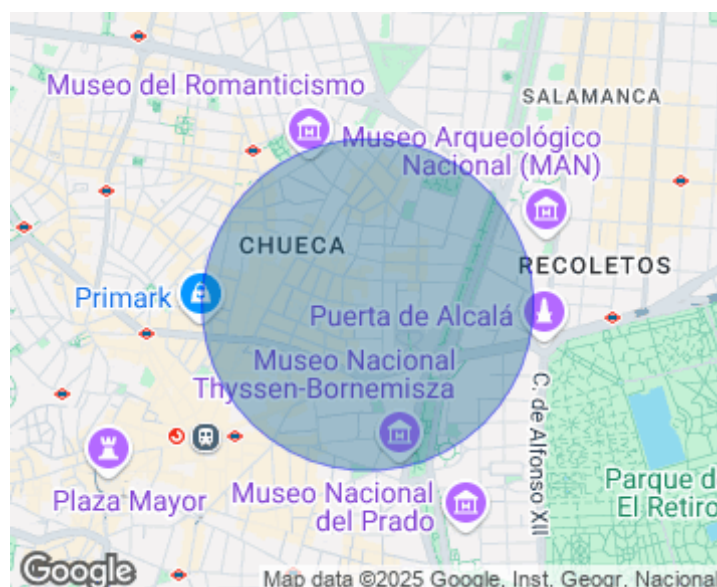
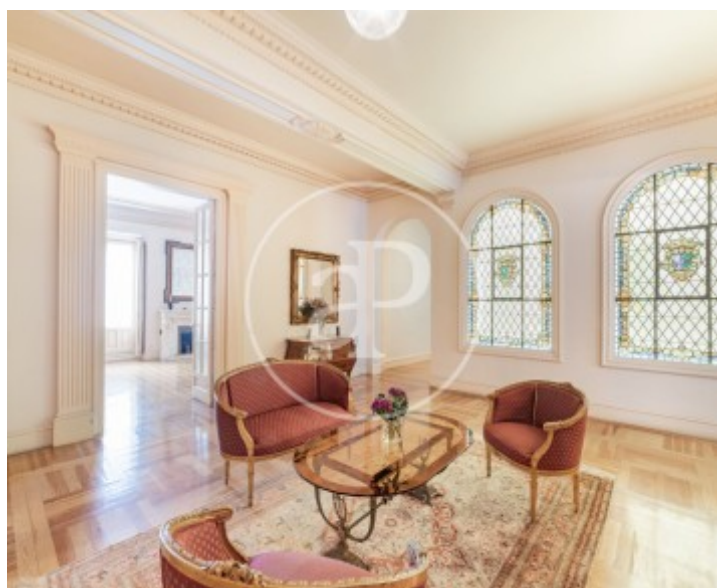
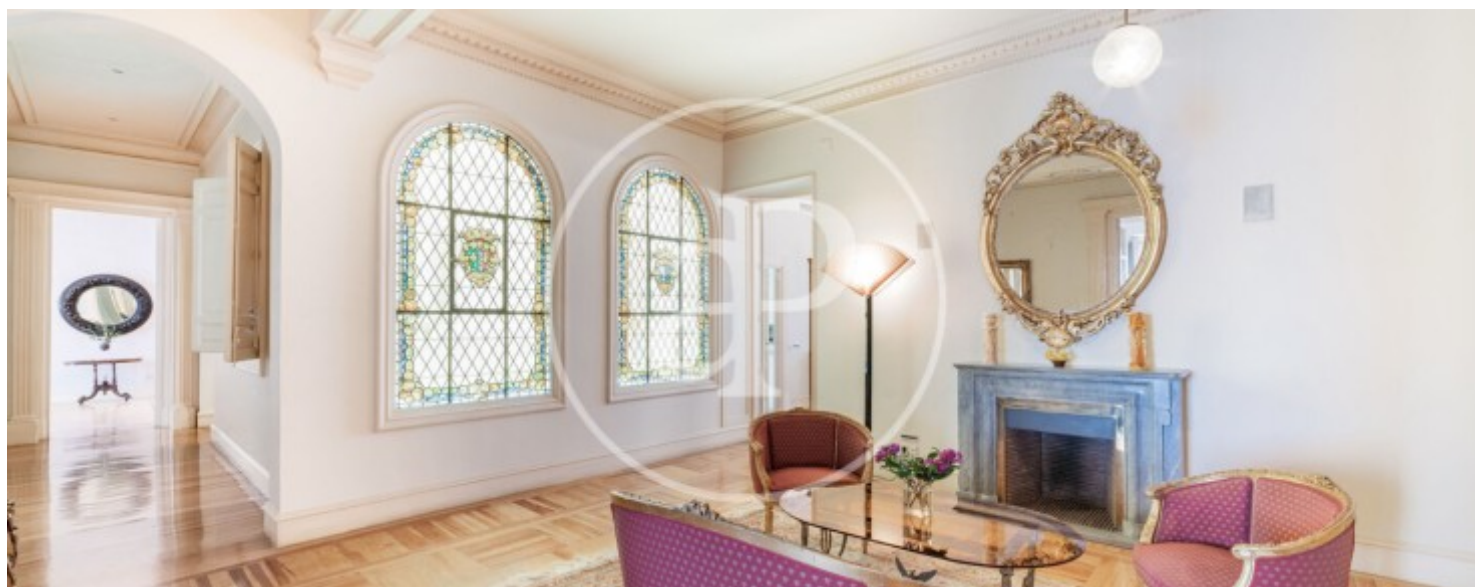
Majestuosa casa palacio de 500 m² ubicada en el corazón de Madrid, en un edificio histórico y catalogado que destaca por su elegante fachada clásica, portal señorial y paso de carruajes original. Esta exclusiva propiedad, construida a finales del siglo XIX por los prestigiosos arquitectos Luis Aladrén Mendívil y Eugenio Jiménez Corera, combina la grandeza aristocrática con el confort moderno. La fachada, realizada en ladrillo y sillar de piedra con detalles en cerámica y forja, refleja el carácter distinguido del inmueble. Su interior sorprende con elementos originales como siete chimeneas repartidas por la vivienda, suelos de madera noble con delicada marquetería, impresionantes vidrieras emplomadas y techos de 3,60

metros adornados con elegantes molduras. Desde el imponente hall de entrada, presidido por una chimenea, se accede a una sala de espera, un distinguido despacho-biblioteca y un majestuoso pasillo que conduce a cinco espléndidos salones con chimenea, balcones y un mirador con vistas a la calle, sumando todo este espacio 200 m². El gran comedor independiente destaca por su techo decorado con grabados y preciosas vidrieras, mientras que la amplia cocina con office, totalmente equipada, ofrece un espacio funcional y cómodo. La vivienda cuenta con cuatro amplios dormitorios en...

Contacta con nosotros,
estaremos encantados de atenderte,
para ofrecerte más detalles e información.

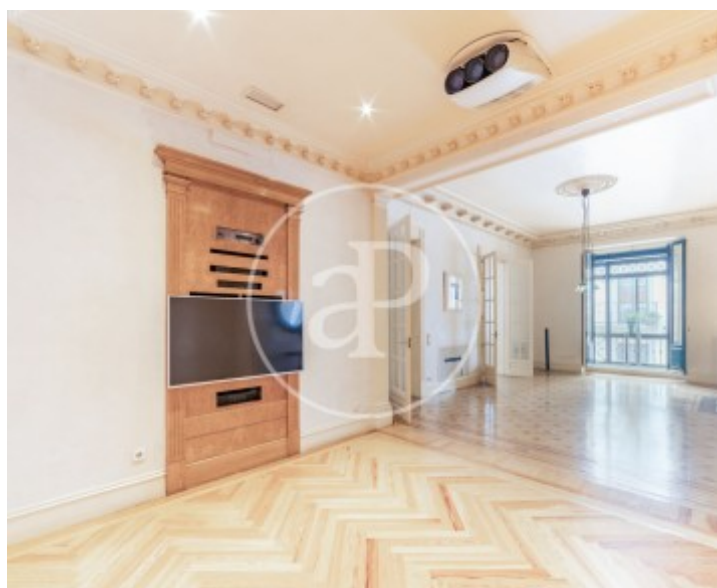
Chueca - Justicia, Madrid

REF. AM2503086



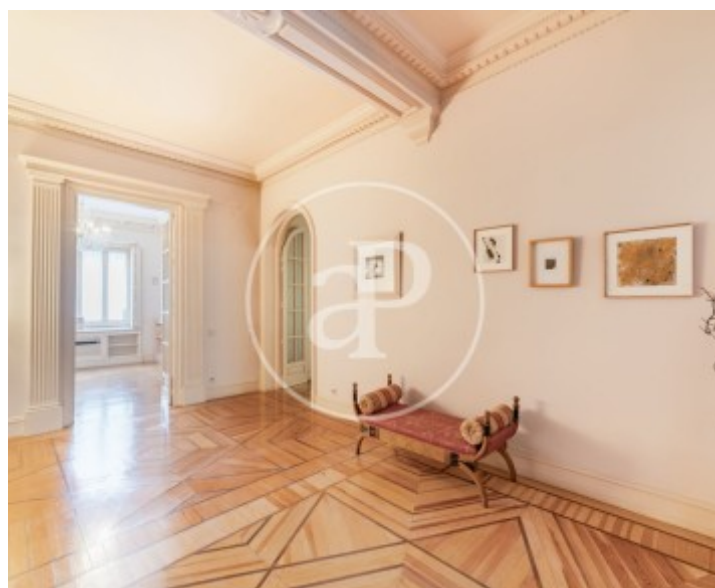
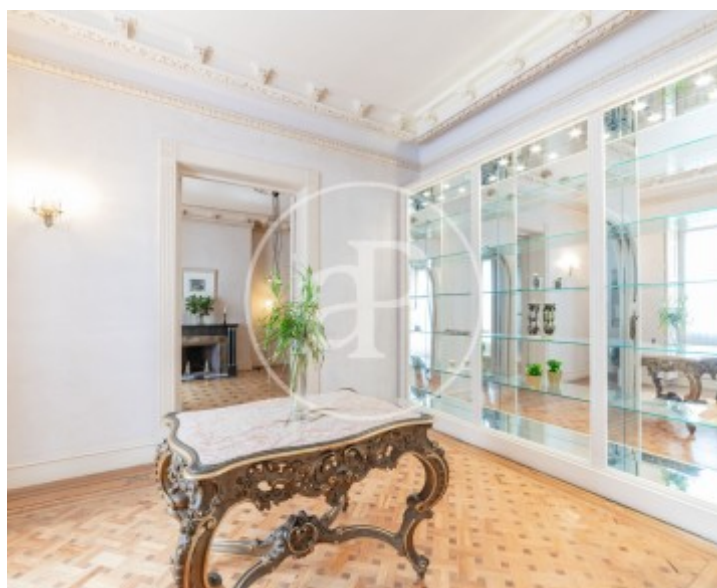
Chueca - Justicia, Madrid

REF. AM2503086



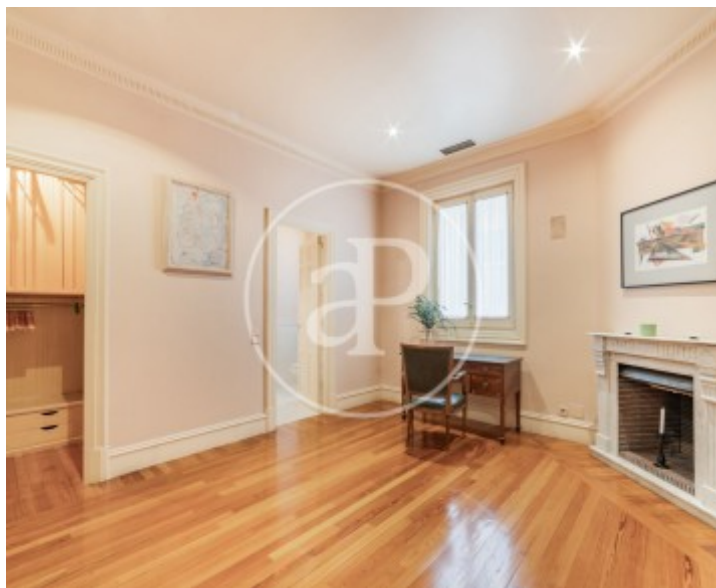
Chueca - Justicia, Madrid

REF. AM2503086



Chueca - Justicia, Madrid

REF. AM2503086



Los datos de cada inmueble no son parte de una oferta o contrato. No debe considerar exactos o factuales las declaraciones hechas por aProperties, verbalmente o por escrito, respecto del inmueble, el estado en que se encuentra o su valor. Las fotografías sólo muestran partes determinadas del inmueble tal y como eran en el momento que se tomaron. Las áreas, dimensiones y las distancias que se proporcionan sólo son aproximadas y deben ser comprobadas por el cliente. Las imágenes generadas por ordenador solo son una indicación de la posible apariencia del inmueble, y pueden cambiar en cualquier momento. La información respecto a un inmueble es susceptible de cambiar en cualquier momento.

Para **más información** o
para concertar una cita

apropertiesmadrid@aproperties.es
Tel: 91 800 54 65
www.aproperties.es