

Chueca - Justicia, Madrid

REF. VM2605013

# Piso en venta en Justicia

## Características

- ✓ Vistas
- ✓ Calefacción
- ✓ AACC
- ✓ Ascensor
- ✓ Conserje

Superficie  
**302 m<sup>2</sup>**

Dormitorios  
**4**

Baños  
**5**

Precio  
**4.250.000 €**



**Impresionante vivienda exterior de más de 300 m<sup>2</sup> situada en una finca representativa de gran belleza arquitectónica.**

La propiedad destaca por su amplitud, su magnífica distribución y una luminosidad excepcional que baña cada una de sus estancias gracias a sus balcones al exterior. Un amplio y elegante recibidor da la bienvenida, marcando el carácter señorial de la vivienda y distribuyendo de manera armoniosa las distintas zonas. La zona de día ofrece un espectacular salón con dos ambientes perfectamente diferenciados, ideal tanto para el descanso como para la vida social, además de un comedor

independiente que aporta un plus de distinción. La cocina, independiente y de generosas dimensiones, cuenta con una práctica zona de lavandería también separada, aportando comodidad y funcionalidad en el día a día. La vivienda dispone además de un aseo de cortesía. La zona de noche está claramente diferenciada, ofreciendo privacidad y confort. En ella se encuentran cuatro amplios dormitorios, todos con baño en suite y con una excelente entrada de luz natural, creando espacios cálidos y acogedores. El inmueble se...

**Contacta con nosotros,**  
estaremos encantados de atenderte,  
para ofrecerte más detalles e información.

Chueca - Justicia, Madrid

REF. VM2605013



Chueca - Justicia, Madrid

REF. VM2605013



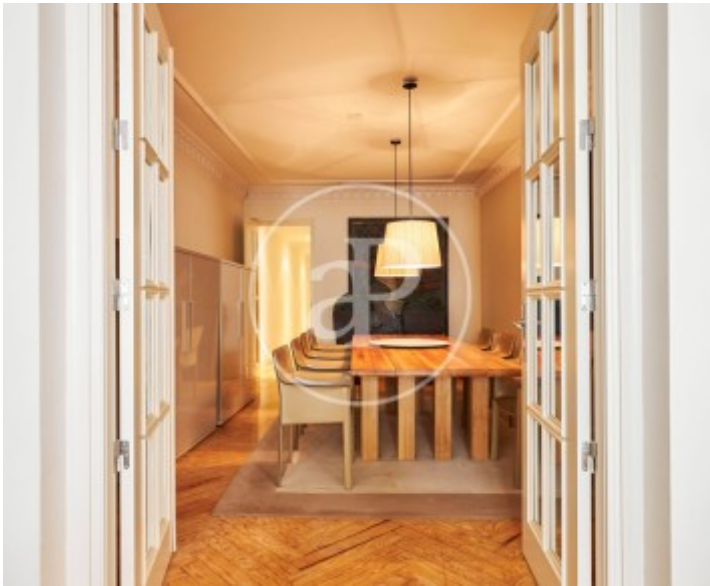
Chueca - Justicia, Madrid

REF. VM2605013



Chueca - Justicia, Madrid

REF. VM2605013



Los datos de cada inmueble no son parte de una oferta o contrato. No debe considerar exactos o factuales las declaraciones hechas por aProperties, verbalmente o por escrito, respecto del inmueble, el estado en que se encuentra o su valor. Las fotografías sólo muestran partes determinadas del inmueble tal y como eran en el momento que se tomaron. Las áreas, dimensiones y las distancias que se proporcionan sólo son aproximadas y deben ser comprobadas por el cliente. Las imágenes generadas por ordenador solo son una indicación de la posible apariencia del inmueble, y pueden cambiar en cualquier momento. La información respecto a un inmueble es susceptible de cambiar en cualquier momento.

Para **más información** o  
para concertar una cita

[apropertiesmadrid@aproperties.es](mailto:apropertiesmadrid@aproperties.es)  
Tel: 91 800 54 65  
[www.aproperties.es](http://www.aproperties.es)