

Chueca - Justicia, Madrid

REF. AM2604094

# Piso en alquiler en Justicia

## Características

Superficie  
**270 m<sup>2</sup>**

Dormitorios  
**4**

Baños  
**4**

✓ Amueblado

Precio

**15.000 €**



**Excepcional y luminosa vivienda de 200 metros útiles a estrenar, remodelada con las más altas calidades en planta alta de una finca clásica madrileña de 1910.**

Al entrar encontramos un extenso habanero, un aseo de invitados y tres amplios salones exteriores con chimenea y con balcón, siendo uno de ellos un elegante comedor y los dos restantes destinados a gran salón y a despacho o family room . Le sigue una espaciosa y funcional cocina con encimera de granito de Zimbawe. La zona de noche está compuesta por dos habitaciones en suite, siendo una de ellas la principal, con un luminoso

balcón, vestidor y confortable baño con bañera, ducha y dos lavabos. Las otras dos habitaciones comparten el otro baño para un total de cuatro habitaciones , tres baños y un aseo. Todos los acabados y materiales han sido cuidadosamente elegidos por el arquitecto para conservar el estilo clásico de la finca en comunión con la modernidad con lo cual se ha conseguido un ecléctico y muy actual. La zona de Justicia se cotiza hoy día como una de las más elegantes y mejor ubicadas del corazón de Madrid, a los pies...

**Contacta con nosotros,**  
estaremos encantados de atenderte,  
para ofrecerte más detalles e información.

Chueca - Justicia, Madrid

REF. AM2604094



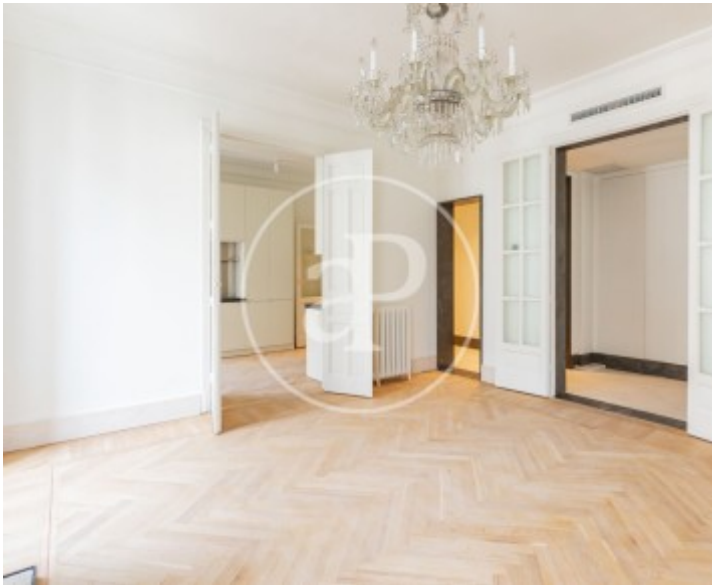


APROPERTIES  
REAL ESTATE

Calle Serrano 60  
28001 Madrid  
T. 91 800 54 65  
[www.aproperties.es](http://www.aproperties.es)

Chueca - Justicia, Madrid

REF. AM2604094



Chueca - Justicia, Madrid

REF. AM2604094



Chueca - Justicia, Madrid

REF. AM2604094



Los datos de cada inmueble no son parte de una oferta o contrato. No debe considerar exactos o factuales las declaraciones hechas por aProperties, verbalmente o por escrito, respecto del inmueble, el estado en que se encuentra o su valor. Las fotografías sólo muestran partes determinadas del inmueble tal y como eran en el momento que se tomaron. Las áreas, dimensiones y las distancias que se proporcionan sólo son aproximadas y deben ser comprobadas por el cliente. Las imágenes generadas por ordenador solo son una indicación de la posible apariencia del inmueble, y pueden cambiar en cualquier momento. La información respecto a un inmueble es susceptible de cambiar en cualquier momento.

Para **más información** o  
para concertar una cita

[apropertiesmadrid@aproperties.es](mailto:apropertiesmadrid@aproperties.es)  
Tel: 91 800 54 65  
[www.aproperties.es](http://www.aproperties.es)