



Chueca - Justicia, Madrid

REF. VM2512042

Piso en venta en Chueca-Justicia

Características

Superficie

125 m²

Dormitorios

3

Baños

3

- ✓ Vistas
- ✓ Amueblado
- ✓ Ascensor

Precio

1.050.000 €



Preciosa vivienda exterior reformada, a estrenar.

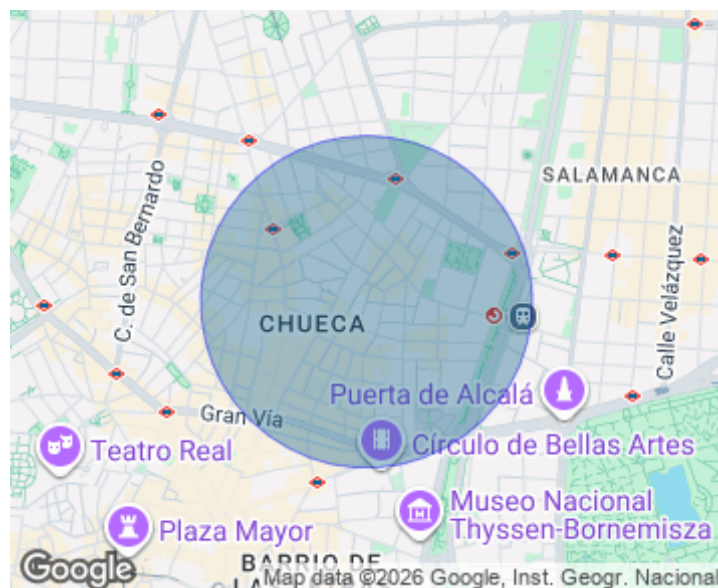
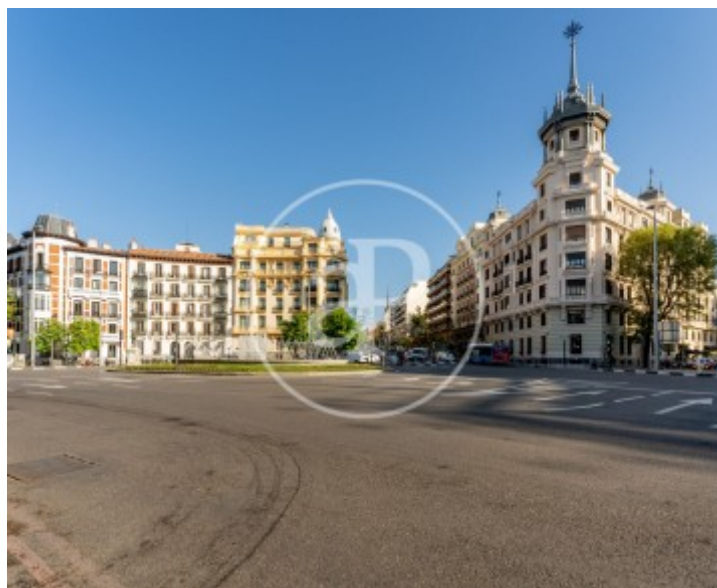
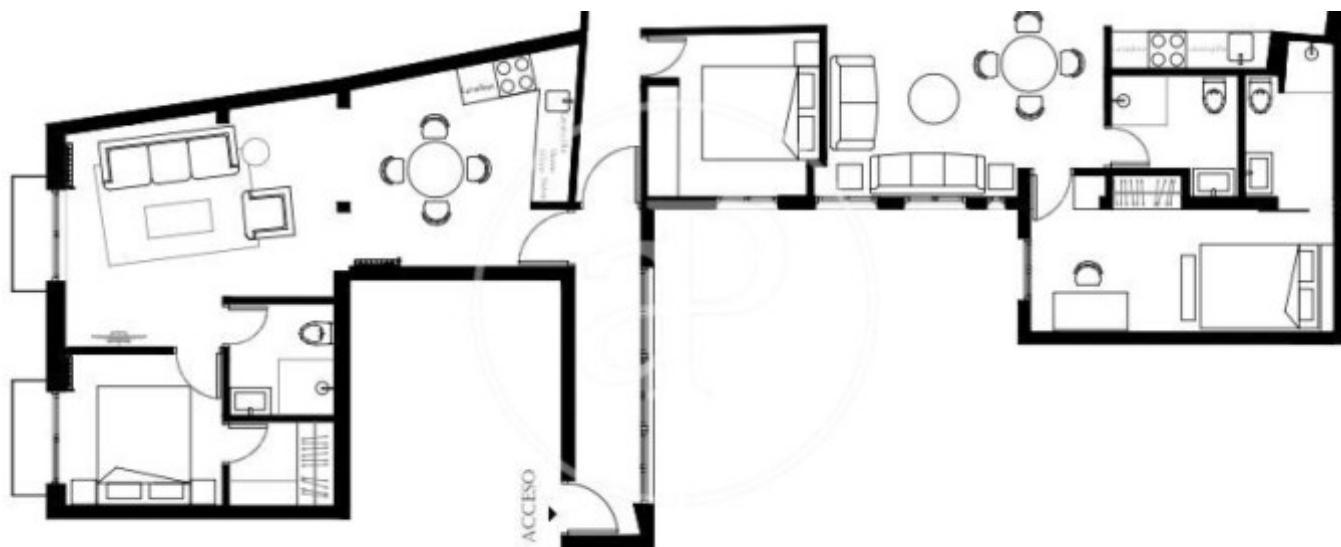
Ubicada en la representativa calle de Hortaleza, en el Barrio de Chueca-Justicia, a escasos metros de la Gran Vía, rodeada de comercios, restaurantes y todos los servicios. La vivienda está siendo reformada con excelentes calidades, precioso, diseño y acertada distribución de los espacios. Está dividida materialmente en dos apartamentos totalmente independientes, uno de ellos con dos habitaciones y dos baños y cocina abierta, un precioso salón y el segundo apartamento con un dormitorio, un baño y un agradable salón abierto a la cocina. La vivienda se

entrega reformada y amueblada. ¿Te imaginas vivir aquí?

Contacta con nosotros,
estaremos encantados de atenderte,
para ofrecerte más detalles e información.

Chueca - Justicia, Madrid

REF. VM2512042



Chueca - Justicia, Madrid

REF. VM2512042



Chueca - Justicia, Madrid

REF. VM2512042



Los datos de cada inmueble no son parte de una oferta o contrato. No debe considerar exactos o factuales las declaraciones hechas por aProperties, verbalmente o por escrito, respecto del inmueble, el estado en que se encuentra o su valor. Las fotografías sólo muestran partes determinadas del inmueble tal y como eran en el momento que se tomaron. Las áreas, dimensiones y las distancias que se proporcionan sólo son aproximadas y deben ser comprobadas por el cliente. Las imágenes generadas por ordenador solo son una indicación de la posible apariencia del inmueble, y pueden cambiar en cualquier momento. La información respecto a un inmueble es susceptible de cambiar en cualquier momento.

Para **más información** o
para concertar una cita

apropertiesmadrid@aproperties.es
Tel: 91 800 54 65
www.aproperties.es