

Chueca - Justicia, Madrid

REF. VM2506104

# Piso en venta en calle Argensola

## Características

Superficie

**125 m<sup>2</sup>**

Dormitorios

**3**

Baños

**2**

- ✓ Calefacción
- ✓ Trastero
- ✓ Ascensor
- ✓ Tiene parking
- ✓ Amueblado
- ✓ AACC
- ✓ Conserje

Precio

**1.769.000 €**

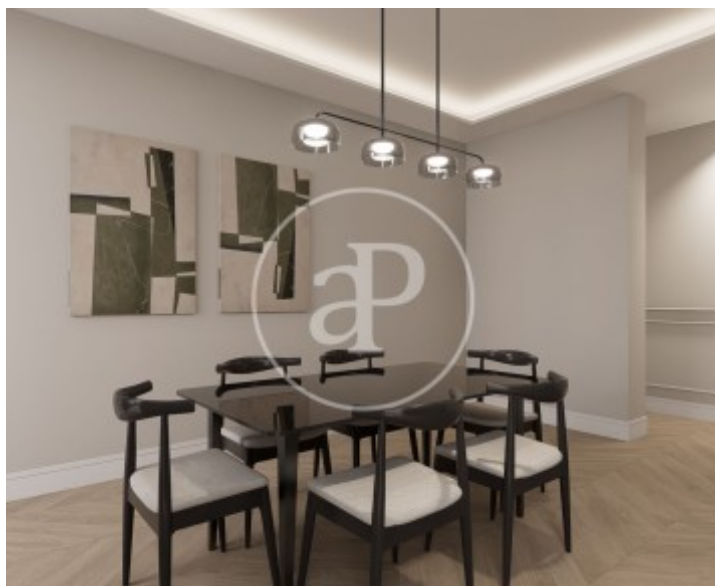


En el corazón de una de las calles más codiciadas del barrio de Justicia, esta vivienda en segunda planta ha sido rediseñada para combinar confort y estética con un toque contemporáneo. Alberga tres dormitorios, dos baños completos, una cocina totalmente equipada y un acogedor salón comedor que invita a relajarse. La propiedad cuenta con aire acondicionado, sistema de domótica, ascensor, trastero y plaza de garaje, además de servicio de portería. Cada detalle ha sido pensado para facilitar un estilo de vida moderno y funcional, en una finca del año 2003. ¿Te imaginas vivir aquí?

**Contacta con nosotros,**  
estaremos encantados de atenderte,  
para ofrecerte más detalles e información.

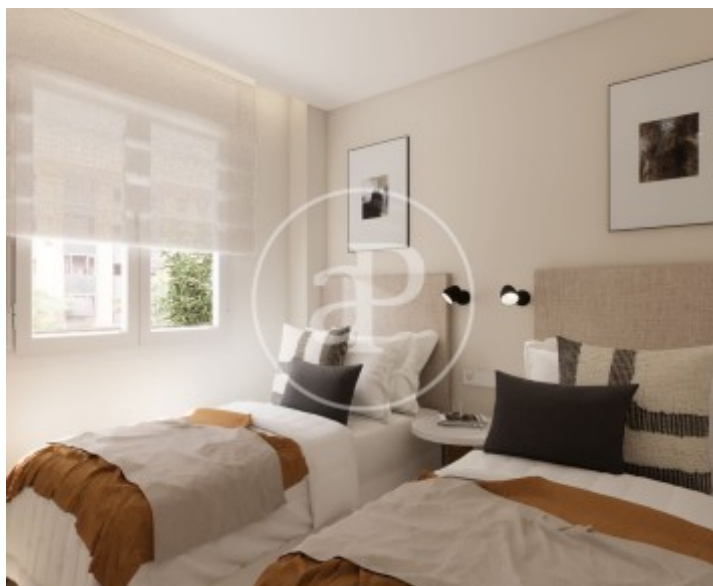
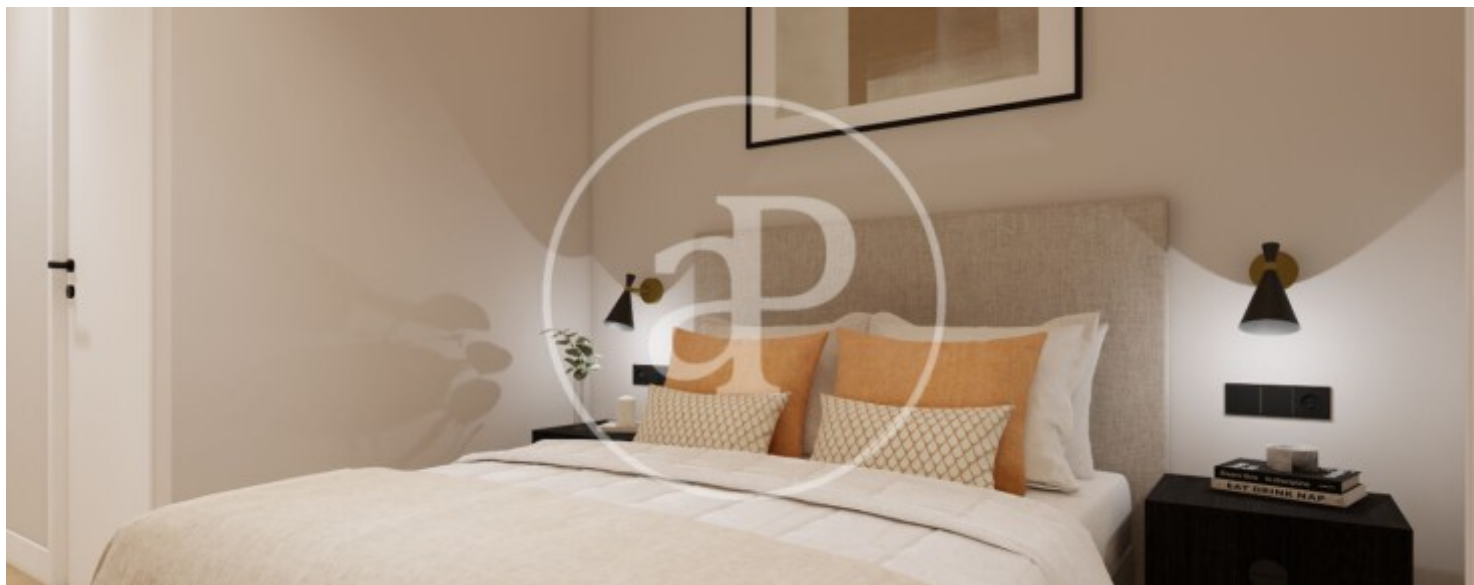
Chueca - Justicia, Madrid

REF. VM2506104



Chueca - Justicia, Madrid

REF. VM2506104



Los datos de cada inmueble no son parte de una oferta o contrato. No debe considerar exactos o factuales las declaraciones hechas por aProperties, verbalmente o por escrito, respecto del inmueble, el estado en que se encuentra o su valor. Las fotografías sólo muestran partes determinadas del inmueble tal y como eran en el momento que se tomaron. Las áreas, dimensiones y las distancias que se proporcionan sólo son aproximadas y deben ser comprobadas por el cliente. Las imágenes generadas por ordenador solo son una indicación de la posible apariencia del inmueble, y pueden cambiar en cualquier momento. La información respecto a un inmueble es susceptible de cambiar en cualquier momento.

Para **más información** o  
para concertar una cita

[apropertiesmadrid@aproperties.es](mailto:apropertiesmadrid@aproperties.es)  
Tel: 91 800 54 65  
[www.aproperties.es](http://www.aproperties.es)



Chueca - Justicia, Madrid

REF. VM2506104



Los datos de cada inmueble no son parte de una oferta o contrato. No debe considerar exactos o factuales las declaraciones hechas por aProperties, verbalmente o por escrito, respecto del inmueble, el estado en que se encuentra o su valor. Las fotografías sólo muestran partes determinadas del inmueble tal y como eran en el momento que se tomaron. Las áreas, dimensiones y las distancias que se proporcionan sólo son aproximadas y deben ser comprobadas por el cliente. Las imágenes generadas por ordenador solo son una indicación de la posible apariencia del inmueble, y pueden cambiar en cualquier momento. La información respecto a un inmueble es susceptible de cambiar en cualquier momento.

Para **más información** o  
para concertar una cita

[apropertiesmadrid@aproperties.es](mailto:apropertiesmadrid@aproperties.es)  
Tel: 91 800 54 65  
[www.aproperties.es](http://www.aproperties.es)