

Chueca - Justicia, Madrid

REF. VM2512060

Piso en venta en Corredera Baja de San Pablo

Características

Superficie

116 m²

Dormitorios

2

Baños

2

- ✓ Vistas
- ✓ Calefacción
- ✓ Amueblado
- ✓ AACC
- ✓ Terraza
- ✓ Ascensor

Precio

1.350.000 €



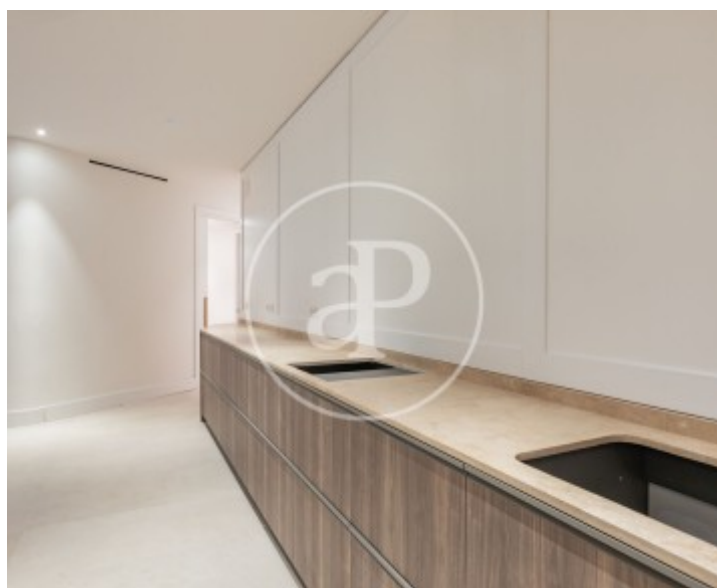
Aproproperties Real Estate pone a la venta esta exclusiva vivienda situada en un edificio histórico con pasado teatral, Calle Corredera Baja de San Pablo Ubicada en un emblemático edificio con historia en pleno corazón de Malasaña, esta propiedad única se sitúa en el que fuera el antiguo Salón Nacional y, más tarde, el Cine Cervantes. El edificio conserva en su gran portal los ornamentos originales de época, testigos silenciosos del esplendor cultural del Madrid de principios del siglo XX. La vivienda ha sido reformada íntegramente con materiales y acabados de altísima calidad, combinando a la perfección el carácter del inmueble histórico con un diseño interior contemporáneo, elegante y

funcional. Destacan sus techos altos de 2,80 m, que potencian la sensación de amplitud y luminosidad en todos los espacios. Distribución y espacios La distribución ha sido cuidadosamente diseñada para ofrecer comodidad y estilo en cada estancia: Nos recibe un hall de entrada con armario empotrado de suelo a techo, ideal como gabanero o espacio de almacenaje discreto. Cocina lineal a dos aguas, organizada en dos ambientes: Una zona abierta y social, perfecta para cocinar y compartir. Otra zona de lavandería, tipo laundry completamente integrada, con...

Contacta con nosotros,
estaremos encantados de atenderte,
para ofrecerte más detalles e información.

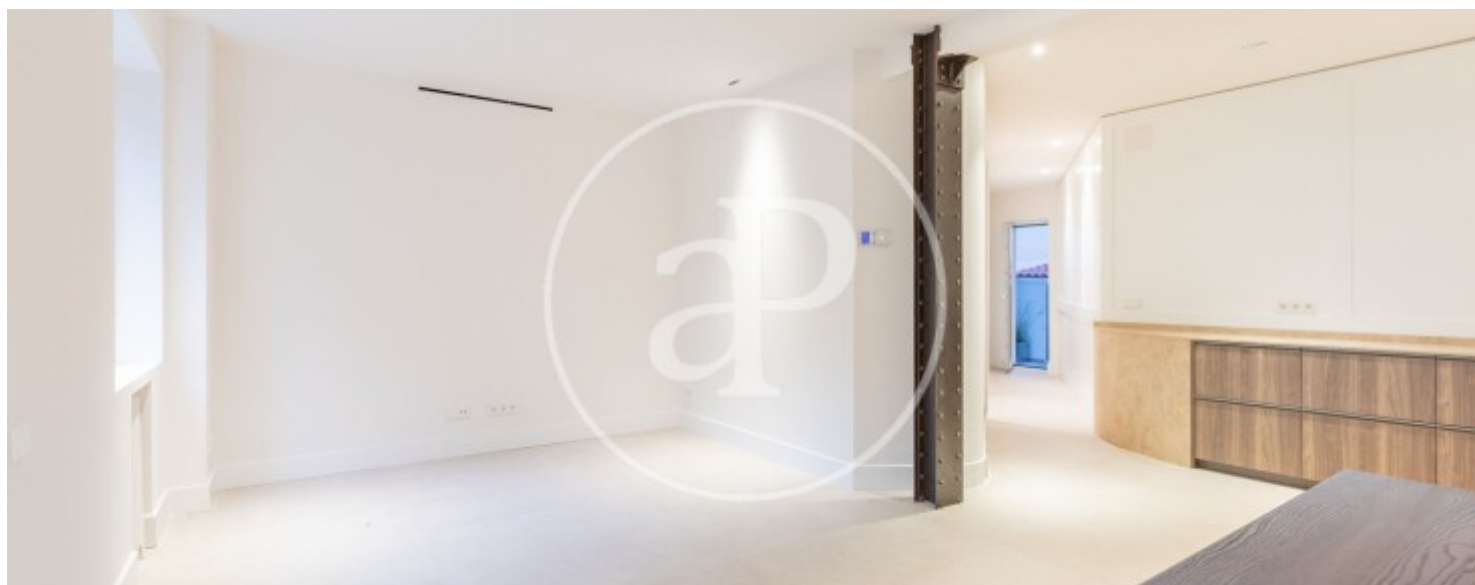
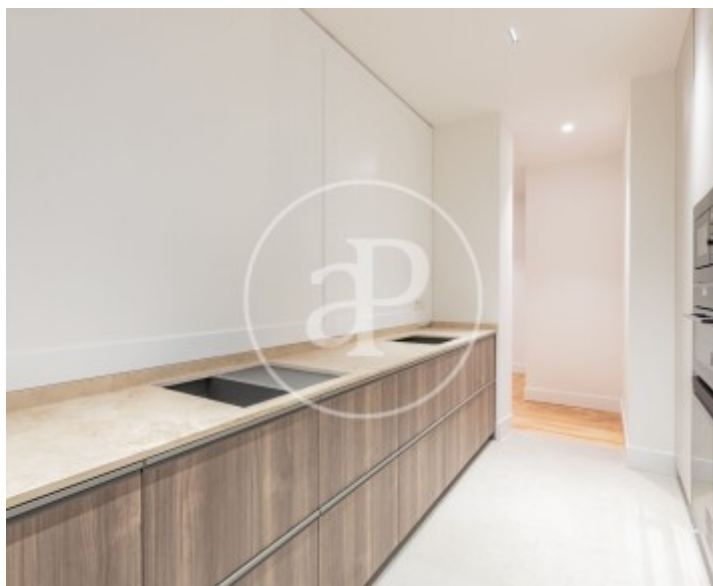
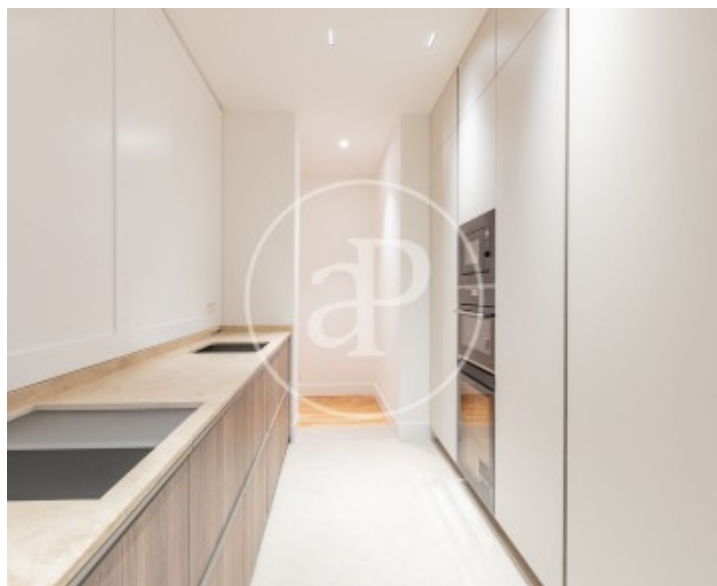
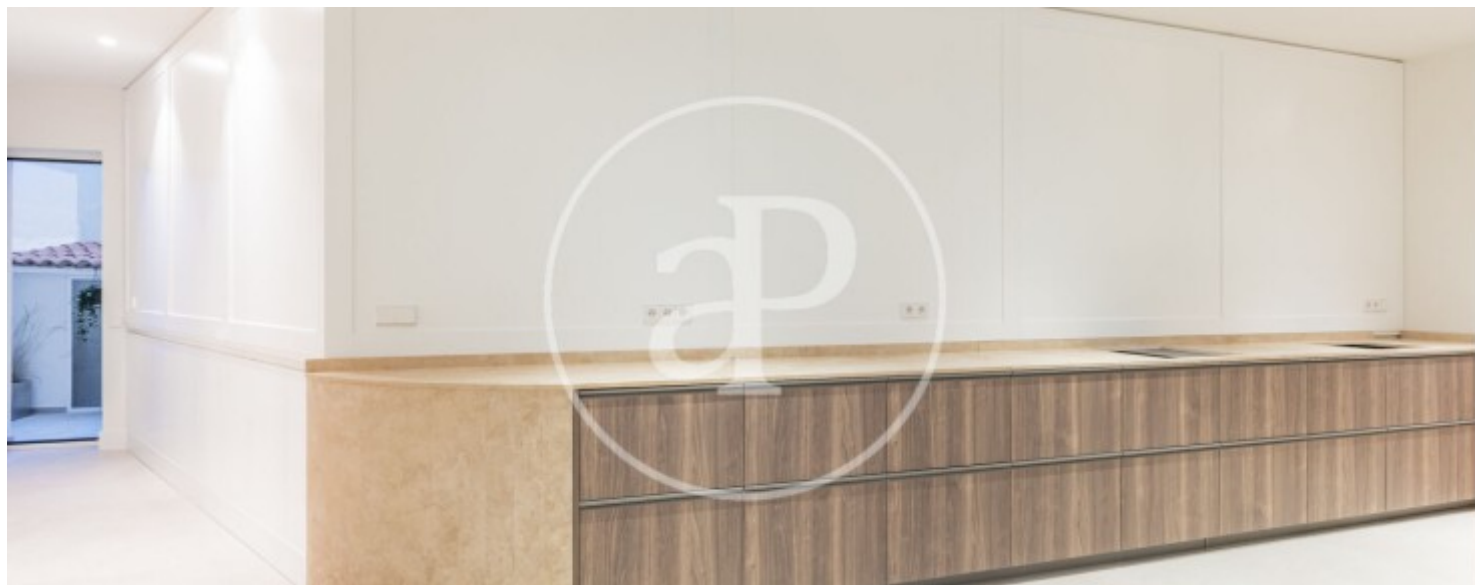
Chueca - Justicia, Madrid

REF. VM2512060



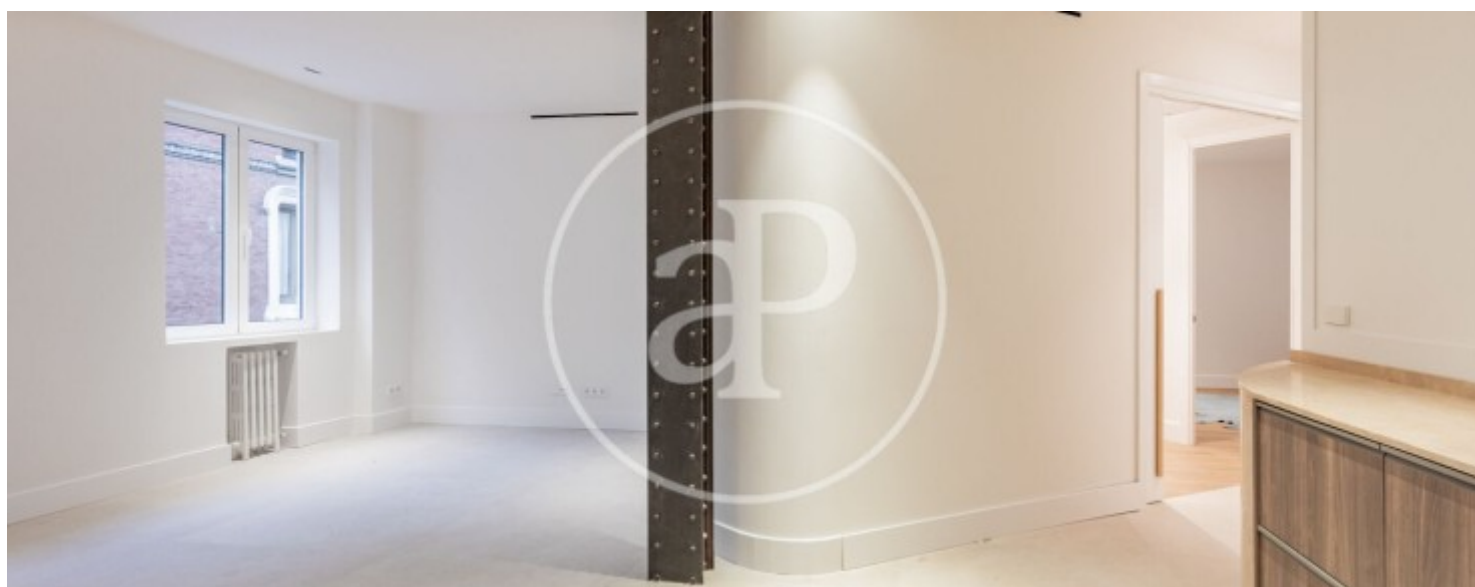
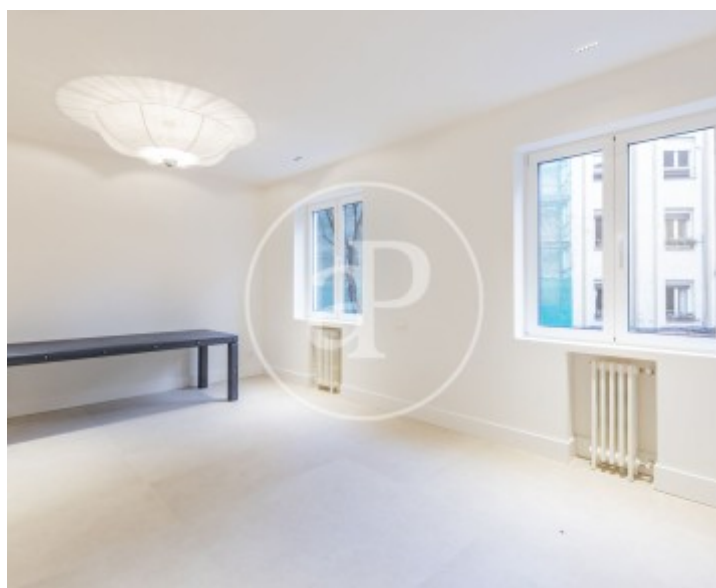
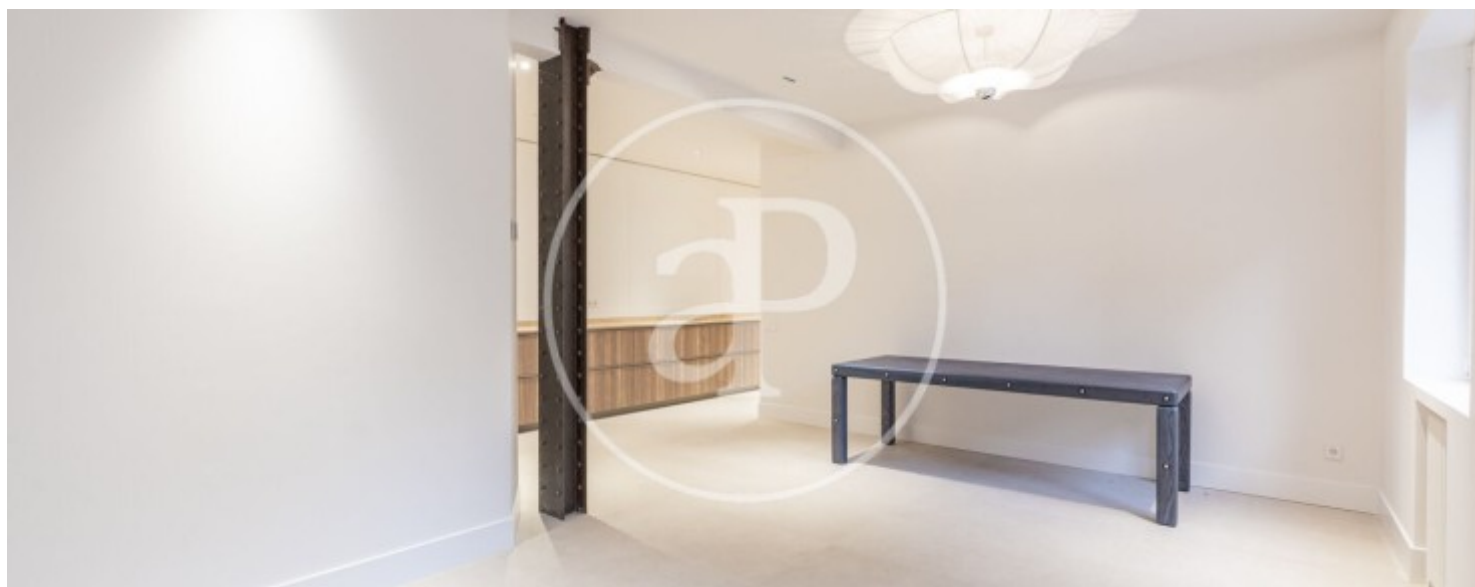
Chueca - Justicia, Madrid

REF. VM2512060



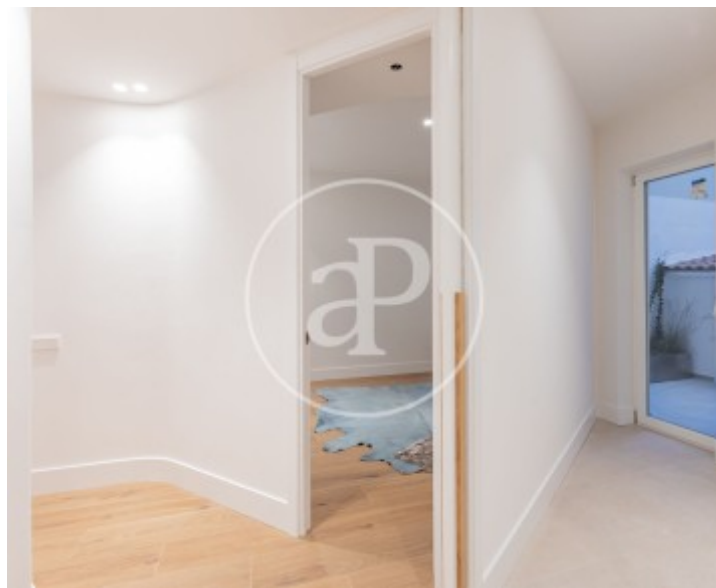
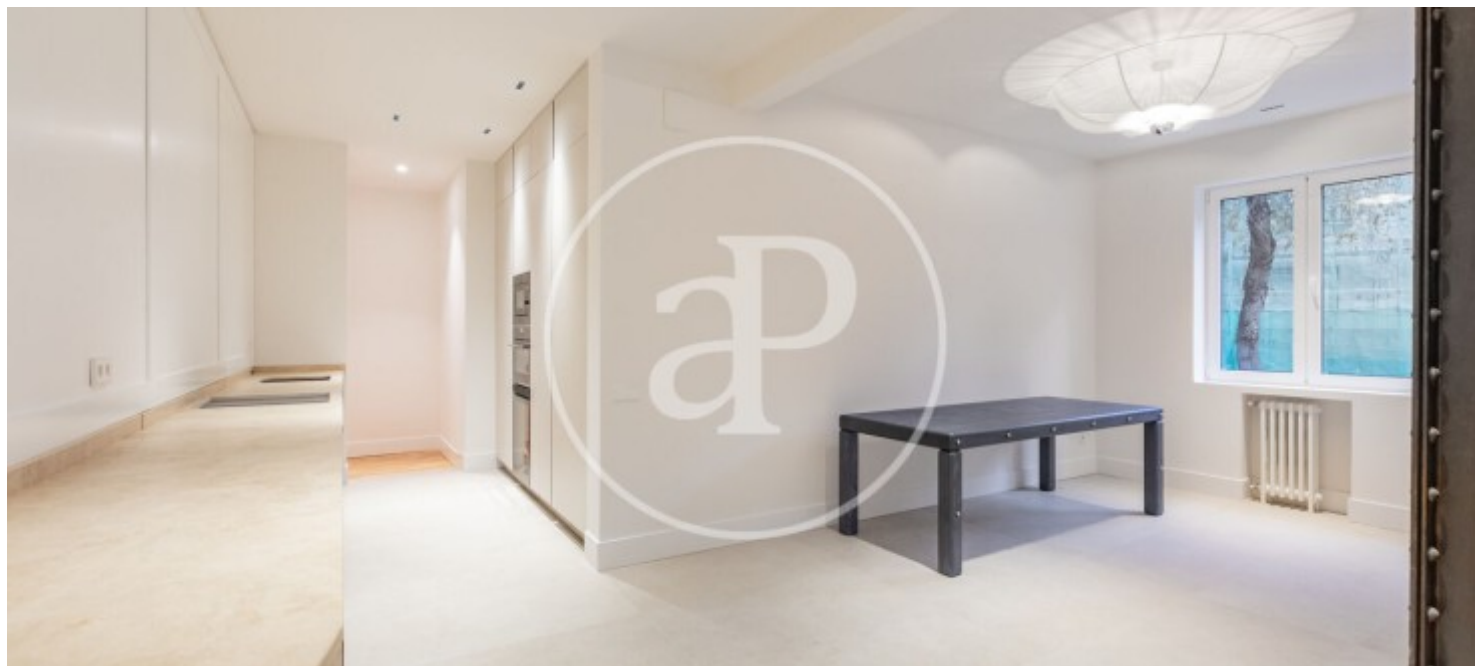
Chueca - Justicia, Madrid

REF. VM2512060



Chueca - Justicia, Madrid

REF. VM2512060



Los datos de cada inmueble no son parte de una oferta o contrato. No debe considerar exactos o factuales las declaraciones hechas por aProperties, verbalmente o por escrito, respecto del inmueble, el estado en que se encuentra o su valor. Las fotografías sólo muestran partes determinadas del inmueble tal y como eran en el momento que se tomaron. Las áreas, dimensiones y las distancias que se proporcionan sólo son aproximadas y deben ser comprobadas por el cliente. Las imágenes generadas por ordenador solo son una indicación de la posible apariencia del inmueble, y pueden cambiar en cualquier momento. La información respecto a un inmueble es susceptible de cambiar en cualquier momento.

Para **más información** o
para concertar una cita

apropertiesmadrid@aproperties.es
Tel: 91 800 54 65
www.aproperties.es