

Chueca - Justicia, Madrid

REF. AM2601015

Piso en alquiler en Sagasta.

Características

- ✓ Vistas
- ✓ Calefacción
- ✓ Amueblado
- ✓ AACC
- ✓ Patio
- ✓ Gimnasio
- ✓ Ascensor
- ✓ Conserje

Superficie
120 m²

Dormitorios
2

Baños
2

Precio
4.620 €



DISPONIBLE EN MARZO.

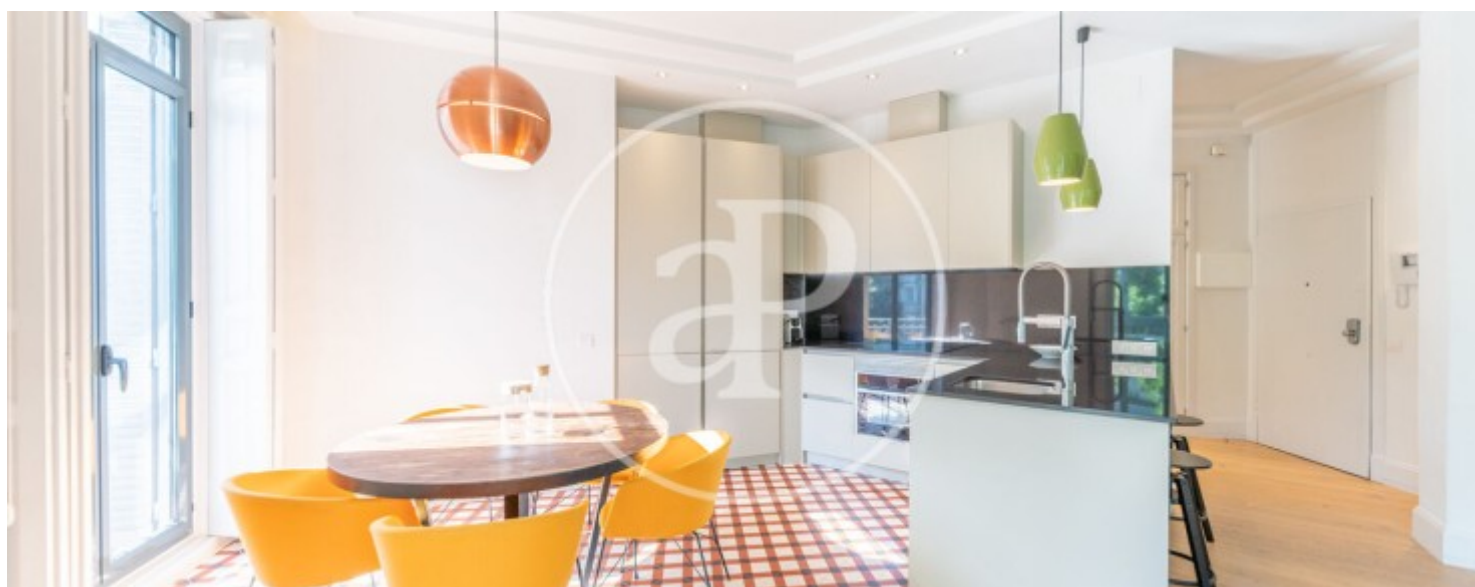
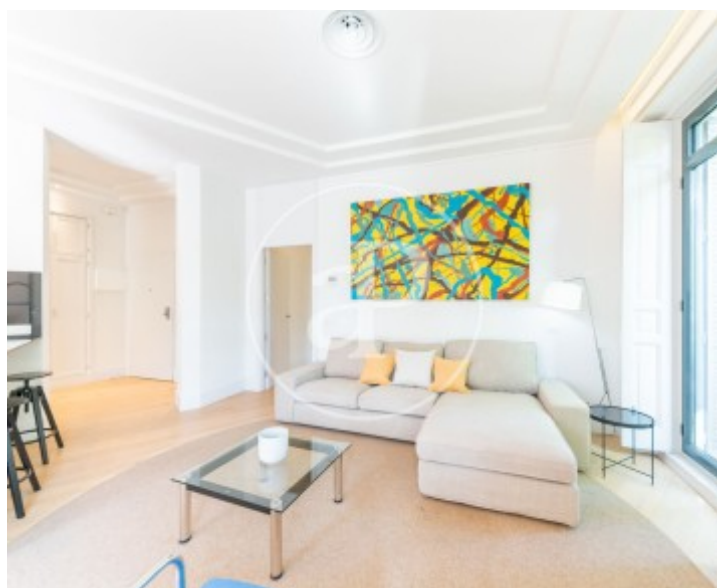
Del arquitecto Antonio Farres Aymerich, el edificio forma parte del conjunto de inmuebles emblemáticos del Madrid Modernista de principios del S. XIX. La elegancia de la fachada, deja entrever dinteles, ménsulas y rejerías de carácter modernista, pero es la entrada al portal la que nos lleva al mismo corazón del "art nouveau" de París, que con el zaguán y la escalera adornados con elementos vegetales de escayola pintada forma en su conjunto un aire modernista que sorprende por su elegancia y su belleza. Todas las viviendas del edificio cuentan con televisión, internet, calefacción

individual, aire acondicionado, cocina completamente amueblada; lavadora, secadora, frigorífico, horno, microondas, lavaplatos, placa de inducción, doble juego de sábanas y toallas, menaje de cocina completo y pequeño electrodoméstico (batidora, tostadora, Nespresso, secador, plancha, hervidor agua). Además, se incluyen los servicios de electricidad, agua y gas, gimnasio, conexión a Internet, hora de limpieza semanal, conserje físico 5 días de la semana. ¿Te imaginas vivir aquí?

Contacta con nosotros,
estaremos encantados de atenderte,
para ofrecerte más detalles e información.

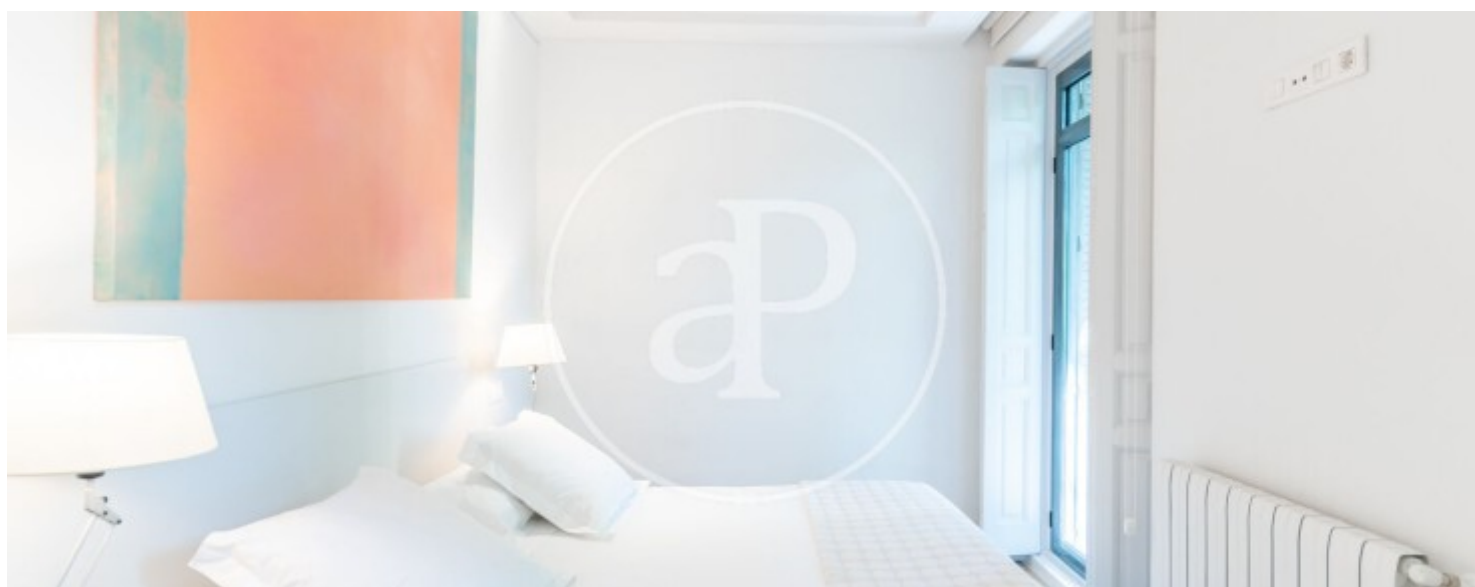
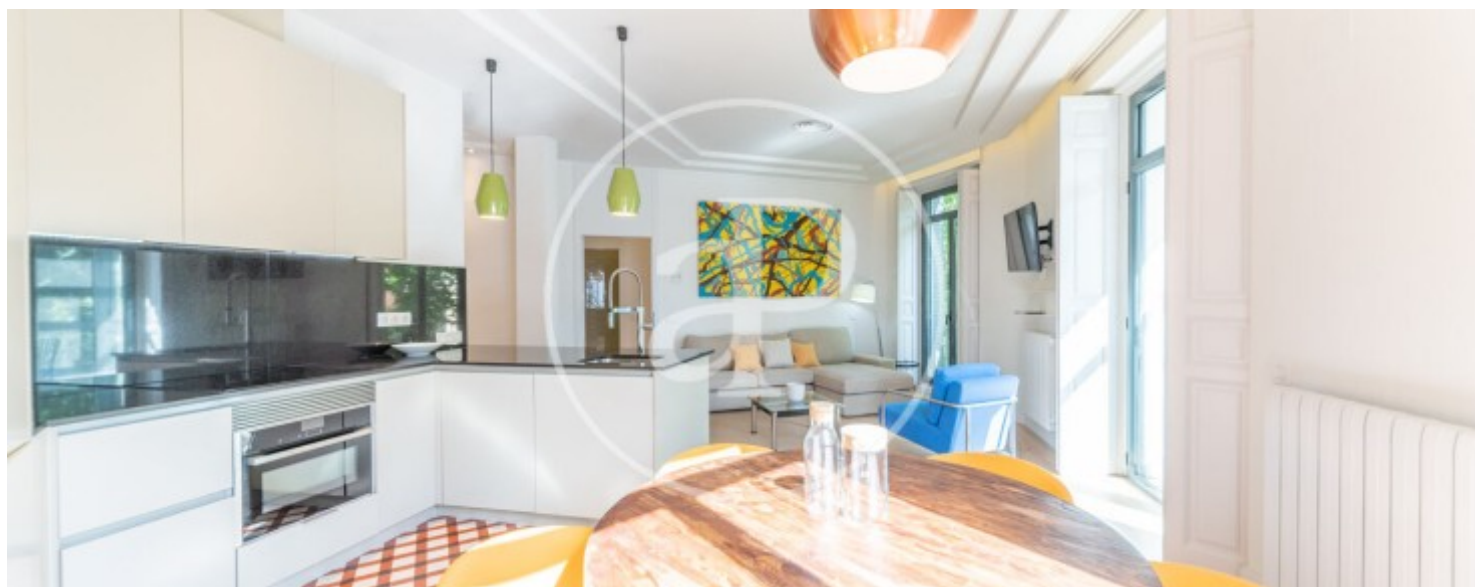
Chueca - Justicia, Madrid

REF. AM2601015



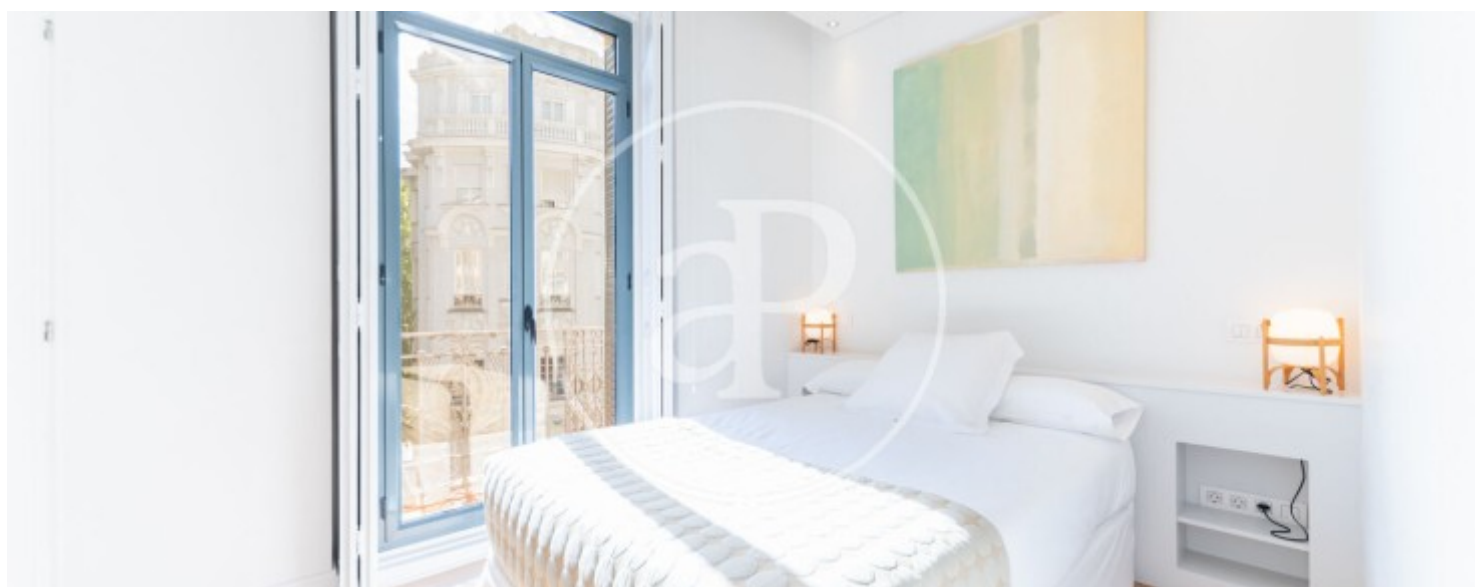
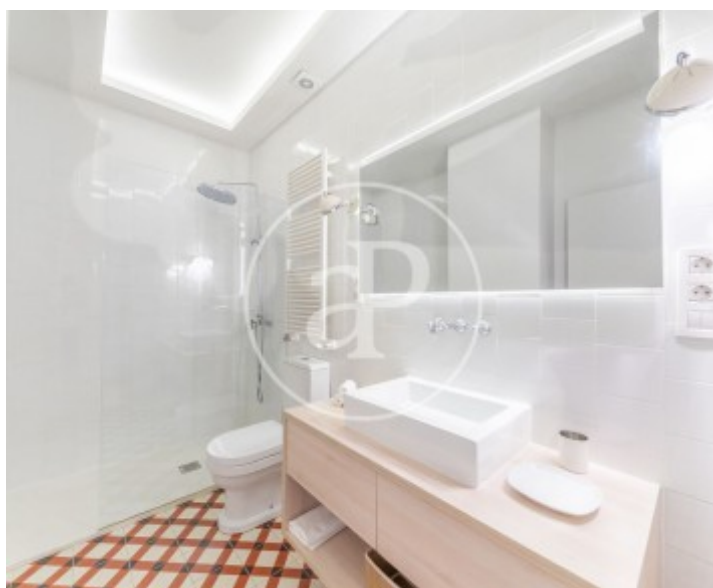
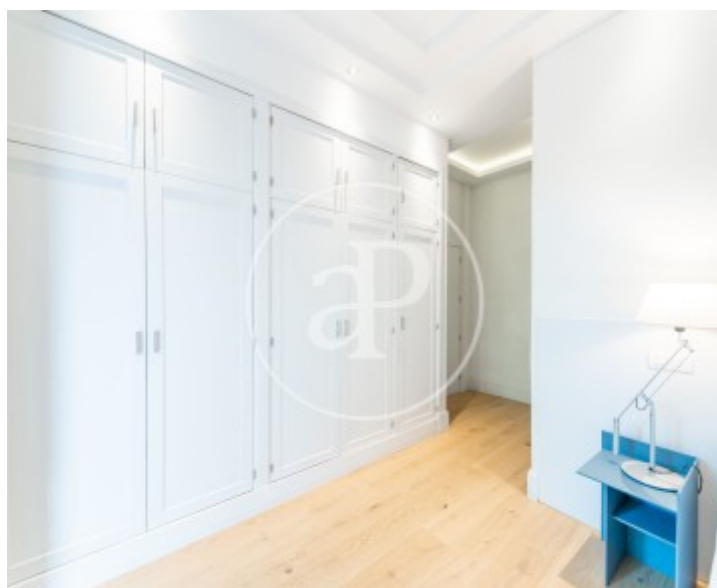
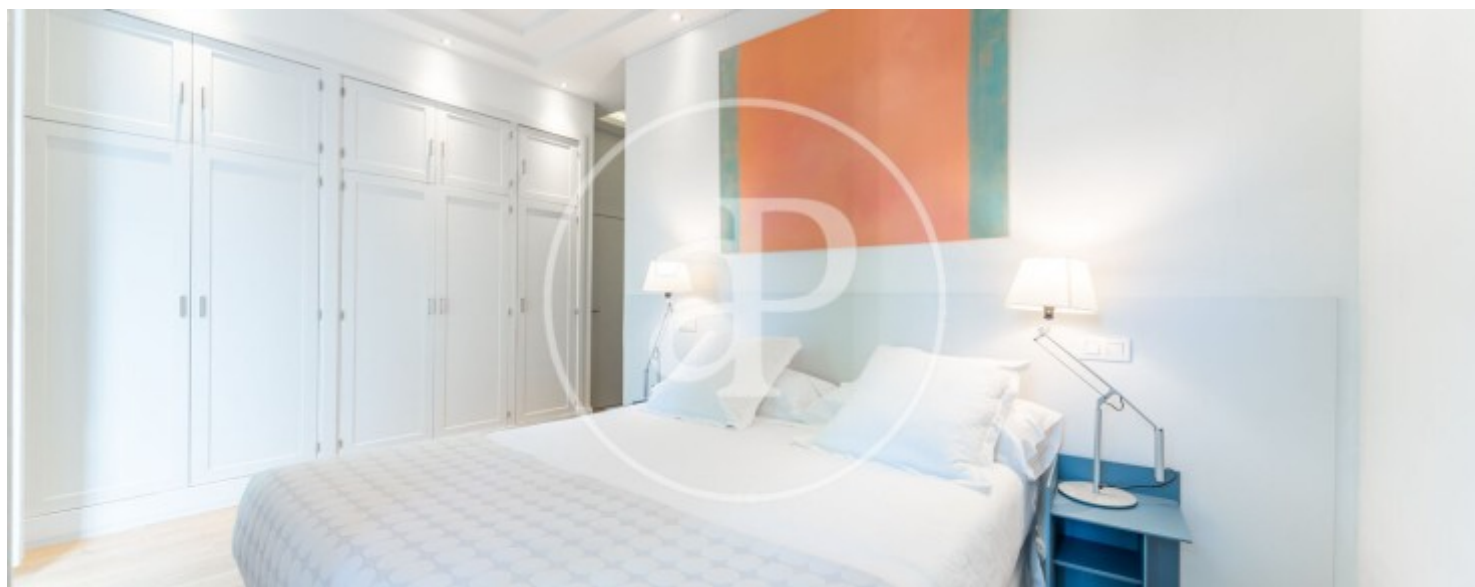
Chueca - Justicia, Madrid

REF. AM2601015



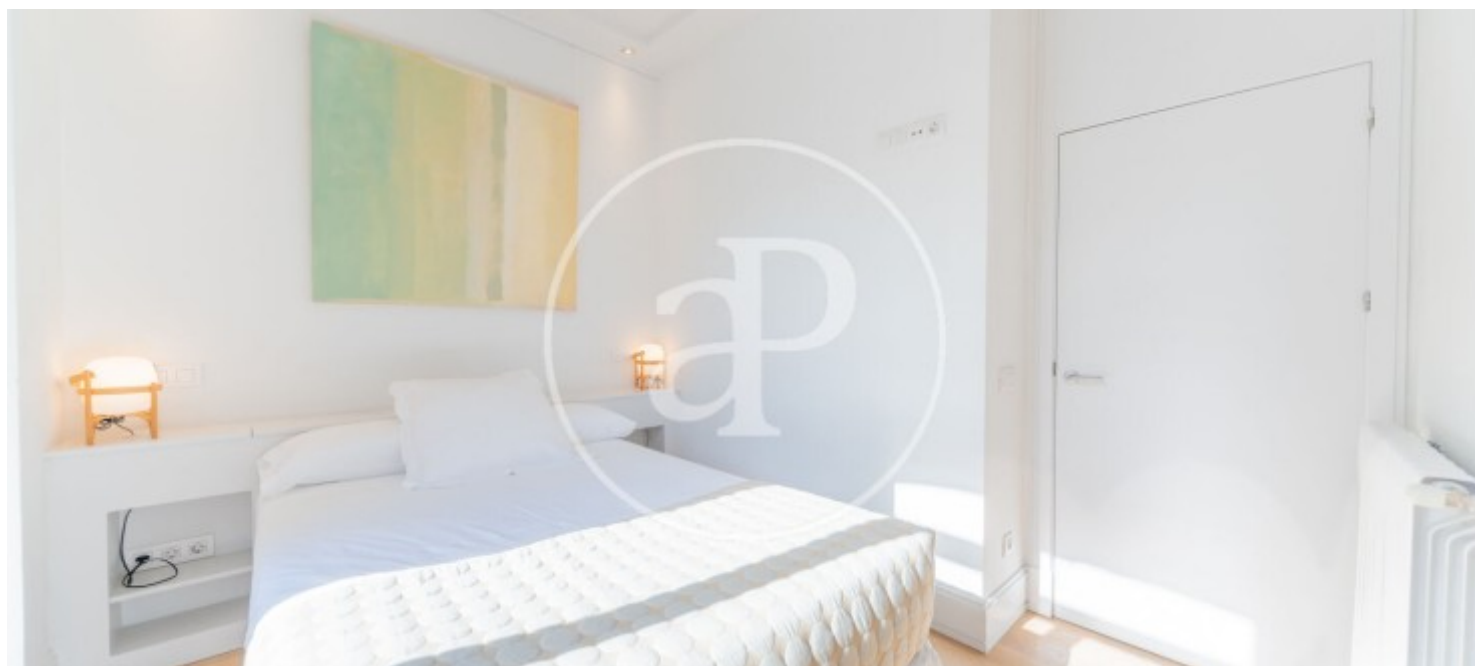
Chueca - Justicia, Madrid

REF. AM2601015



Chueca - Justicia, Madrid

REF. AM2601015



Los datos de cada inmueble no son parte de una oferta o contrato. No debe considerar exactos o factuales las declaraciones hechas por aProperties, verbalmente o por escrito, respecto del inmueble, el estado en que se encuentra o su valor. Las fotografías sólo muestran partes determinadas del inmueble tal y como eran en el momento que se tomaron. Las áreas, dimensiones y las distancias que se proporcionan sólo son aproximadas y deben ser comprobadas por el cliente. Las imágenes generadas por ordenador solo son una indicación de la posible apariencia del inmueble, y pueden cambiar en cualquier momento. La información respecto a un inmueble es susceptible de cambiar en cualquier momento.

Para **más información** o
para concertar una cita

apropertiesmadrid@aproperties.es
Tel: 91 800 54 65
www.aproperties.es