

Castellana, Madrid

REF. VM2502045

# Piso en venta en calle Velázquez

## Características

- ✓ Vistas
- ✓ Calefacción
- ✓ Amueblado
- ✓ AACC
- ✓ Ascensor
- ✓ Conserje

Superficie  
**241 m<sup>2</sup>**

Dormitorios  
**4**

Baños  
**6**

Precio  
**3.750.000 €**



**Aproproperties presenta maravillosa vivienda de 244 m<sup>2</sup> (según catastro), exterior, reformada a estrenar y amueblada en pleno corazón del barrio de Salamanca, junto a la embajada italiana.**

La vivienda disfruta de 4 huecos a la calle y está distribuida de la siguiente manera: 3 dormitorios dobles familiares, todos ellos con baño en suite, un dormitorio de servicio con baño en suite, aseo de cortesía, un espacioso salón comedor con diferentes ambientes y cocina íntegramente equipada con electrodomésticos de alta gama. Tiene aire acondicionado por conductos y calefacción central. Destaca la alta

calidad de los materiales empleados, los acabados muy cuidados, así como la distribución muy estudiada y armoniosa. Se trata de una finca sólida y representativa de mediados del siglo XX con servicio de portería. Nos encontramos ante una estupenda oportunidad, situada en una de las zonas más demandadas y prestigiosas de Madrid, el barrio de Castellana – Salamanca, pegada a la calle José Ortega y Gasset, a la Fundación Juan March y la embajada italiana. ¿Te imaginas vivir aquí?

**Contacta con nosotros,**  
estaremos encantados de atenderte,  
para ofrecerte más detalles e información.

Castellana, Madrid

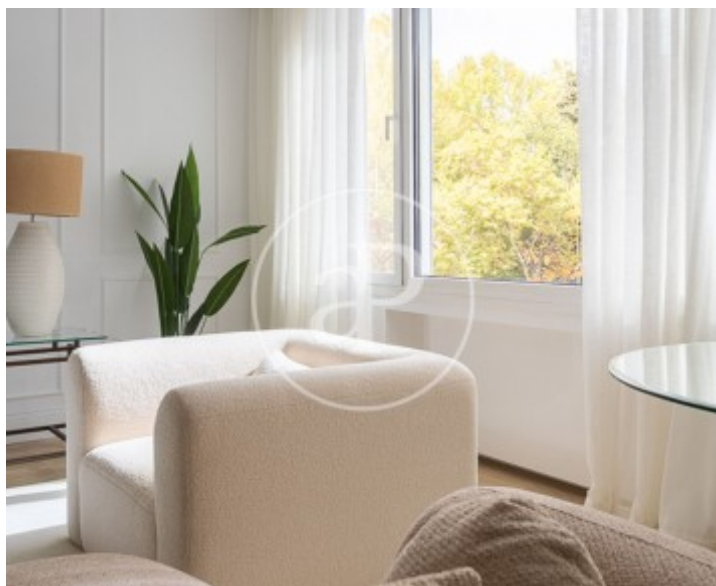
REF. VM2502045





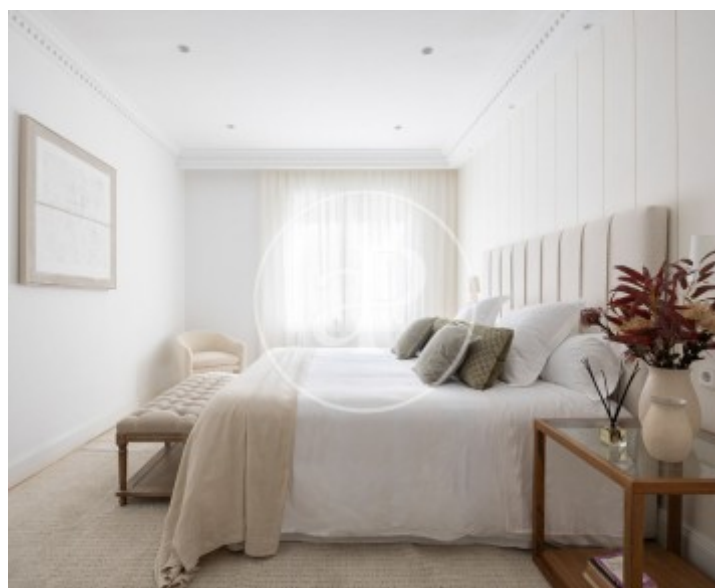
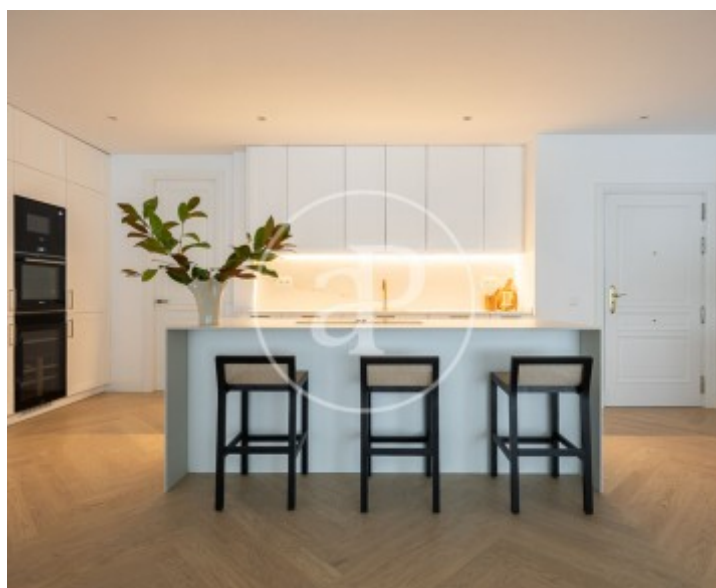
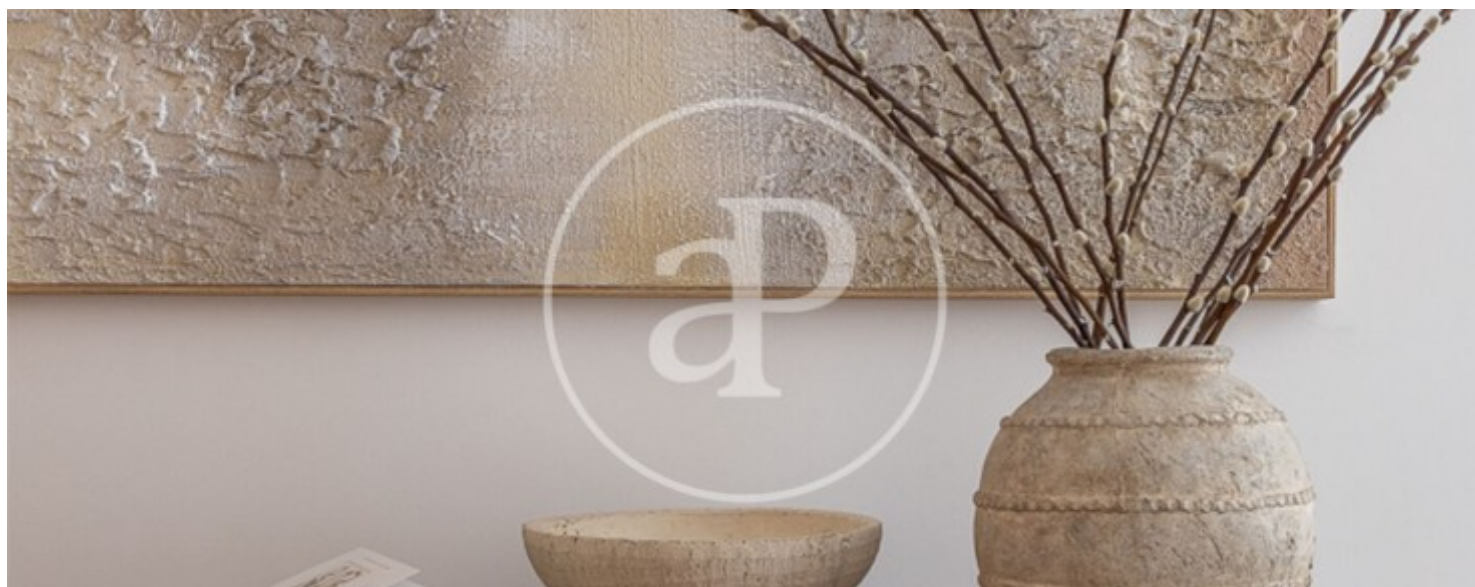
Castellana, Madrid

REF. VM2502045



Castellana, Madrid

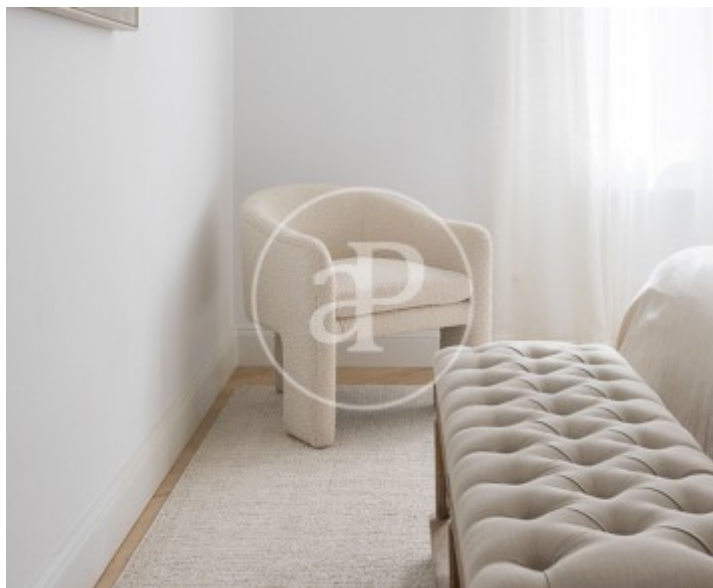
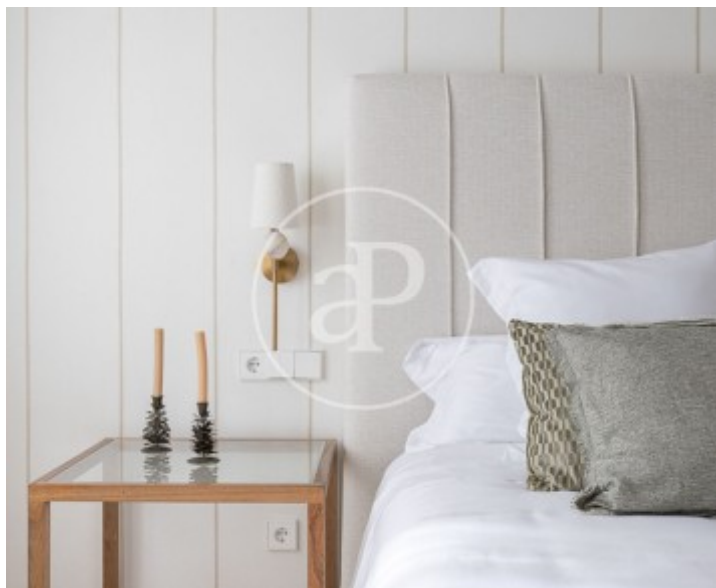
REF. VM2502045





Castellana, Madrid

REF. VM2502045



Los datos de cada inmueble no son parte de una oferta o contrato. No debe considerar exactos o factuales las declaraciones hechas por aProperties, verbalmente o por escrito, respecto del inmueble, el estado en que se encuentra o su valor. Las fotografías sólo muestran partes determinadas del inmueble tal y como eran en el momento que se tomaron. Las áreas, dimensiones y las distancias que se proporcionan sólo son aproximadas y deben ser comprobadas por el cliente. Las imágenes generadas por ordenador solo son una indicación de la posible apariencia del inmueble, y pueden cambiar en cualquier momento. La información respecto a un inmueble es susceptible de cambiar en cualquier momento.

Para **más información** o  
para concertar una cita

[apropertiesmadrid@aproperties.es](mailto:apropertiesmadrid@aproperties.es)  
Tel: 91 800 54 65  
[www.aproperties.es](http://www.aproperties.es)