



Castellana, Madrid

REF. AM2601023

# Piso en alquiler en Lagasca.

## Características

Superficie

**228 m<sup>2</sup>**

Dormitorios

**3**

Baños

**4**

- ✓ Calefacción
- ✓ Amueblado
- ✓ Ascensor
- ✓ Conserje

Precio

**10.500 €**



## Precio variable según temporada.

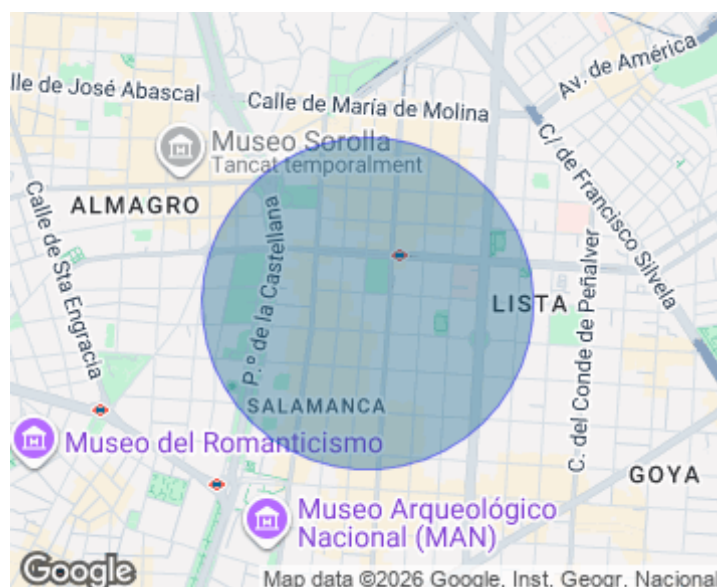
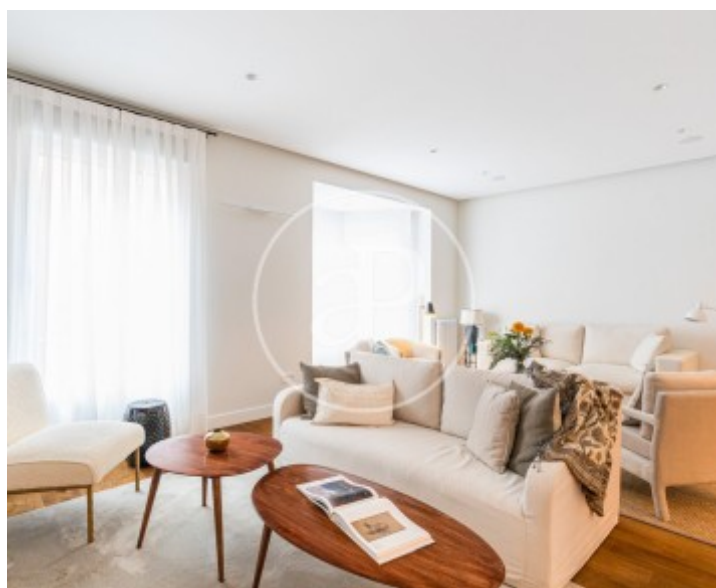
La vivienda de unos 176m<sup>2</sup> útiles, situada en una tercera planta de un edificio de fachada clásica, se ha reformado íntegramente con altísimas calidades y se ha decorado con mucho mimo. Con la obra se modernizó la distribución, acercado la cocina a la zona de salón comedor para que quedase de esta forma integrada en la zona de día. El salón tiene dos ambientes, uno enfrente de la TV y otro más cercano a la entrada, ambos disfrutan de mucha luz gracias a los grandes ventanales que dan a la calle. La cocina invita no solo a cocinar sino a estar, con una mesa de

comedor en la que caben holgadamente seis comensales y una isla con cuatro taburetes altos. Los muebles de cocina tienen grandes gavetas para mayor capacidad de almacenaje y comodidad. El pasillo lleva al aseo de invitados y a los tres dormitorios, todos con baño en suite y amplios armarios. Los dormitorios son muy tranquilos ya que dan a amplios patios de manzana con mucha luz. También en el pasillo se ha habilitado un área de lavandería con lavadora y secadora y espacio de escobero. Todas las estancias tienen aire acondicionado por conductos y las ventanas...

**Contacta con nosotros,**  
estaremos encantados de atenderte,  
para ofrecerte más detalles e información.

Castellana, Madrid

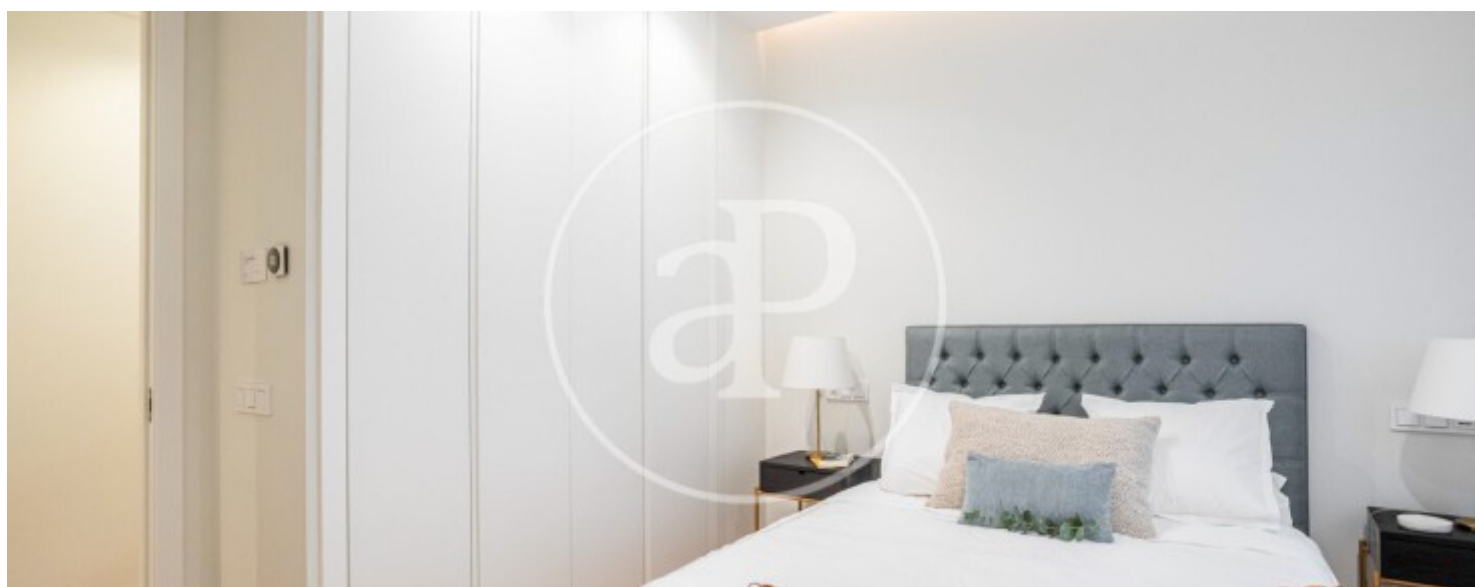
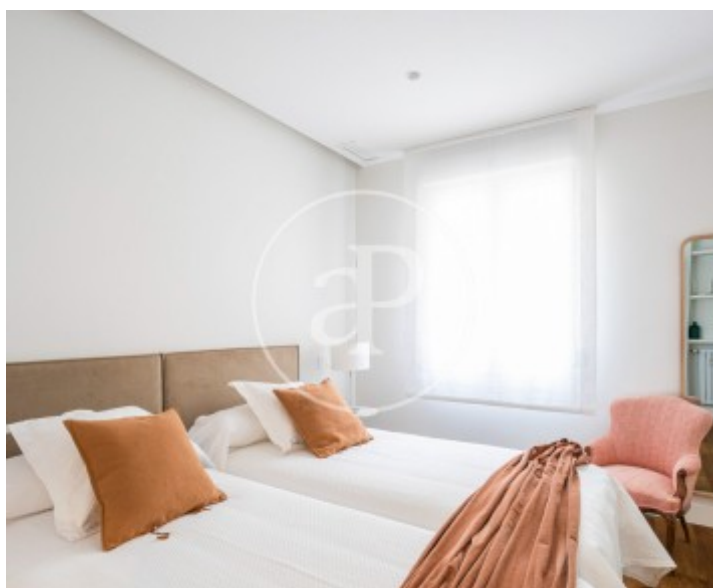
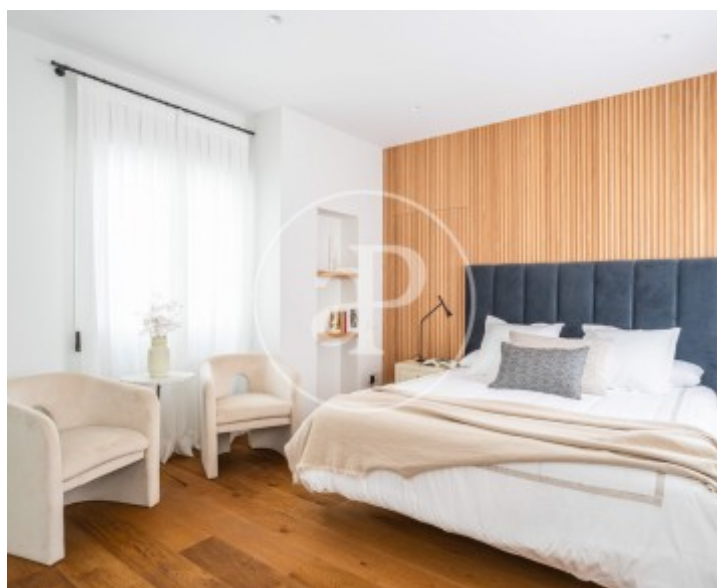
REF. AM2601023





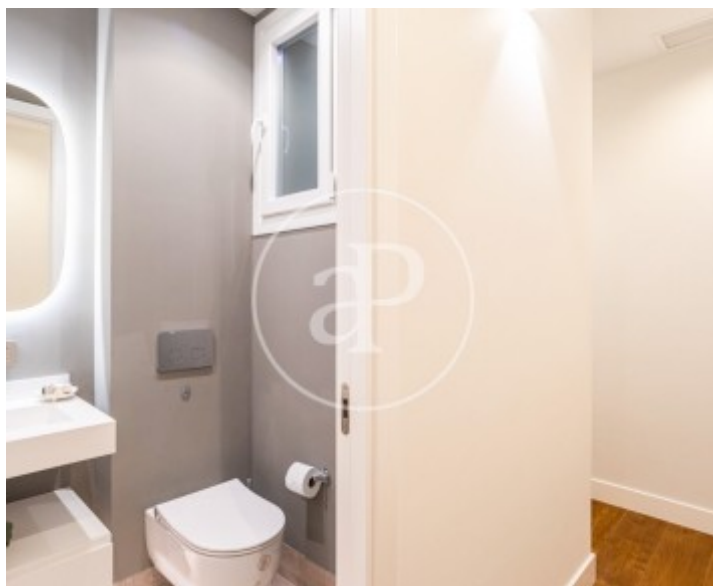
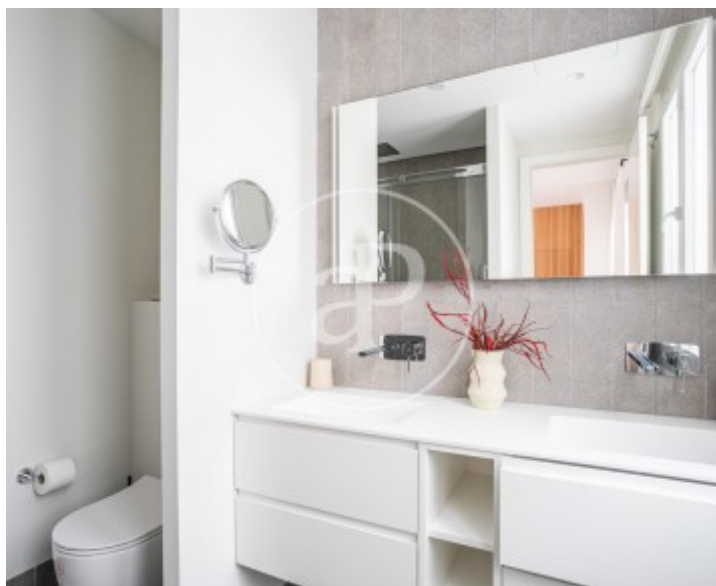
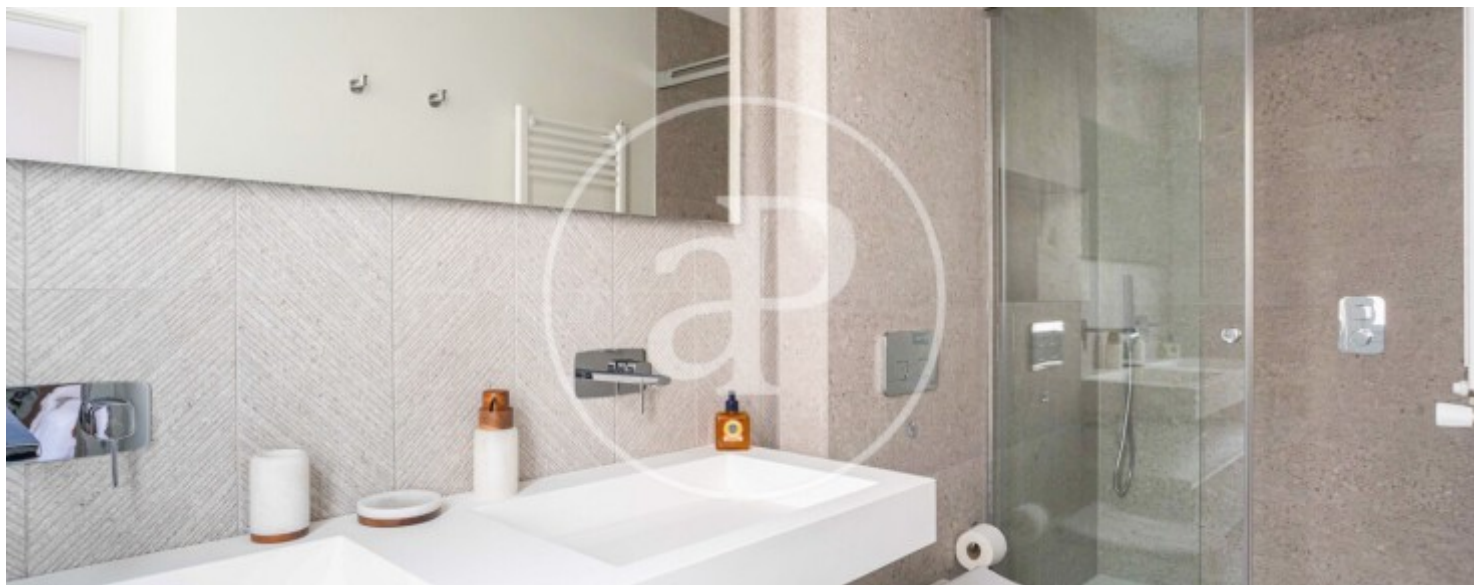
Castellana, Madrid

REF. AM2601023



Castellana, Madrid

REF. AM2601023



Los datos de cada inmueble no son parte de una oferta o contrato. No debe considerar exactos o factuales las declaraciones hechas por aProperties, verbalmente o por escrito, respecto del inmueble, el estado en que se encuentra o su valor. Las fotografías sólo muestran partes determinadas del inmueble tal y como eran en el momento que se tomaron. Las áreas, dimensiones y las distancias que se proporcionan sólo son aproximadas y deben ser comprobadas por el cliente. Las imágenes generadas por ordenador solo son una indicación de la posible apariencia del inmueble, y pueden cambiar en cualquier momento. La información respecto a un inmueble es susceptible de cambiar en cualquier momento.

Para **más información** o  
para concertar una cita

[apropertiesmadrid@aproperties.es](mailto:apropertiesmadrid@aproperties.es)  
Tel: 91 800 54 65  
[www.aproperties.es](http://www.aproperties.es)