

Castellana, Madrid

REF. VM2508010

# Piso en venta en María de Molina

## Características

Superficie  
**89 m<sup>2</sup>**

Dormitorios  
**2**

Baños  
**3**

- ✓ Calefacción
- ✓ Amueblado
- ✓ AACC
- ✓ Ascensor

Precio

**845.000 €**



## Apartamento en rentabilidad en el Barrio de Salamanca.

Se trata de una primera planta exterior de 89 m2 de los que 79 m2 son de vivienda según catastro. Distribuido de la siguiente manera, la entrada da acceso a un pasillo distribuidor que separa por un lado el salón-comedor exterior con la cocina integrada con península amueblada y equipada con electrodomésticos: lavadora/secadora, lavavajillas, horno, vitrocerámica, microondas, y todo el menaje completo. Por otro lado, encontramos dos habitaciones dobles con cuarto de baño en suite, siendo la principal exterior y con un pequeño vestidor. Además cuenta con un

aseo de cortesía para las visitas. Aire Acondicionado centralizado y calefacción por gas natural individual. El piso está totalmente amueblado y preparado para entrar a vivir o alquilar. ¿Te imaginas vivir aquí?

**Contacta con nosotros,**  
estaremos encantados de atenderte,  
para ofrecerte más detalles e información.

Castellana, Madrid

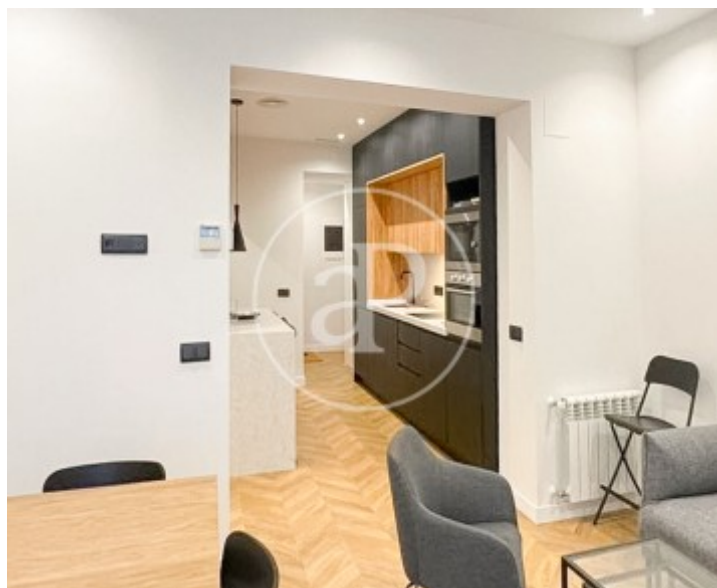
REF. VM2508010





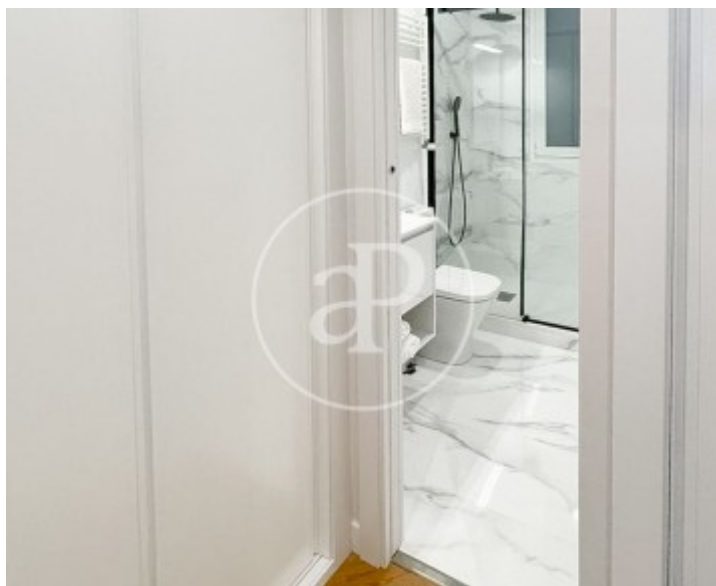
Castellana, Madrid

REF. VM2508010



Castellana, Madrid

REF. VM2508010



Los datos de cada inmueble no son parte de una oferta o contrato. No debe considerar exactos o factuales las declaraciones hechas por aProperties, verbalmente o por escrito, respecto del inmueble, el estado en que se encuentra o su valor. Las fotografías sólo muestran partes determinadas del inmueble tal y como eran en el momento que se tomaron. Las áreas, dimensiones y las distancias que se proporcionan sólo son aproximadas y deben ser comprobadas por el cliente. Las imágenes generadas por ordenador solo son una indicación de la posible apariencia del inmueble, y pueden cambiar en cualquier momento. La información respecto a un inmueble es susceptible de cambiar en cualquier momento.

Para **más información** o  
para concertar una cita

[apropertiesmadrid@aproperties.es](mailto:apropertiesmadrid@aproperties.es)  
Tel: 91 800 54 65  
[www.aproperties.es](http://www.aproperties.es)