

Castellana, Madrid

REF. VM2601059

# Piso en venta en María de Molina

## Características

Superficie

**89 m<sup>2</sup>**

Dormitorios

**2**

Baños

**3**

- ✓ Calefacción
- ✓ AACC
- ✓ Ascensor
- ✓ Amueblado
- ✓ Terraza

Precio

**875.000 €**



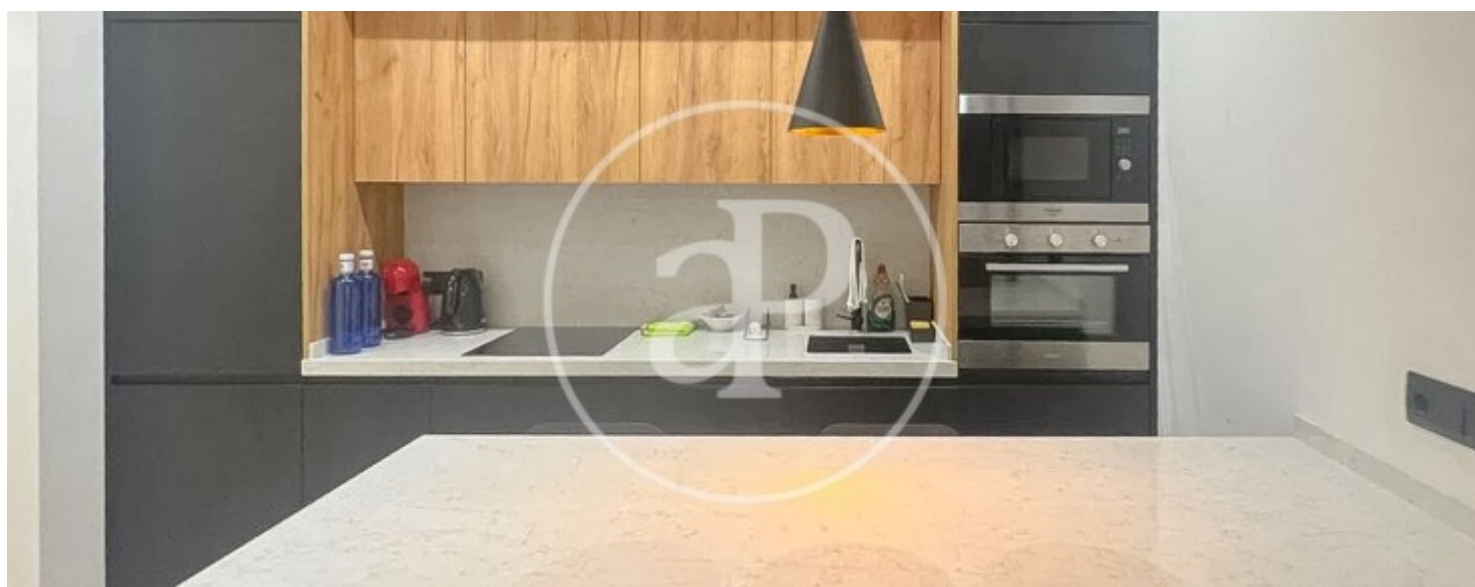
Aproproperties presenta este piso en rentabilidad enfrente del Instituto de Empresa, una de las zonas más deseadas por su alta rentabilidad pleno Barrio de Salamanca! Se trata de un Apartamento de 89 m<sup>2</sup> contruidos con zonas comunes, según catastro, de los que 79 m<sup>2</sup> son de vivienda en una planta baja exterior de un bonito edificio de 1920. Está totalmente reformado, equipado, amueblado y con aire acondicionado en todas sus estancias. La zona social se compone de un Salón comedor y concina integrada totalmente amueblada y equipada hasta el más mínimo detalle, con una práctica península que unifica el espacio. Además, dispone de aseo de cortesía ¡La zona más privada se compone de 2 Dormitorios dobles, el

principal con salida a un patio de uso privativo, y 2 baños en suite, reformado, amueblado y totalmente equipado! Finca representativa con ascensor. ¿Te imaginas vivir aquí?

**Contacta con nosotros,**  
estaremos encantados de atenderte,  
para ofrecerte más detalles e información.

Castellana, Madrid

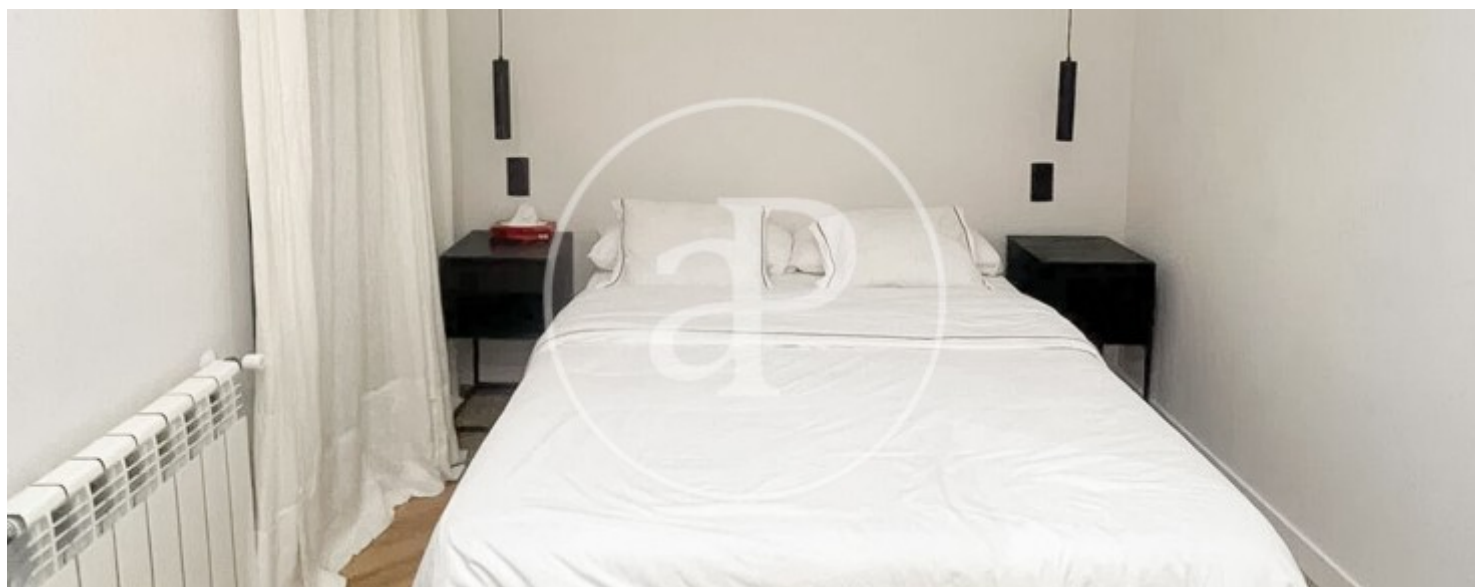
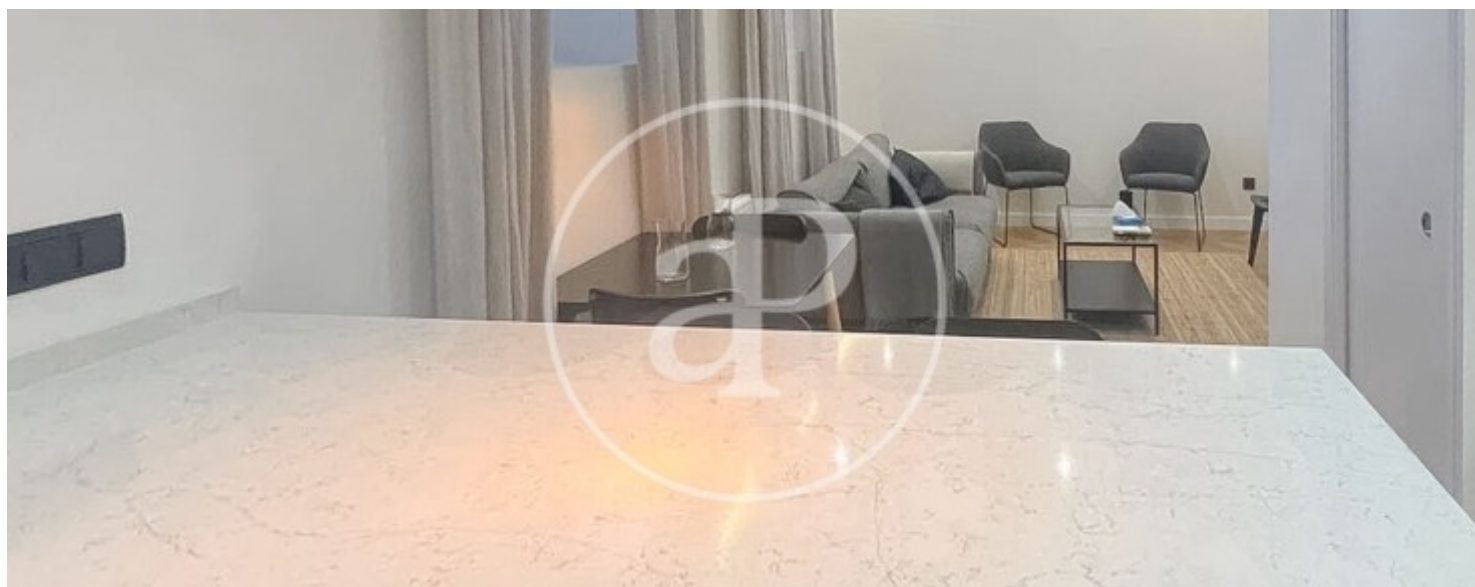
REF. VM2601059





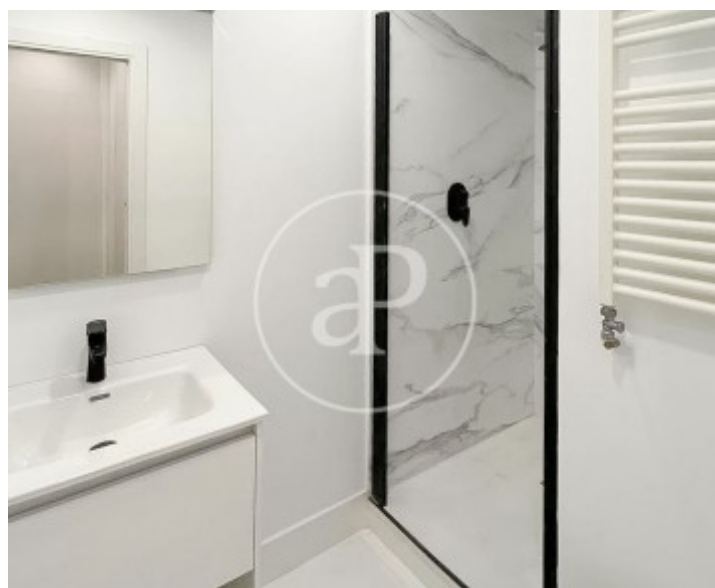
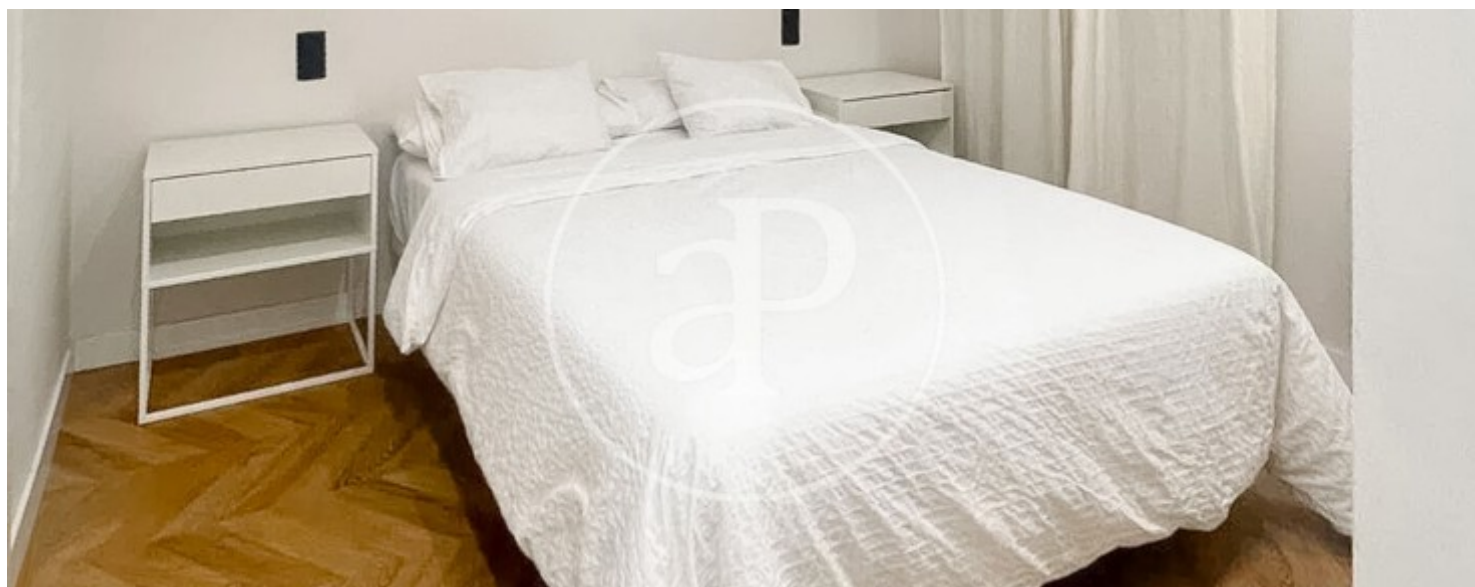
Castellana, Madrid

REF. VM2601059



Castellana, Madrid

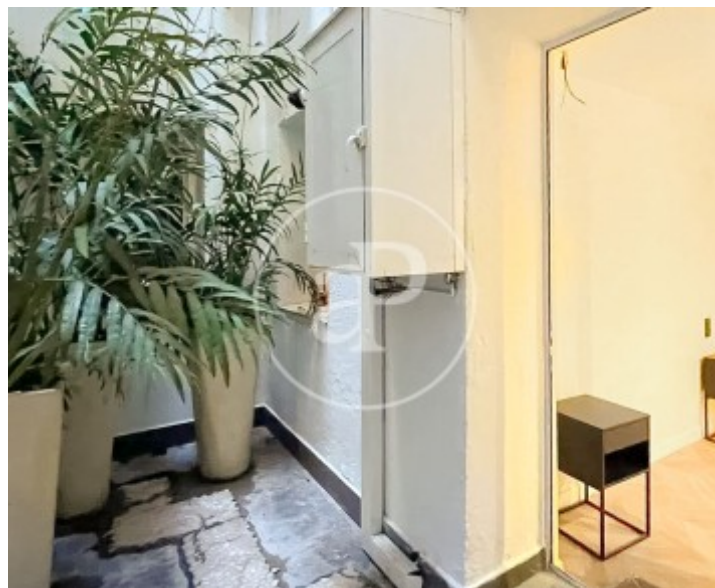
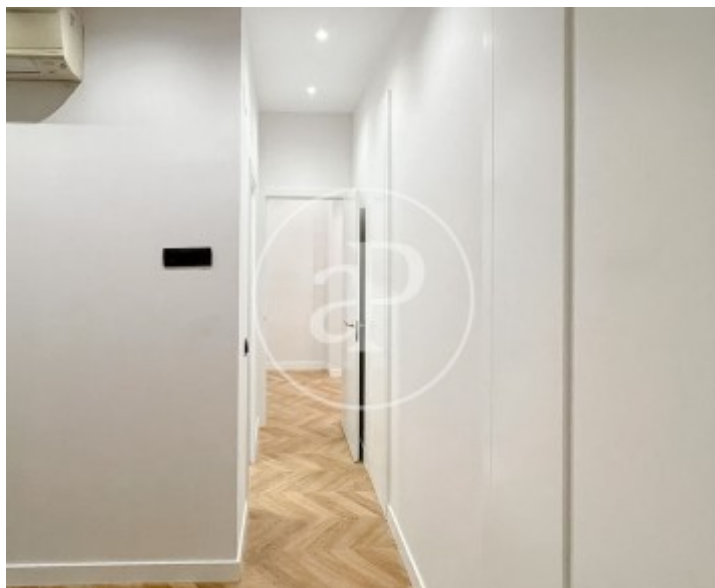
REF. VM2601059





Castellana, Madrid

REF. VM2601059



Los datos de cada inmueble no son parte de una oferta o contrato. No debe considerar exactos o factuales las declaraciones hechas por aProperties, verbalmente o por escrito, respecto del inmueble, el estado en que se encuentra o su valor. Las fotografías sólo muestran partes determinadas del inmueble tal y como eran en el momento que se tomaron. Las áreas, dimensiones y las distancias que se proporcionan sólo son aproximadas y deben ser comprobadas por el cliente. Las imágenes generadas por ordenador solo son una indicación de la posible apariencia del inmueble, y pueden cambiar en cualquier momento. La información respecto a un inmueble es susceptible de cambiar en cualquier momento.

Para **más información** o  
para concertar una cita

[apropertiesmadrid@aproperties.es](mailto:apropertiesmadrid@aproperties.es)  
Tel: 91 800 54 65  
[www.aproperties.es](http://www.aproperties.es)