

Castellana, Madrid

REF. VM2602005

# Piso en venta en Príncipe de Vergara

## Características

Superficie  
**72 m<sup>2</sup>**

Dormitorios  
**2**

Baños  
**2**

- ✓ Calefacción
- ✓ Amueblado
- ✓ AACC
- ✓ Ascensor
- ✓ Conserje

Precio  
**748.000 €**



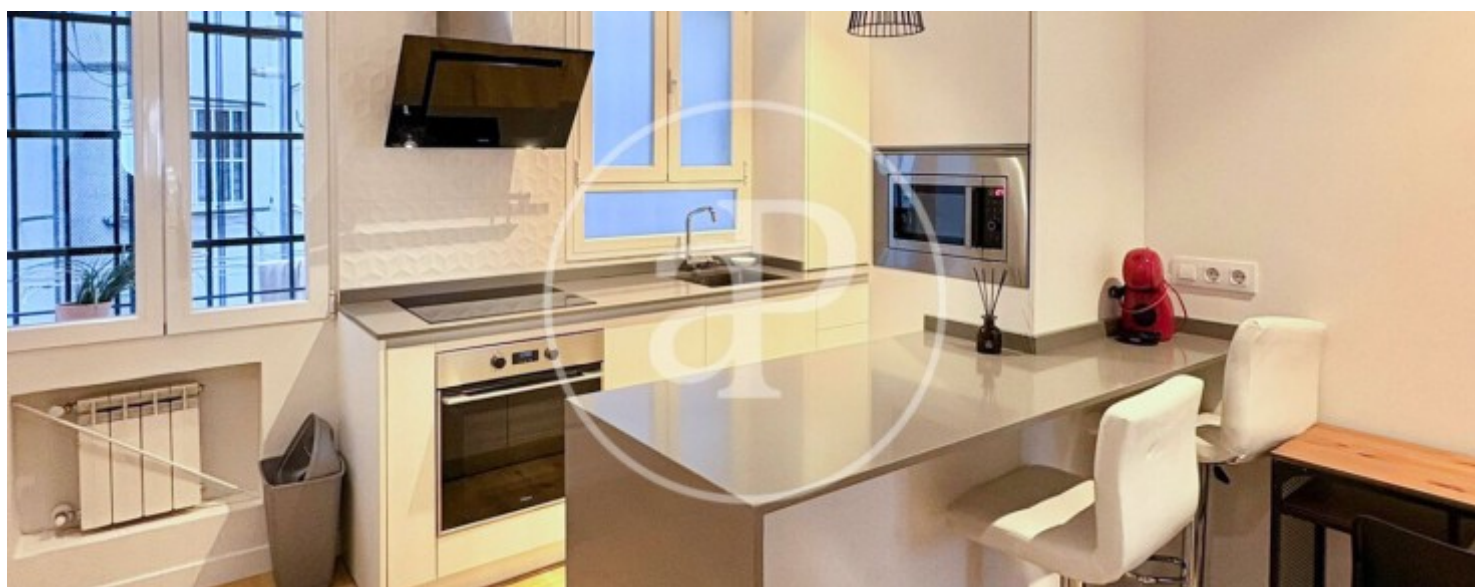
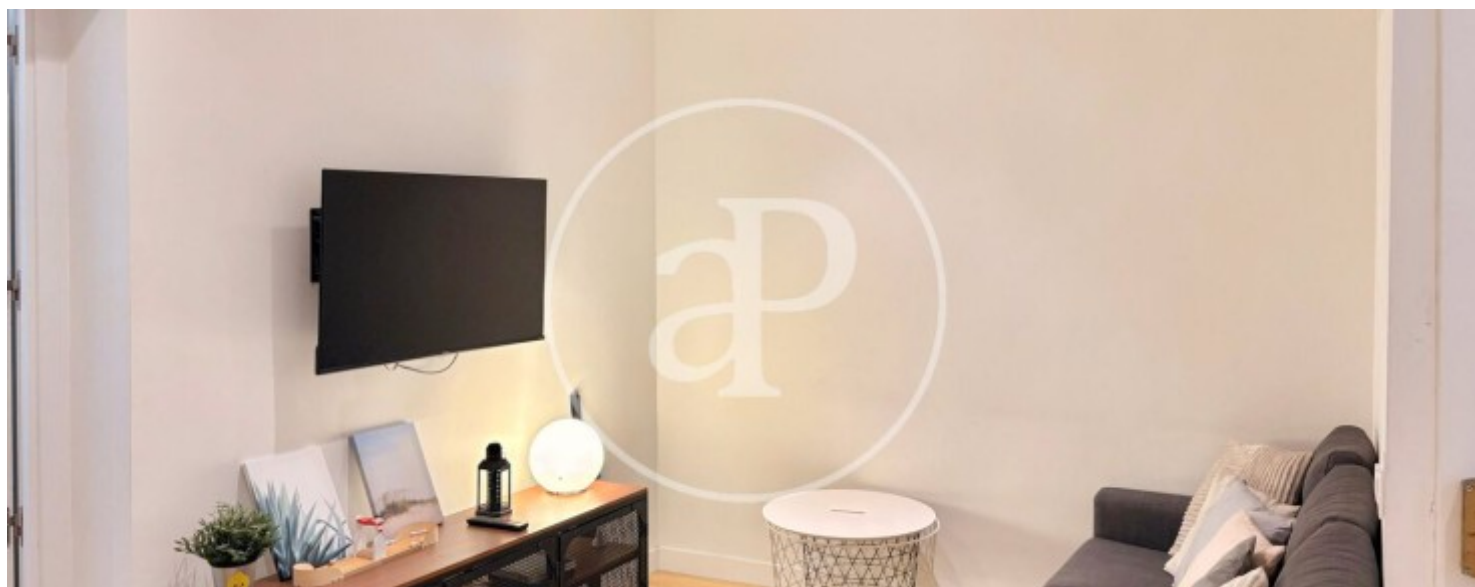
Elegante apartamento reformado en el corazón del Barrio de Salamanca, Príncipe de Vergara – Castellana En una de las zonas más exclusivas de Madrid, se presenta esta segunda planta interior sorprendentemente luminosa, ubicada en el eje Príncipe de Vergara – distrito Castellana, donde el lujo se vive con discreción. La vivienda ha sido reformada íntegramente con calidades premium, cuidando cada detalle para ofrecer confort, funcionalidad y un diseño contemporáneo que no pasa de moda. Su condición de interior garantiza tranquilidad absoluta, mientras que la altura y orientación permiten una entrada de luz natural constante durante todo el día. Cuenta con 2 dormitorios y 2 baños, una distribución

equilibrada y versátil que la convierte en una opción ideal como pied-à-terre, vivienda familiar o inversión de alta rentabilidad. Actualmente se encuentra alquilada a estudiantes del IE, lo que asegura ingresos estables desde el primer día. La ubicación es simplemente impecable. Rodeada de boutiques, restaurantes de autor, servicios exclusivos y el estilo de vida más sofisticado de Madrid. En cuanto a comunicaciones, dispone de varias líneas de autobús en la puerta y se encuentra a escasos minutos caminando del metro...

**Contacta con nosotros,**  
estaremos encantados de atenderte,  
para ofrecerte más detalles e información.

Castellana, Madrid

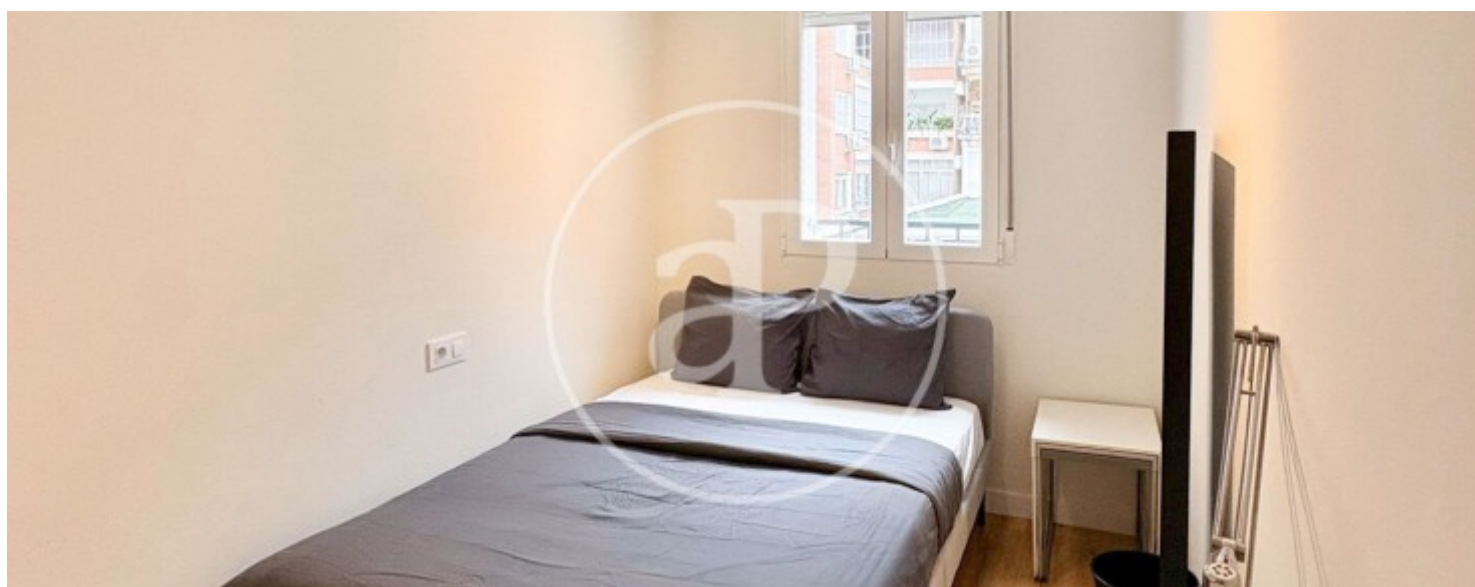
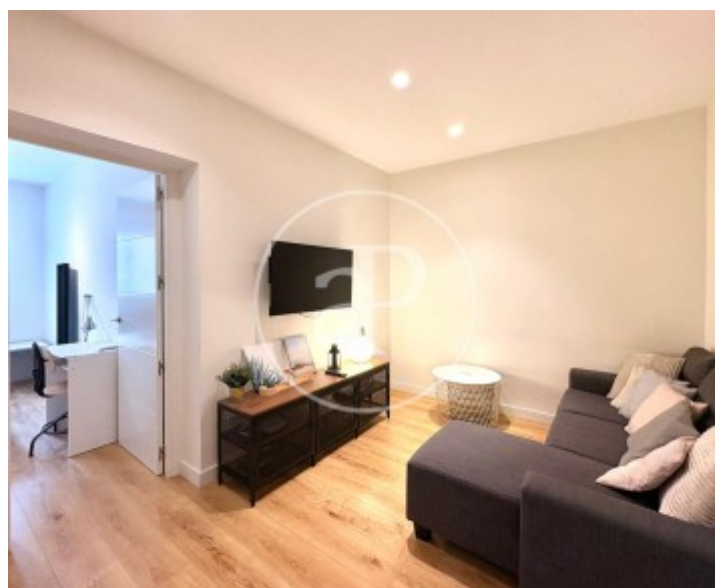
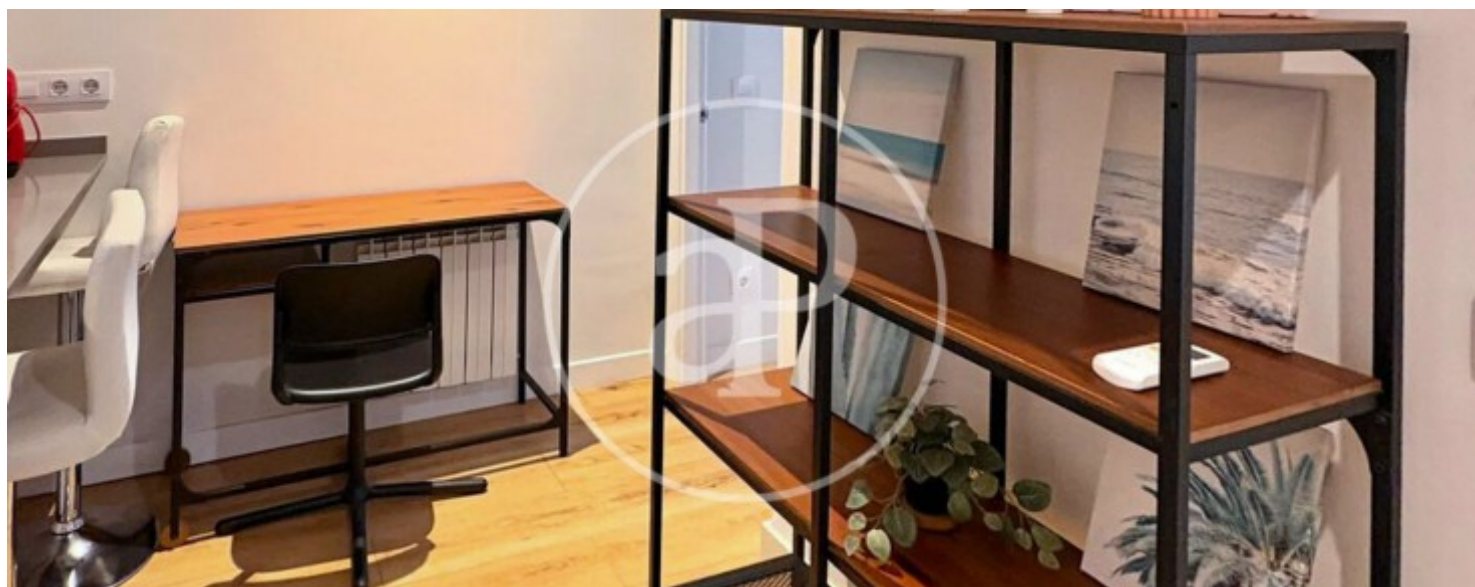
REF. VM2602005





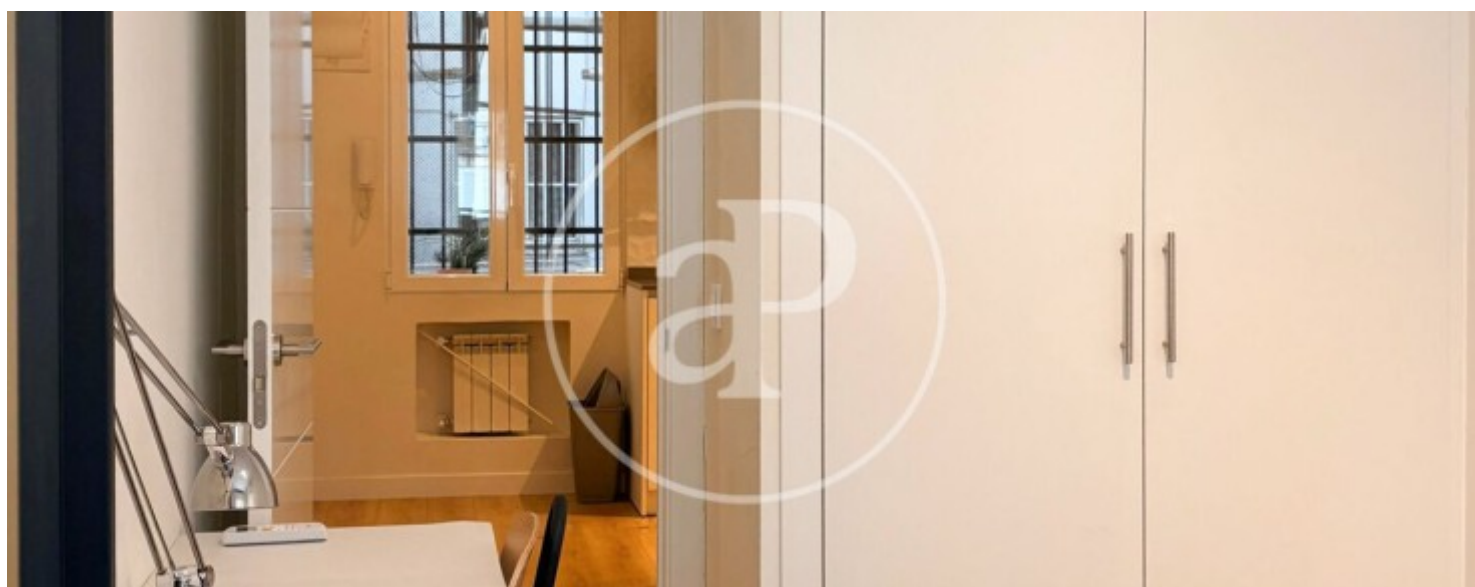
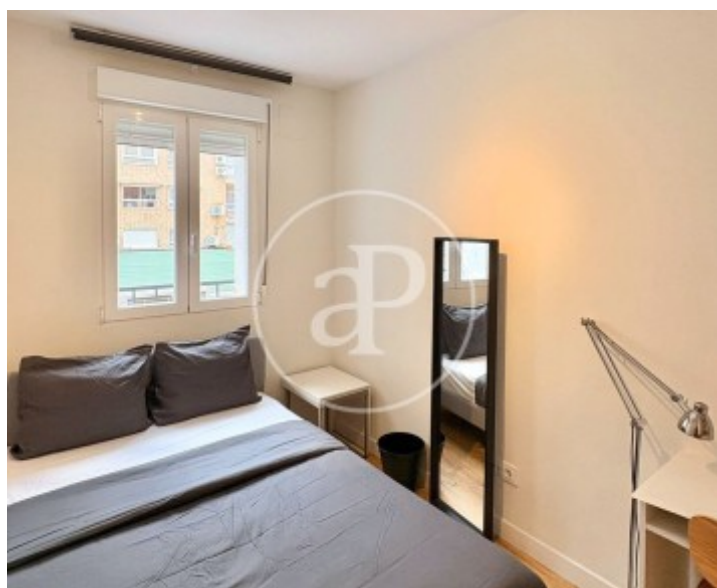
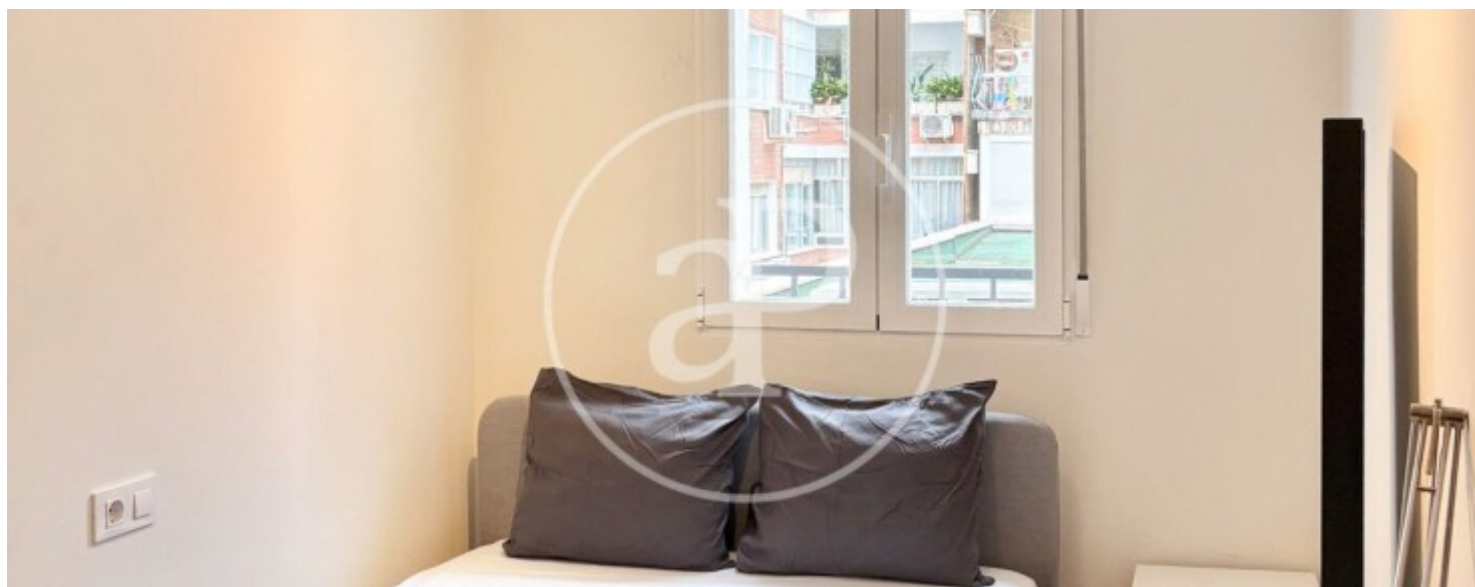
Castellana, Madrid

REF. VM2602005



Castellana, Madrid

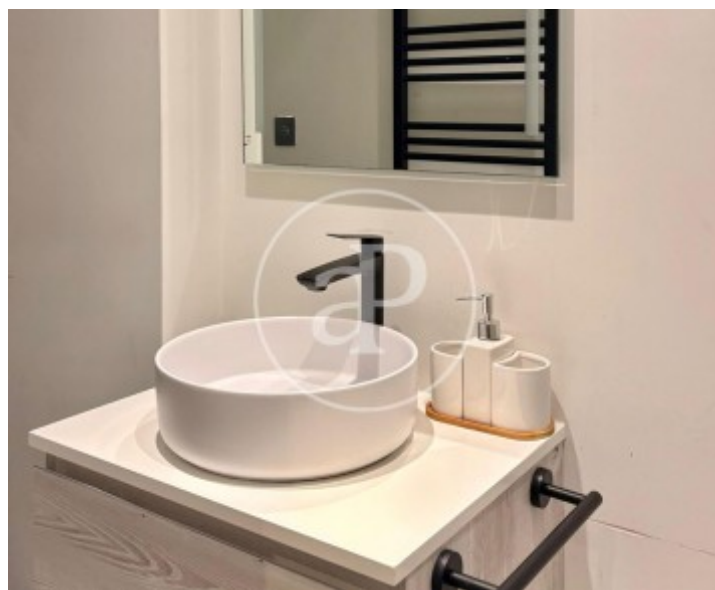
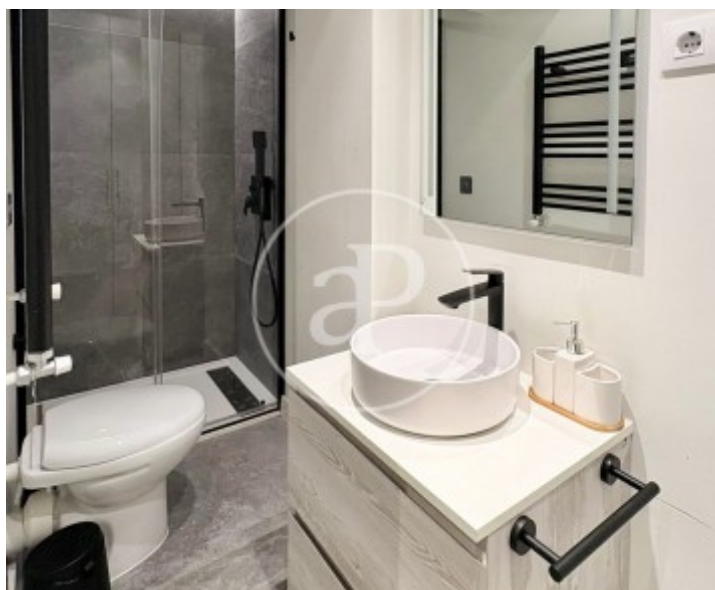
REF. VM2602005





Castellana, Madrid

REF. VM2602005



Los datos de cada inmueble no son parte de una oferta o contrato. No debe considerar exactos o factuales las declaraciones hechas por aProperties, verbalmente o por escrito, respecto del inmueble, el estado en que se encuentra o su valor. Las fotografías sólo muestran partes determinadas del inmueble tal y como eran en el momento que se tomaron. Las áreas, dimensiones y las distancias que se proporcionan sólo son aproximadas y deben ser comprobadas por el cliente. Las imágenes generadas por ordenador solo son una indicación de la posible apariencia del inmueble, y pueden cambiar en cualquier momento. La información respecto a un inmueble es susceptible de cambiar en cualquier momento.

Para **más información** o  
para concertar una cita

[apropertiesmadrid@aproperties.es](mailto:apropertiesmadrid@aproperties.es)  
Tel: 91 800 54 65  
[www.aproperties.es](http://www.aproperties.es)