

Castellana, Madrid

REF. VM2510075

Piso en venta en Castellana

Características

Superficie
450 m²

Dormitorios
4

Baños
5

- ✓ Calefacción
- ✓ Trastero
- ✓ Terraza
- ✓ Piscina
- ✓ Ascensor
- ✓ Conserje
- ✓ Amueblado
- ✓ AACC
- ✓ Patio
- ✓ Gimnasio
- ✓ Vigilancia
- ✓ Tiene parking

Precio
10.800.000 €



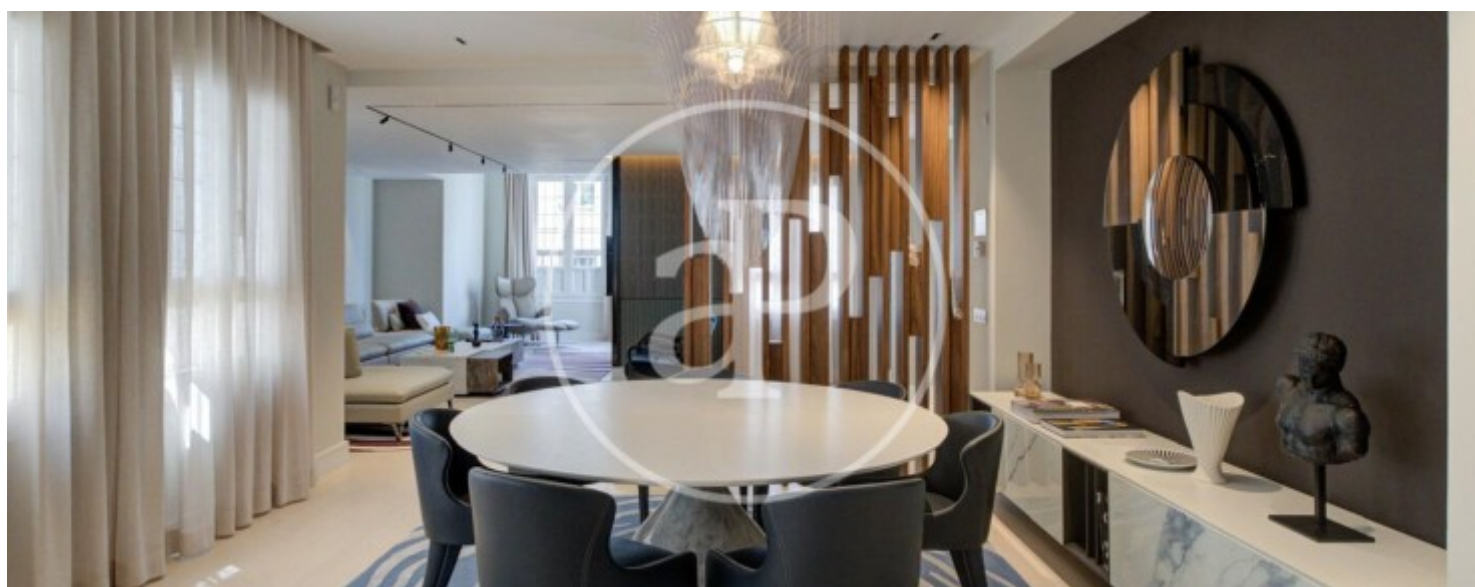
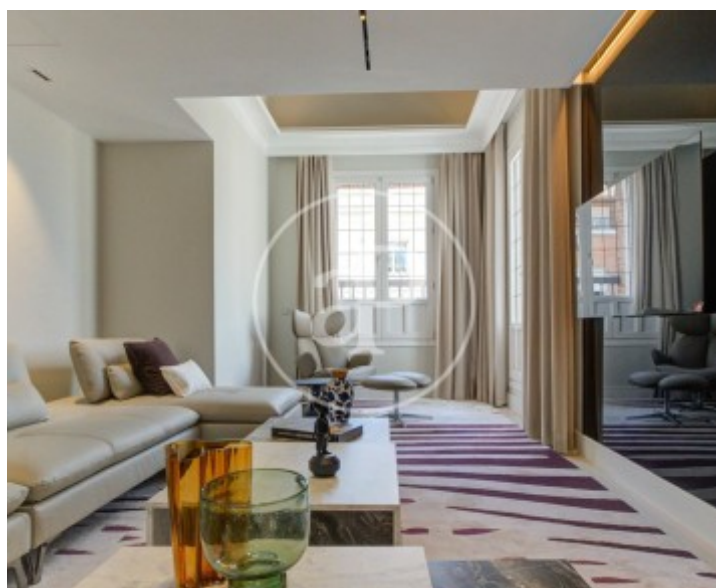
En una de las zonas más aristocráticas del Barrio de Salamanca, en la sexta planta de una preciosa casa-palacio, encontramos esta singular vivienda a estrenar de alrededor de 400 m² y con una terraza exterior de uso privativo de 55 metros. El inmueble ha sido renovado integralmente con las máximas calidades e incluye un cuidadísimo interiorismo, llevado a cabo por Roche Bobois, que conjuga una elegante decoración moderna con los elementos clásicos propios del edificio. La propiedad está distribuida en un gran salón comedor que comunica con una amplia cocina, moderna, con isla y equipada con electrodomésticos de la más alta gama. La zona social cuenta además con un aseo de cortesía y una zona de lavandería. Desde

el salón se accede a una magnífica terraza de 55 metros delimitada por ambos lados por dos torreones que forman parte del inmueble. En la zona de noche encontramos 2 dormitorios en suite y una master suite con vestidor y espacios amplísimos. En el lado opuesto al salón, debajo de uno de los torreones, está la habitación de invitados, que dispone de su propio baño. Toda la vivienda goza de una excepcional luminosidad. La parte exterior, con orientación sur, recibe luz de sus 9 ventanas. Un patio interior, grande y bonito, ofrece luz al...

Contacta con nosotros,
estaremos encantados de atenderte,
para ofrecerte más detalles e información.

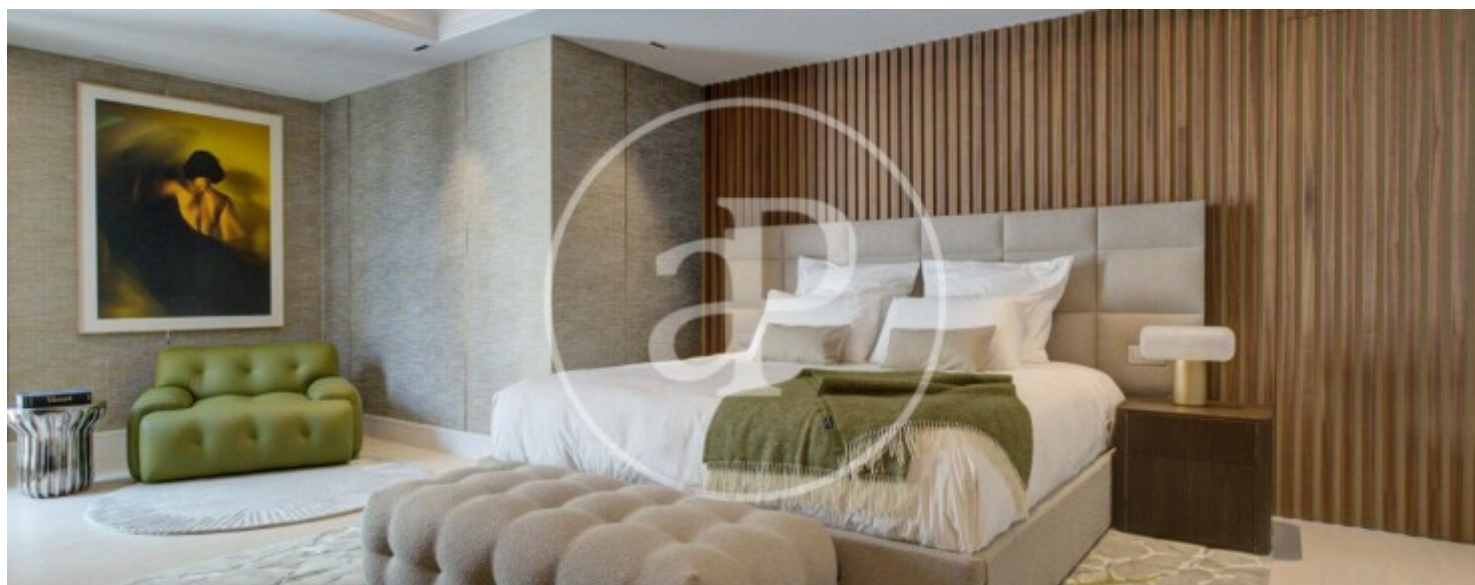
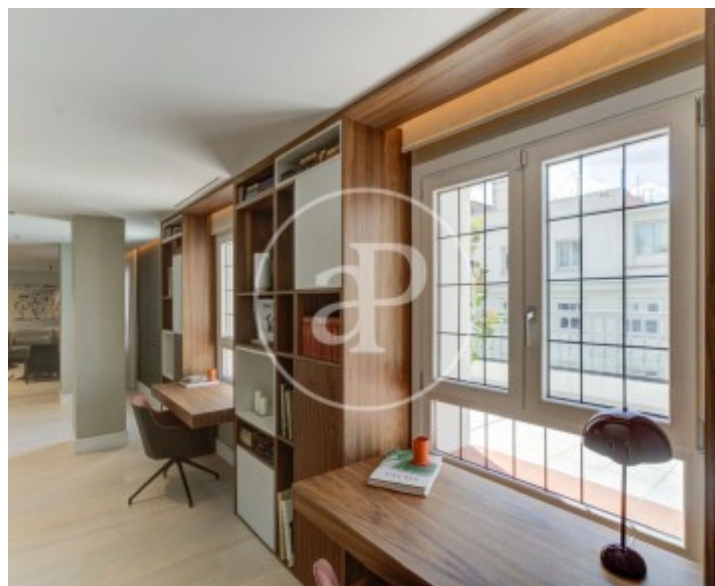
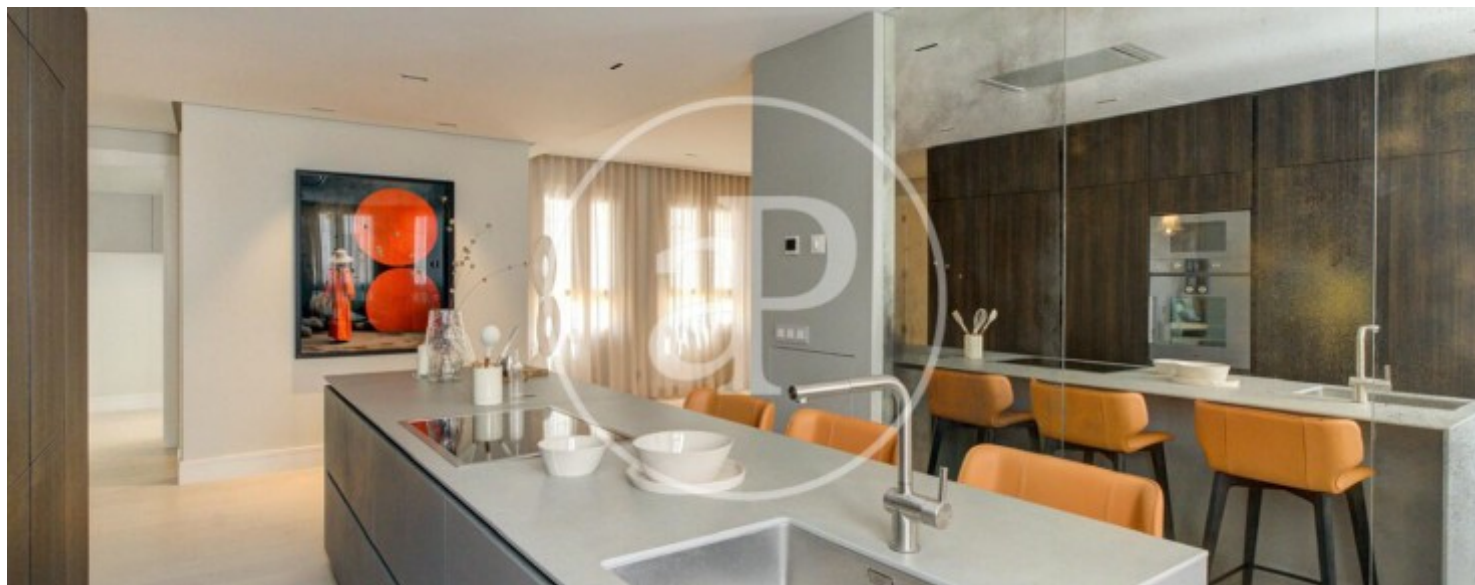
Castellana, Madrid

REF. VM2510075



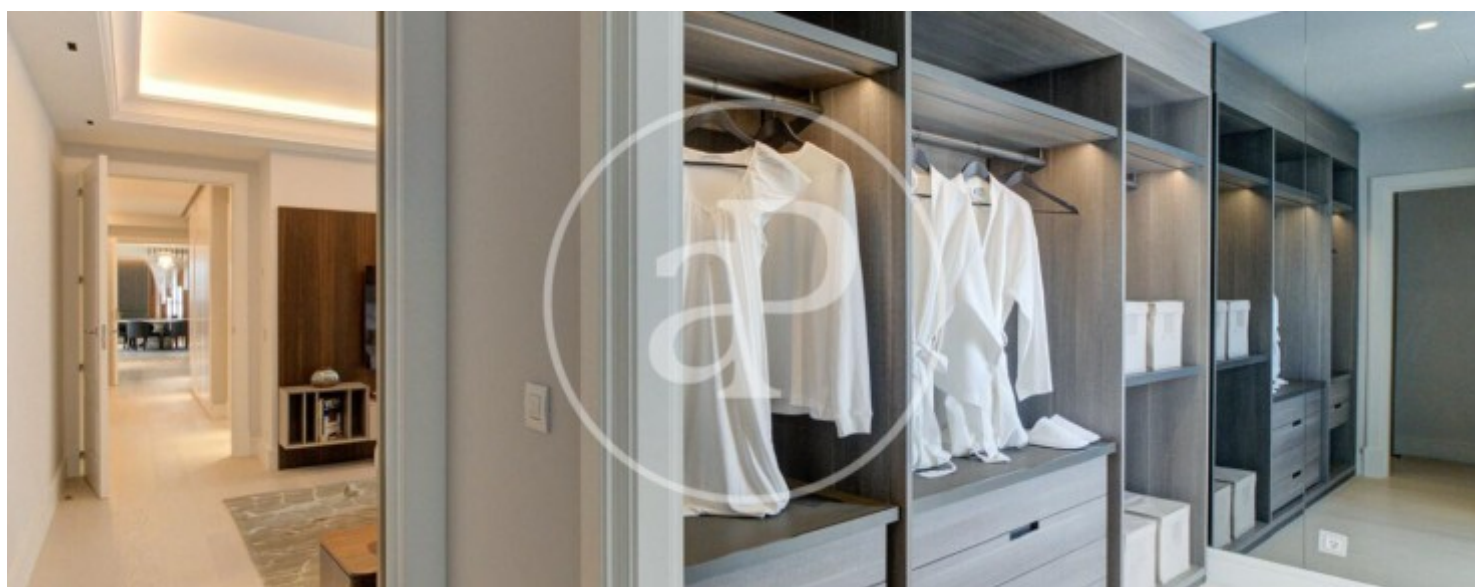
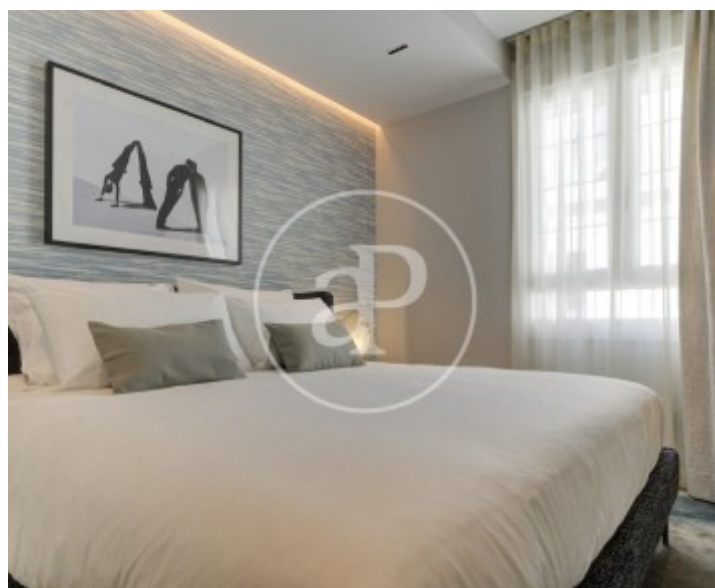
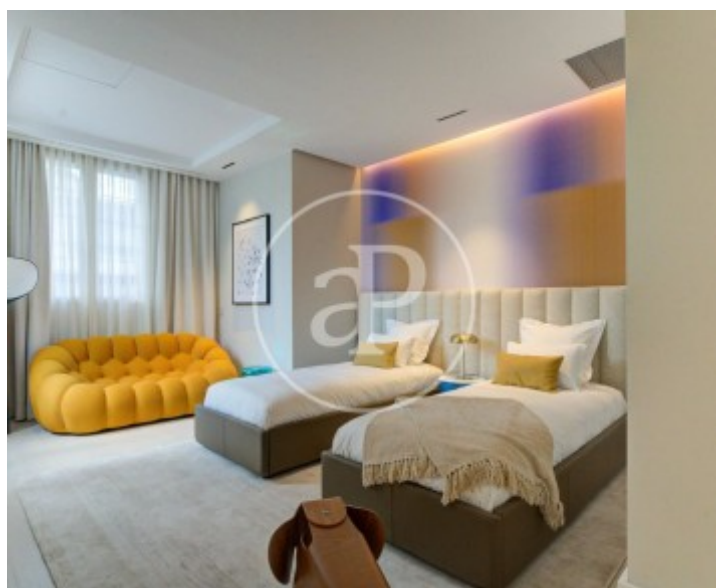
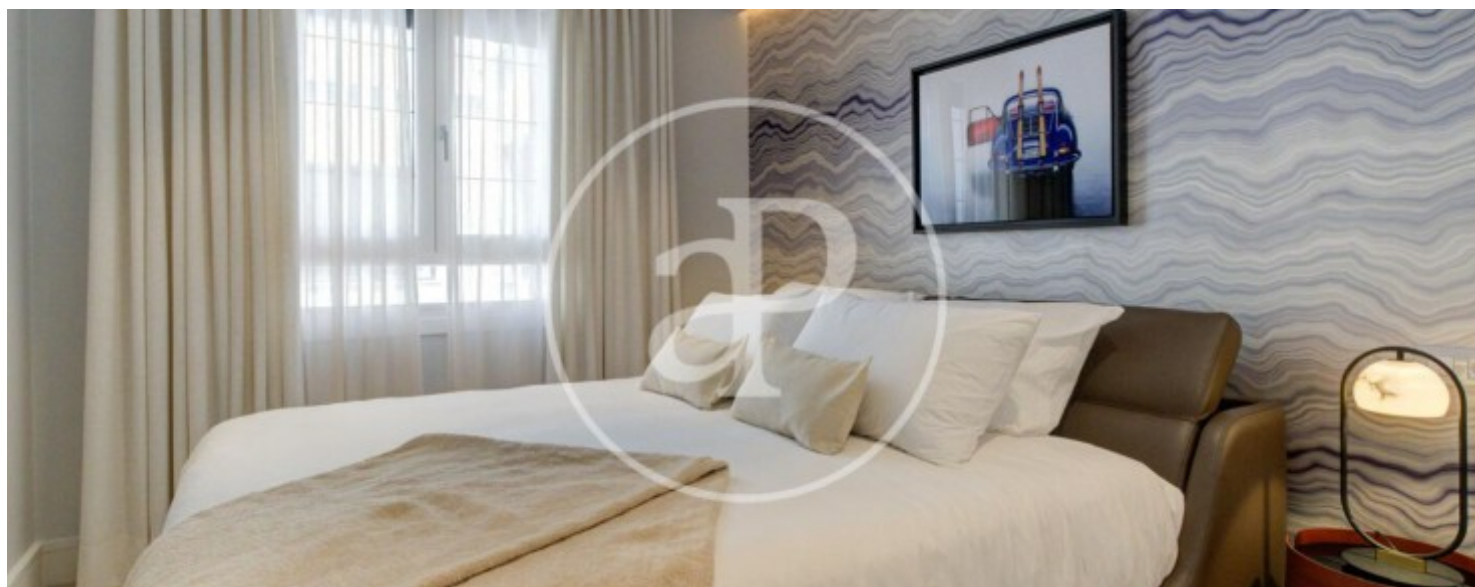
Castellana, Madrid

REF. VM2510075



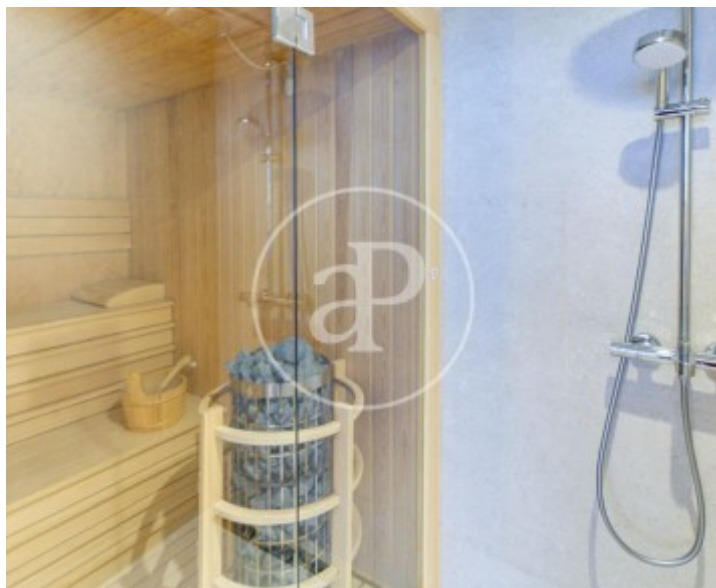
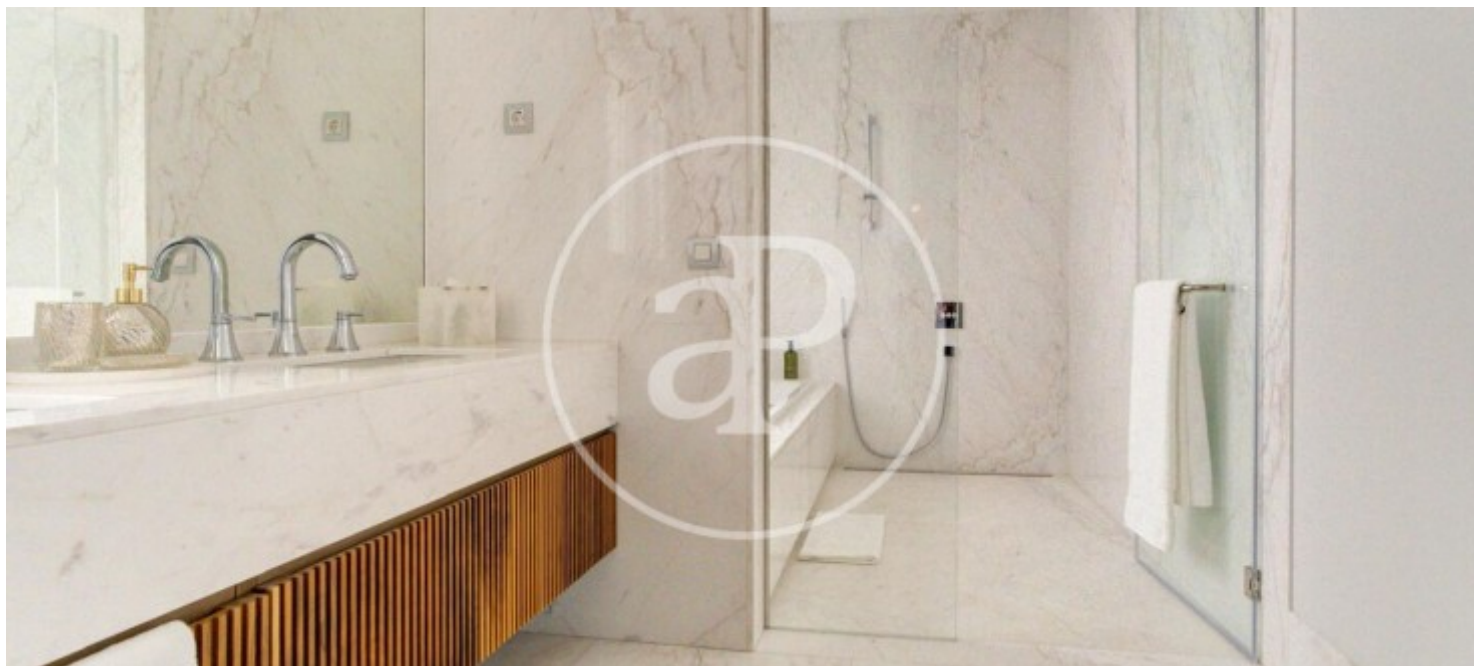
Castellana, Madrid

REF. VM2510075



Castellana, Madrid

REF. VM2510075



Los datos de cada inmueble no son parte de una oferta o contrato. No debe considerar exactos o factuales las declaraciones hechas por aProperties, verbalmente o por escrito, respecto del inmueble, el estado en que se encuentra o su valor. Las fotografías sólo muestran partes determinadas del inmueble tal y como eran en el momento que se tomaron. Las áreas, dimensiones y las distancias que se proporcionan sólo son aproximadas y deben ser comprobadas por el cliente. Las imágenes generadas por ordenador solo son una indicación de la posible apariencia del inmueble, y pueden cambiar en cualquier momento. La información respecto a un inmueble es susceptible de cambiar en cualquier momento.

Para **más información** o
para concertar una cita

apropertiesmadrid@aproperties.es
Tel: 91 800 54 65
www.aproperties.es