

Castellana, Madrid

REF. AM2012096

Apartamento de un dormitorio cerca del IE

Características

Superficie
45 m²

Dormitorio
1

Baño
1

- ✓ Calefacción
- ✓ Ascensor
- ✓ AACC
- ✓ Conserje

Precio

900 €



Este apartamento situado en el barrio de Salamanca cuenta con 54m² y se alquila sin amueblar.

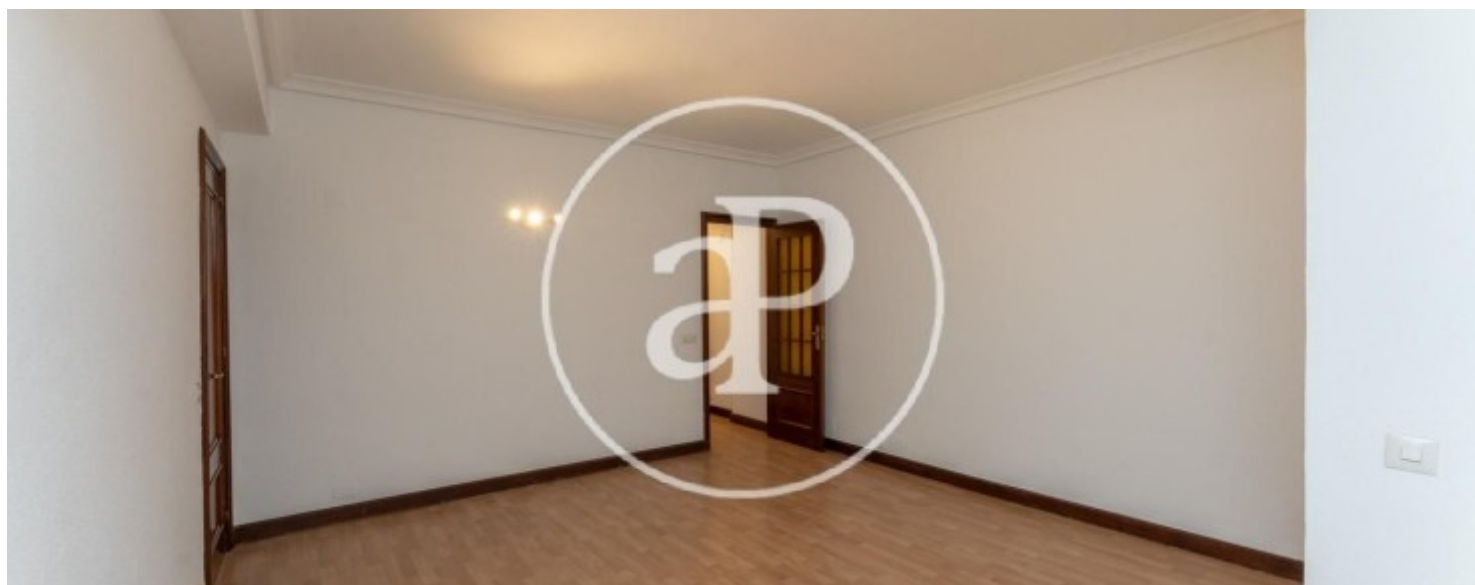
En la zona de día cuenta con un hall de entrada, un enorme salón que da a un patio interior con mucha luz y cocina independiente. En la zona de noche cuenta con una estupenda habitación con grandes armarios empotrados con maleteros y fantástico acabado en el interior. La vivienda cuenta con suelos de madera de parquet, calefacción central incluida en el precio y aire acondicionado. El apartamento está situado en un edificio de fachada clásica, con un magnífico portal con ascensor y conserje. Situado en

una de las más importantes zonas comerciales de la ciudad y uno de los barrios de mayor nivel de vida de Europa con la mayor zona de compras de lujo de Madrid calles Serrano, gran oferta de zona de restauración y de ocio. Centros de estudios internacionales muy próximo.

Contacta con nosotros,
estaremos encantados de atenderte,
para ofrecerte más detalles e información.

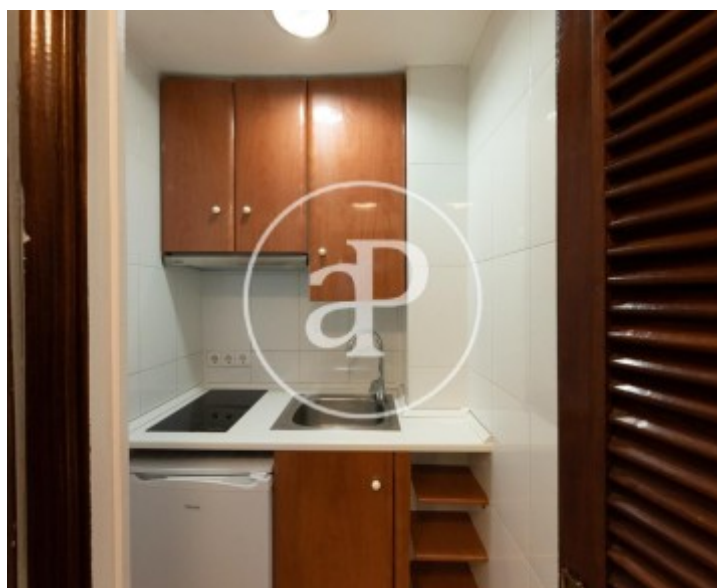
Castellana, Madrid

REF. AM2012096



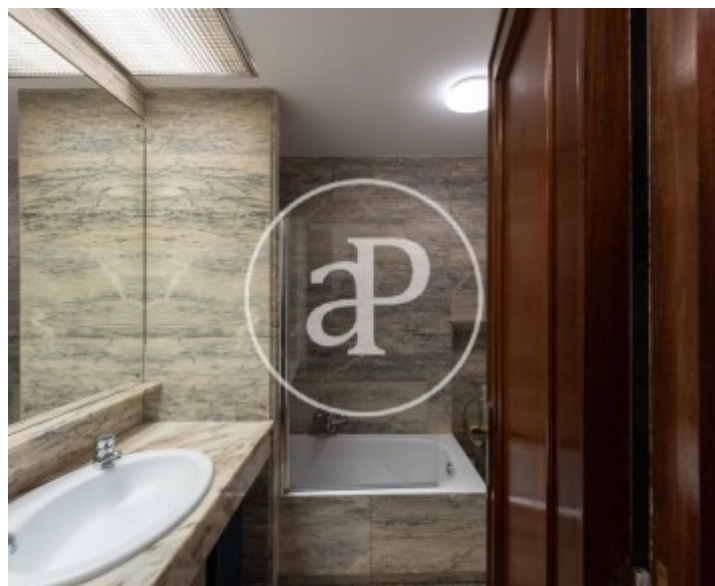
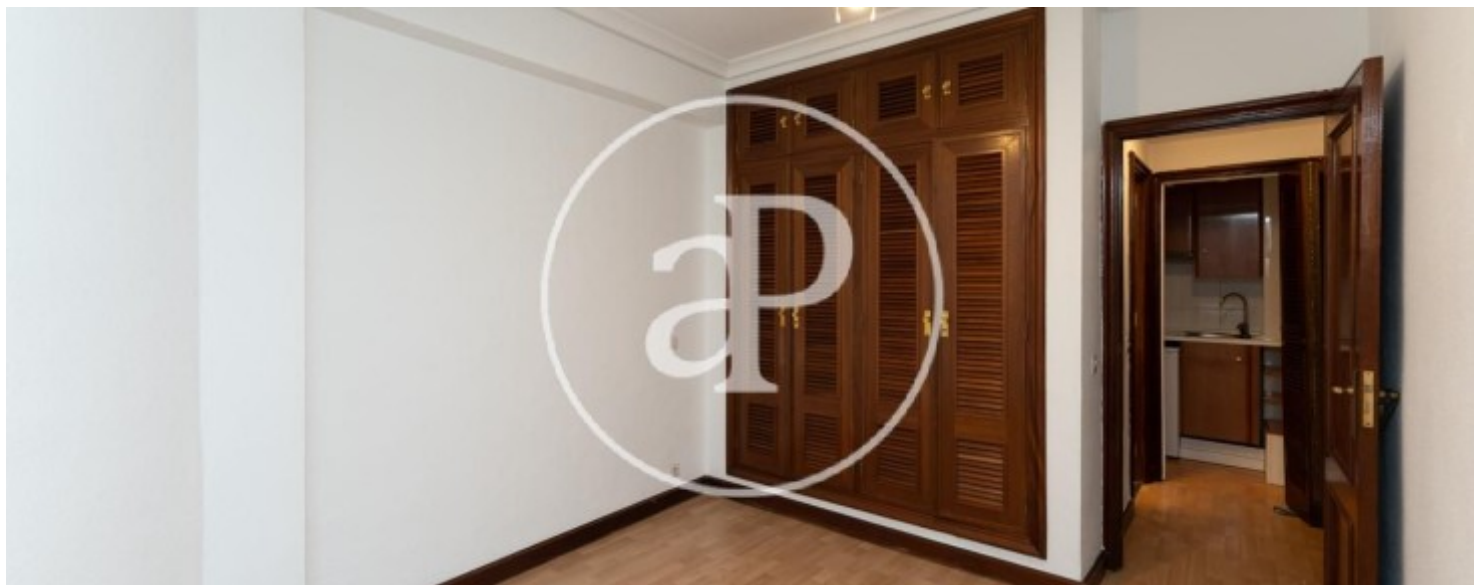
Castellana, Madrid

REF. AM2012096



Castellana, Madrid

REF. AM2012096



Los datos de cada inmueble no son parte de una oferta o contrato. No debe considerar exactos o factuales las declaraciones hechas por aProperties, verbalmente o por escrito, respecto del inmueble, el estado en que se encuentra o su valor. Las fotografías sólo muestran partes determinadas del inmueble tal y como eran en el momento que se tomaron. Las áreas, dimensiones y las distancias que se proporcionan sólo son aproximadas y deben ser comprobadas por el cliente. Las imágenes generadas por ordenador solo son una indicación de la posible apariencia del inmueble, y pueden cambiar en cualquier momento. La información respecto a un inmueble es susceptible de cambiar en cualquier momento.

Para **más información** o
para concertar una cita

apropertiesmadrid@aproperties.es
Tel: 91 800 54 65
www.aproperties.es