

Castellana, Madrid

REF. VM2409002

# Piso en venta en calle Padilla

## Características

- ✓ Calefacción
- ✓ Trastero
- ✓ Ascensor
- ✓ Amueblado
- ✓ AACC

Superficie  
**397 m<sup>2</sup>**

Dormitorios  
**5**

Baños  
**6**

Precio  
**4.490.000 €**



**Elegante piso exterior de 397 m<sup>2</sup> según catastro, situado en la prestigiosa zona de Salamanca-Castellana, una de las áreas más codiciadas de Madrid.**

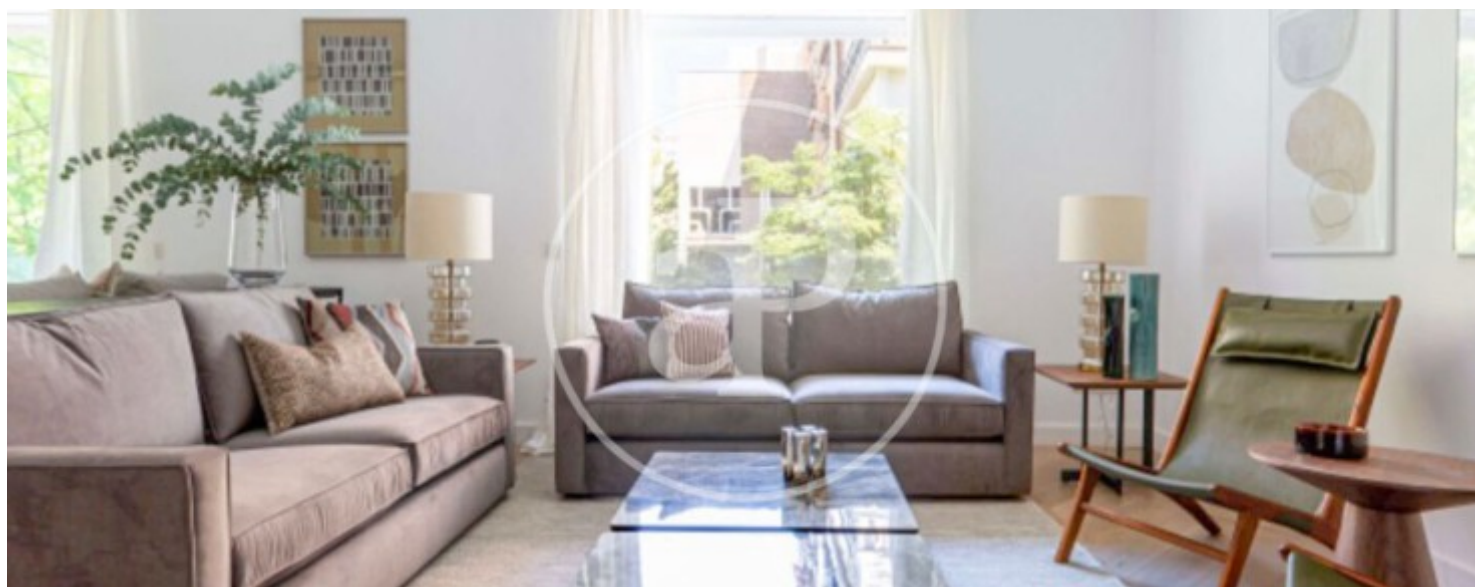
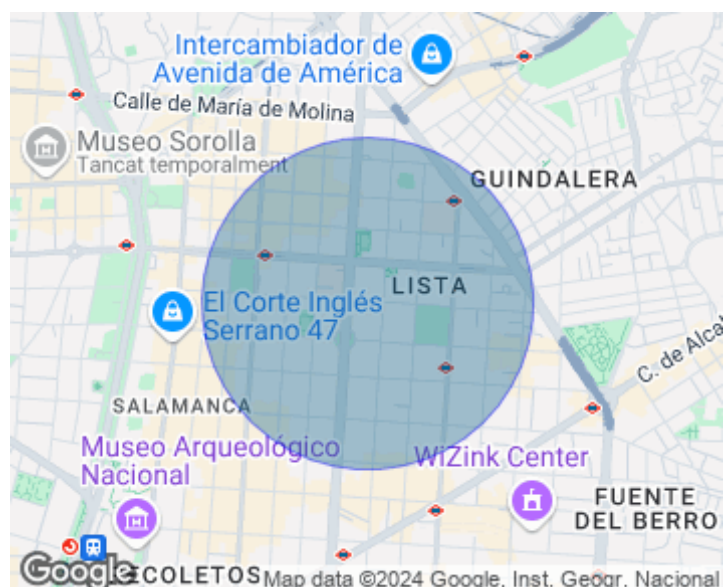
Este inmueble, ubicado en la primera planta de un edificio con ascensor, destaca por su sofisticación y amplitud, ofreciendo un entorno de vida único en el corazón de la capital. La exclusividad del edificio se refleja en que cuenta con un solo vecino por planta, garantizando privacidad y tranquilidad. La propiedad dispone de cuatro habitaciones, todas en suite, proporcionando un nivel incomparable de confort. Además, cuenta con una generosa área de servicio,

que incluye una habitación con baño privado, perfecta para el personal doméstico, así como un aseo de cortesía en el área de día. El diseño del piso ha sido realizado con los más altos estándares de calidad, incluyendo acabados de lujo que reflejan un gusto exquisito en cada detalle. La distribución inteligente de los espacios permite disfrutar de una residencia luminosa y acogedora, ideal para quienes buscan un hogar con estilo y funcionalidad. Entre las comodidades adicionales, se encuentra una amplia área...

**Contacta con nosotros,**  
estaremos encantados de atenderte,  
para ofrecerte más detalles e información.

Castellana, Madrid

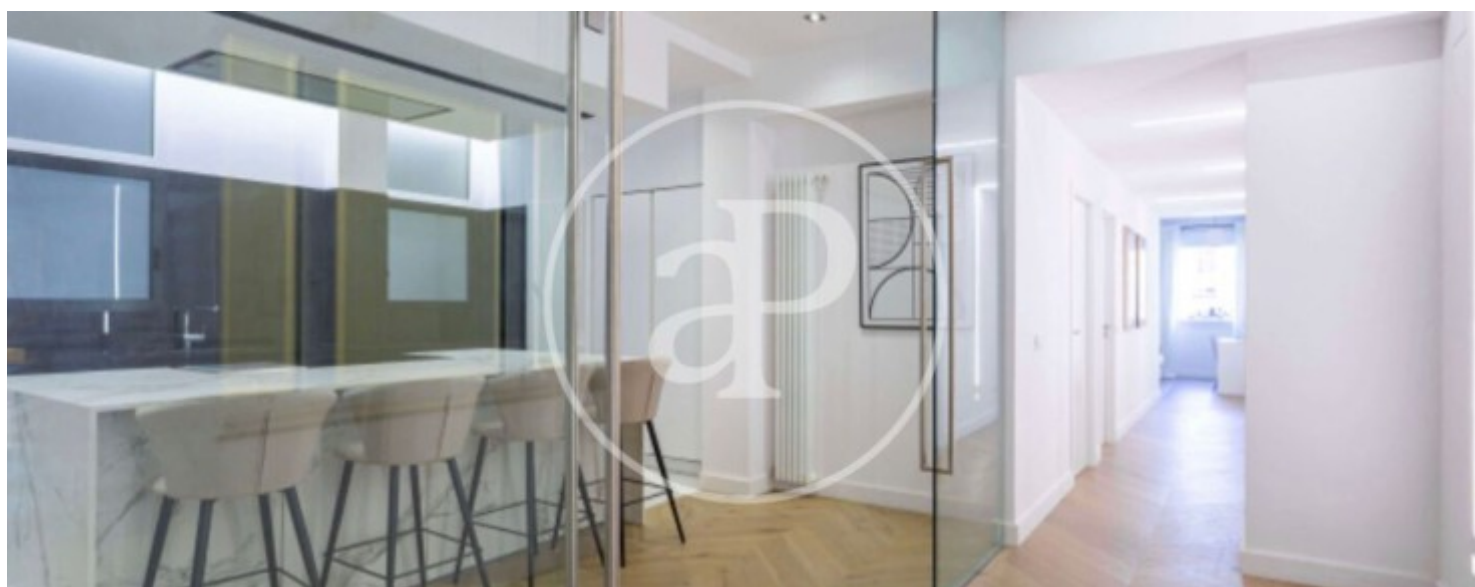
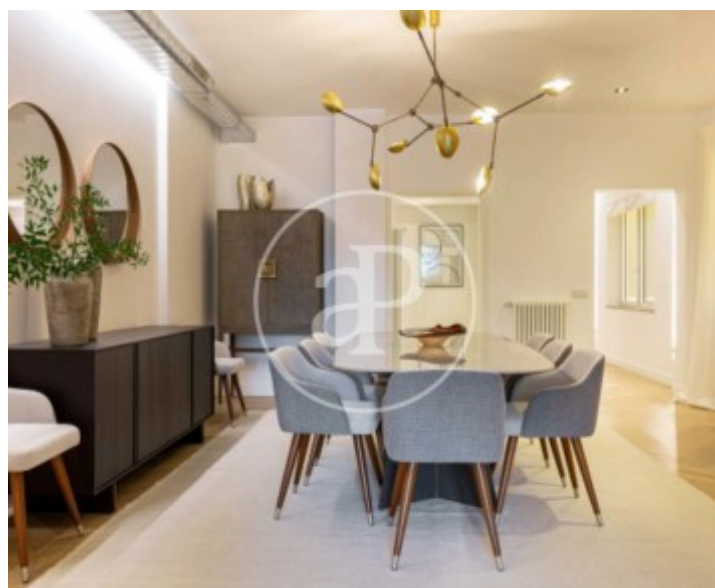
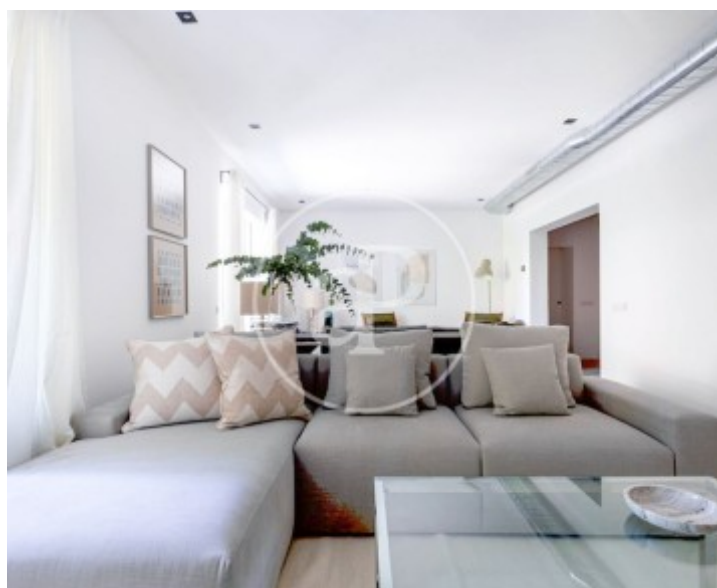
REF. VM2409002





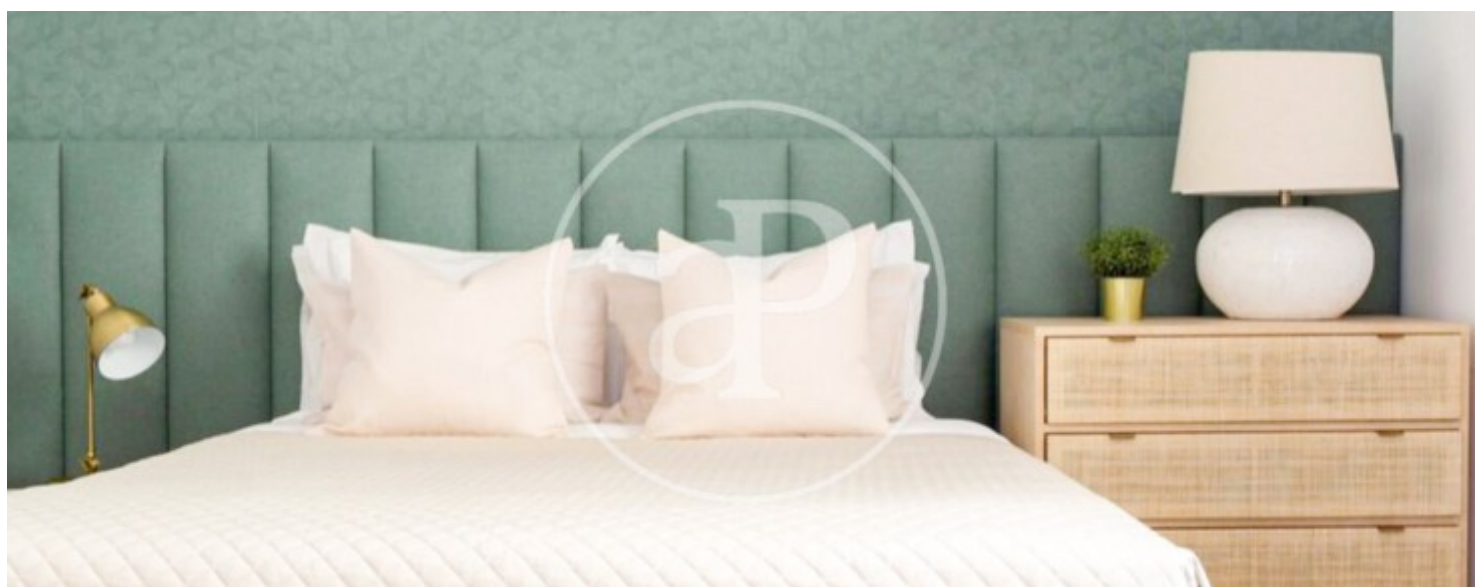
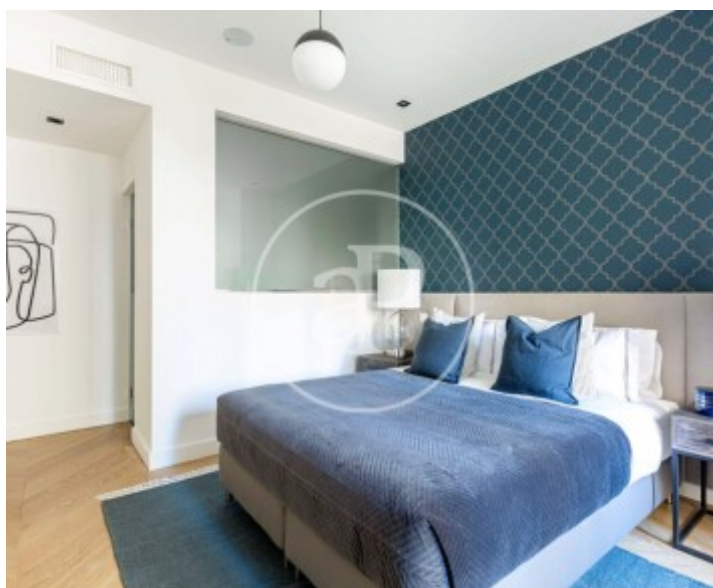
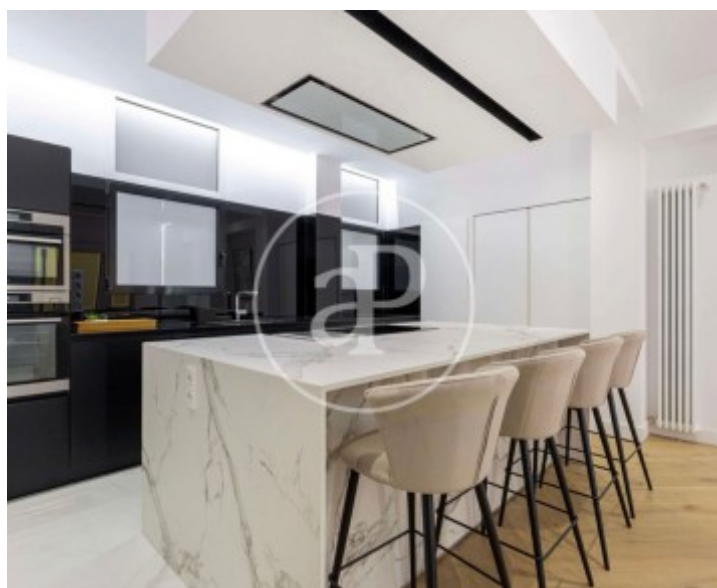
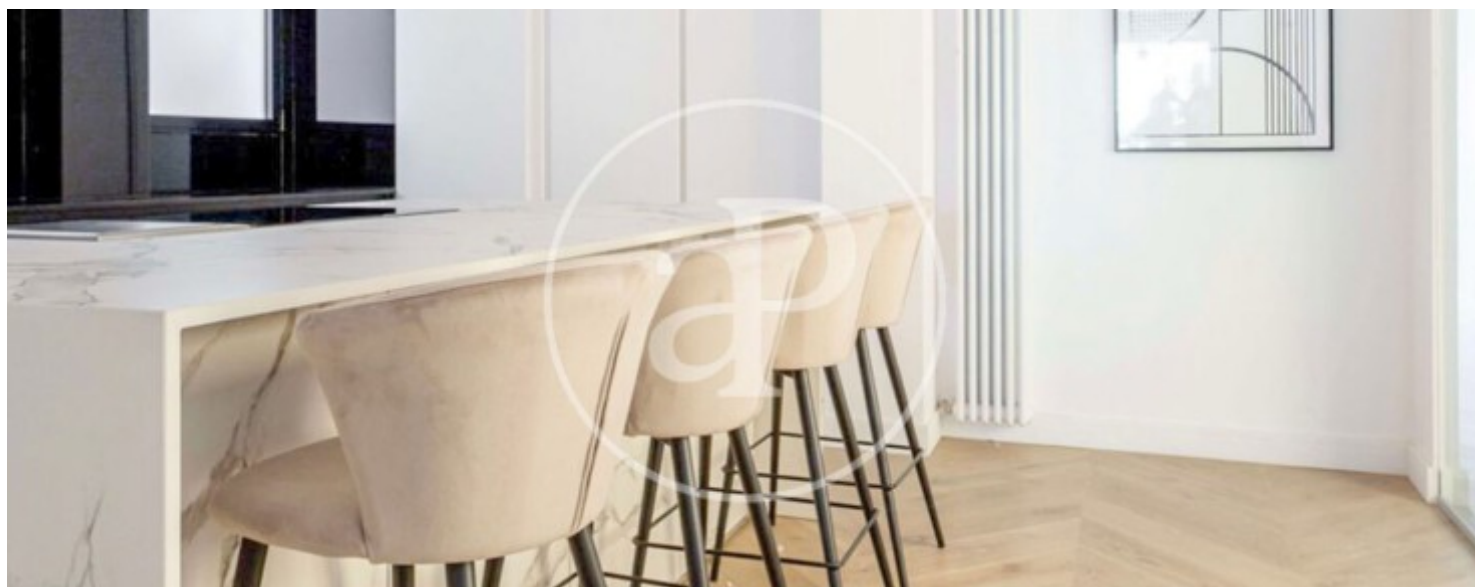
Castellana, Madrid

REF. VM2409002



Castellana, Madrid

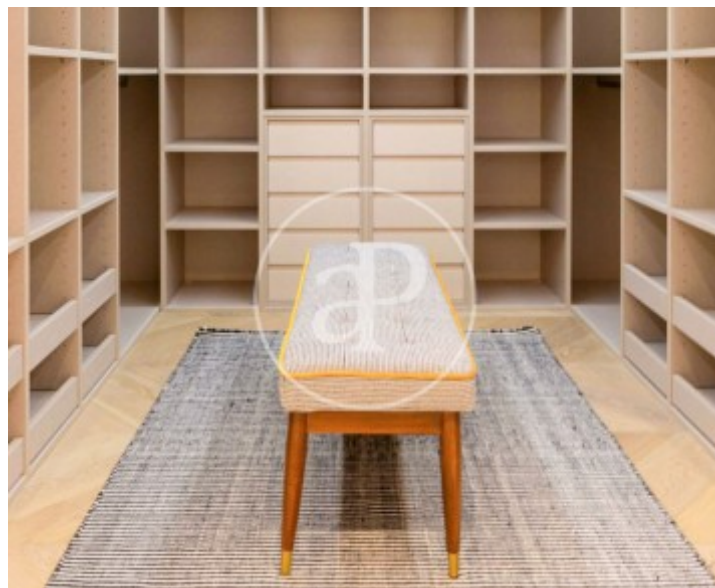
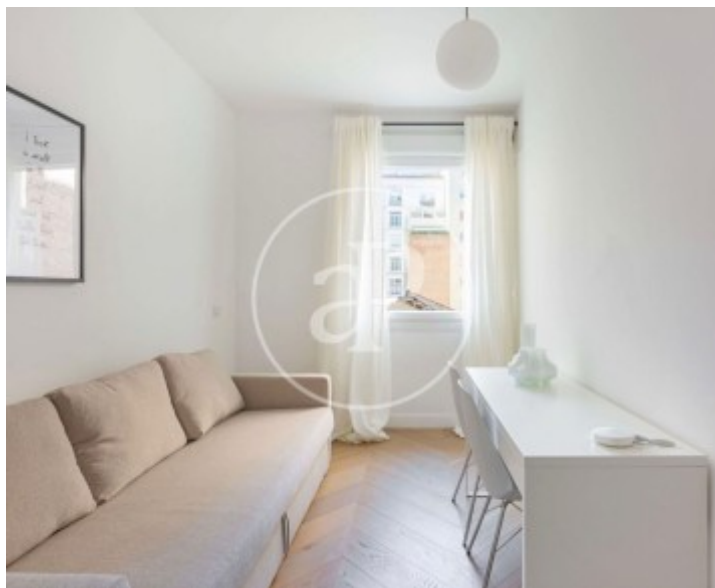
REF. VM2409002





Castellana, Madrid

REF. VM2409002



Los datos de cada inmueble no son parte de una oferta o contrato. No debe considerar exactos o factuales las declaraciones hechas por aProperties, verbalmente o por escrito, respecto del inmueble, el estado en que se encuentra o su valor. Las fotografías sólo muestran partes determinadas del inmueble tal y como eran en el momento que se tomaron. Las áreas, dimensiones y las distancias que se proporcionan sólo son aproximadas y deben ser comprobadas por el cliente. Las imágenes generadas por ordenador solo son una indicación de la posible apariencia del inmueble, y pueden cambiar en cualquier momento. La información respecto a un inmueble es susceptible de cambiar en cualquier momento.

Para **más información** o  
para concertar una cita

[apropertiesmadrid@aproperties.es](mailto:apropertiesmadrid@aproperties.es)  
Tel: 91 800 54 65  
[www.aproperties.es](http://www.aproperties.es)