

Castellana, Madrid

REF. AM2109065

# Piso en alquiler en Serrano

## Características

Superficie  
**335 m<sup>2</sup>**

Dormitorios  
**5**

Baños  
**5**

- ✓ Calefacción
- ✓ Ascensor
- ✓ AACC
- ✓ Conserje

Precio  
**7.000 €**



## Exclusiva vivienda de lujo de 290?m<sup>2</sup> en pleno barrio de Salamanca con una excelente distribución. L

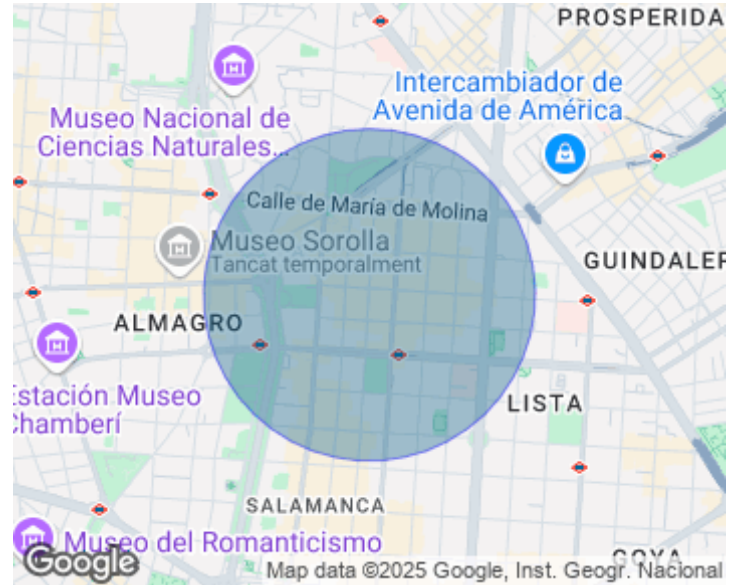
La vivienda dispone de un gran hall de recibo que da paso a tres zonas diferenciadas: una gran biblioteca comunicada con un amplio salón dando paso a un tercer amplio comedor independiente. Todos exteriores. La vivienda cuenta con 5 dormitorios tres de los cuales son en suite. El dormitorio principal cuenta también con un vestidor. Dispone de 4 baños completamente equipados un aseo de invitados y habitación de servicio con baño propio. La cocina, totalmente exterior y equipada con todos los electrodomésticos de alta

gama se une a una zona de lavadero y plancha con armarios empotrados y de gran altura y capacidad. Dispone de persianas eléctricas, puertas con cerradura de seguridad, carpintería de aluminio con acristalamiento con cámara en todos los huecos de fachada. Aire acondicionado por conductos bizona. Calefacción central. Conserje. La vivienda está ubicada en plena milla de oro, alrededor de las mejores zonas comerciales, firmas y restaurantes. Buena comunicación de transporte público.

**Contacta con nosotros,**  
estaremos encantados de atenderte,  
para ofrecerte más detalles e información.

Castellana, Madrid

REF. AM2109065



Castellana, Madrid

REF. AM2109065



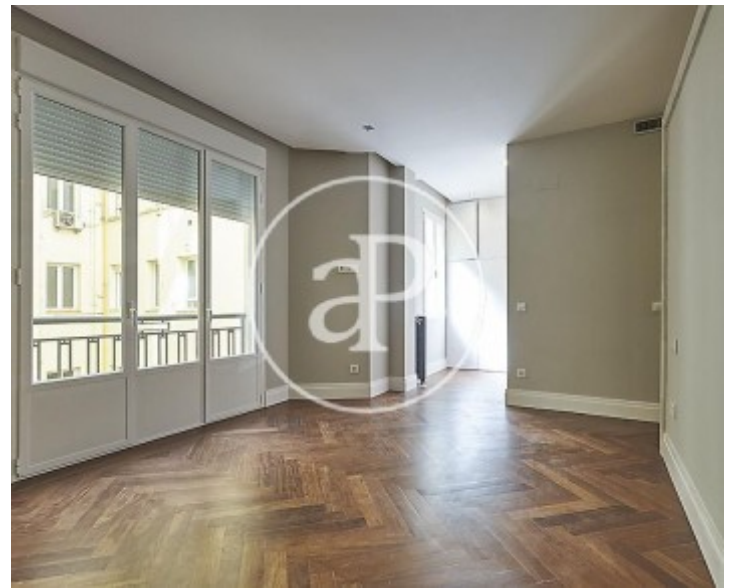
Castellana, Madrid

REF. AM2109065



Castellana, Madrid

REF. AM2109065



Los datos de cada inmueble no son parte de una oferta o contrato. No debe considerar exactos o factuales las declaraciones hechas por aProperties, verbalmente o por escrito, respecto del inmueble, el estado en que se encuentra o su valor. Las fotografías sólo muestran partes determinadas del inmueble tal y como eran en el momento que se tomaron. Las áreas, dimensiones y las distancias que se proporcionan sólo son aproximadas y deben ser comprobadas por el cliente. Las imágenes generadas por ordenador solo son una indicación de la posible apariencia del inmueble, y pueden cambiar en cualquier momento. La información respecto a un inmueble es susceptible de cambiar en cualquier momento.

Para **más información** o  
para concertar una cita

[apropertiesmadrid@aproperties.es](mailto:apropertiesmadrid@aproperties.es)  
Tel: 91 800 54 65  
[www.aproperties.es](http://www.aproperties.es)