

Castellana, Madrid

REF. VM2410093

# Piso en venta en calle Ortega y Gasset

## Características

- ✓ Calefacción
- ✓ Trastero
- ✓ Terraza
- ✓ Conserje
- ✓ Amueblado
- ✓ AACC
- ✓ Ascensor
- ✓ Tiene parking

Superficie  
**334 m<sup>2</sup>**

Dormitorios  
**5**

Baños  
**6**

Precio  
**5.950.000 €**



**Este magnífico piso de lujo, situado en la exclusiva Calle Ortega y Gasset, en el prestigioso Barrio de Salamanca, ofrece una experiencia residencial única en Madrid.**

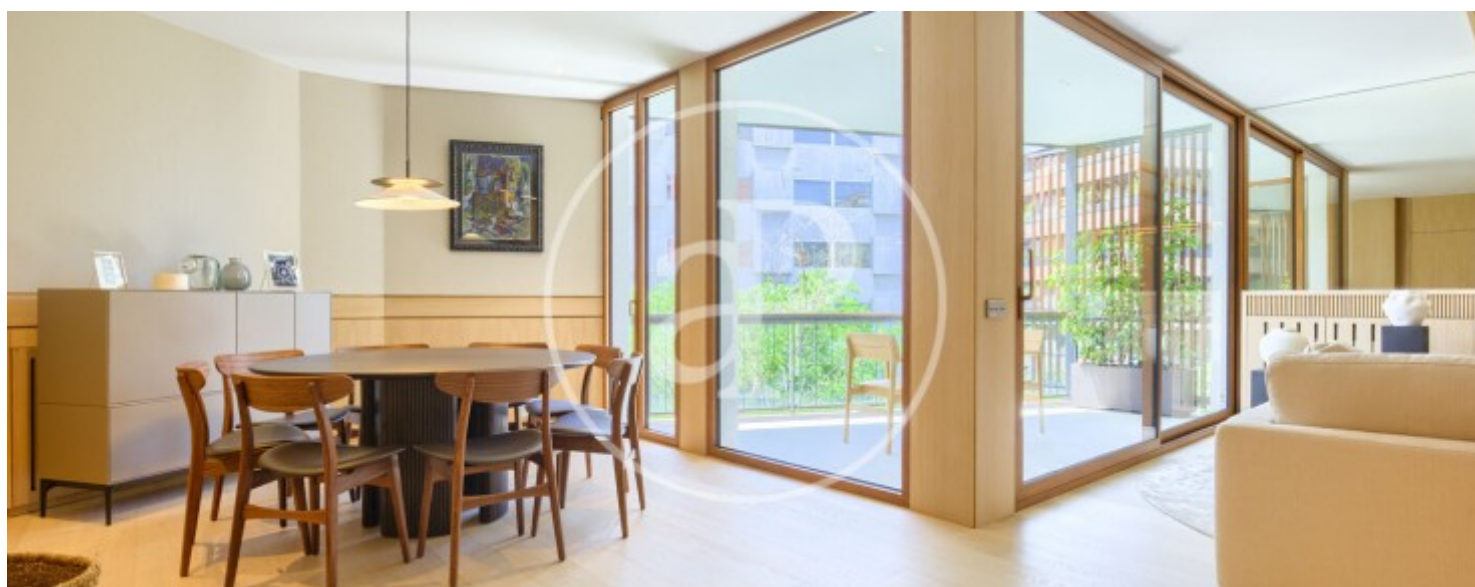
Con una superficie de 334 m<sup>2</sup>, este inmueble exterior ha sido completamente reformado con acabados de primera calidad y está amueblado con un diseño elegante y contemporáneo. El piso se distribuye de manera funcional y cómoda, destacando un amplio salón y comedor, junto con una cocina semi integrada que conecta a una encantadora terraza, ideal para disfrutar del exterior. Además, dispone de una lavandería para mayor practicidad,

como una habitación de servicio, lo que añade una gran versatilidad al espacio. La zona de noche alberga 4 habitaciones, todas con baño en suite y armarios empotrados, garantizando comodidad y privacidad. La habitación principal es un verdadero oasis de confort, con un vestidor de gran capacidad de almacenamiento y acceso a una pequeña y acogedora terraza. (ACTUALMENTE EN PROCESO DE REFORMA) El piso incluye dos plazas de garaje y un trastero, completando así una oferta ideal para quienes buscan un hogar de lujo, comodidad y estilo...

**Contacta con nosotros,**  
estaremos encantados de atenderte,  
para ofrecerte más detalles e información.

Castellana, Madrid

REF. VM2410093





Castellana, Madrid

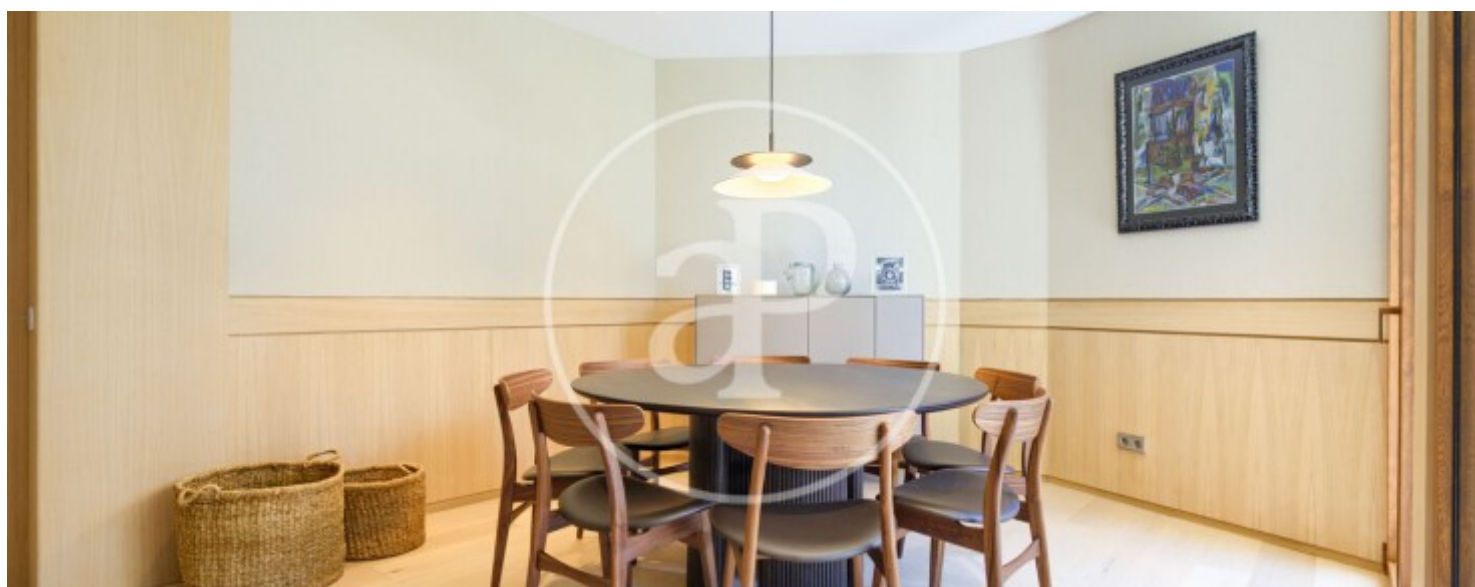
REF. VM2410093





Castellana, Madrid

REF. VM2410093



Castellana, Madrid

REF. VM2410093



Los datos de cada inmueble no son parte de una oferta o contrato. No debe considerar exactos o factuales las declaraciones hechas por aProperties, verbalmente o por escrito, respecto del inmueble, el estado en que se encuentra o su valor. Las fotografías sólo muestran partes determinadas del inmueble tal y como eran en el momento que se tomaron. Las áreas, dimensiones y las distancias que se proporcionan sólo son aproximadas y deben ser comprobadas por el cliente. Las imágenes generadas por ordenador solo son una indicación de la posible apariencia del inmueble, y pueden cambiar en cualquier momento. La información respecto a un inmueble es susceptible de cambiar en cualquier momento.

Para **más información** o  
para concertar una cita

[apropertiesmadrid@aproperties.es](mailto:apropertiesmadrid@aproperties.es)  
Tel: 91 800 54 65  
[www.aproperties.es](http://www.aproperties.es)