



Castellana, Madrid

REF. VM2601045

Piso en venta en Castellana

Características

- ✓ Vistas
- ✓ AACC
- ✓ Ascensor
- ✓ Conserje
- ✓ Calefacción
- ✓ Terraza
- ✓ Vigilancia

Precio

4.650.000 €

Superficie
330 m²

Dormitorios
4

Baños
5



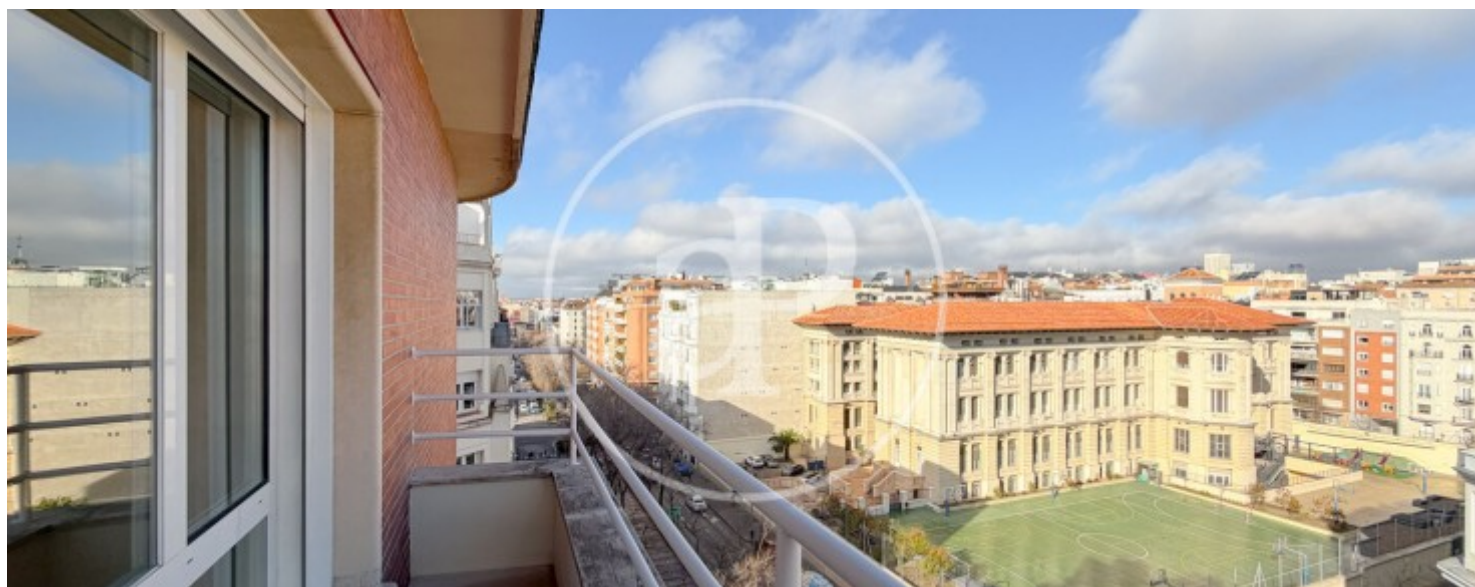
aProperties presenta este exclusivo ático con amplia terraza y excelente luminosidad, situado en la octava planta de una finca representativa, este espectacular ático destaca por su amplitud, luz natural y cuidada distribución. La vivienda cuenta con 330 m² construidos y una magnífica terraza de 45 m², ideal para disfrutar del exterior con total privacidad. La zona de día se organiza en un gran espacio abierto con capacidad para crear distintos ambientes. El salón, gracias a sus grandes ventanales, disfruta de una extraordinaria entrada de luz natural y agradables vistas. La cocina, integrada en el espacio, está equipada con una imponente isla central de acero inoxidable de diseño exclusivo, que aporta carácter y funcionalidad. La

terraza ofrece espacio suficiente para una zona de comedor exterior para ocho comensales, además de una cómoda zona de descanso y solárium. La zona de noche se compone de tres amplios dormitorios dobles, todos en suite. El dormitorio principal, especialmente espacioso y exterior, cuenta con acceso directo a una zona privada de la terraza, vestidor y baño completo con doble lavabo. La vivienda dispone además de aseo de cortesía y una zona de servicio independiente, con dormitorio y lavandería integrada. Gracias a su altura y orientación,...

Contacta con nosotros,
estaremos encantados de atenderte,
para ofrecerte más detalles e información.

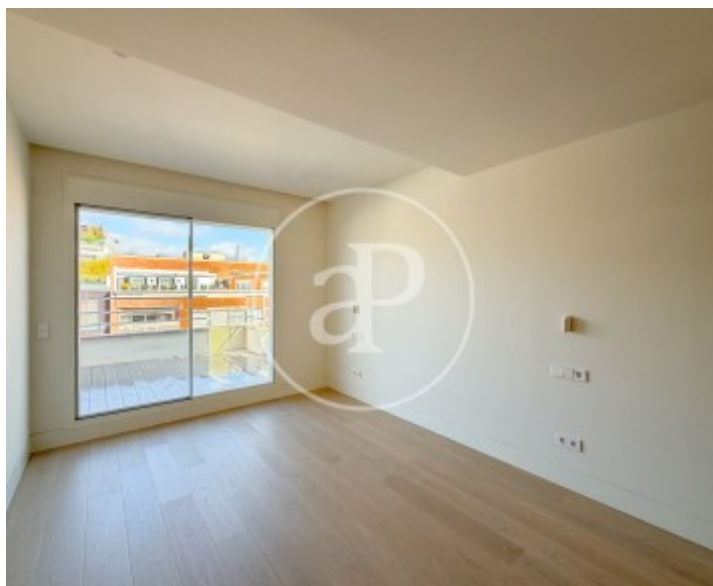
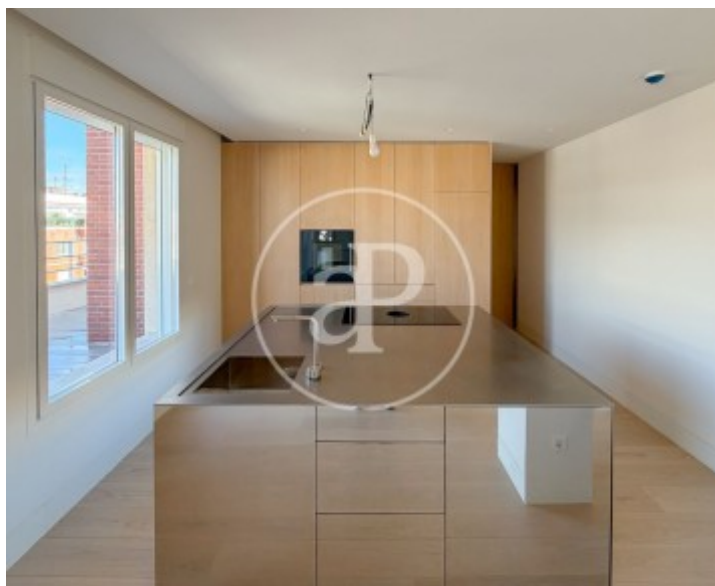
Castellana, Madrid

REF. VM2601045



Castellana, Madrid

REF. VM2601045



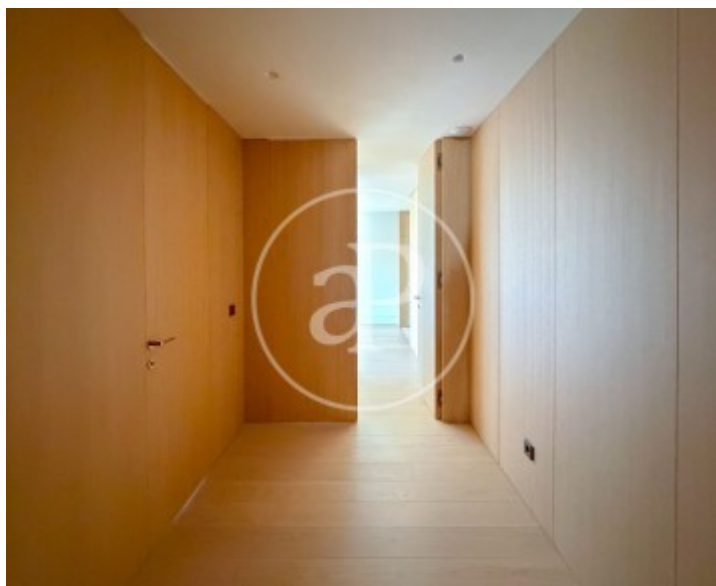
Los datos de cada inmueble no son parte de una oferta o contrato. No debe considerar exactos o factuales las declaraciones hechas por aProperties, verbalmente o por escrito, respecto del inmueble, el estado en que se encuentra o su valor. Las fotografías sólo muestran partes determinadas del inmueble tal y como eran en el momento que se tomaron. Las áreas, dimensiones y las distancias que se proporcionan sólo son aproximadas y deben ser comprobadas por el cliente. Las imágenes generadas por ordenador solo son una indicación de la posible apariencia del inmueble, y pueden cambiar en cualquier momento. La información respecto a un inmueble es susceptible de cambiar en cualquier momento.

Para **más información** o
para concertar una cita

apropertiesmadrid@aproperties.es
Tel: 91 800 54 65
www.aproperties.es

Castellana, Madrid

REF. VM2601045



Los datos de cada inmueble no son parte de una oferta o contrato. No debe considerar exactos o factuales las declaraciones hechas por aProperties, verbalmente o por escrito, respecto del inmueble, el estado en que se encuentra o su valor. Las fotografías sólo muestran partes determinadas del inmueble tal y como eran en el momento que se tomaron. Las áreas, dimensiones y las distancias que se proporcionan sólo son aproximadas y deben ser comprobadas por el cliente. Las imágenes generadas por ordenador solo son una indicación de la posible apariencia del inmueble, y pueden cambiar en cualquier momento. La información respecto a un inmueble es susceptible de cambiar en cualquier momento.

Para **más información** o
para concertar una cita

apropertiesmadrid@aproperties.es
Tel: 91 800 54 65
www.aproperties.es