

Castellana, Madrid

REF. VM2502018

Piso en venta en calle Castelló

Características

- ✓ Vistas
- ✓ Calefacción
- ✓ Amueblado
- ✓ Trastero
- ✓ AACC
- ✓ Ascensor
- ✓ Conserje
- ✓ Tiene parking

Superficie
278 m²

Dormitorios
4

Baños
5

Precio
2.890.000 €



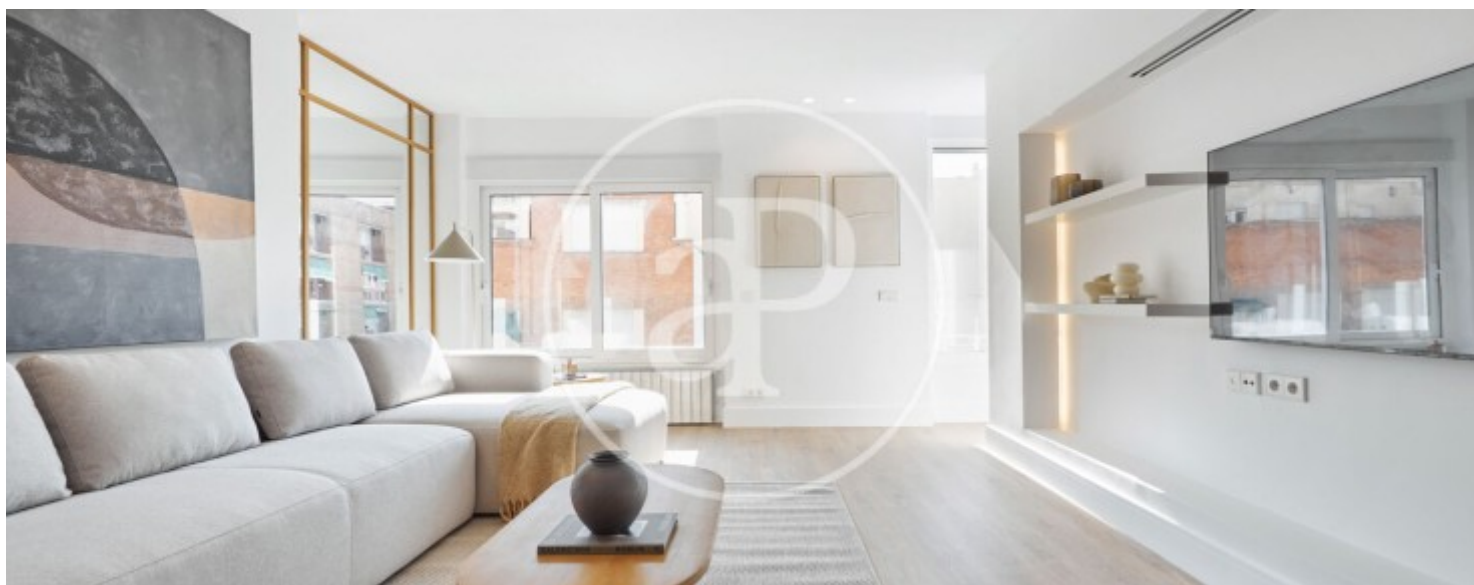
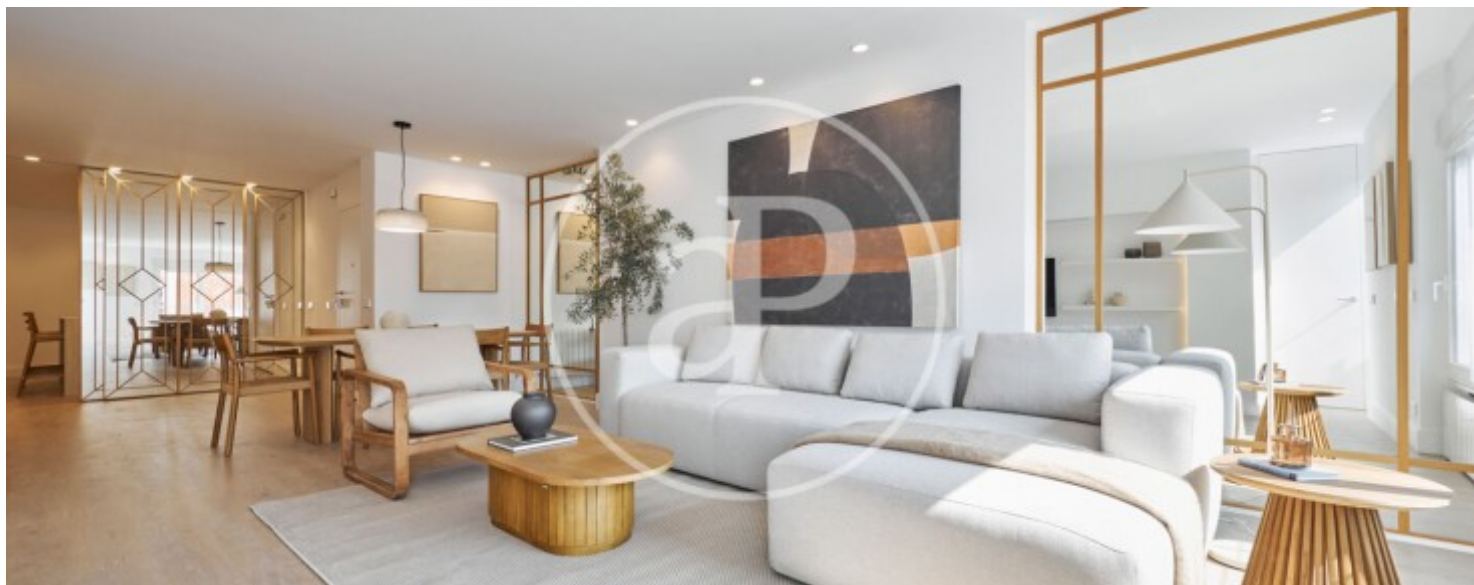
En el prestigioso Barrio de Salamanca, ubicada en una calle tranquila de la zona de Castellana, cerca de Juan Bravo y rodeado de los mejores colegios, servicios, restaurantes y con excelentes líneas de conexión de transporte público, aProperties ofrece esta espectacular vivienda de 278?m² construidos según catastro, de los cuales 103?m² corresponden a las zonas comunes. La vivienda, situada en una sexta planta exterior muy luminosa ha sido íntegramente reformada siguiendo los estándares de más alta calidad tanto en los materiales empleados como en la ejecución. La propiedad se distingue por sus vistas despejadas hacia la iglesia de Diego de León. Con solo dos vecinos por planta, ofrece privacidad y exclusividad, ideal para familias y p

rofesionales que buscan calidad de vida en el corazón de Madrid. La distribución consta de una luminosa zona de día formada por un amplio y luminoso salón comedor con la cocina separada por una elegante puerta cooredera de espejo y perfilería cromada. La zona de noche consta de 3 dormitorios dobles, el principal exterior con gran vestidor y enorme cuarto de baño. Los otros dos dormitorios dobles tienen baño en suite. Dispone además de una habitación de servicio con baño en suite, un aseo de cortesía en la...

Contacta con nosotros,
estaremos encantados de atenderte,
para ofrecerte más detalles e información.

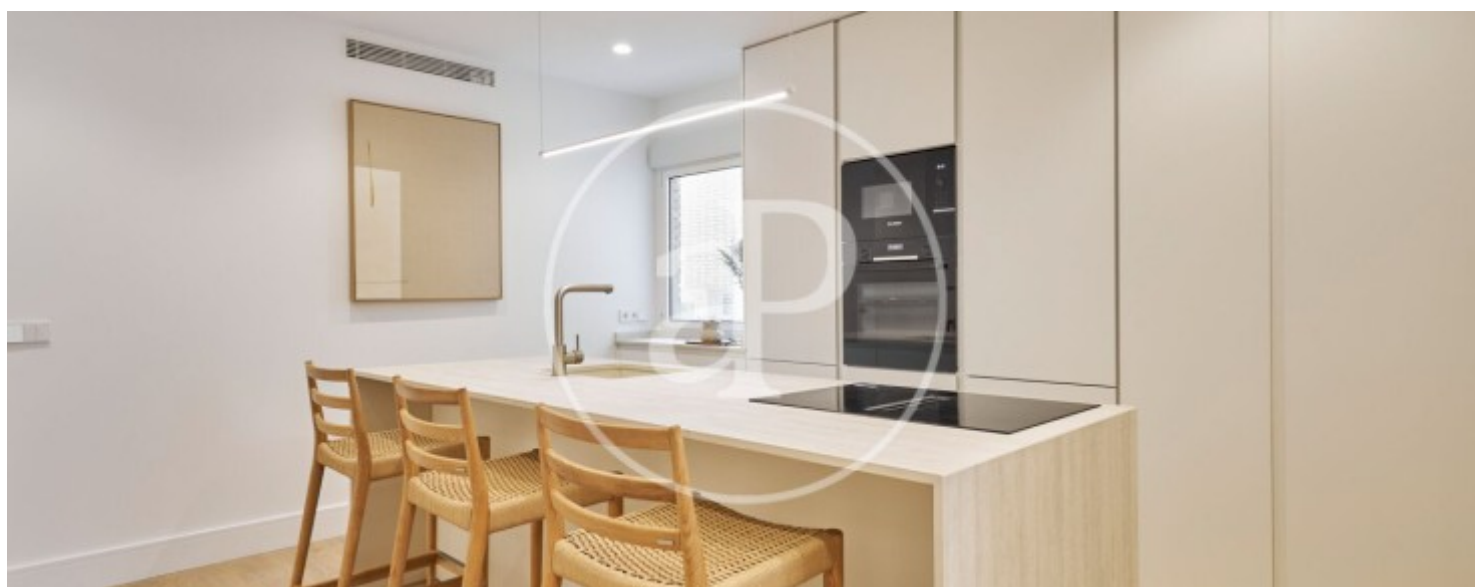
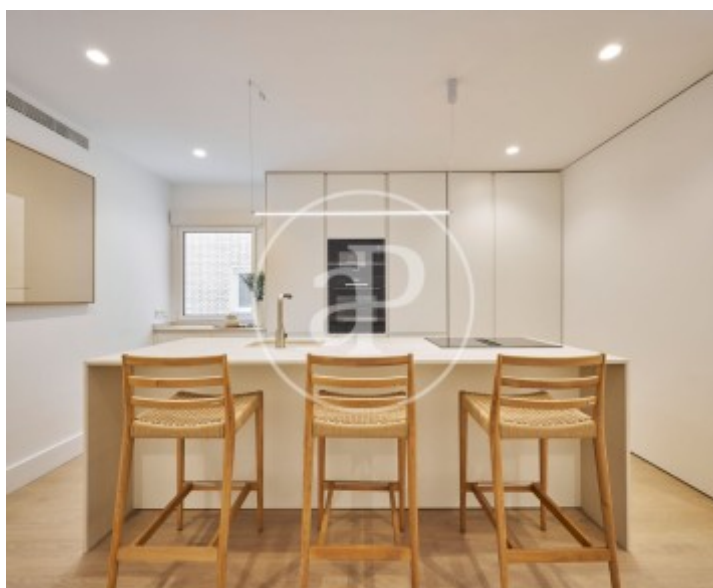
Castellana, Madrid

REF. VM2502018



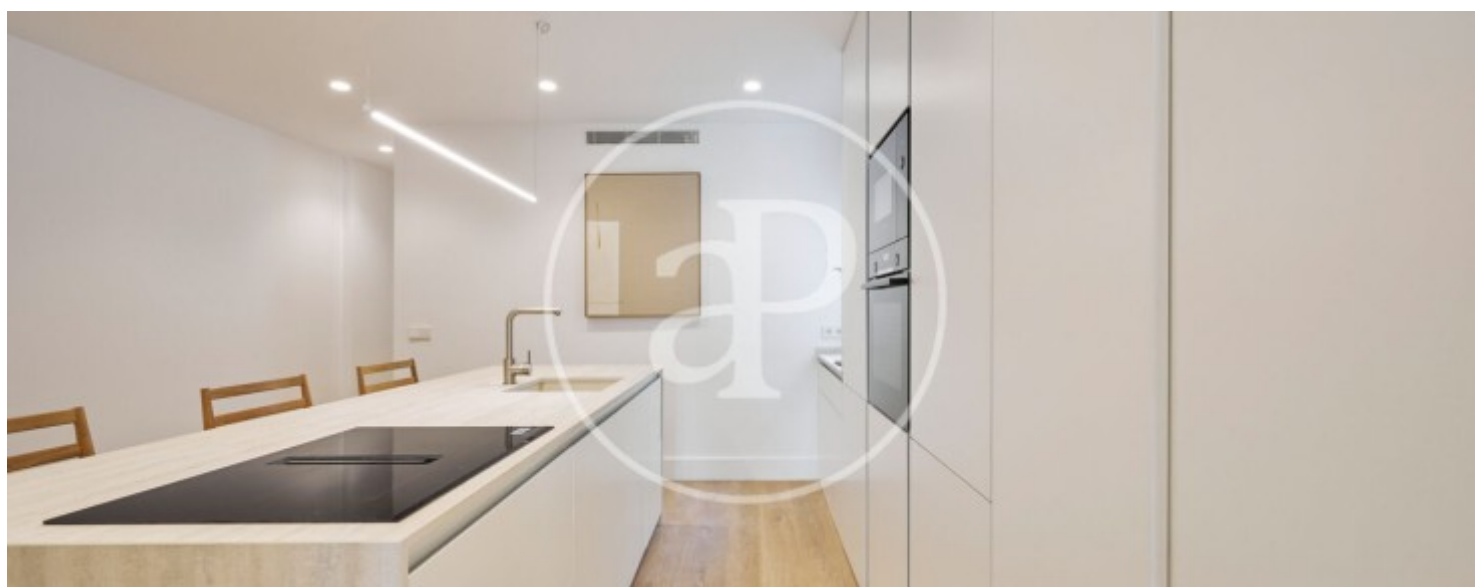
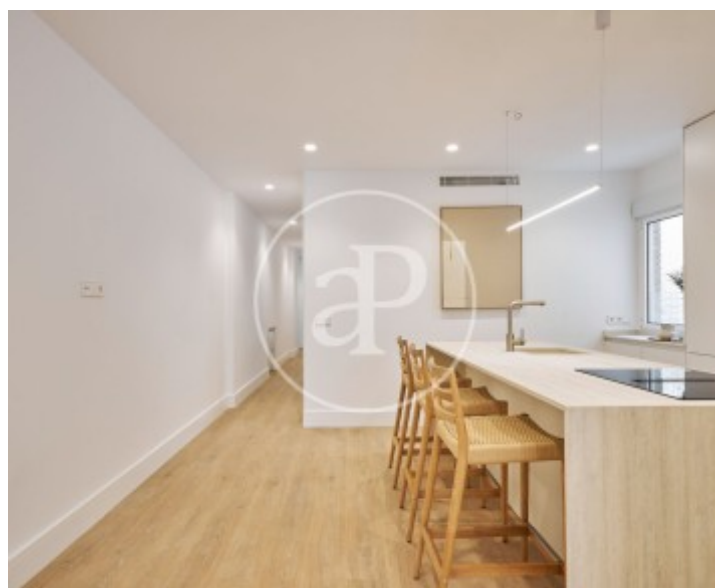
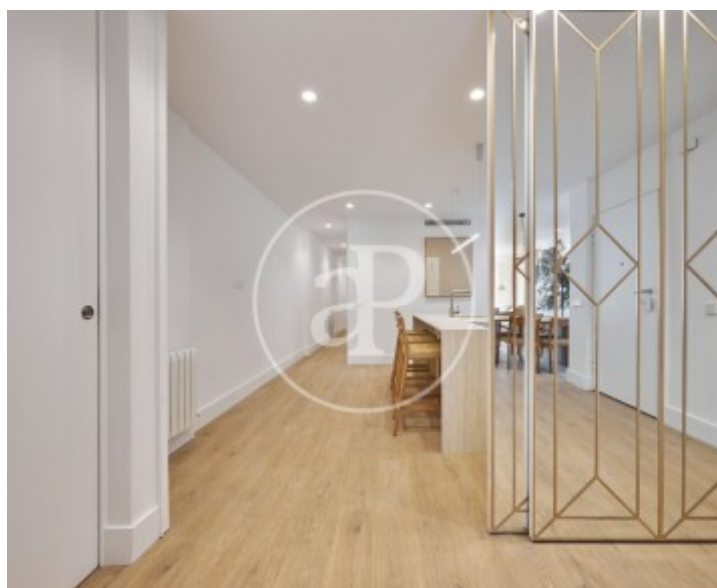
Castellana, Madrid

REF. VM2502018



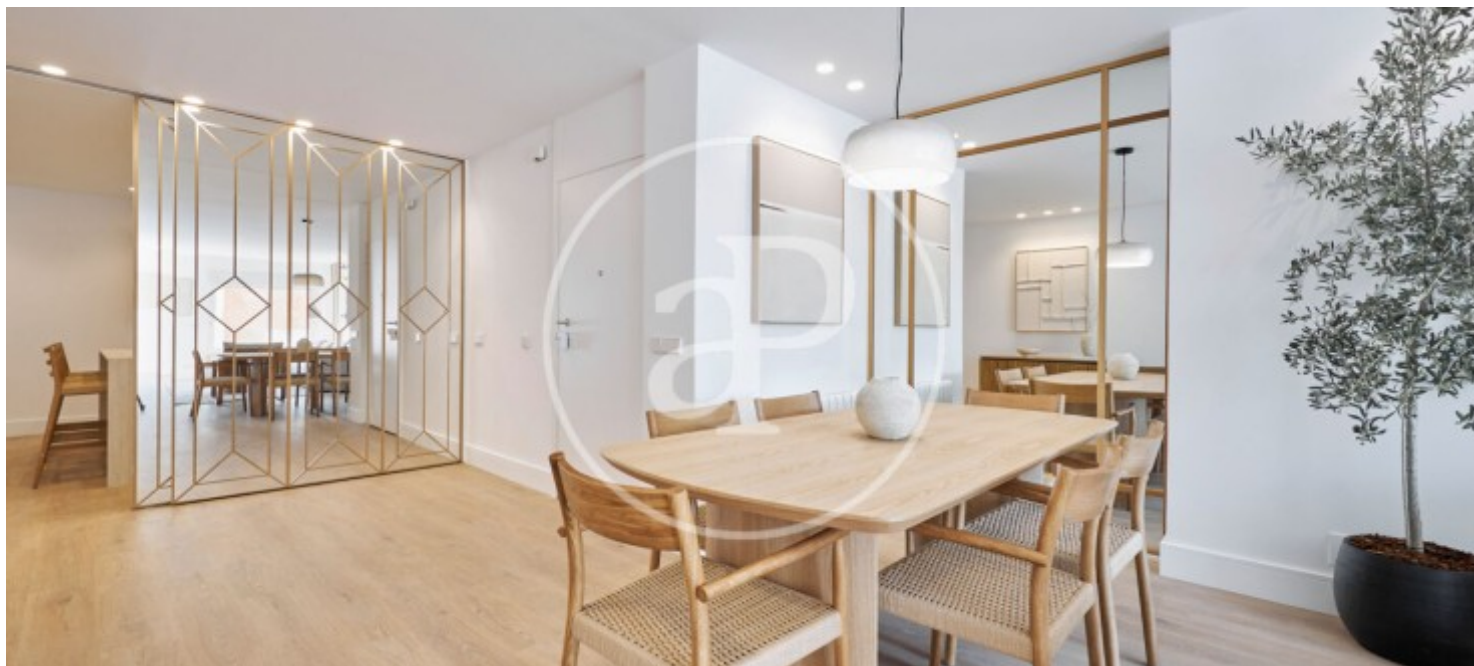
Castellana, Madrid

REF. VM2502018



Castellana, Madrid

REF. VM2502018



Los datos de cada inmueble no son parte de una oferta o contrato. No debe considerar exactos o factuales las declaraciones hechas por aProperties, verbalmente o por escrito, respecto del inmueble, el estado en que se encuentra o su valor. Las fotografías sólo muestran partes determinadas del inmueble tal y como eran en el momento que se tomaron. Las áreas, dimensiones y las distancias que se proporcionan sólo son aproximadas y deben ser comprobadas por el cliente. Las imágenes generadas por ordenador solo son una indicación de la posible apariencia del inmueble, y pueden cambiar en cualquier momento. La información respecto a un inmueble es susceptible de cambiar en cualquier momento.

Para **más información** o
para concertar una cita

apropertiesmadrid@aproperties.es
Tel: 91 800 54 65
www.aproperties.es