

Castellana, Madrid

REF. VM2601044

# Vivienda en venta en Castellana

## Características

- ✓ Vistas
- ✓ Calefacción
- ✓ Amueblado
- ✓ Trastero
- ✓ AACC
- ✓ Ascensor
- ✓ Conserje
- ✓ Tiene parking

Superficie  
**258 m<sup>2</sup>**

Dormitorios  
**4**

Baños  
**5**

Precio  
**4.500.000 €**



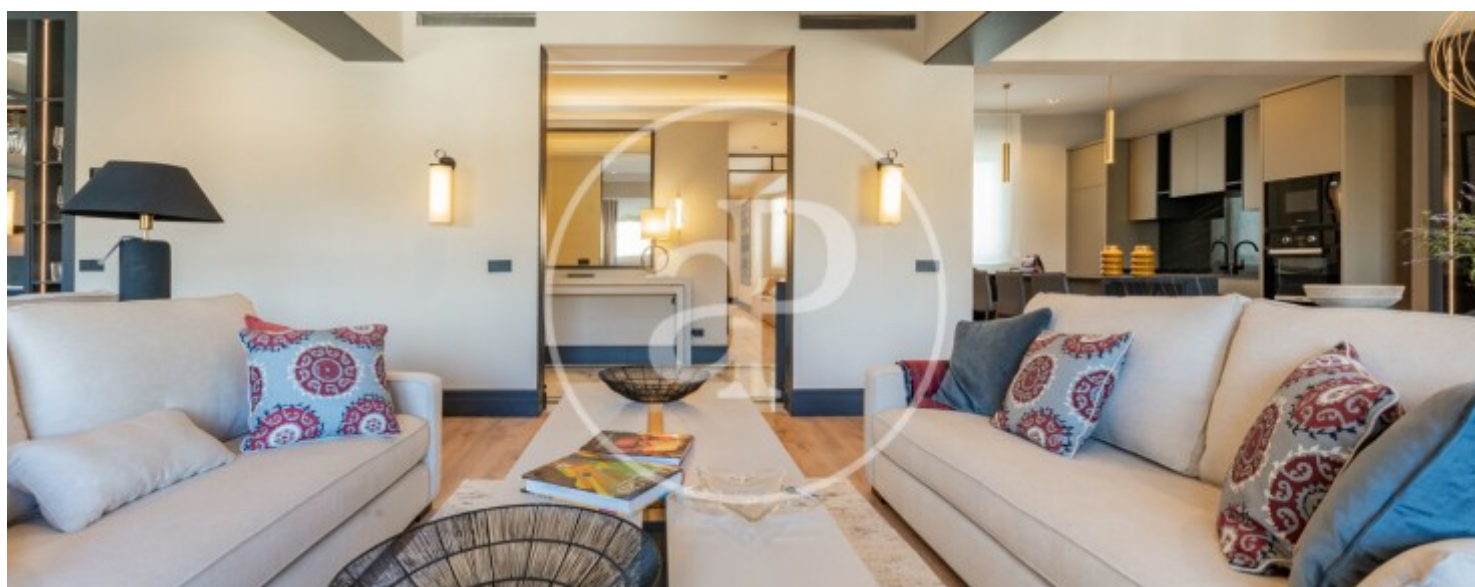
En el prestigioso y señorial distrito de Salamanca, en una de sus zonas más emblemáticas, barrio de la Castellana, APROPERTIES ofrece a la venta espectacular vivienda exterior de 258 m<sup>2</sup> construidos que ha sido íntegramente reformada siguiendo los estándares del más alto lujo y calidad y con un sello de interiorismo muy distinguido y refinado. La vivienda es una sexta planta exterior distribuida en una zona de día que se compone de un gran hall recibidor que se abre paso a un acogedor y amplio salón-comedor diferenciados por estancias con grandes ventanas a la calle desde los que se disfrutan de bellas y despejadas vistas. Contigua a la zona de comedor se encuentra una elegante y moderna cocina abierta equipada con todos los e

lectrodomésticos de alta gama integrados y cuenta con isla con barra al centro. La zona de noche cuenta con cuatro amplios dormitorios dobles con armarios empotrados y todos con baño en suite. Dispone la vivienda de un aseo de cortesía y un armario independiente de lavandería. Tiene calefacción por gas individual y aire acondicionado por conducto sistema air zone sectorizado. El inmueble se ubica en muy buena finca con elegante hall con amplia entrada señorial con ascensor y portero físico. Dispone de dos plazas de parking y un trastero. La...

**Contacta con nosotros,**  
estaremos encantados de atenderte,  
para ofrecerte más detalles e información.

Castellana, Madrid

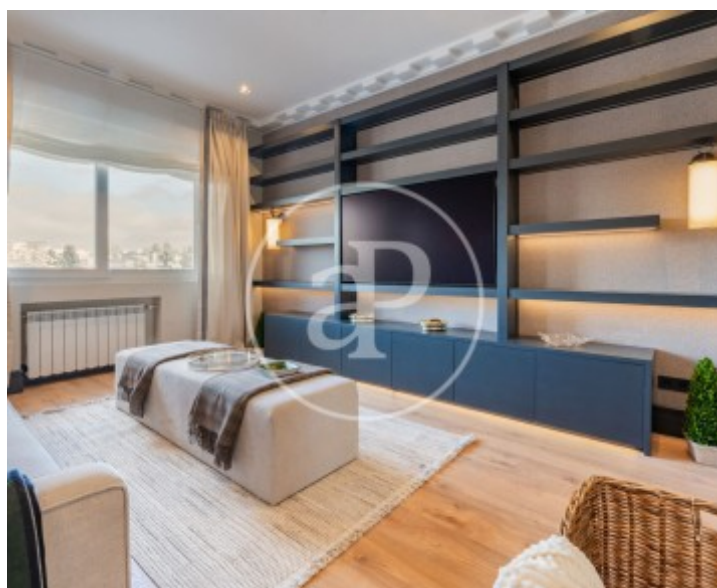
REF. VM2601044





Castellana, Madrid

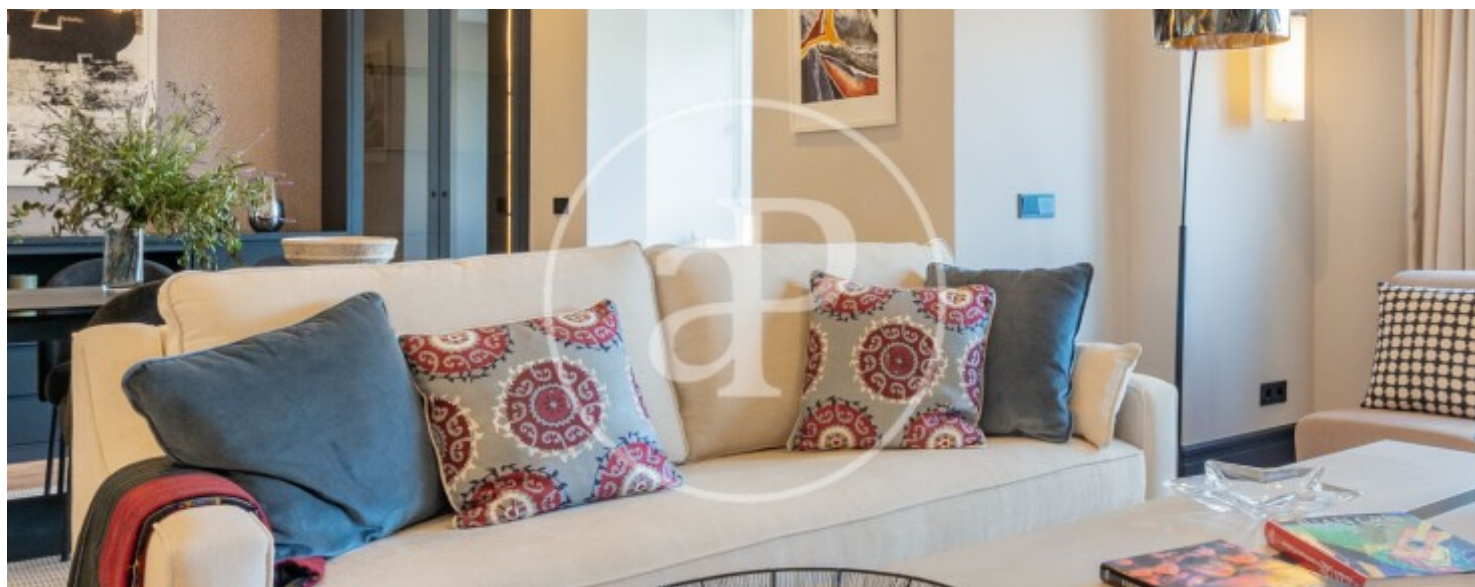
REF. VM2601044





Castellana, Madrid

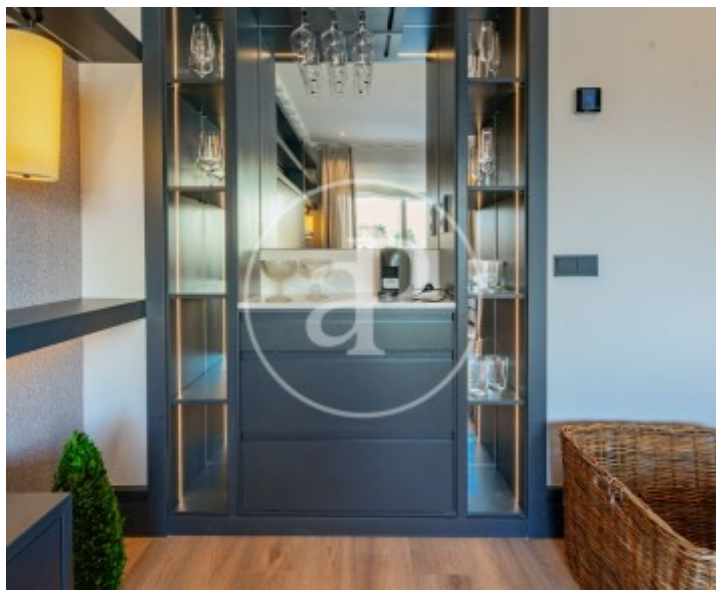
REF. VM2601044





Castellana, Madrid

REF. VM2601044



Los datos de cada inmueble no son parte de una oferta o contrato. No debe considerar exactos o factuales las declaraciones hechas por aProperties, verbalmente o por escrito, respecto del inmueble, el estado en que se encuentra o su valor. Las fotografías sólo muestran partes determinadas del inmueble tal y como eran en el momento que se tomaron. Las áreas, dimensiones y las distancias que se proporcionan sólo son aproximadas y deben ser comprobadas por el cliente. Las imágenes generadas por ordenador solo son una indicación de la posible apariencia del inmueble, y pueden cambiar en cualquier momento. La información respecto a un inmueble es susceptible de cambiar en cualquier momento.

Para **más información** o  
para concertar una cita

[apropertiesmadrid@aproperties.es](mailto:apropertiesmadrid@aproperties.es)  
Tel: 91 800 54 65  
[www.aproperties.es](http://www.aproperties.es)