

Castellana, Madrid

REF. VM2509049

# Piso en venta en calle Principe de Vergara

## Características

- ✓ Calefacción
- ✓ AACC
- ✓ Conserje
- ✓ Trastero
- ✓ Ascensor

Superficie  
**253 m<sup>2</sup>**

Dormitorios  
**4**

Baños  
**4**

Precio  
**2.595.000 €**



## Aproproperties presenta precioso piso reformado a estrenar en el barrio de Salamanca.

Destaca su gran luminosidad, sus grandes ventanales y techos altos. Situado en una primera planta, cuenta con una superficie construida de 253 m2 según catastro. La zona de día se compone de un bonito recibidor y una zona social amplísima con salón comedor cocina integrada y habitación de estar, todo exterior. Cuenta también con zona de laundry, un dormitorio doble y baño completo independiente de la zona de noche. La cocina cuenta con una bonita isla central. La zona de noche incorpora tres dormitorios dobles, con armarios

empotrados, cada uno con baño en suite. Dos de esos dormitorios son exteriores. La habitación principal tiene un amplio vestidor y gran tamaño. En total la vivienda cuenta con 4 dormitorios y cuatro baños completos. La reforma ha sido muy cuidada, combinando tonos cálidos, suelo de espiga y bonitos elementos de madera. Cuenta con trastero de 5 m2. Se trata de una vivienda familiar, muy cómoda y luminosa, situada en una de las principales avenidas del barrio de Salamanca. Mejor visitar. ¿Te imaginas vivir aquí?

**Contacta con nosotros,**  
estaremos encantados de atenderte,  
para ofrecerte más detalles e información.

Castellana, Madrid

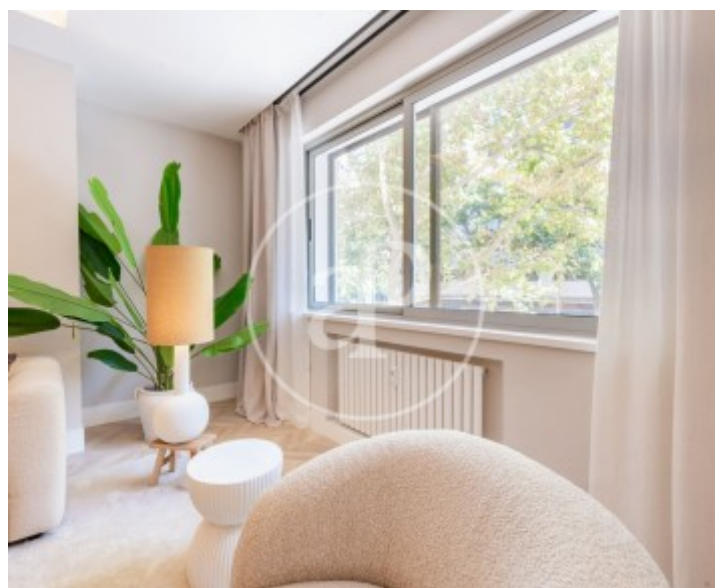
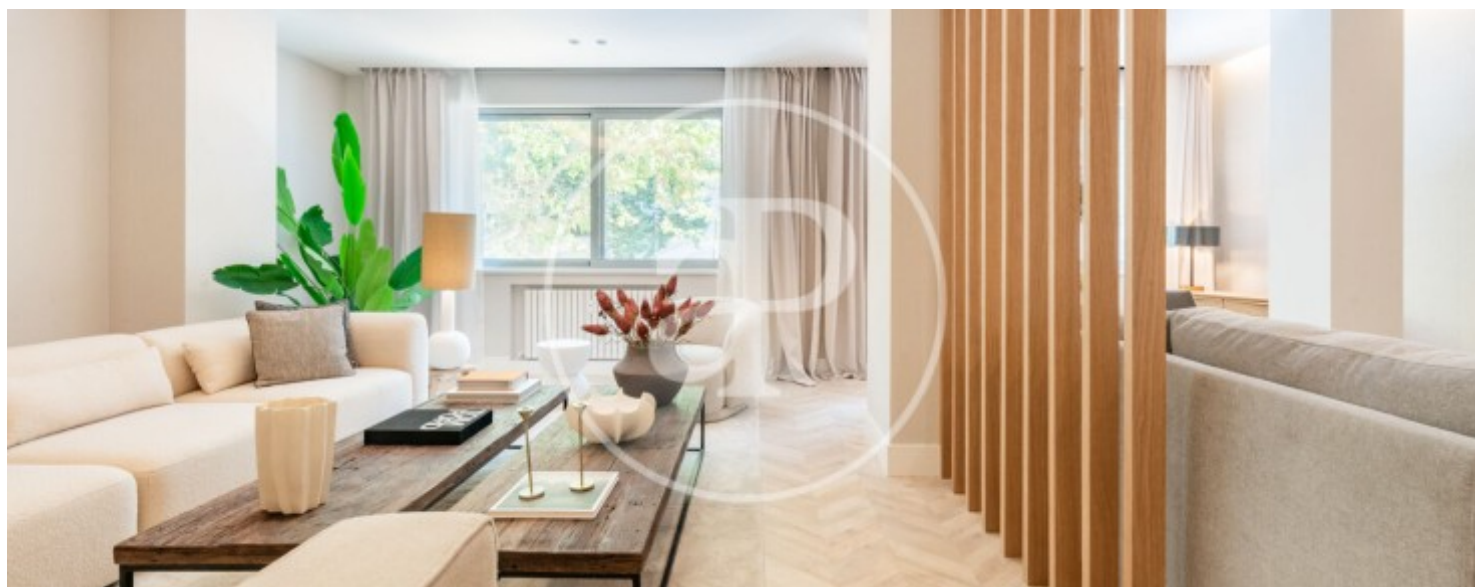
REF. VM2509049





Castellana, Madrid

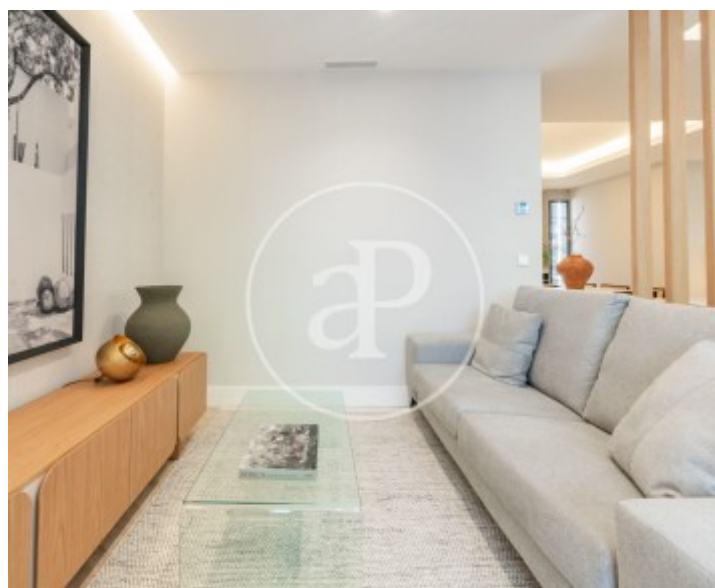
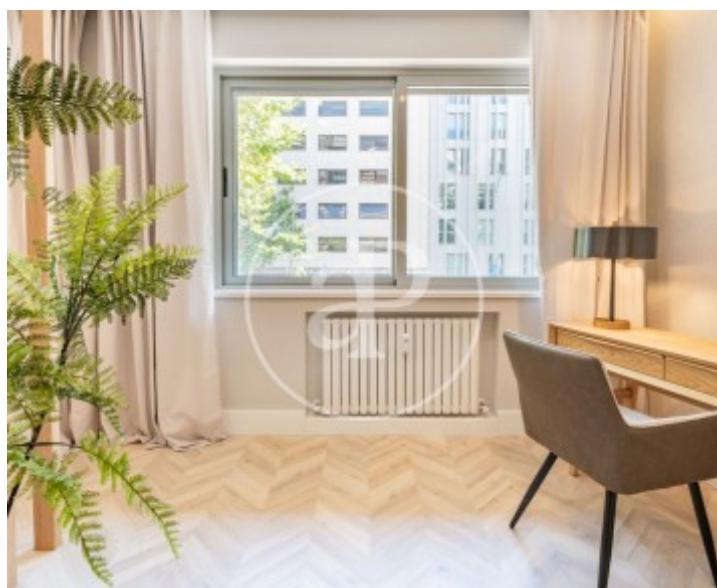
REF. VM2509049





Castellana, Madrid

REF. VM2509049



Castellana, Madrid

REF. VM2509049



Los datos de cada inmueble no son parte de una oferta o contrato. No debe considerar exactos o factuales las declaraciones hechas por aProperties, verbalmente o por escrito, respecto del inmueble, el estado en que se encuentra o su valor. Las fotografías sólo muestran partes determinadas del inmueble tal y como eran en el momento que se tomaron. Las áreas, dimensiones y las distancias que se proporcionan sólo son aproximadas y deben ser comprobadas por el cliente. Las imágenes generadas por ordenador solo son una indicación de la posible apariencia del inmueble, y pueden cambiar en cualquier momento. La información respecto a un inmueble es susceptible de cambiar en cualquier momento.

Para **más información** o  
para concertar una cita

[apropertiesmadrid@aproperties.es](mailto:apropertiesmadrid@aproperties.es)  
Tel: 91 800 54 65  
[www.aproperties.es](http://www.aproperties.es)