

Castellana, Madrid

REF. VM2510033

Piso a la venta en Calle Pinar

Características

- ✓ Calefacción
- ✓ Trastero
- ✓ Terraza
- ✓ Conserje
- ✓ Amueblado
- ✓ AACC
- ✓ Ascensor

Superficie
248 m²

Dormitorios
3

Baños
4

Precio
4.000.000 €



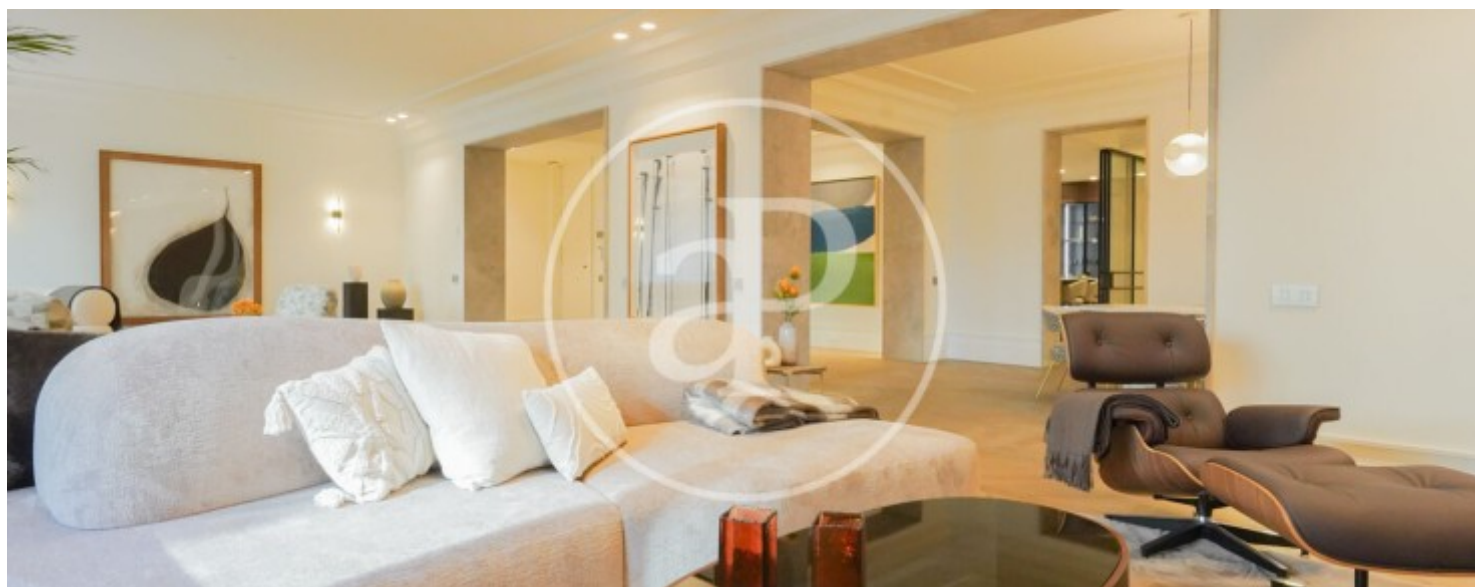
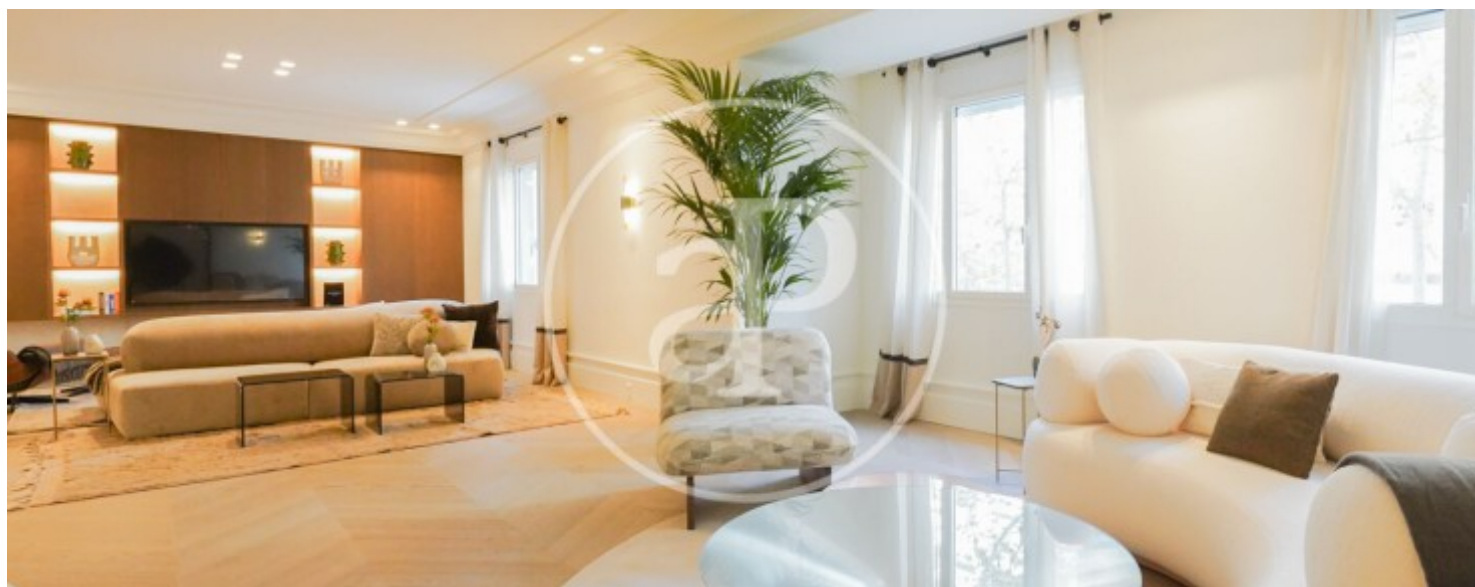
En una de las calles más exclusivas y cotizadas de Madrid, se encuentra esta impresionante vivienda de lujo situada en la calle Pinar, rodeada de tranquilidad, elegancia y todos los servicios de alto nivel que hacen de esta zona una de las más deseadas de la capital. La vivienda se está reformando íntegramente con materiales de primerísima calidad y un diseño cuidado al detalle, pensado para quienes valoran el confort, la estética y la excelencia en cada rincón. Aportamos fotografías de reformas del mismo interiorista para orientar sobre el resultado final. Dispone de tres amplios dormitorios y tres baños completos de diseño más un aseo de cortesía y una espectacular suite principal con vestidor y baño

privado. La cocina, moderna y funcional, está equipada con electrodomésticos de alta gama y acabados premium, mientras que el gran salón-comedor exterior ofrece una luz natural privilegiada durante todo el día. Se incluye trastero en el precio. La finca, representativa y cuidada, está ubicada en una zona residencial tranquila, pero excelentemente comunicada- A pocos pasos del Paseo de la Castellana, colegios internacionales, parques y restaurantes de primer nivel, esta propiedad única está pensada para disfrutar de una estancia cómoda...

Contacta con nosotros,
estaremos encantados de atenderte,
para ofrecerte más detalles e información.

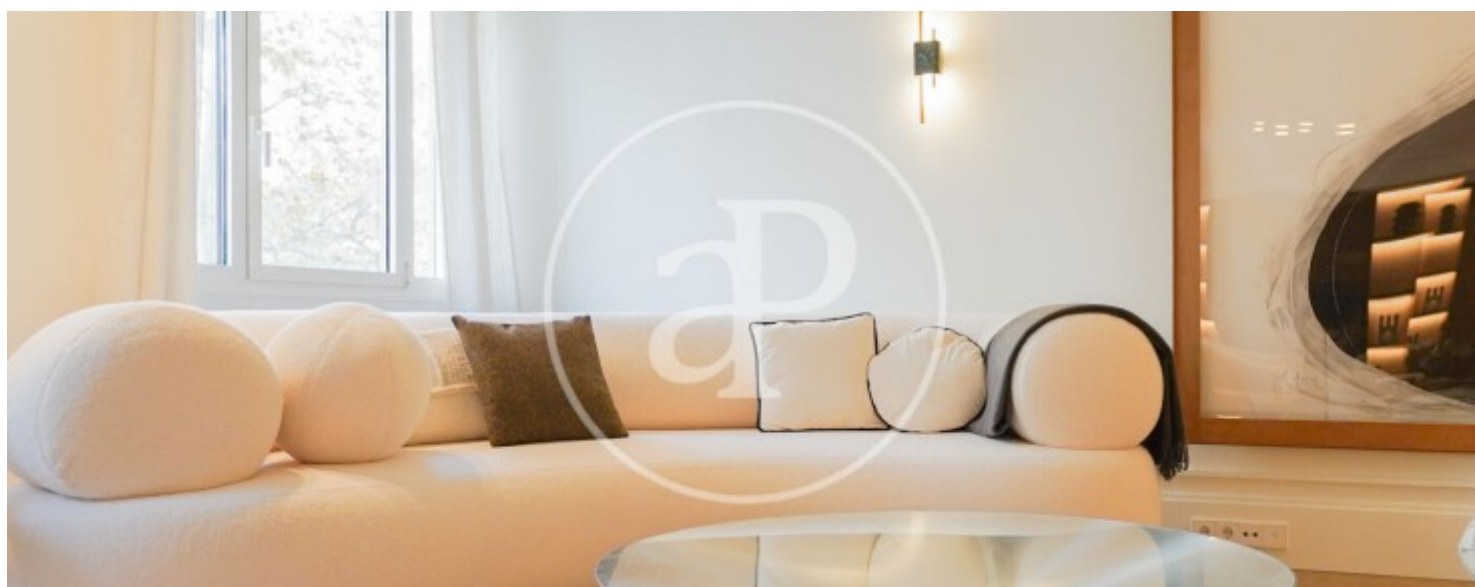
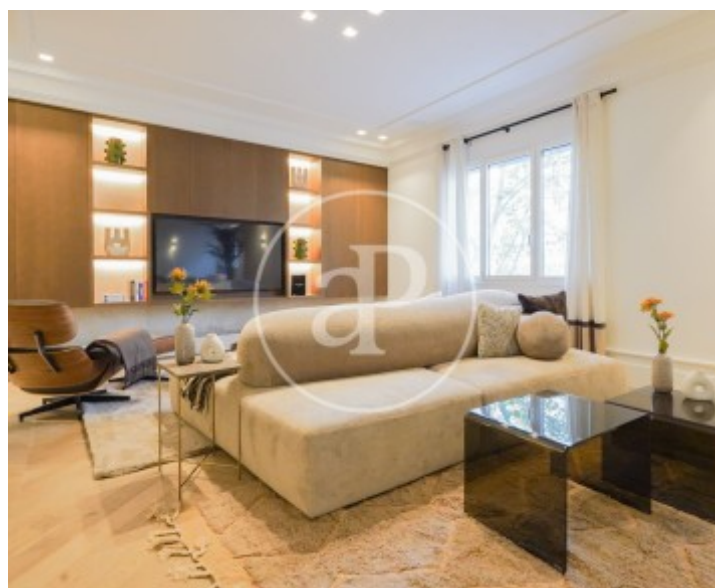
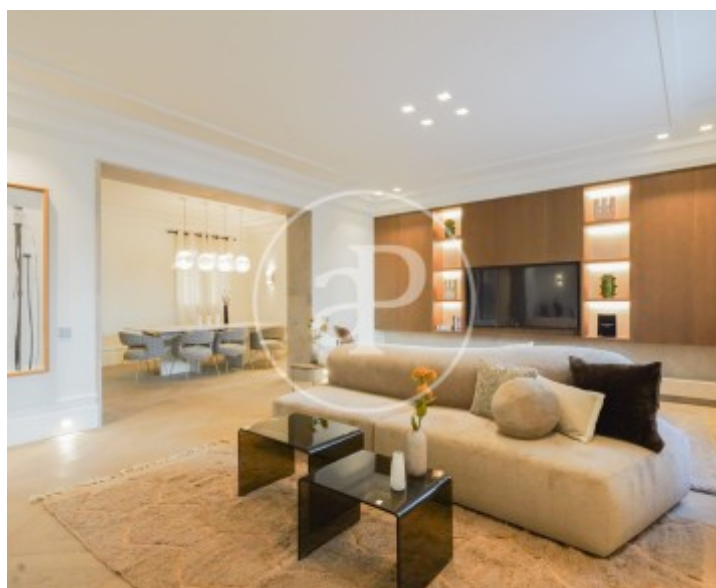
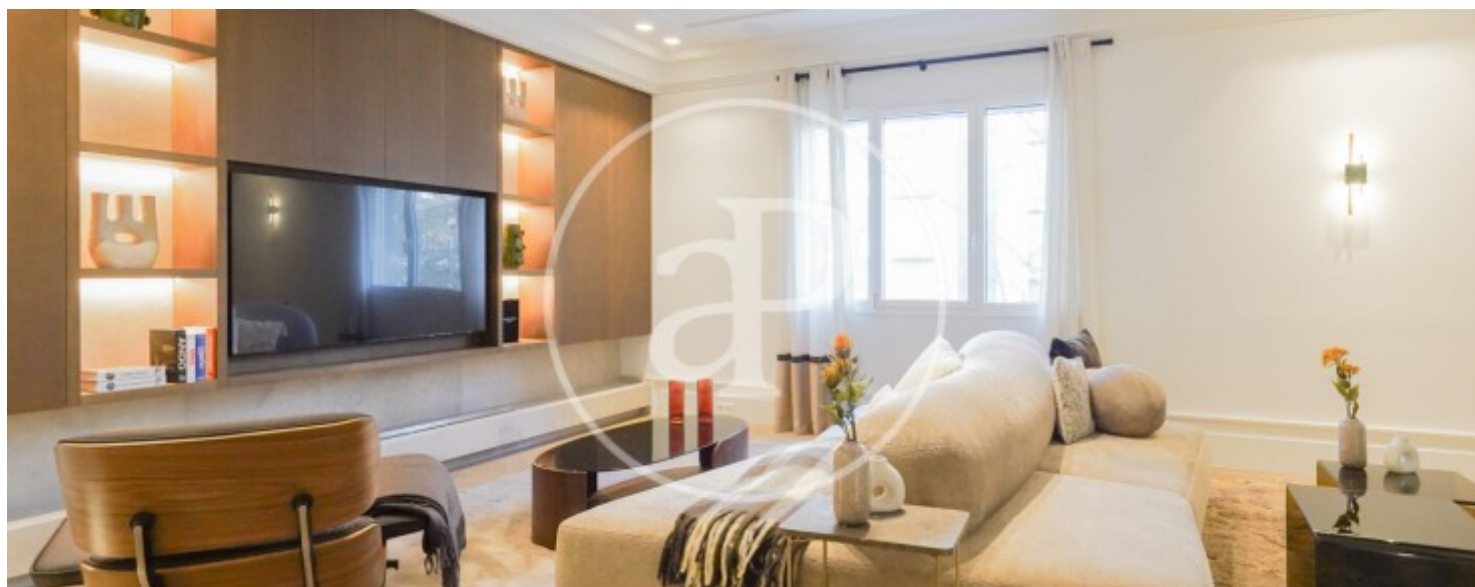
Castellana, Madrid

REF. VM2510033



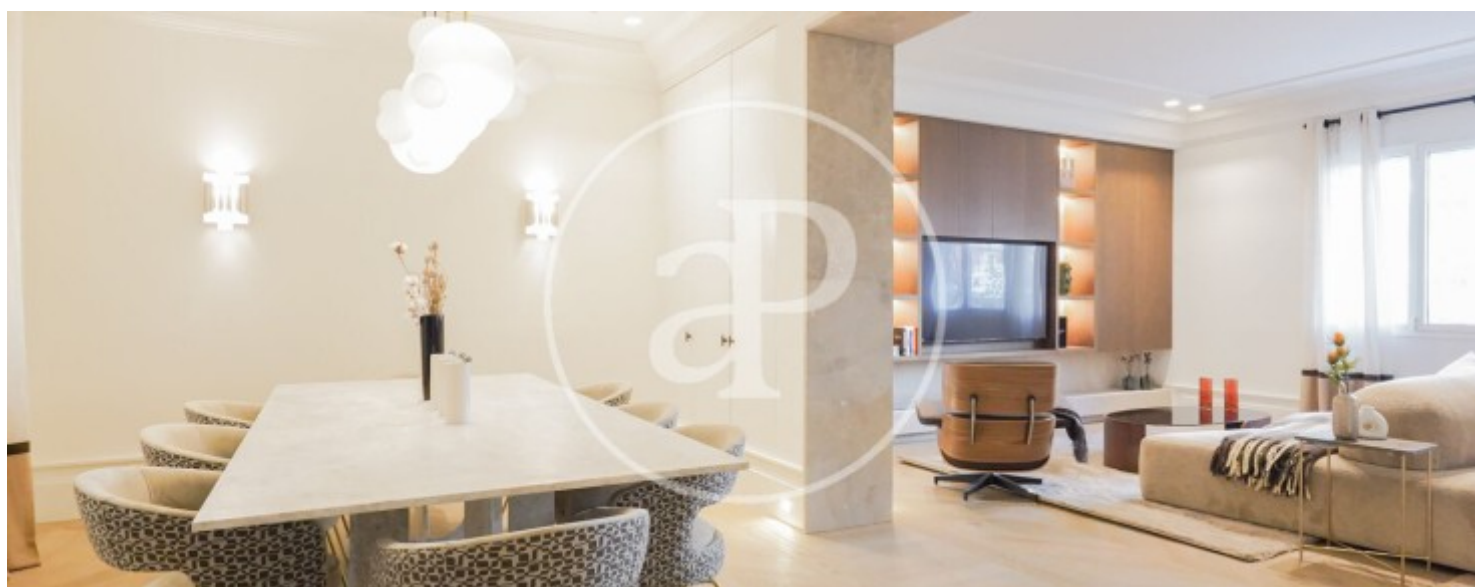
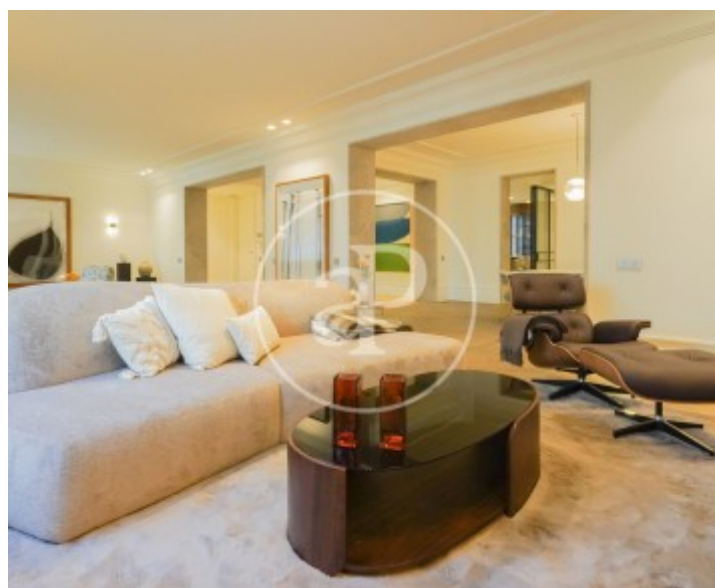
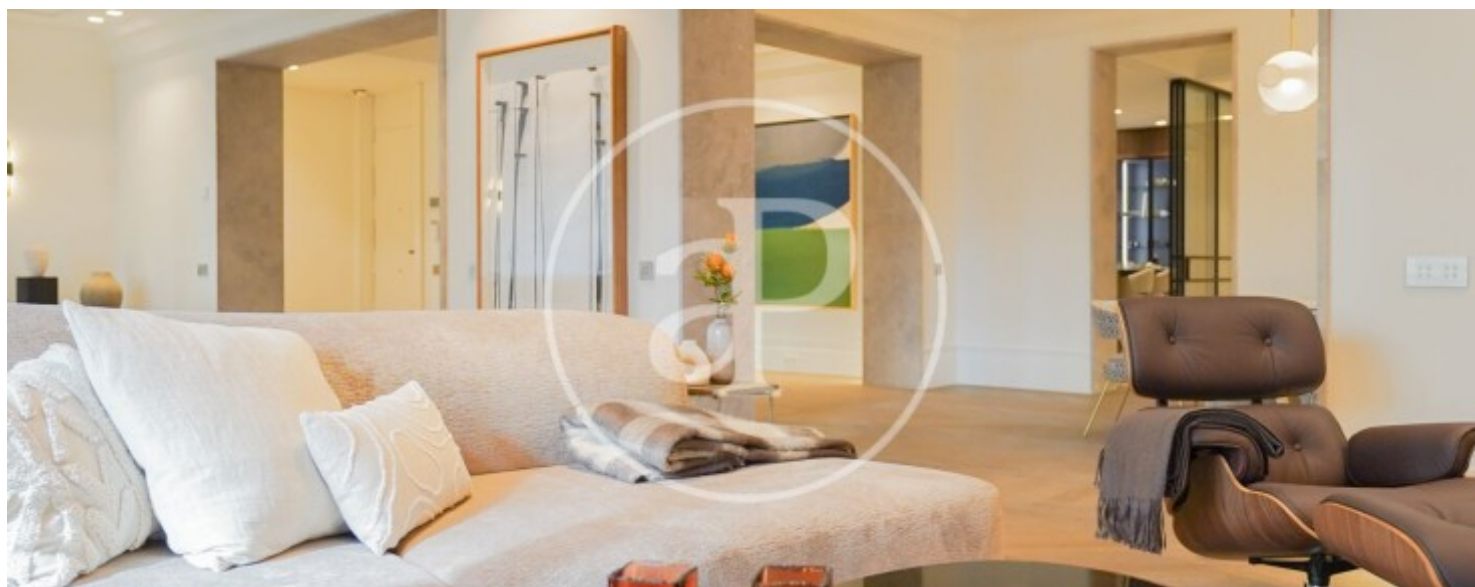
Castellana, Madrid

REF. VM2510033



Castellana, Madrid

REF. VM2510033



Castellana, Madrid

REF. VM2510033



Los datos de cada inmueble no son parte de una oferta o contrato. No debe considerar exactos o factuales las declaraciones hechas por aProperties, verbalmente o por escrito, respecto del inmueble, el estado en que se encuentra o su valor. Las fotografías sólo muestran partes determinadas del inmueble tal y como eran en el momento que se tomaron. Las áreas, dimensiones y las distancias que se proporcionan sólo son aproximadas y deben ser comprobadas por el cliente. Las imágenes generadas por ordenador solo son una indicación de la posible apariencia del inmueble, y pueden cambiar en cualquier momento. La información respecto a un inmueble es susceptible de cambiar en cualquier momento.

Para **más información** o
para concertar una cita

apropertiesmadrid@aproperties.es
Tel: 91 800 54 65
www.aproperties.es