

Castellana, Madrid

REF. VM2502067

## Piso en venta en calle Padilla

### Características

- ✓ Calefacción
- ✓ Amueblado
- ✓ Trastero
- ✓ AACC
- ✓ Ascensor
- ✓ Conserje

Superficie  
**243 m<sup>2</sup>**

Dormitorios  
**3**

Baños  
**4**

Precio  
**3.300.000 €**



Espectacular vivienda exterior, en proceso de reforma en finca clásica de cuidadas zonas comunes ubicada en la exclusiva zona del barrio de Salamanca, a escasos metros de la calle Velázquez, en plena milla de oro. Rodeada de restaurantes, boutiques y todos los servicios. El inmueble se caracteriza por sus techos altos de 3 metros, está siendo reformada por la propiedad con altas calidades y una especial atención al diseño, creando espacios amplios, y elegantes. Dispondrá de un gran salón exterior con cinco ventanales a calle, una acogedora zona de comedor, abierto a una magnífica cocina de diseño totalmente equipada, un aseo de cortesía y un práctico cuarto de lavandería. La zona de descanso dispondrá de

tres preciosos dormitorios, todos ellos con baño en suite. La vivienda incluye además de un práctico trastero y la finca dispone de conserje. ¿Te imaginas vivir aquí?

**Contacta con nosotros,**  
estaremos encantados de atenderte,  
para ofrecerte más detalles e información.

Castellana, Madrid

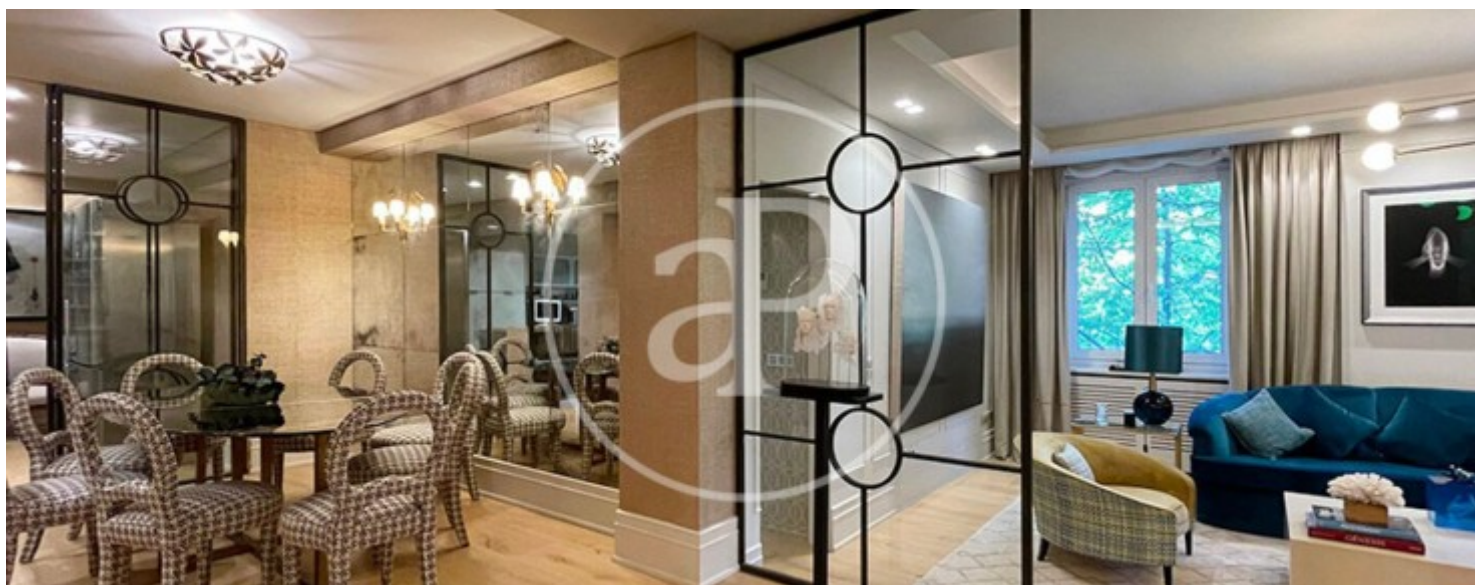
REF. VM2502067





Castellana, Madrid

REF. VM2502067





Castellana, Madrid

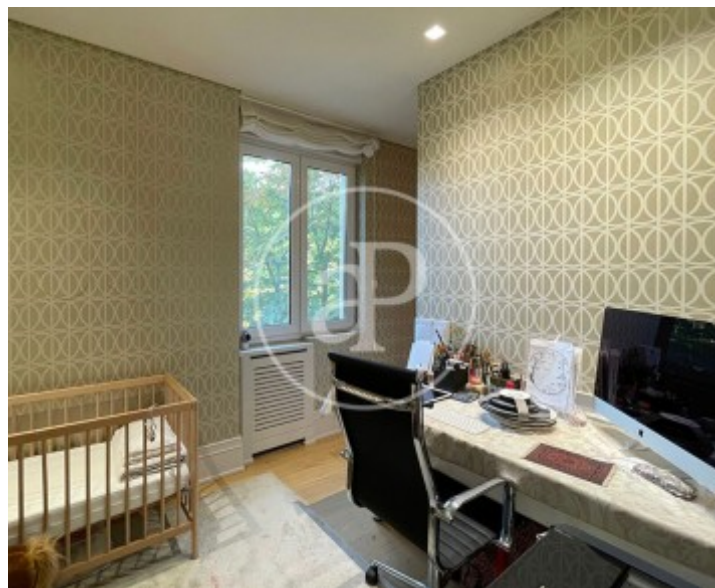
REF. VM2502067





Castellana, Madrid

REF. VM2502067



Los datos de cada inmueble no son parte de una oferta o contrato. No debe considerar exactos o factuales las declaraciones hechas por aProperties, verbalmente o por escrito, respecto del inmueble, el estado en que se encuentra o su valor. Las fotografías sólo muestran partes determinadas del inmueble tal y como eran en el momento que se tomaron. Las áreas, dimensiones y las distancias que se proporcionan sólo son aproximadas y deben ser comprobadas por el cliente. Las imágenes generadas por ordenador solo son una indicación de la posible apariencia del inmueble, y pueden cambiar en cualquier momento. La información respecto a un inmueble es susceptible de cambiar en cualquier momento.

Para **más información** o  
para concertar una cita

[apropertiesmadrid@aproperties.es](mailto:apropertiesmadrid@aproperties.es)  
Tel: 91 800 54 65  
[www.aproperties.es](http://www.aproperties.es)