

Castellana, Madrid

REF. VM2506024

# Piso en venta en Castellana

## Características

- ✓ Vistas
- ✓ Calefacción
- ✓ Amueblado
- ✓ AACC
- ✓ Ascensor
- ✓ Conserje

Superficie  
**243 m<sup>2</sup>**

Dormitorios  
**4**

Baños  
**5**

Precio  
**3.900.000 €**



**Aproproperties presenta maravillosa vivienda a estrenar y amueblada en una de las mejores zonas del barrio de Castellana –Salamanca, junto a la embajada de los EE.**

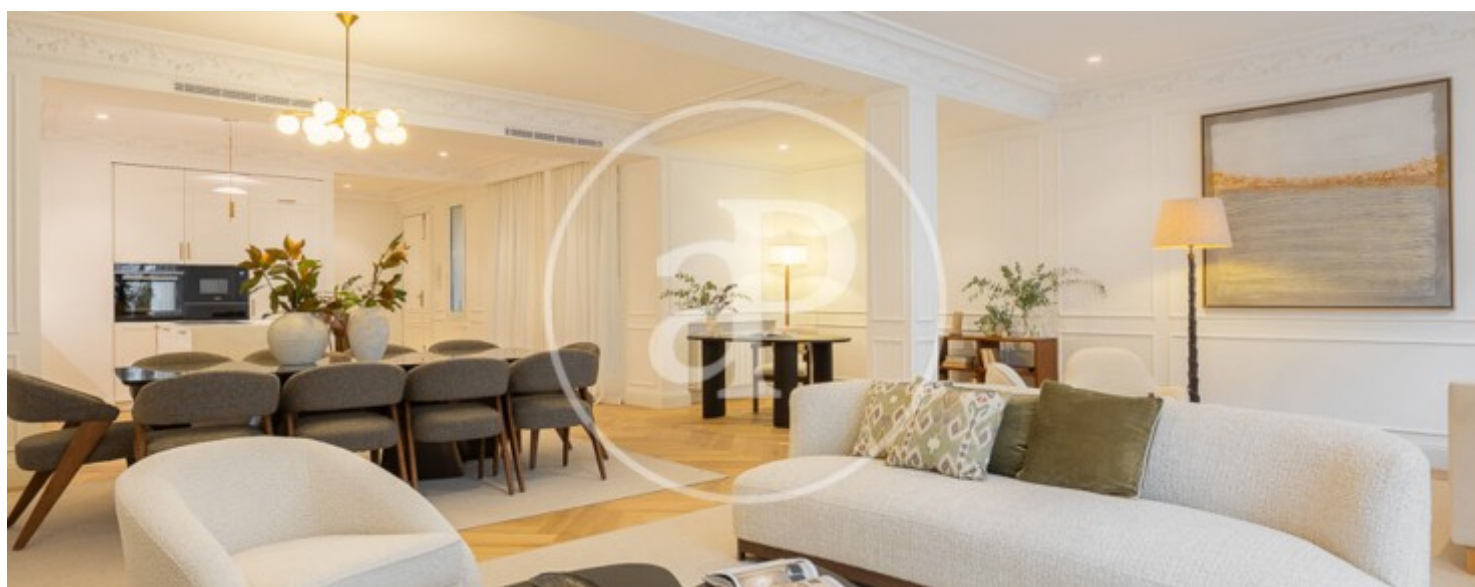
UU. y del Museo Lázaro Galdiano. La vivienda es exterior, de 243 m2 según catastro está compuesta por 4 dormitorios, todos ellos con baño en suite, aseo de cortesía, cocina íntegramente equipada con electrodomésticos de alta gama y un espacioso salón comedor con diferentes ambientes. La reforma destaca por su altísima calidad, realizada por un estudio de arquitectura, con un interiorismo muy cuidado. Se ha aprovechado de una

manera elegante y funcional todos los espacios. Se encuentra ubicada en una finca clásica y representativa de principios del siglo XX, con zonas comunes muy cuidadas y servicio de portería. ¿Te imaginas vivir aquí?

**Contacta con nosotros,**  
estaremos encantados de atenderte,  
para ofrecerte más detalles e información.

Castellana, Madrid

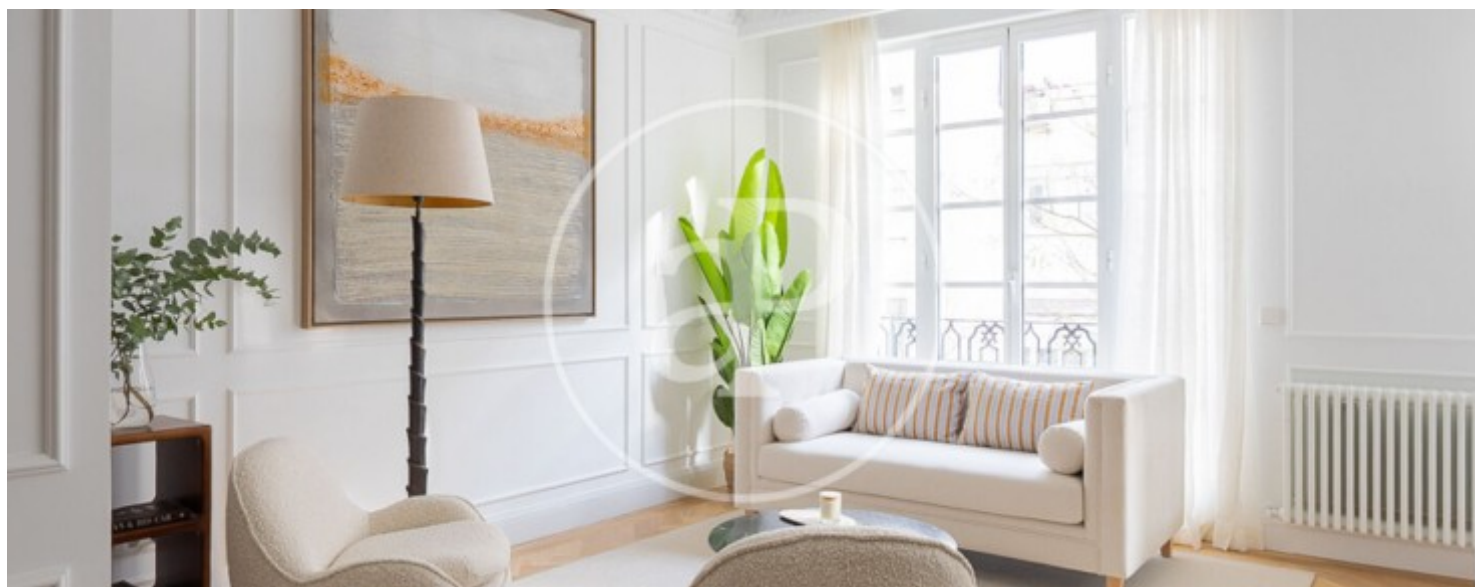
REF. VM2506024





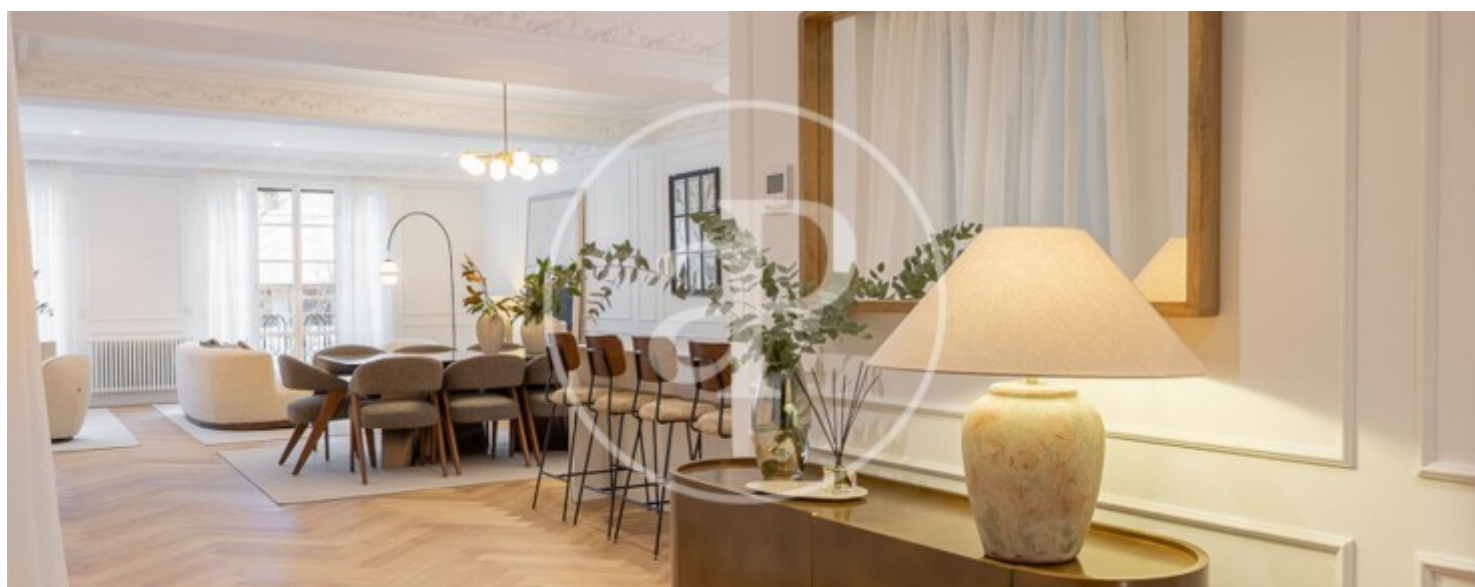
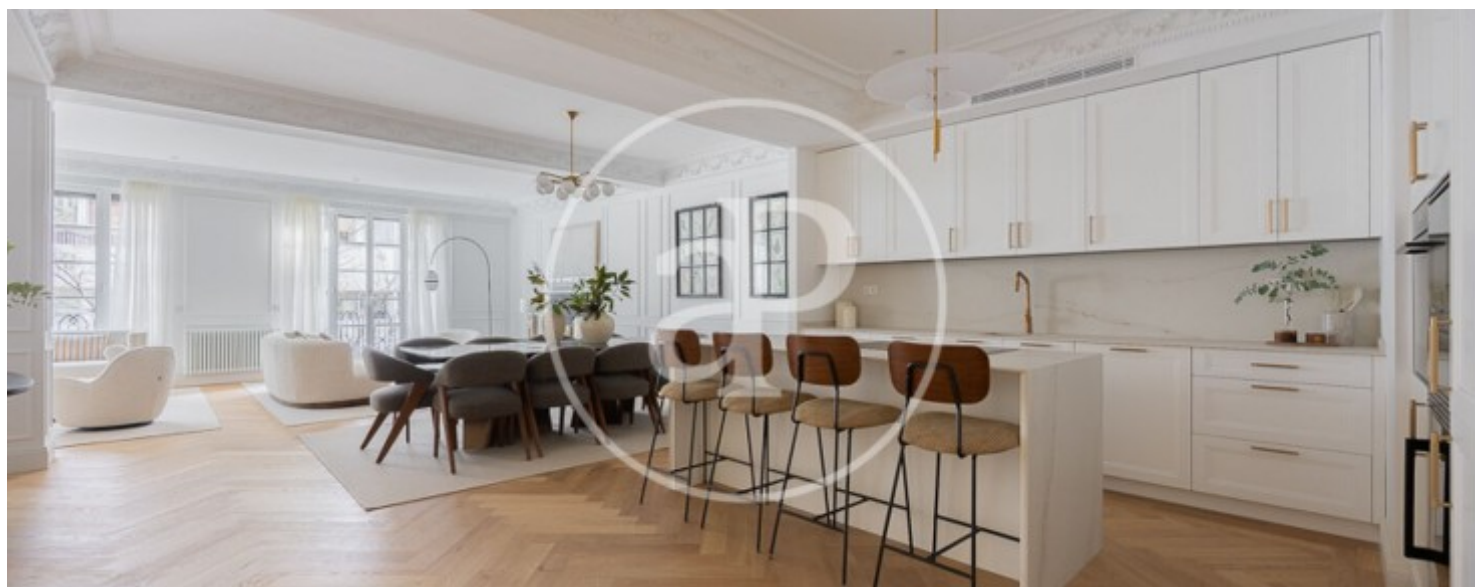
Castellana, Madrid

REF. VM2506024



Castellana, Madrid

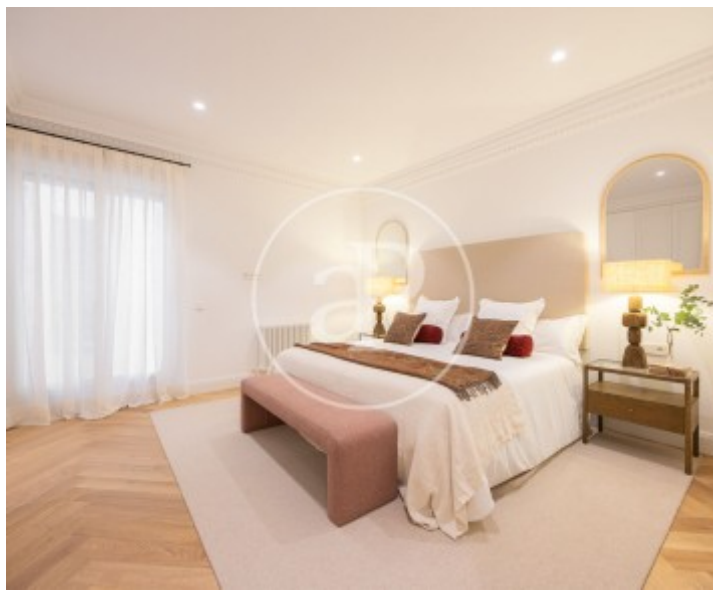
REF. VM2506024





Castellana, Madrid

REF. VM2506024



Los datos de cada inmueble no son parte de una oferta o contrato. No debe considerar exactos o factuales las declaraciones hechas por aProperties, verbalmente o por escrito, respecto del inmueble, el estado en que se encuentra o su valor. Las fotografías sólo muestran partes determinadas del inmueble tal y como eran en el momento que se tomaron. Las áreas, dimensiones y las distancias que se proporcionan sólo son aproximadas y deben ser comprobadas por el cliente. Las imágenes generadas por ordenador solo son una indicación de la posible apariencia del inmueble, y pueden cambiar en cualquier momento. La información respecto a un inmueble es susceptible de cambiar en cualquier momento.

Para **más información** o  
para concertar una cita

[apropertiesmadrid@aproperties.es](mailto:apropertiesmadrid@aproperties.es)  
Tel: 91 800 54 65  
[www.aproperties.es](http://www.aproperties.es)