

Castellana, Madrid

REF. VM2505053

Piso en venta en Castellana

Características

- ✓ Vistas
- ✓ Calefacción
- ✓ Amueblado
- ✓ AACC
- ✓ Ascensor
- ✓ Conserje
- ✓ Tiene parking

Superficie
241 m²

Dormitorios
4

Baños
4

Precio
2.950.000 €



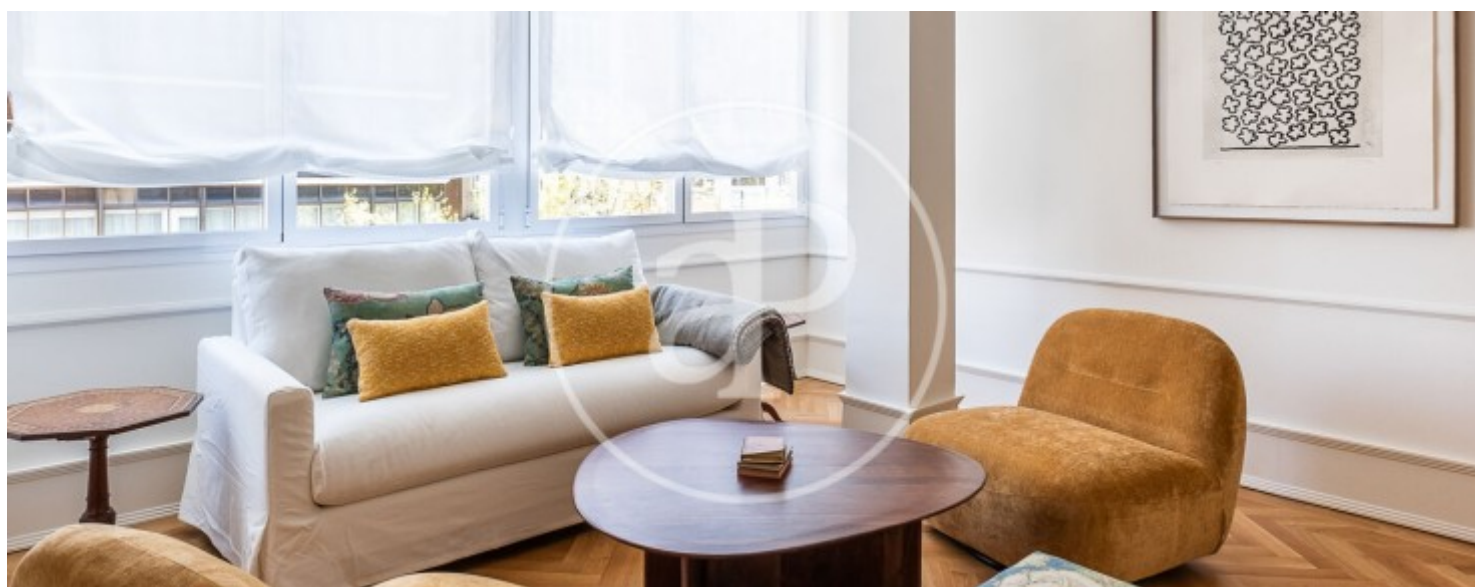
En el prestigioso Barrio de Salamanca, en una excelente ubicación próxima a la intersección de las representativas calles de Príncipe de Vergara con Diego de León, a su paso por la zona de Castellana, APROPERTIES ofrece a la venta esta magnífica vivienda íntegramente reformada, amueblada y nueva a estrenar. Ubicada en una finca moderna, se trata de una tercera planta exterior muy luminosa con orientación oeste y de 241m² construidos. La zona de día consta de un espacioso salón-comedor de 62m² con una amplia cocina abierta, elegante, funcional y de diseño equipada con todos los electrodomésticos de primeras marcas. Cuenta esta zona con acceso directo a un espacioso cuarto de lavado. La zona de noche la integran tres

amplios dormitorios dobles con armarios empotrados, teniendo el principal vestidor y 3 baños completos, todos ellos en suite. La vivienda cuenta además con un aseo de cortesía y un estranjicia de despacho, que podría convertirse en un cuarto dormitorio, si las necesidades del cliente así lo requieren. Tiene aire acondicionado por conducto en todas las estancias y la calefacción y el agua son individuales por gas. A destacar de esta maravillosa vivienda, la profesionalidad de su reforma en la que se han seguido los estándares de la...

Contacta con nosotros,
estaremos encantados de atenderte,
para ofrecerte más detalles e información.

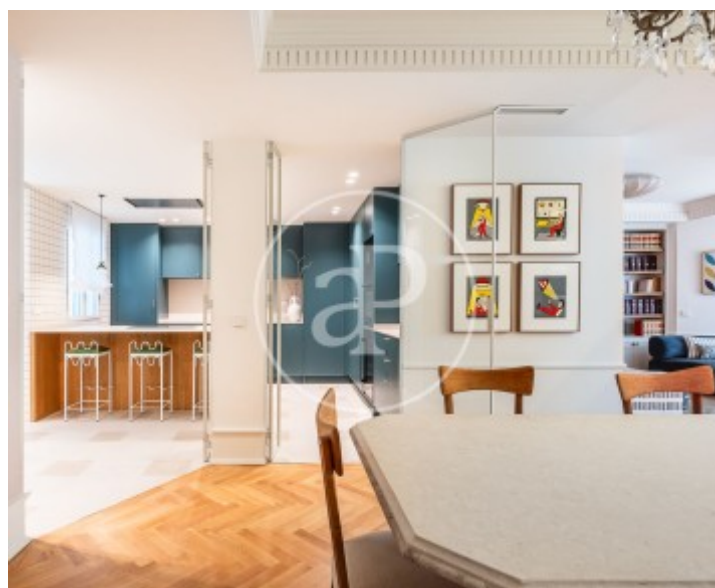
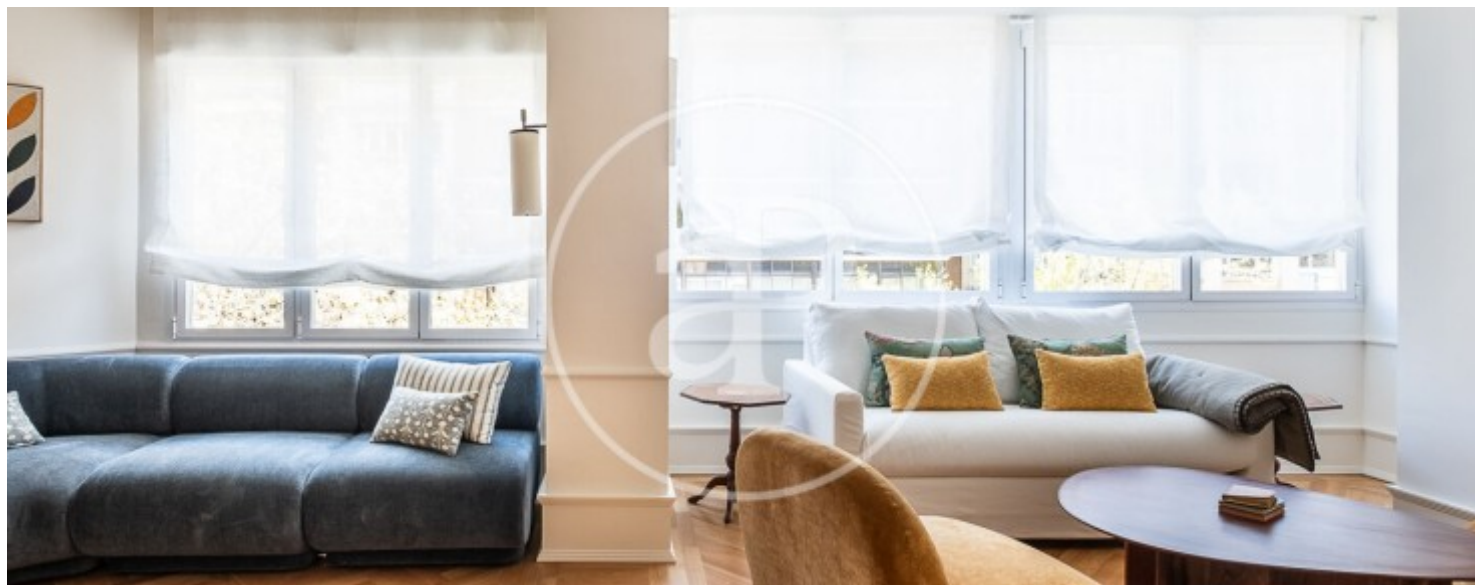
Castellana, Madrid

REF. VM2505053



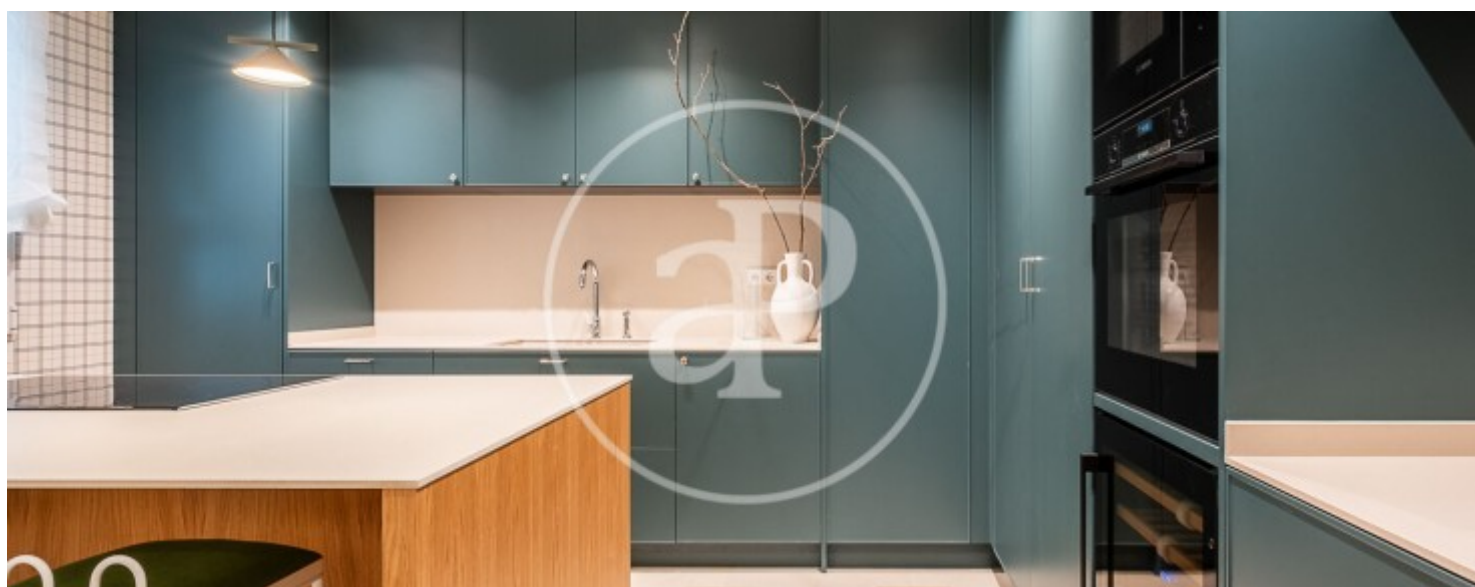
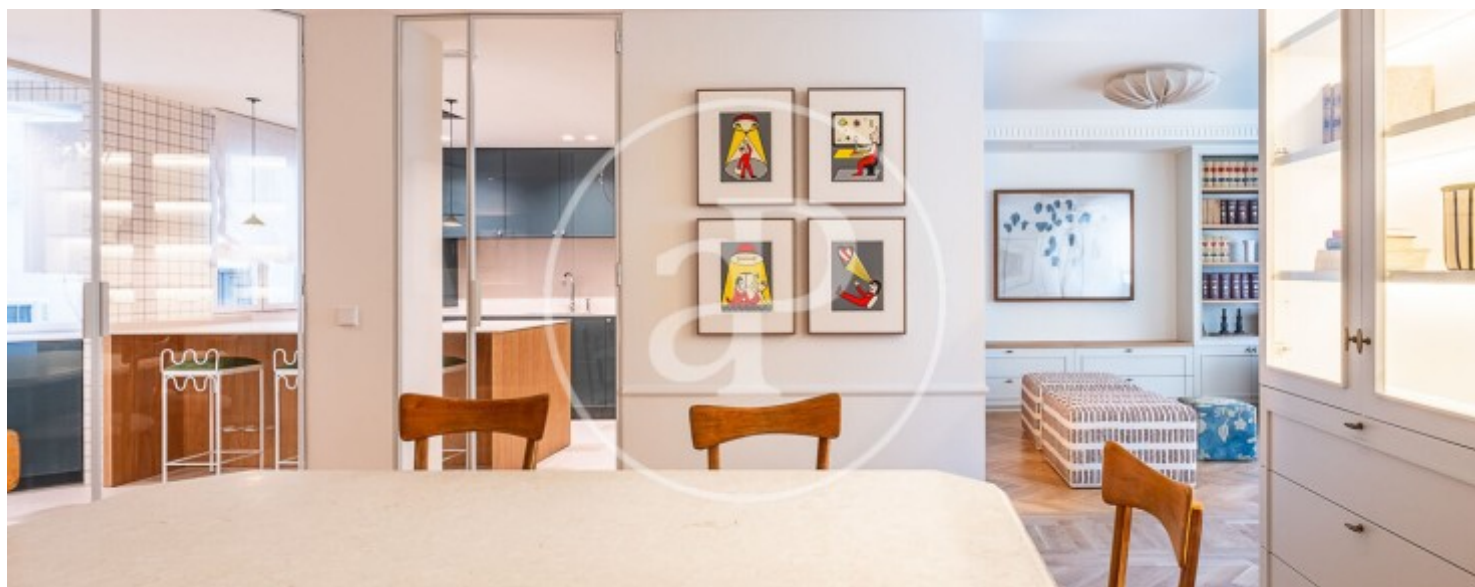
Castellana, Madrid

REF. VM2505053



Castellana, Madrid

REF. VM2505053



Castellana, Madrid

REF. VM2505053



Los datos de cada inmueble no son parte de una oferta o contrato. No debe considerar exactos o factuales las declaraciones hechas por aProperties, verbalmente o por escrito, respecto del inmueble, el estado en que se encuentra o su valor. Las fotografías sólo muestran partes determinadas del inmueble tal y como eran en el momento que se tomaron. Las áreas, dimensiones y las distancias que se proporcionan sólo son aproximadas y deben ser comprobadas por el cliente. Las imágenes generadas por ordenador solo son una indicación de la posible apariencia del inmueble, y pueden cambiar en cualquier momento. La información respecto a un inmueble es susceptible de cambiar en cualquier momento.

Para **más información** o
para concertar una cita

apropertiesmadrid@aproperties.es
Tel: 91 800 54 65
www.aproperties.es