

Castellana, Madrid

REF. VM2605038

Piso en venta en el Barrio Salamanca

Características

- ✓ Vistas
- ✓ Trastero
- ✓ Ascensor
- ✓ Tiene parking
- ✓ Calefacción
- ✓ AACC
- ✓ Conserje

Precio

2.400.000 €

Superficie
231 m²

Dormitorios
4

Baños
3



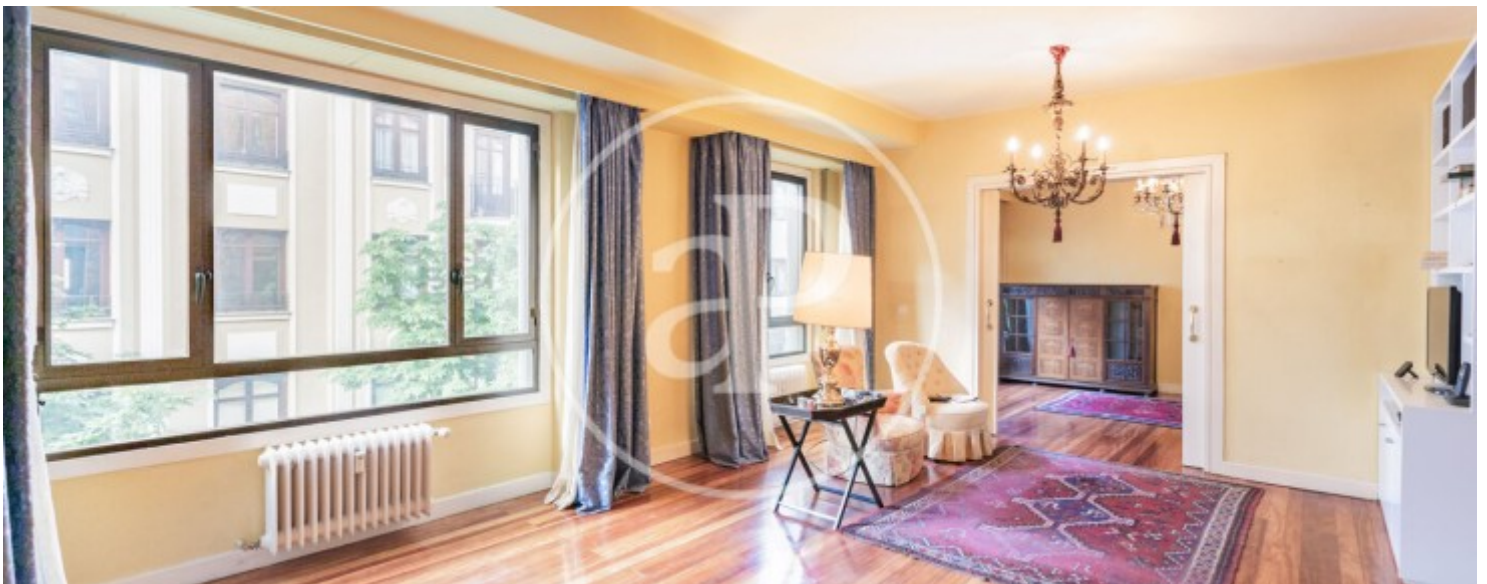
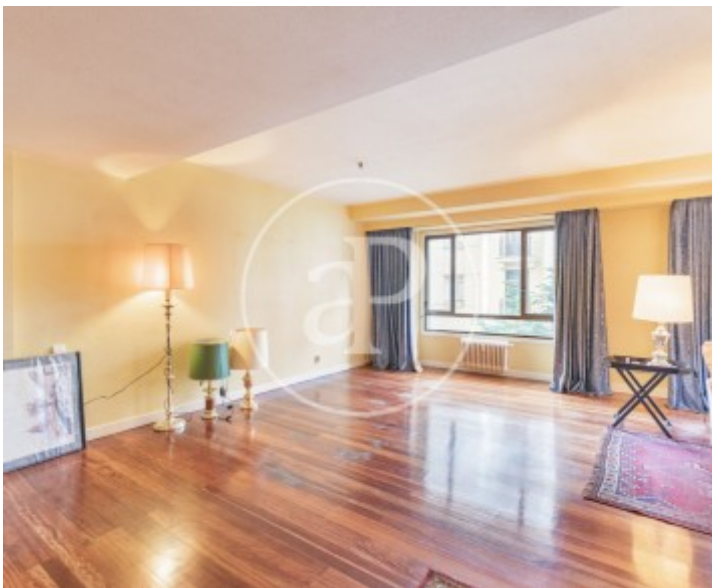
En la calle Maldonado, entre Núñez de Balboa y Castelló, en pleno barrio de Salamanca, se encuentra esta amplia vivienda exterior de 232 m² situada en una tercera planta con orientación sur. Una ubicación prime dentro de una de las zonas más consolidadas y demandadas de Madrid, rodeada de comercios selectos, restauración de alto nivel y excelentes conexiones, que refuerzan su atractivo residencial y su valor patrimonial. La propiedad, actualmente a reformar, ofrece una base excepcional para diseñar una vivienda a medida en una de las mejores zonas de la capital. Cuenta con cuatro dormitorios y tres baños, además de una distribución con múltiples posibilidades de actualización. Sus cuatro ventanales a la calle

Maldonado aportan una gran entrada de luz natural y una agradable sensación de amplitud, especialmente valorada en proyectos de reforma integral de alto nivel. El edificio dispone de plaza de garaje en la finca, portero físico y ascensor principal y de servicio, elementos que aportan comodidad y funcionalidad en el día a día. La orientación sur garantiza luminosidad constante, reforzando el potencial de la vivienda como proyecto residencial de alto standing. Una oportunidad singular para crear una vivienda única en una de las calles más...

Contacta con nosotros,
estaremos encantados de atenderte,
para ofrecerte más detalles e información.

Castellana, Madrid

REF. VM2605038



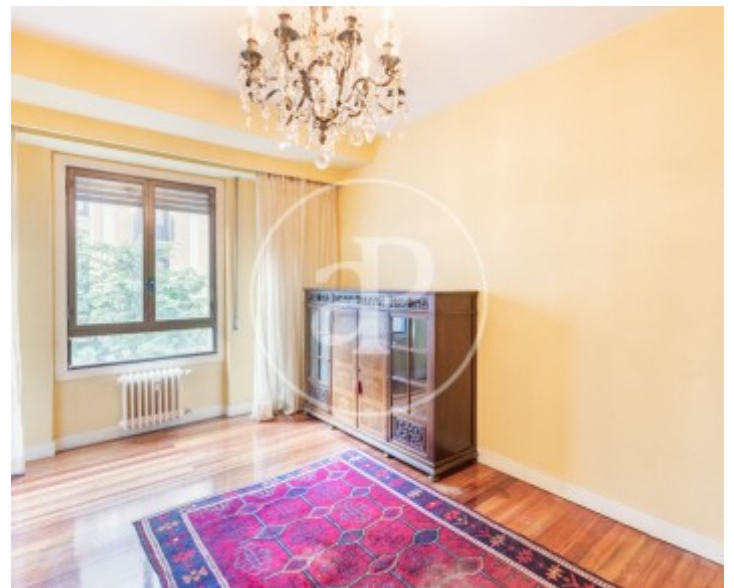
Castellana, Madrid

REF. VM2605038



Castellana, Madrid

REF. VM2605038



Castellana, Madrid

REF. VM2605038



Los datos de cada inmueble no son parte de una oferta o contrato. No debe considerar exactos o factuales las declaraciones hechas por aProperties, verbalmente o por escrito, respecto del inmueble, el estado en que se encuentra o su valor. Las fotografías sólo muestran partes determinadas del inmueble tal y como eran en el momento que se tomaron. Las áreas, dimensiones y las distancias que se proporcionan sólo son aproximadas y deben ser comprobadas por el cliente. Las imágenes generadas por ordenador solo son una indicación de la posible apariencia del inmueble, y pueden cambiar en cualquier momento. La información respecto a un inmueble es susceptible de cambiar en cualquier momento.

Para **más información** o
para concertar una cita

apropertiesmadrid@aproperties.es
Tel: 91 800 54 65
www.aproperties.es