

Castellana, Madrid

REF. VM2506031

## Piso en venta en calle Castelló

### Características

- ✓ Vistas
- ✓ Calefacción
- ✓ Amueblado
- ✓ Trastero
- ✓ AACC
- ✓ Ascensor
- ✓ Conserje
- ✓ Tiene parking

Superficie  
**228 m<sup>2</sup>**

Dormitorios  
**3**

Baños  
**4**

Precio  
**3.350.000 €**



**aProperties presenta esta exclusiva vivienda exterior en el prestigioso barrio de Castellana, distrito Salamanca.**

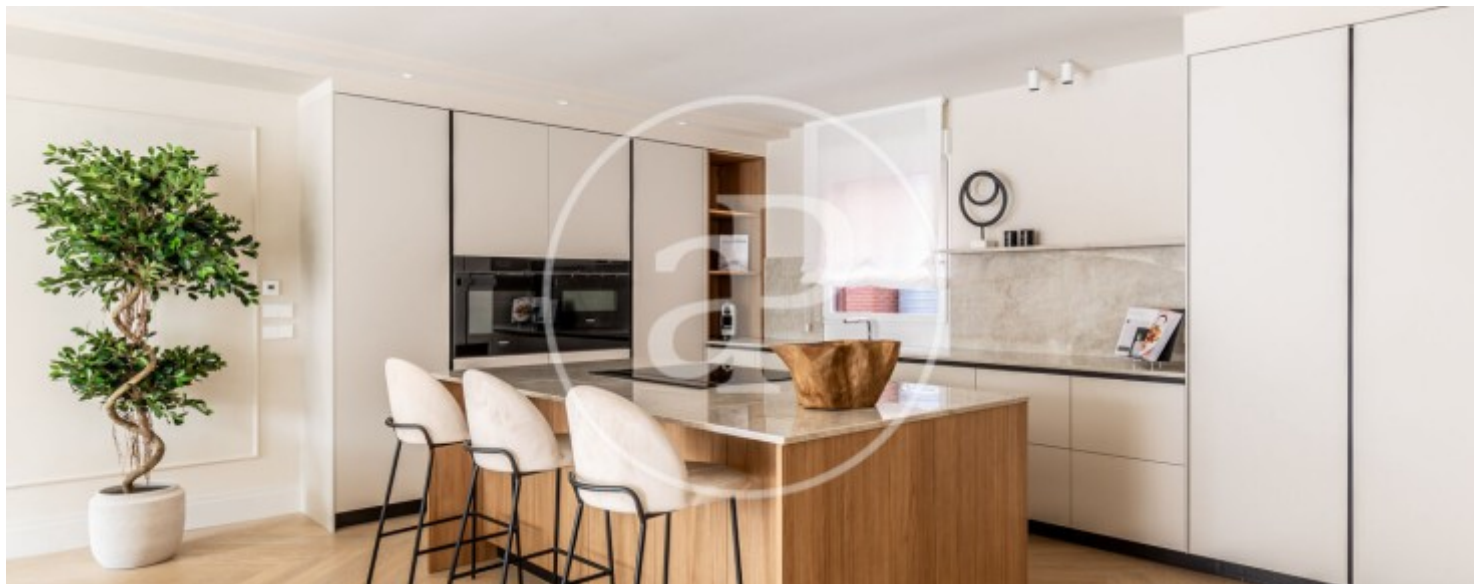
Con una superficie de 228 m<sup>2</sup>, situado en quinta planta y muchísima luz, este piso destaca por su cuidado diseño de interiorismo y mobiliario, ofreciendo un ambiente de cálido y con mucho estilo. Al entrar en la vivienda encontramos un amplio hall que distribuye la vivienda en dos zonas diferenciadas. Amplio salón con zona comedor y perfectamente integrada encontramos la maravillosa cocina que cuenta con una estupenda isla, totalmente equipada y electrodomésticos de alta gama y despensa. El inmueble cuenta con un

aseo de cortesía para invitados y una zona de lavandería. Pasando a la zona más privada encontramos tres amplias habitaciones dobles, dos de ellas con baño en suite, la principal con vestidor de gran capacidad de almacenaje y distinguido diseño. La tercera habitación con el baño en el pasillo. La vivienda cuenta con plaza de garaje incluida en el precio y trastero. La finca tiene conserje, dos ascensores y acceso adaptado. Esta vivienda ha sido diseñada con todo el detalle y altas calidades, asegurando un lujoso espacio acogedor...

**Contacta con nosotros,**  
estaremos encantados de atenderte,  
para ofrecerte más detalles e información.

Castellana, Madrid

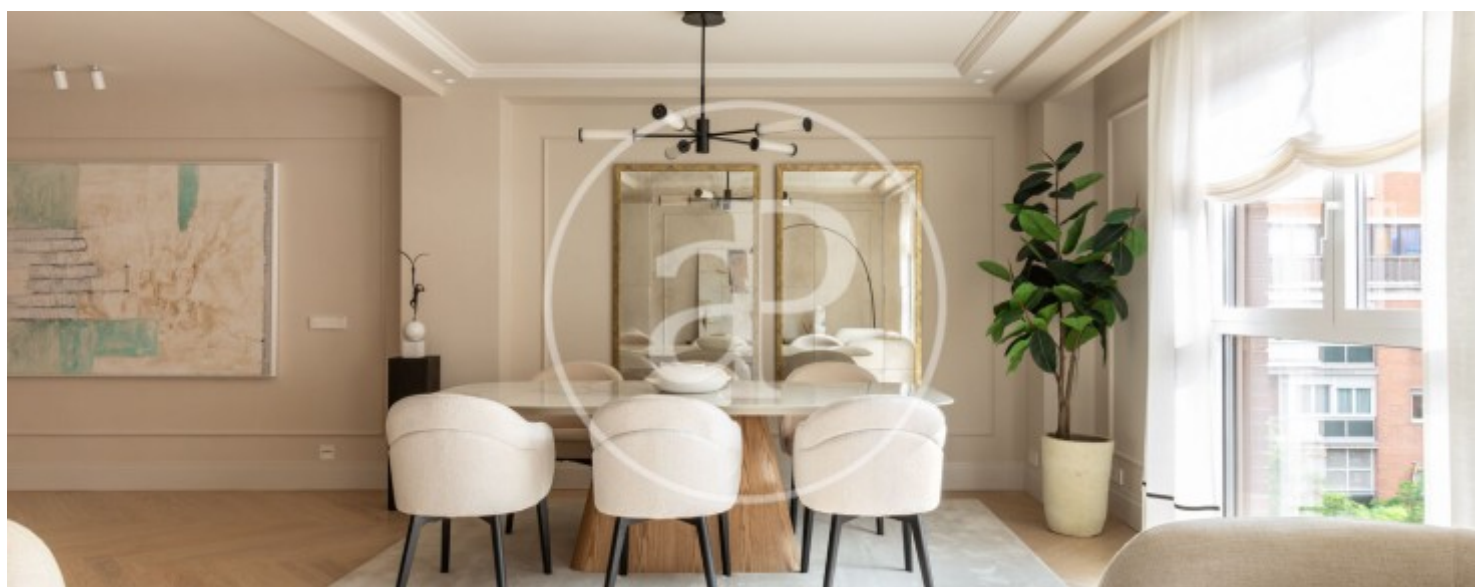
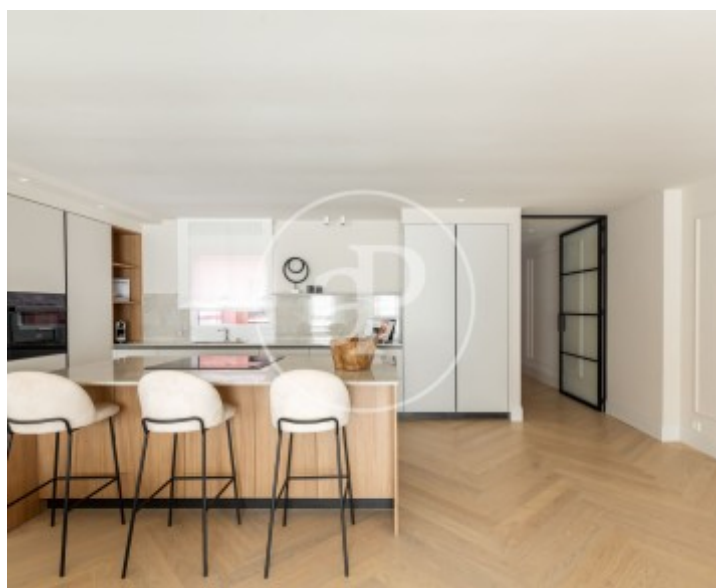
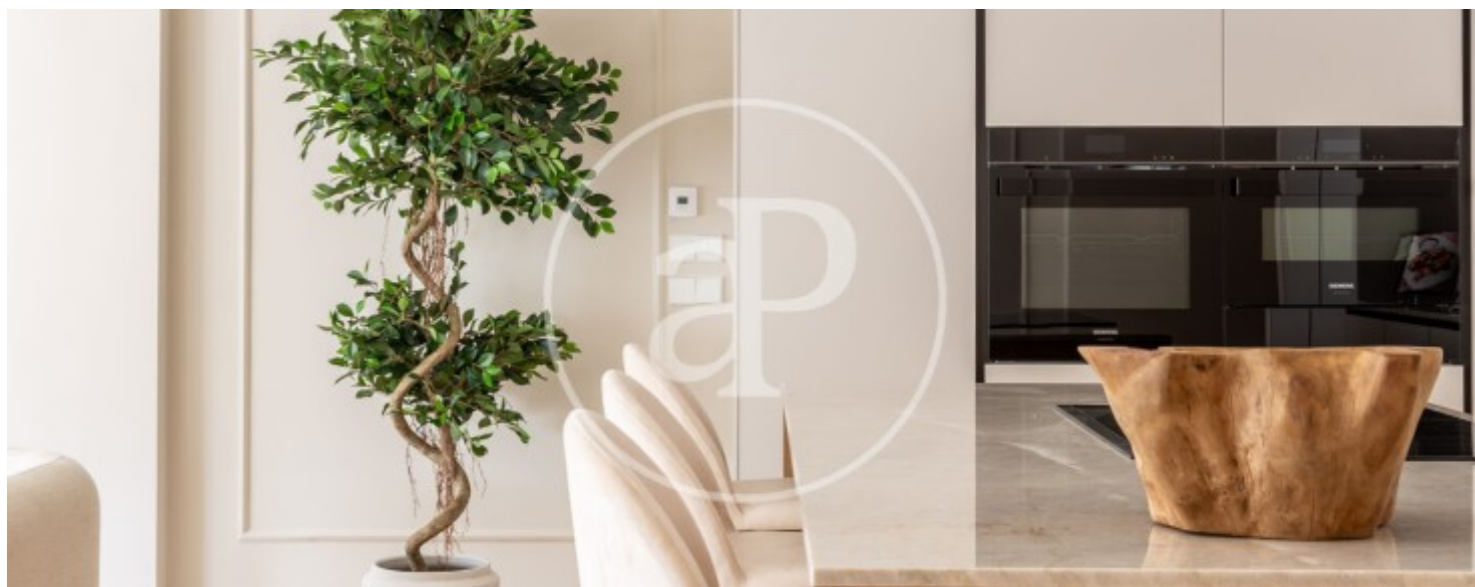
REF. VM2506031





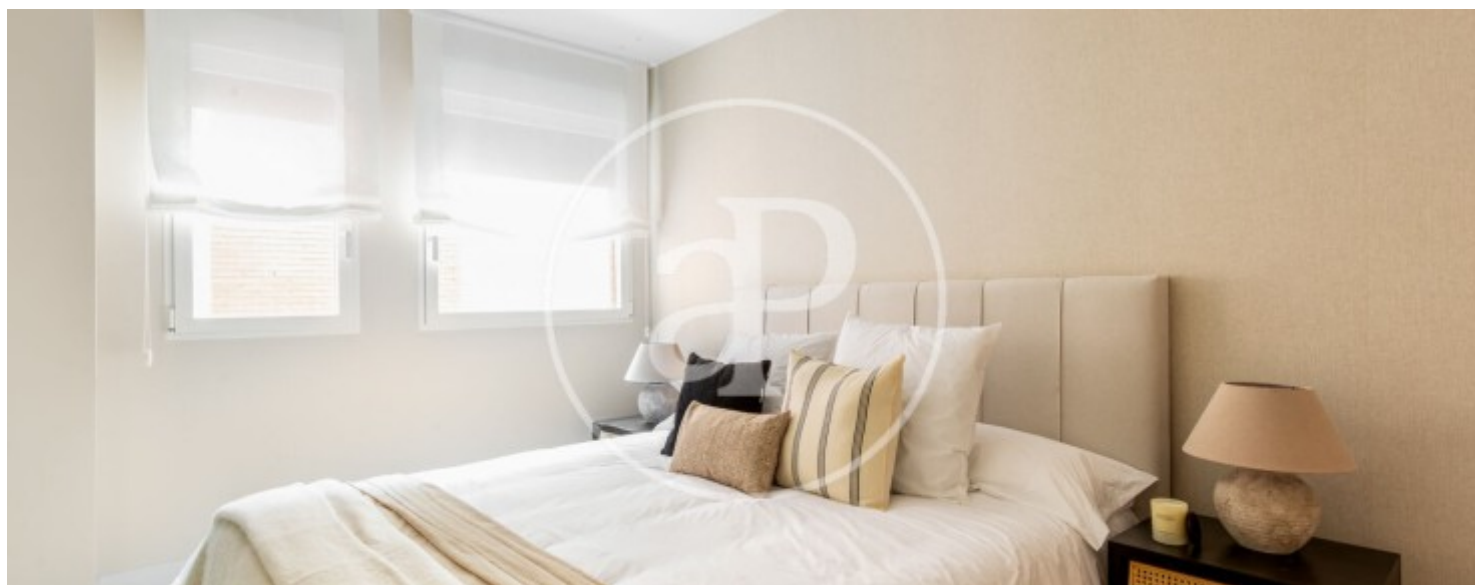
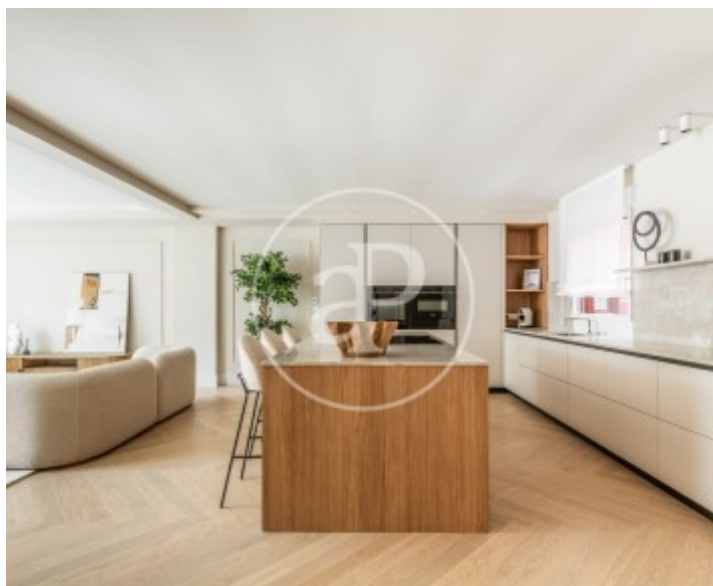
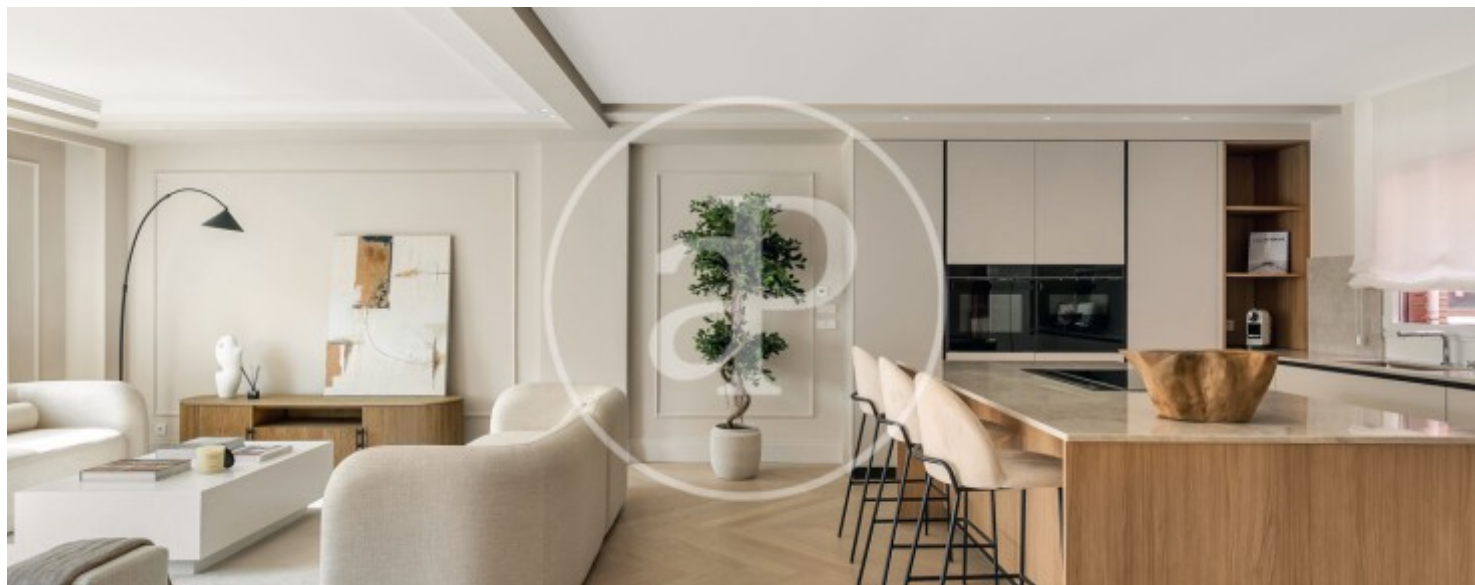
Castellana, Madrid

REF. VM2506031



Castellana, Madrid

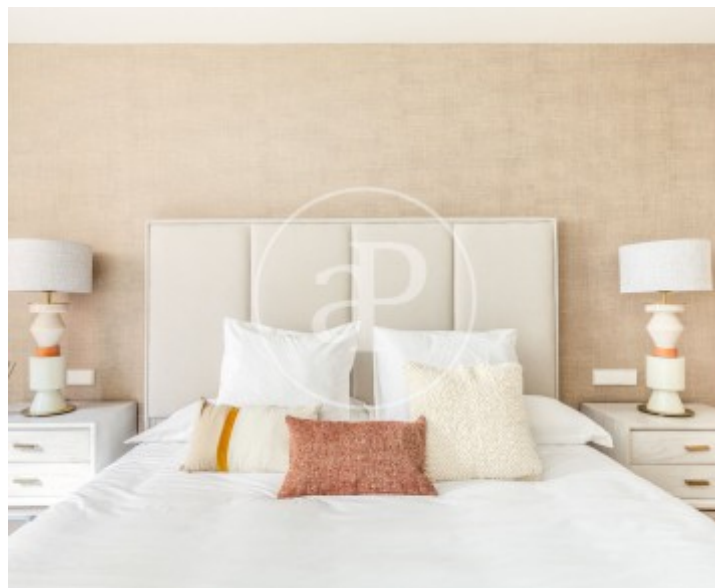
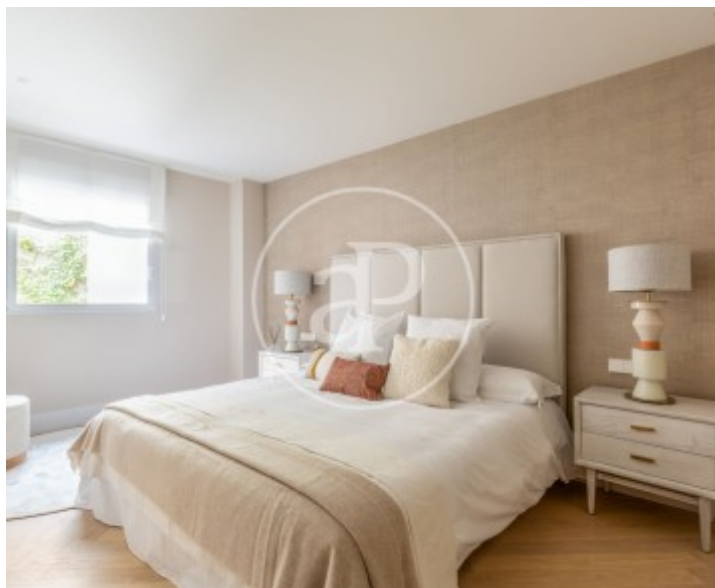
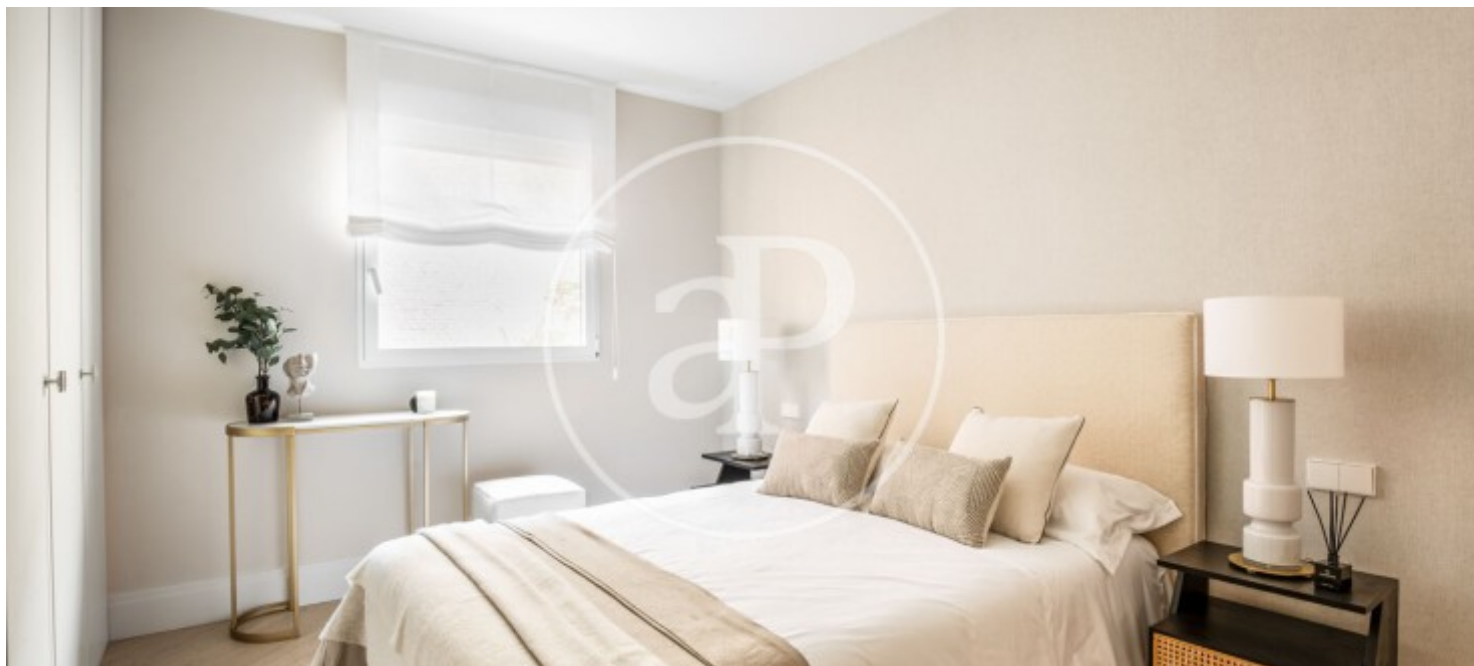
REF. VM2506031





Castellana, Madrid

REF. VM2506031



Los datos de cada inmueble no son parte de una oferta o contrato. No debe considerar exactos o factuales las declaraciones hechas por aProperties, verbalmente o por escrito, respecto del inmueble, el estado en que se encuentra o su valor. Las fotografías sólo muestran partes determinadas del inmueble tal y como eran en el momento que se tomaron. Las áreas, dimensiones y las distancias que se proporcionan sólo son aproximadas y deben ser comprobadas por el cliente. Las imágenes generadas por ordenador solo son una indicación de la posible apariencia del inmueble, y pueden cambiar en cualquier momento. La información respecto a un inmueble es susceptible de cambiar en cualquier momento.

Para **más información** o  
para concertar una cita

[apropertiesmadrid@aproperties.es](mailto:apropertiesmadrid@aproperties.es)  
Tel: 91 800 54 65  
[www.aproperties.es](http://www.aproperties.es)