

Castellana, Madrid

REF. VM2603002

Piso en venta Núñez de Balboa

Características

- ✓ Vistas
- ✓ Amueblado
- ✓ AACC
- ✓ Ascensor
- ✓ Tiene parking
- ✓ Calefacción
- ✓ Trastero
- ✓ Terraza
- ✓ Conserje

Precio

3.170.000 €

Superficie
218 m²

Dormitorios
4

Baños
4



Magnífica vivienda completamente exterior en chaflán, reformada con espectacular, terraza, trastero y con opción de plaza de garaje en finca moderna de gran portal y cuidadas, zonas comunes, en la representativa Calle de Núñez de Balboa. Barrio de Salamanca Castellana Rodeado de restaurantes, comercios todos los servicios. La vivienda se caracteriza por su extraordinaria luminosidad, la exterioridad y amplitud de todas su estancias y su magnífica reforma Rodeado de restaurantes, comercios todos los servicios. La vivienda es completamente exterior. ¿Te imaginas vivir aquí?

Contacta con nosotros,
estaremos encantados de atenderte,
para ofrecerte más detalles e información.

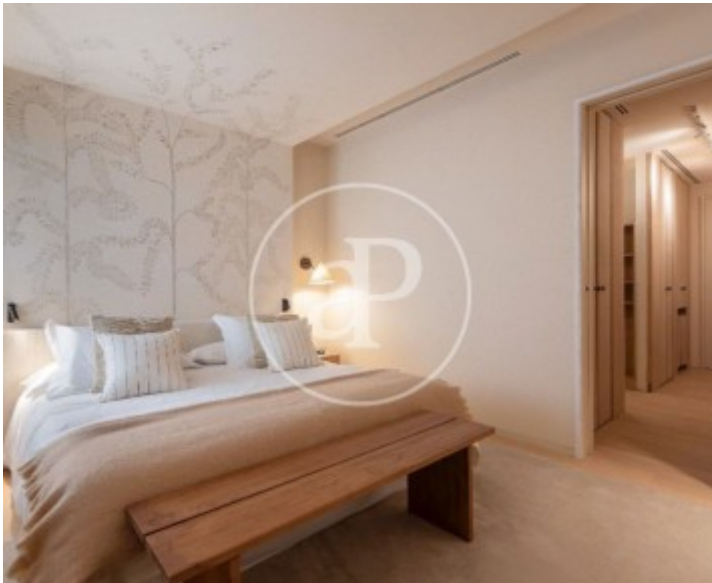
Castellana, Madrid

REF. VM2603002



Castellana, Madrid

REF. VM2603002



Los datos de cada inmueble no son parte de una oferta o contrato. No debe considerar exactos o factuales las declaraciones hechas por aProperties, verbalmente o por escrito, respecto del inmueble, el estado en que se encuentra o su valor. Las fotografías sólo muestran partes determinadas del inmueble tal y como eran en el momento que se tomaron. Las áreas, dimensiones y las distancias que se proporcionan sólo son aproximadas y deben ser comprobadas por el cliente. Las imágenes generadas por ordenador solo son una indicación de la posible apariencia del inmueble, y pueden cambiar en cualquier momento. La información respecto a un inmueble es susceptible de cambiar en cualquier momento.

Para **más información** o
para concertar una cita

apropertiesmadrid@aproperties.es
Tel: 91 800 54 65
www.aproperties.es

Castellana, Madrid

REF. VM2603002



Los datos de cada inmueble no son parte de una oferta o contrato. No debe considerar exactos o factuales las declaraciones hechas por aProperties, verbalmente o por escrito, respecto del inmueble, el estado en que se encuentra o su valor. Las fotografías sólo muestran partes determinadas del inmueble tal y como eran en el momento que se tomaron. Las áreas, dimensiones y las distancias que se proporcionan sólo son aproximadas y deben ser comprobadas por el cliente. Las imágenes generadas por ordenador solo son una indicación de la posible apariencia del inmueble, y pueden cambiar en cualquier momento. La información respecto a un inmueble es susceptible de cambiar en cualquier momento.

Para **más información** o
para concertar una cita

apropertiesmadrid@aproperties.es
Tel: 91 800 54 65
www.aproperties.es