

Castellana, Madrid

REF. VM2603003

Residencia de lujo totalmente reformada y amueblada en Barrio de Salamanca

Características

- ✓ Vistas
- ✓ Calefacción
- ✓ Amueblado
- ✓ Trastero
- ✓ AACC
- ✓ Ascensor
- ✓ Conserje
- ✓ Tiene parking

Superficie
217 m²

Dormitorios
3

Baños
4

Precio

2.920.000 €



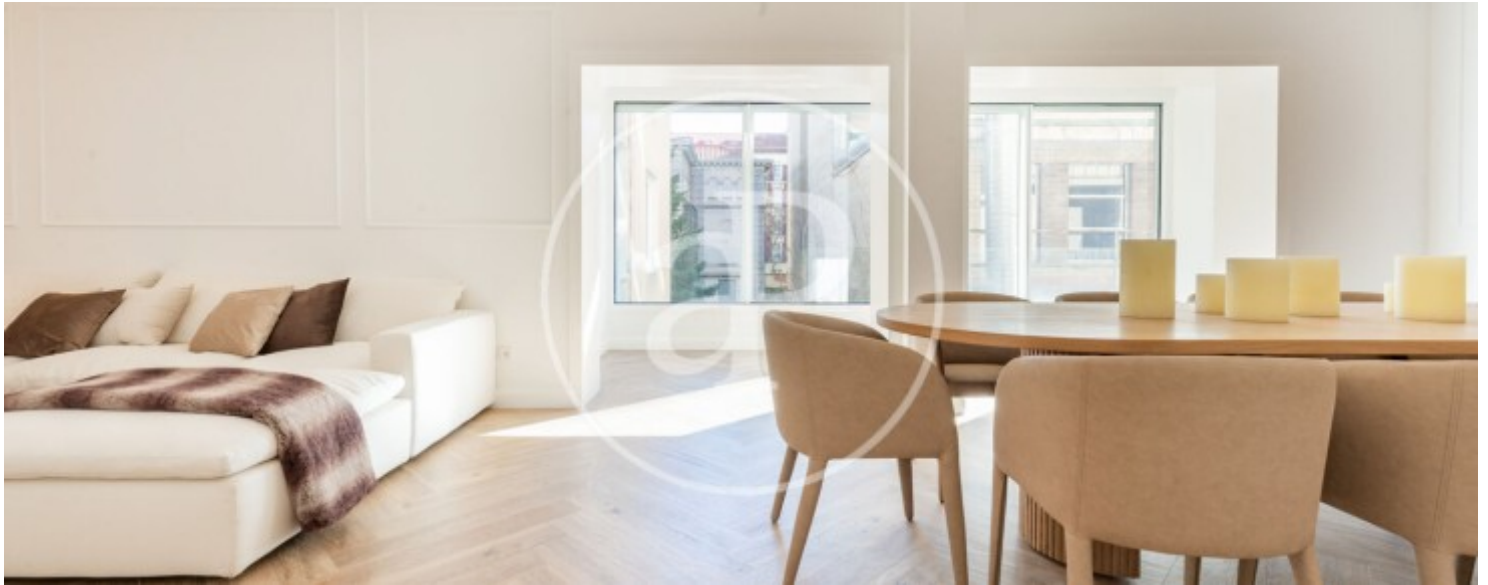
En la prestigiosa calle Lagasca, en pleno corazón del Barrio de Salamanca, una de las direcciones más exclusivas de Madrid, se presenta esta residencia única que redefine el concepto de elegancia contemporánea en la capital. Ubicada en la segunda planta de un edificio de 1948, con la elegancia arquitectónica propia de la zona y ascensor en jaula que conserva el encanto clásico combinado con las comodidades de un hogar moderno. esta propiedad ha sido completamente transformada en una vivienda de autor, donde cada detalle ha sido cuidadosamente diseñado para ofrecer una experiencia residencial de alto nivel. El área social se concibe como un espacio abierto, sofisticado y luminoso, donde el salón-comedor se convierte en el

auténtico protagonista. Sus grandes ventanales, orientados a un entorno ajardinado privado, aportan una sensación de calma, privacidad y exclusividad difícil de encontrar en esta ubicación. La cocina, discretamente integrada, responde a un diseño funcional y elegante, pensado para convivir con naturalidad con la zona de estar. La zona privada se compone de tres suites amplias, cada una concebida como un espacio independiente de confort y descanso, acompañadas de un aseo de cortesía para invitados. La vivienda ha sido ejecutada con...

Contacta con nosotros,
estaremos encantados de atenderte,
para ofrecerte más detalles e información.

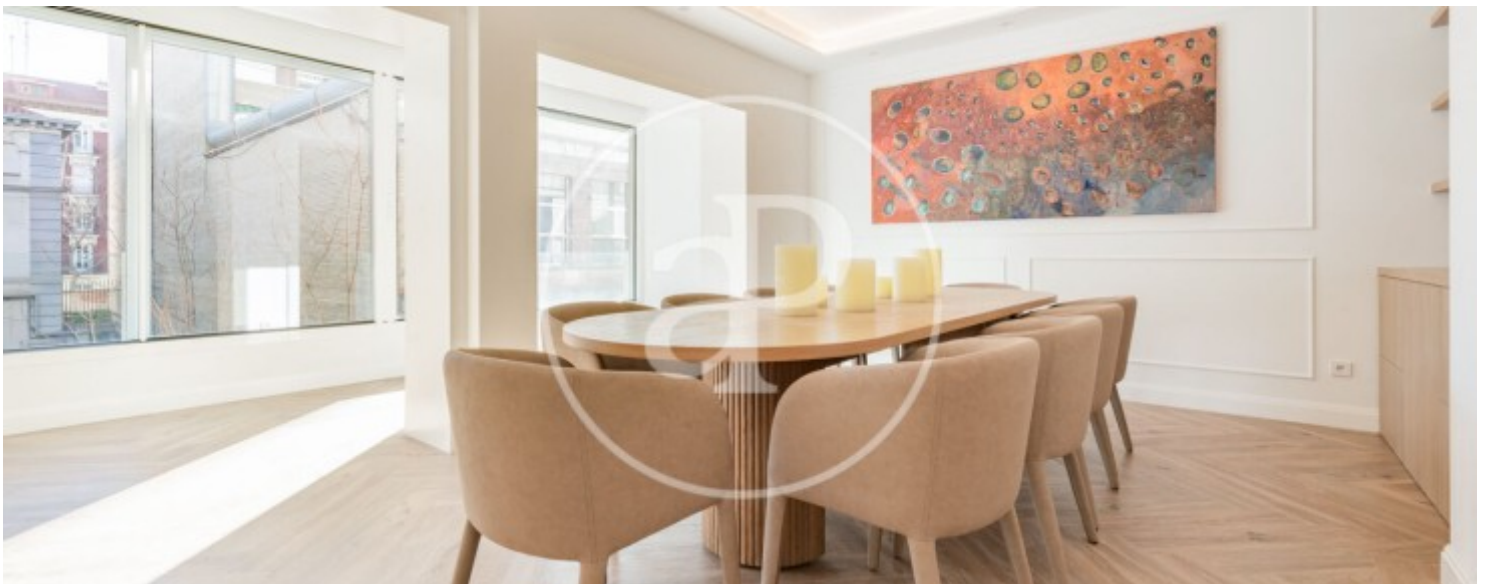
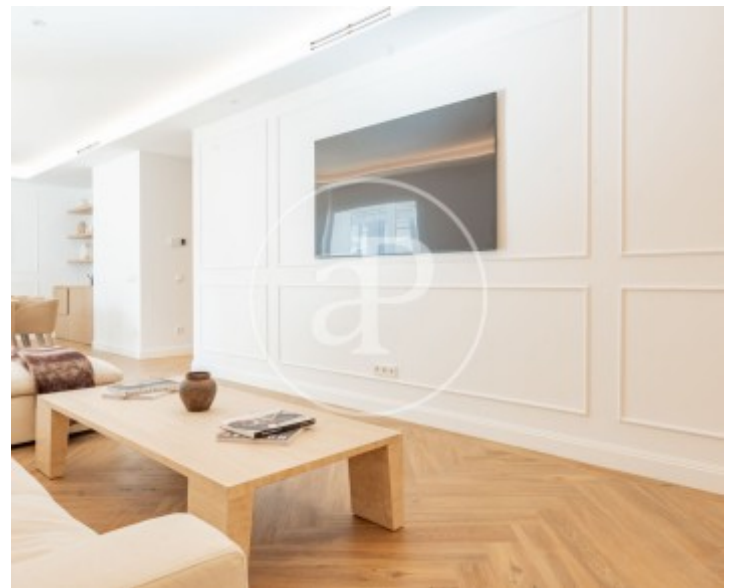
Castellana, Madrid

REF. VM2603003



Castellana, Madrid

REF. VM2603003



Castellana, Madrid

REF. VM2603003



Castellana, Madrid

REF. VM2603003



Los datos de cada inmueble no son parte de una oferta o contrato. No debe considerar exactos o factuales las declaraciones hechas por aProperties, verbalmente o por escrito, respecto del inmueble, el estado en que se encuentra o su valor. Las fotografías sólo muestran partes determinadas del inmueble tal y como eran en el momento que se tomaron. Las áreas, dimensiones y las distancias que se proporcionan sólo son aproximadas y deben ser comprobadas por el cliente. Las imágenes generadas por ordenador solo son una indicación de la posible apariencia del inmueble, y pueden cambiar en cualquier momento. La información respecto a un inmueble es susceptible de cambiar en cualquier momento.

Para **más información** o
para concertar una cita

apropertiesmadrid@aproperties.es
Tel: 91 800 54 65
www.aproperties.es