

Castellana, Madrid

REF. VM2602047

Piso en venta en Claudio Coello

Características

Superficie

212 m²

Dormitorios

2

Baños

3

- ✓ Vistas
- ✓ Amueblado
- ✓ Trastero
- ✓ AACC
- ✓ Ascensor
- ✓ Conserje

Precio

2.190.000 €



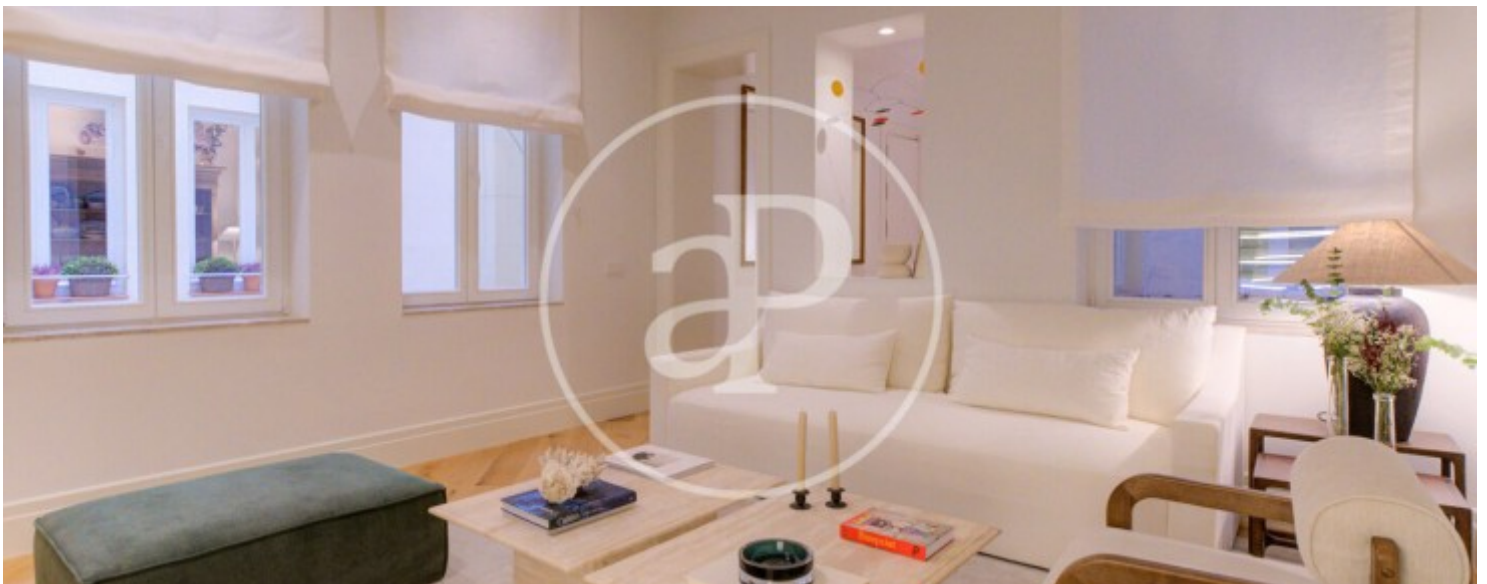
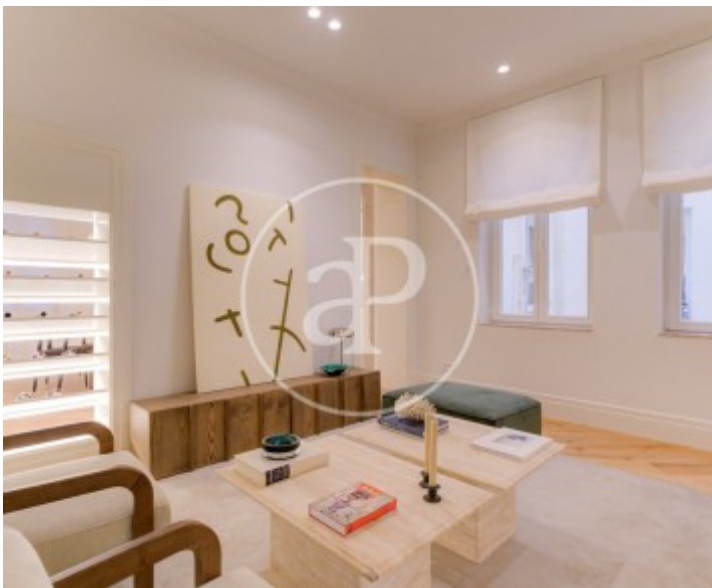
Piso reformado y amueblado con vistas al Museo Lázaro Galdiano, en una ubicación privilegiada del Barrio de Salamanca, con agradables vistas al Museo Lázaro Galdiano y sus jardines, se encuentra esta magnífica vivienda de 212 m², completamente reformada con materiales de primera calidad y lista para entrar a vivir. La zona de día ofrece un amplio salón comedor, muy luminoso, ideal para disfrutar y recibir invitados, junto a una cocina totalmente equipada con zona de lavadero independiente. La zona de descanso cuenta con dos dormitorios dobles en suite y un aseo de cortesía. Se entrega totalmente amueblada y se sitúa en una finca representativa con servicio de portería, en una calle tranquila a escasos metros de Serrano,

rodeada de comercios, restaurantes y excelentes comunicaciones. Una oportunidad única en una de las zonas más exclusivas de Madrid. El barrio de Castellana en Madrid es el epicentro del lujo y la elegancia en la ciudad. Aquí encontrarás las tiendas más exclusivas y prestigiosas, desde boutiques de moda hasta joyerías de renombre, recorriendo sus calles, Serrano, Lagasca, Ortega y Gasset, entre otras. El barrio destaca también por su arquitectura, con una mezcla de estilos que van desde lo más clásico hasta lo contemporáneo,...

Contacta con nosotros,
estaremos encantados de atenderte,
para ofrecerte más detalles e información.

Castellana, Madrid

REF. VM2602047



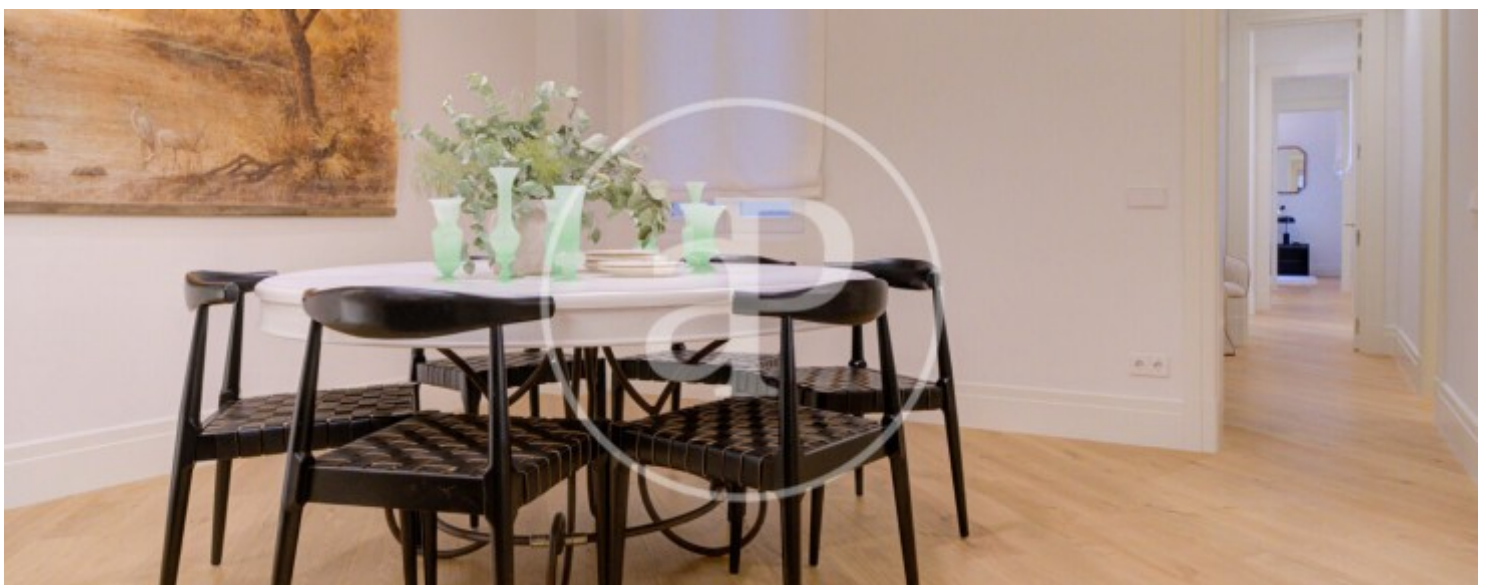
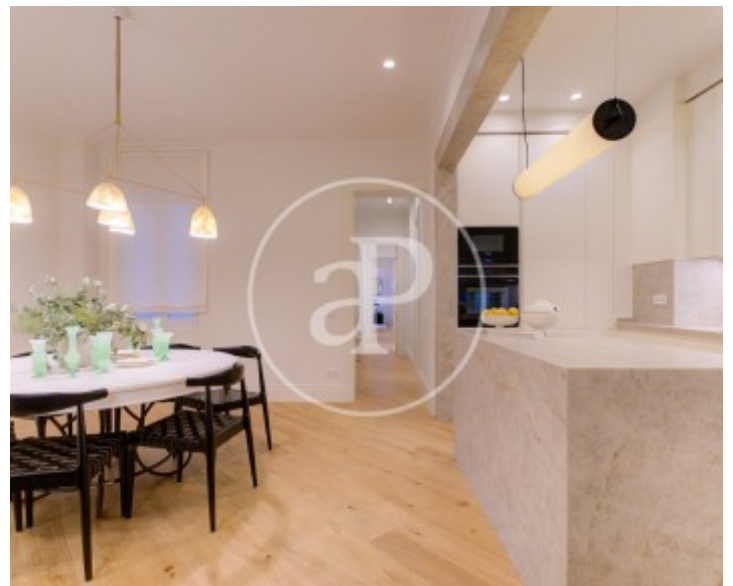
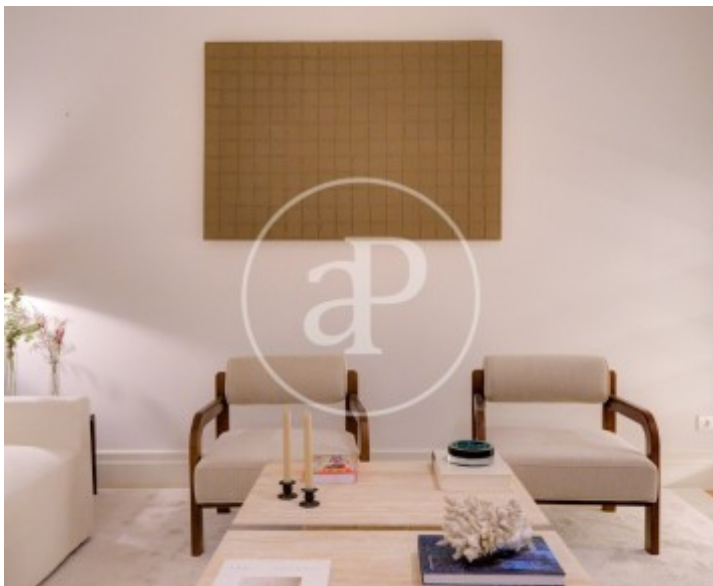
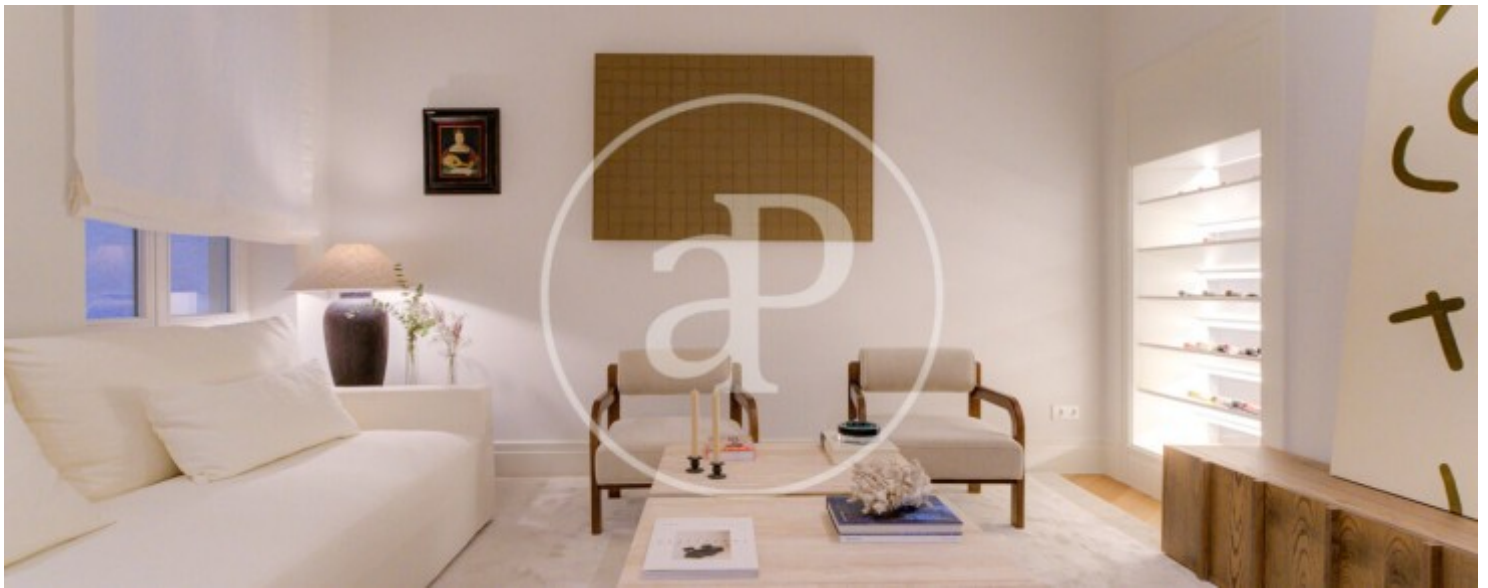
Castellana, Madrid

REF. VM2602047



Castellana, Madrid

REF. VM2602047



Castellana, Madrid

REF. VM2602047



Los datos de cada inmueble no son parte de una oferta o contrato. No debe considerar exactos o factuales las declaraciones hechas por aProperties, verbalmente o por escrito, respecto del inmueble, el estado en que se encuentra o su valor. Las fotografías sólo muestran partes determinadas del inmueble tal y como eran en el momento que se tomaron. Las áreas, dimensiones y las distancias que se proporcionan sólo son aproximadas y deben ser comprobadas por el cliente. Las imágenes generadas por ordenador solo son una indicación de la posible apariencia del inmueble, y pueden cambiar en cualquier momento. La información respecto a un inmueble es susceptible de cambiar en cualquier momento.

Para **más información** o
para concertar una cita

apropertiesmadrid@aproperties.es
Tel: 91 800 54 65
www.aproperties.es