

Castellana, Madrid

REF. VM2509024

# Piso en venta en Diego de León

## Características

- ✓ Vistas
- ✓ Calefacción
- ✓ Amueblado
- ✓ Trastero
- ✓ AACC
- ✓ Terraza
- ✓ Ascensor
- ✓ Conserje

Superficie  
**193 m<sup>2</sup>**

Dormitorios  
**4**

Baños  
**5**

Precio  
**2.850.000 €**



## Este piso ofrece una combinación inmejorable de ubicación, estilo de vida y conectividad.

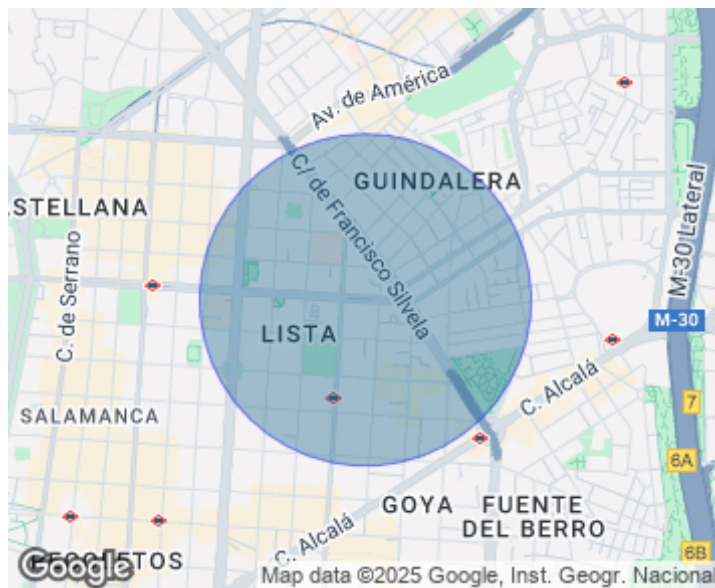
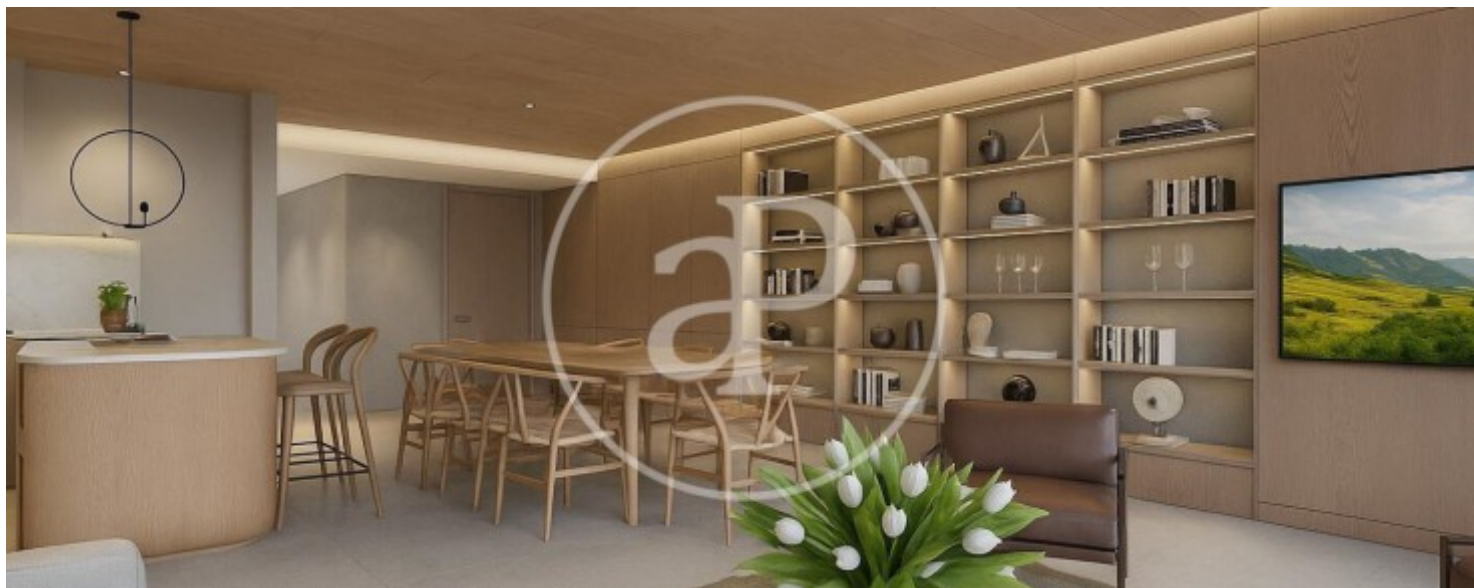
Una propiedad recién reformada muy amplia, luminosa y funcional con 193m<sup>2</sup> en los que se integran cuatro dormitorios en suite, rodeados con la zona social que dispone de un amplio salón comedor con la cocina integrada perfectamente en el ambiente urbanita de la vivienda, así como una gran terraza que prolonga la zona social. El dormitorio principal dispone de salida a una terraza que le aporta amplitud y nos asoma a la calle Diego de León, se ha recuperado la terraza original del edificio, lo que añade paso de luz desde la misma de

suelo a techo, incorporando con el sistema de apertura integral de la puertas, la continuación total al salón. Además, dispone de una zona de lavandería independiente en la zona de servicio, un aseo de cortesía situado en la zona de día. La vivienda dispone de un trastero bastante amplio. La zona mantiene una atmósfera señorial y tranquila, con edificios representativos de gran valor arquitectónico, es por esto que es un área muy demandada por todos. El barrio de Castellana en Madrid es el epicentro del lujo y la elegancia...

**Contacta con nosotros,**  
estaremos encantados de atenderte,  
para ofrecerte más detalles e información.

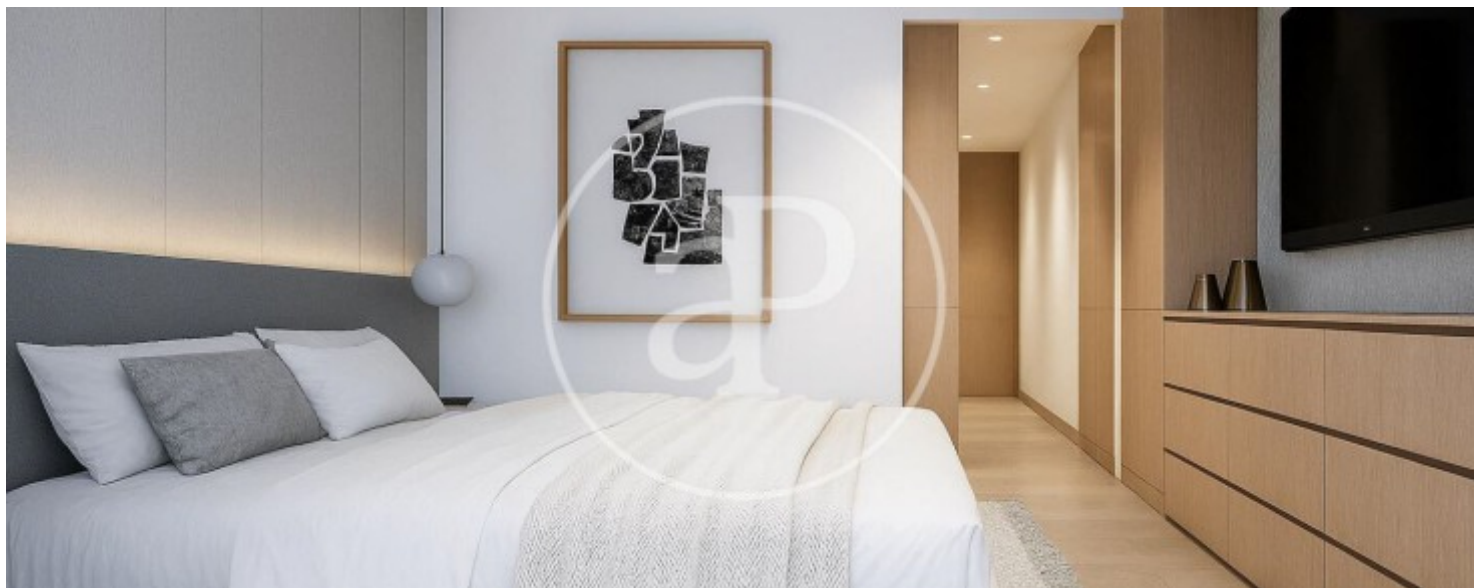
Castellana, Madrid

REF. VM2509024



Castellana, Madrid

REF. VM2509024



Los datos de cada inmueble no son parte de una oferta o contrato. No debe considerar exactos o factuales las declaraciones hechas por aProperties, verbalmente o por escrito, respecto del inmueble, el estado en que se encuentra o su valor. Las fotografías sólo muestran partes determinadas del inmueble tal y como eran en el momento que se tomaron. Las áreas, dimensiones y las distancias que se proporcionan sólo son aproximadas y deben ser comprobadas por el cliente. Las imágenes generadas por ordenador solo son una indicación de la posible apariencia del inmueble, y pueden cambiar en cualquier momento. La información respecto a un inmueble es susceptible de cambiar en cualquier momento.

Para **más información** o  
para concertar una cita

[apropertiesmadrid@aproperties.es](mailto:apropertiesmadrid@aproperties.es)  
Tel: 91 800 54 65  
[www.aproperties.es](http://www.aproperties.es)