

Castellana, Madrid

REF. AM2511091

# Piso en alquiler en el Barrio de Salamanca

## Características

Superficie

**176 m<sup>2</sup>**

Dormitorios

**3**

Baños

**3**

- ✓ Calefacción
- ✓ AACC
- ✓ Conserje
- ✓ Amueblado
- ✓ Ascensor
- ✓ Tiene parking

Precio

**9.000 €**



**aProperties presenta este fantástico piso de 146m<sup>2</sup> útiles, resultado de una reciente reforma integral con todo lujo de detalles y altas calidades.**

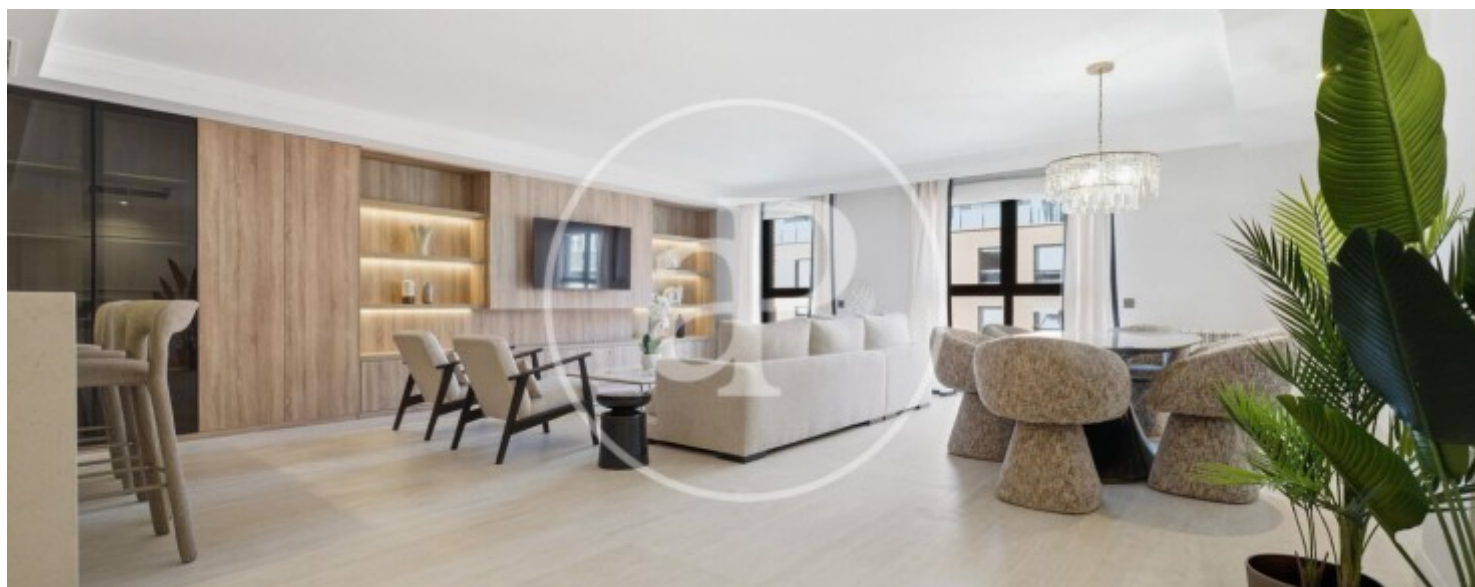
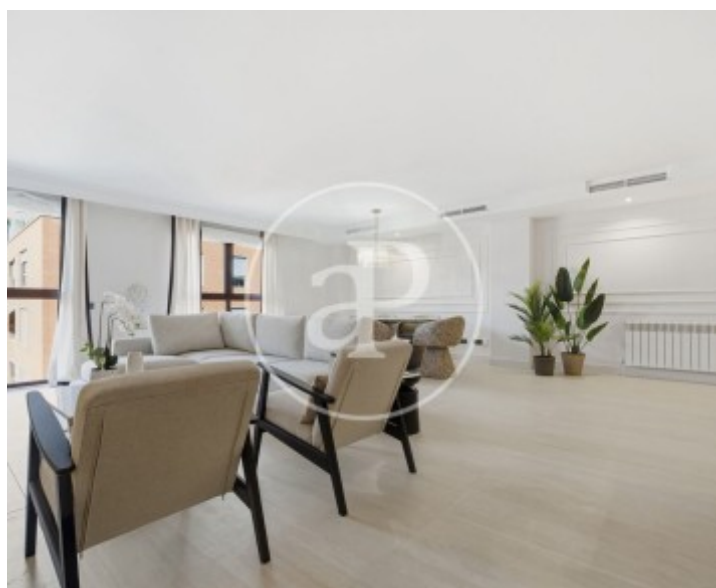
Se trata de una vivienda ubicada en un edificio construido en 2003, con plaza de parking para coche grande ubicada en la misma finca. Entrando en la vivienda, encontramos un armario gabanero a mano derecha y un gran espejo, en el pasillo de la derecha, accedemos a dos amplios dormitorios con dos camas individuales cada uno y armarios empotrados. En los dos dormitorios podemos convertir las camas individuales en dos camas dobles en caso de necesitarlo. También en este mismo pasillo, un cuarto de

baño completo para dar servicio a los dos dormitorios. Continuando por el pasillo principal, encontramos la suite, con vestidor y un amplio baño completo con ducha y espacio de almacenaje. La zona de día, exterior a la calle Castelló con dos amplios ventanales, nos ofrece un gran espacio de cocina integrada en el salón y el comedor. La cocina está equipada con todos los electrodomésticos y menaje como vajilla, cristalería y cubertería, así como otros utensilios de cocina y pequeños electrodomésticos....

**Contacta con nosotros,**  
estaremos encantados de atenderte,  
para ofrecerte más detalles e información.

Castellana, Madrid

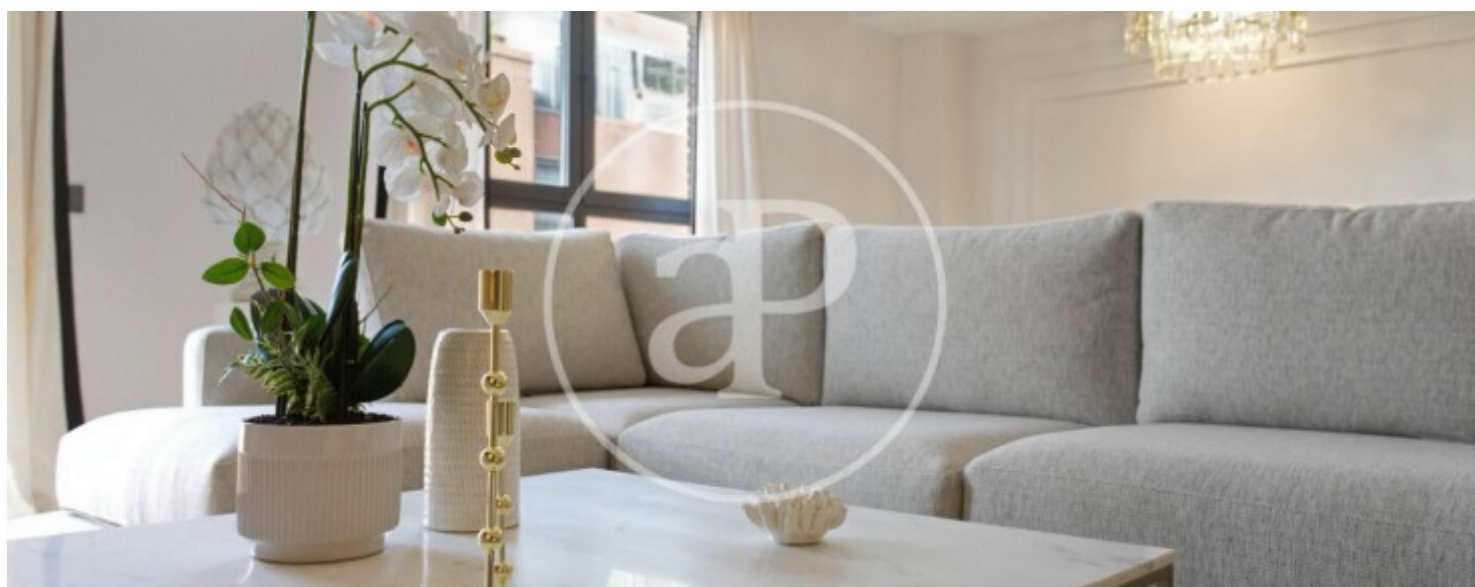
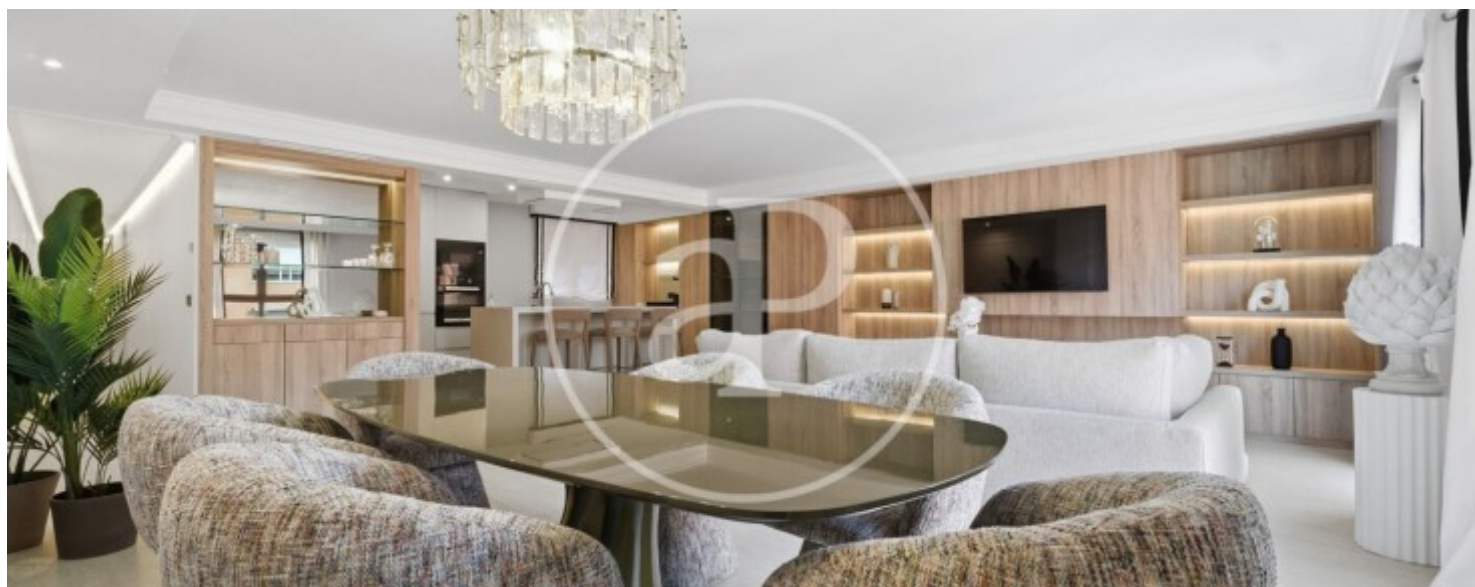
REF. AM2511091





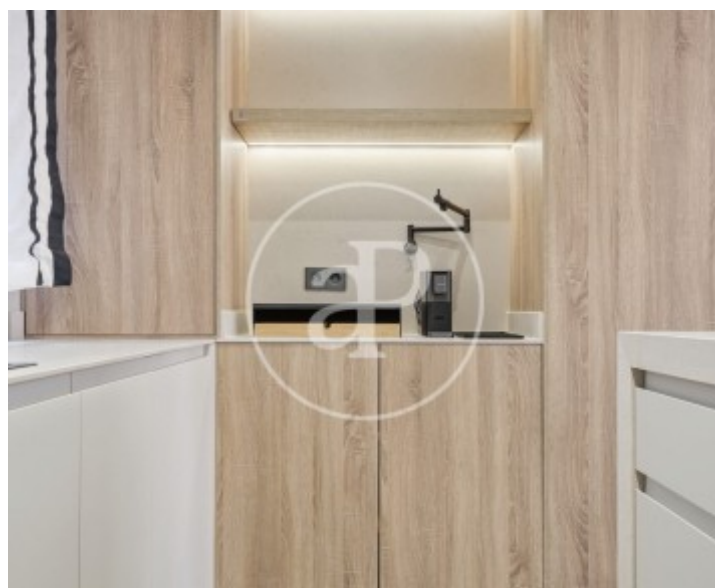
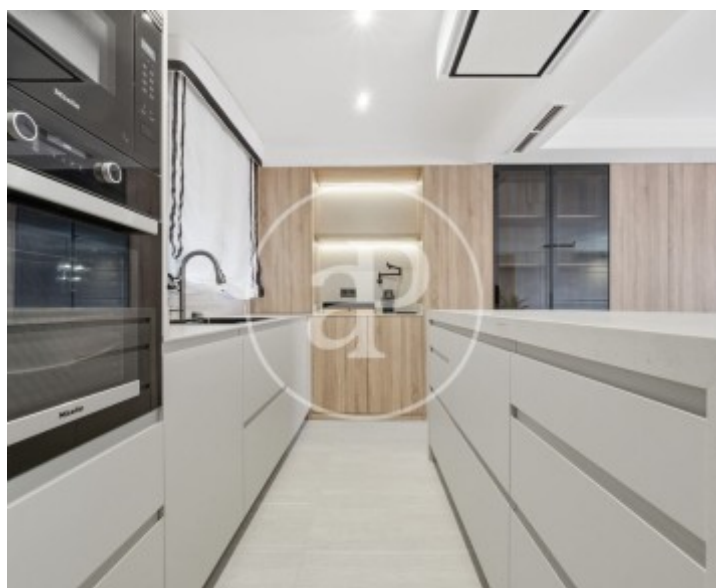
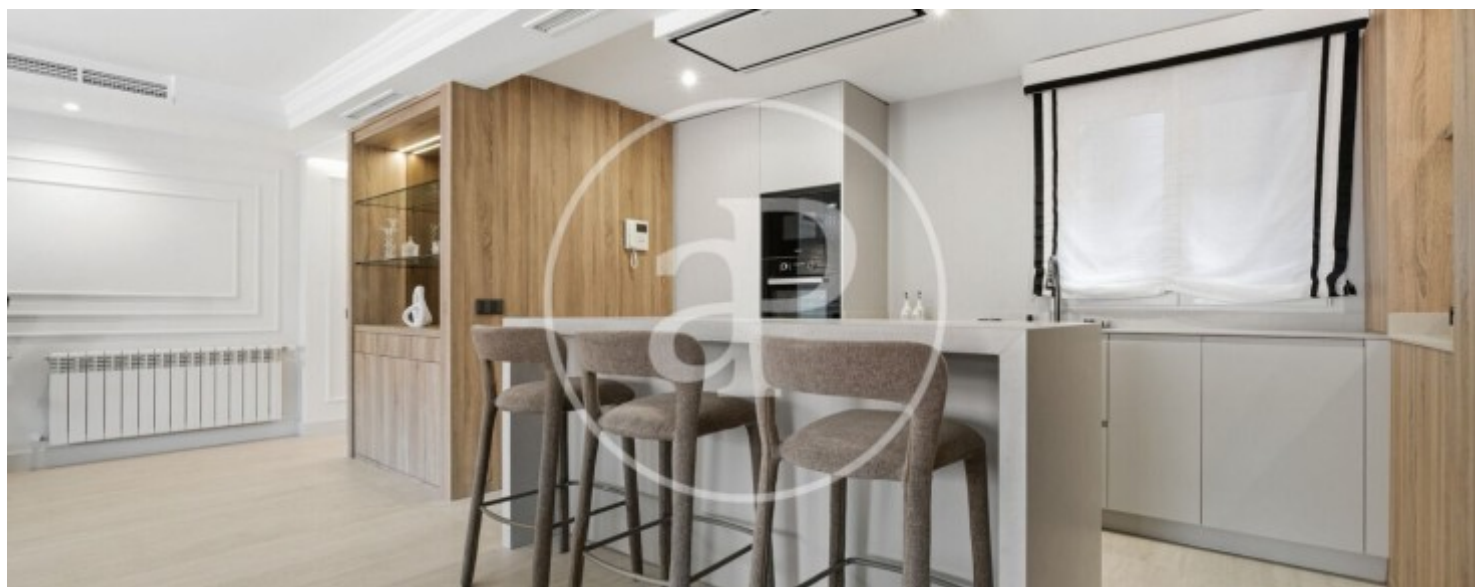
Castellana, Madrid

REF. AM2511091



Castellana, Madrid

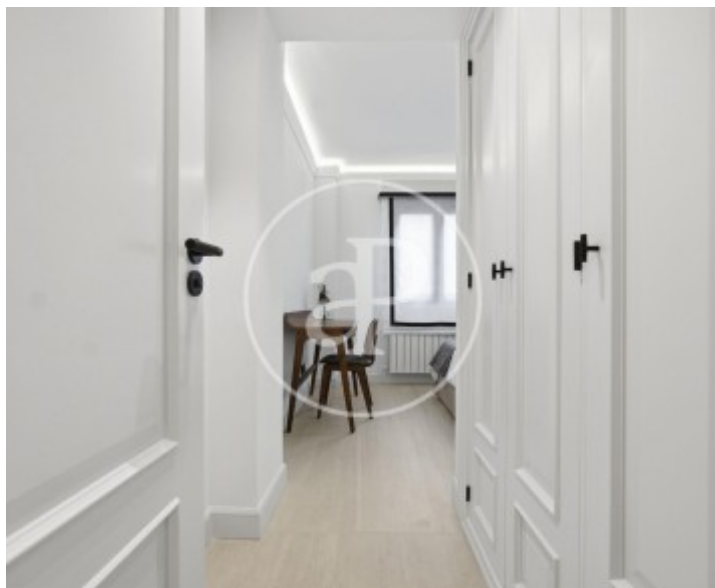
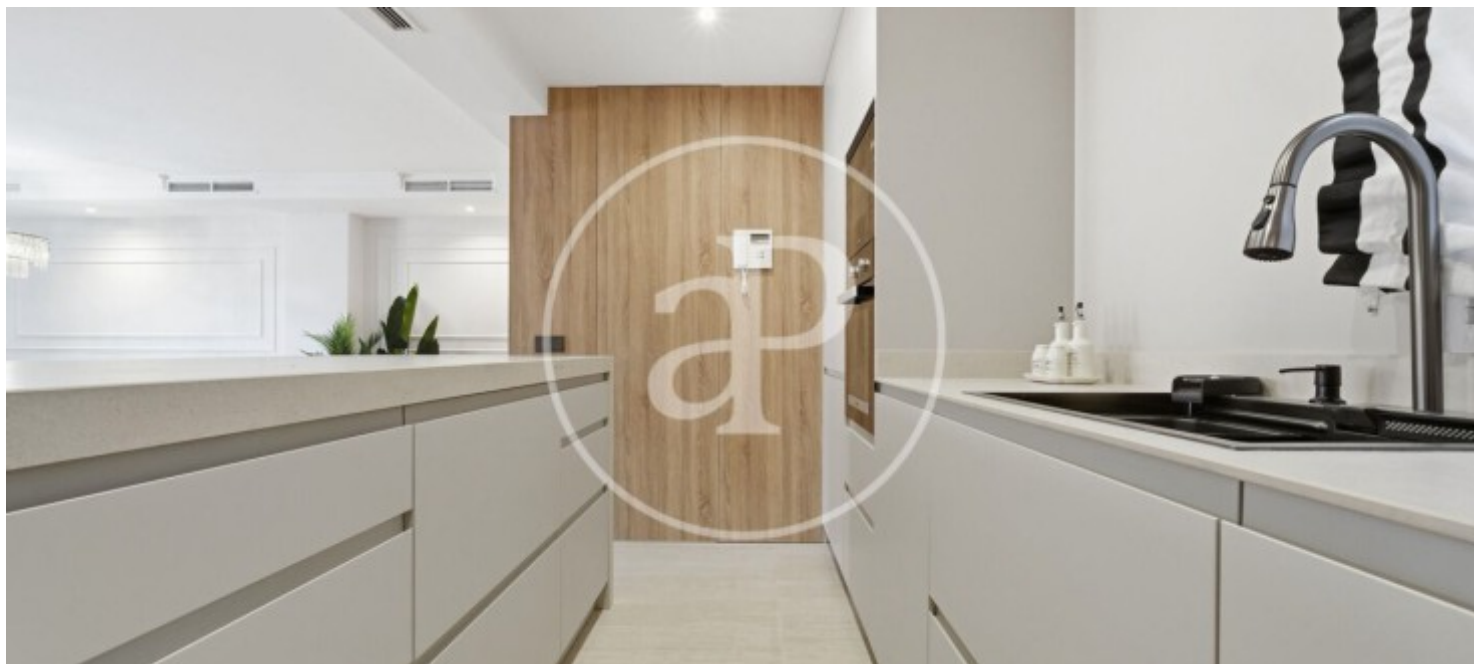
REF. AM2511091





Castellana, Madrid

REF. AM2511091



Los datos de cada inmueble no son parte de una oferta o contrato. No debe considerar exactos o factuales las declaraciones hechas por aProperties, verbalmente o por escrito, respecto del inmueble, el estado en que se encuentra o su valor. Las fotografías sólo muestran partes determinadas del inmueble tal y como eran en el momento que se tomaron. Las áreas, dimensiones y las distancias que se proporcionan sólo son aproximadas y deben ser comprobadas por el cliente. Las imágenes generadas por ordenador solo son una indicación de la posible apariencia del inmueble, y pueden cambiar en cualquier momento. La información respecto a un inmueble es susceptible de cambiar en cualquier momento.

Para **más información** o  
para concertar una cita

[apropertiesmadrid@aproperties.es](mailto:apropertiesmadrid@aproperties.es)  
Tel: 91 800 54 65  
[www.aproperties.es](http://www.aproperties.es)