

Castellana, Madrid

REF. VM2512072

# Piso en venta en Claudio Coello

## Características

- ✓ Calefacción
- ✓ Amueblado
- ✓ Trastero
- ✓ AACC
- ✓ Ascensor
- ✓ Conserje

Superficie  
**161 m<sup>2</sup>**

Dormitorios  
**3**

Baños  
**3**

Precio  
**2.820.000 €**



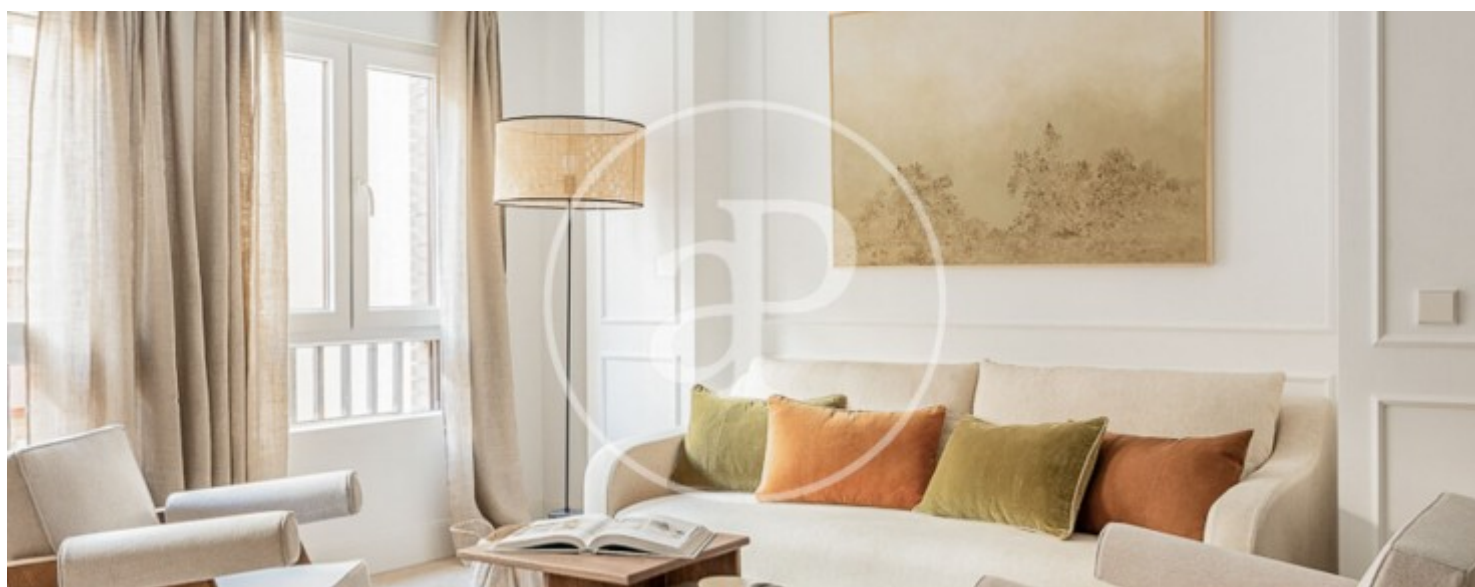
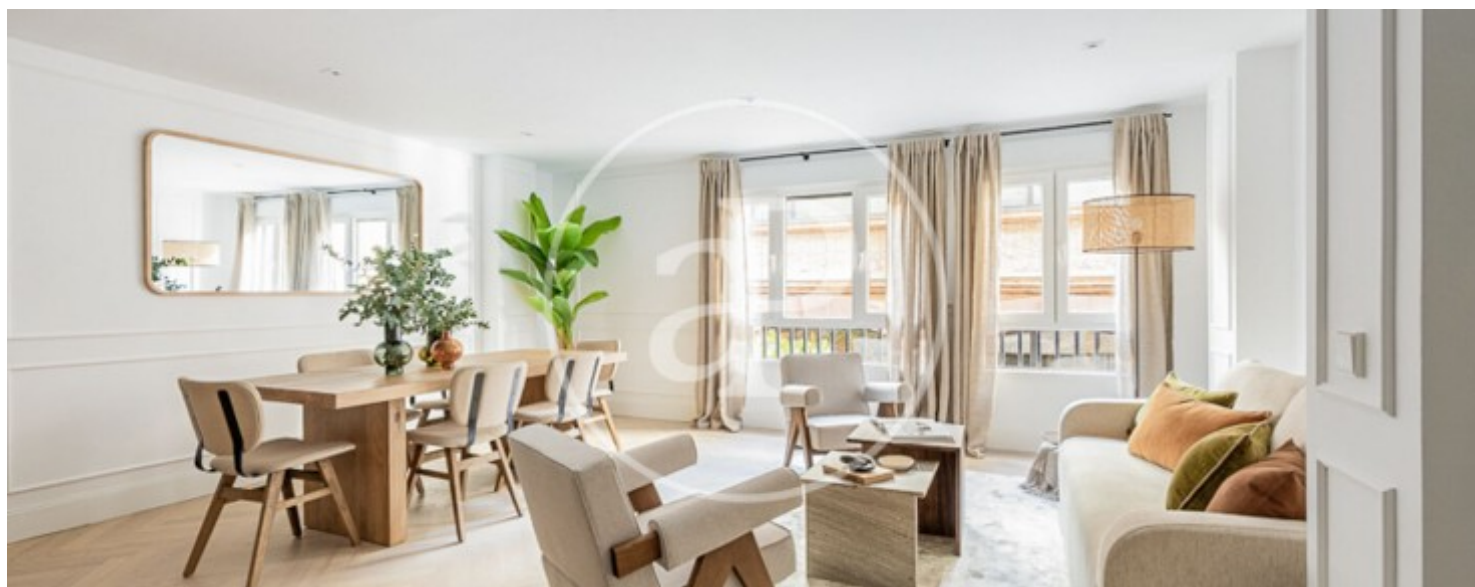
aProperties presenta vivienda de 161 m<sup>2</sup> según catastro, a estrenar, amueblada, en pleno corazón del barrio de Castellana – Salamanca, junto a la calle José Ortega y Gasset. La vivienda (ACTUALMENTE EN PROCESO DE REFORMA INTEGRAL) está distribuida de la siguiente manera: 3 dormitorios dobles, 3 cuartos de baño (dos de ellos en suite), un agradable salón comedor y cocina íntegramente equipada con electrodomésticos de alta gama. Tiene aire acondicionado por conductos y calefacción central individualizada. Es una reforma muy cuidada y estudiada, con altas calidades. Está situada en una finca clásica de mitad del siglo XX con trastero y servicio de

conserjería. Nos encontramos con una vivienda que es un verdadero capricho, ideal tanto como inversión o como vivienda principal, situada en una de las mejores y más demandadas zonas de Madrid, el prestigioso distrito de Salamanca. Las fotografías no corresponden a la vivienda, pero corresponden al mismo equipo de arquitectura. Dan una idea de estilo y acabados. No son vinculantes. ¿Te imaginas vivir aquí?

**Contacta con nosotros,**  
estaremos encantados de atenderte,  
para ofrecerte más detalles e información.

Castellana, Madrid

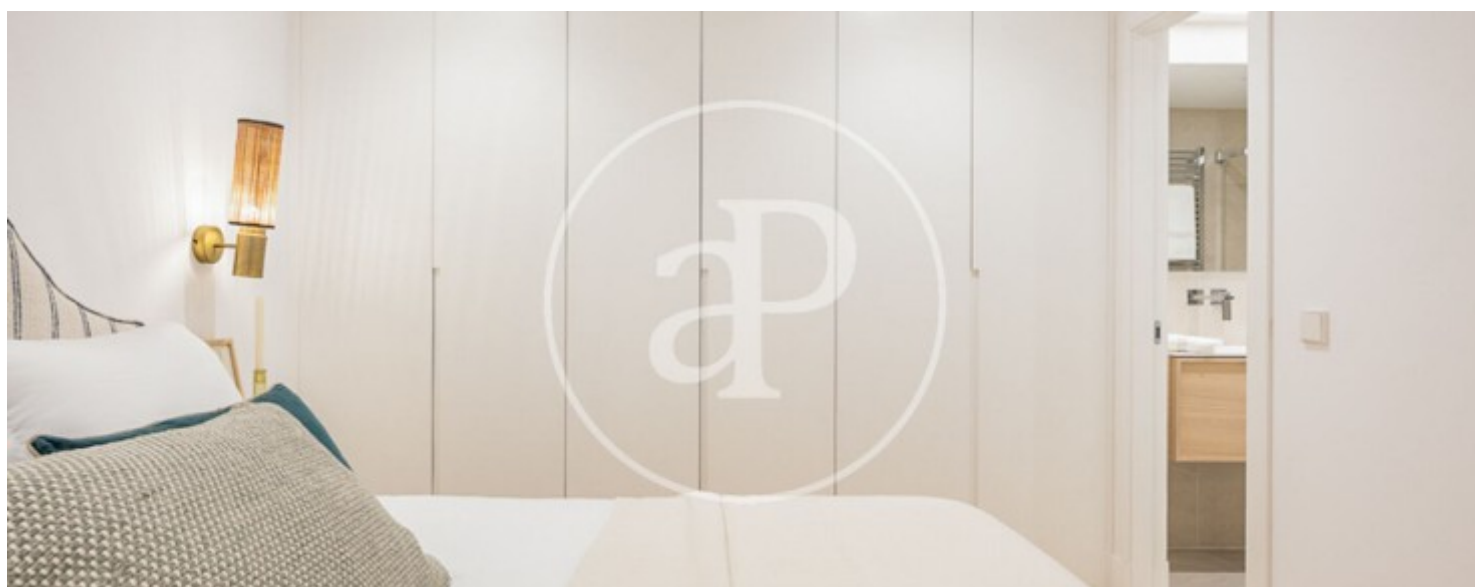
REF. VM2512072





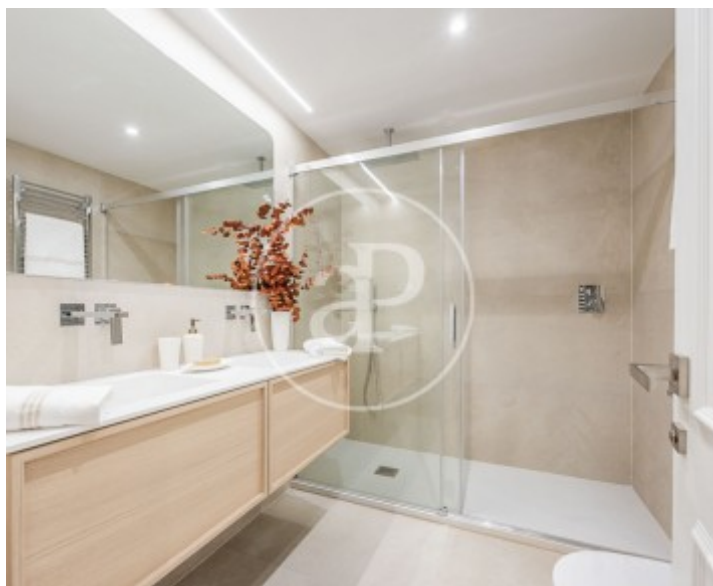
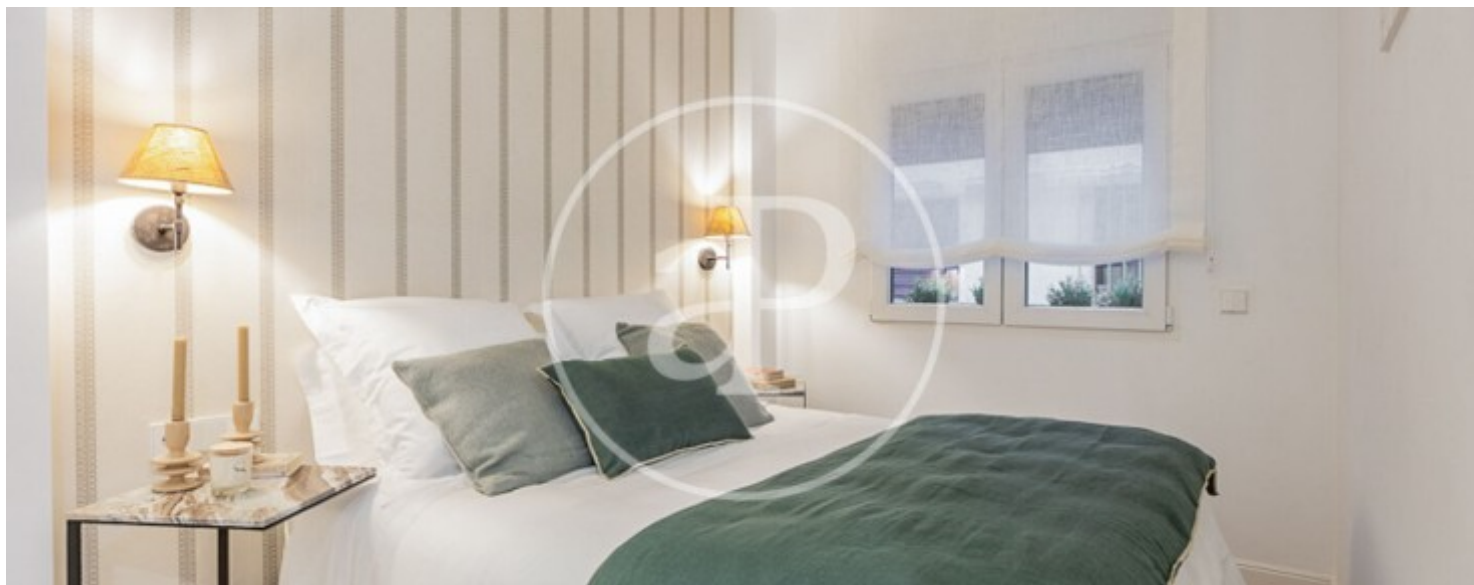
Castellana, Madrid

REF. VM2512072



Castellana, Madrid

REF. VM2512072



Los datos de cada inmueble no son parte de una oferta o contrato. No debe considerar exactos o factuales las declaraciones hechas por aProperties, verbalmente o por escrito, respecto del inmueble, el estado en que se encuentra o su valor. Las fotografías sólo muestran partes determinadas del inmueble tal y como eran en el momento que se tomaron. Las áreas, dimensiones y las distancias que se proporcionan sólo son aproximadas y deben ser comprobadas por el cliente. Las imágenes generadas por ordenador solo son una indicación de la posible apariencia del inmueble, y pueden cambiar en cualquier momento. La información respecto a un inmueble es susceptible de cambiar en cualquier momento.

Para **más información** o  
para concertar una cita

[apropertiesmadrid@aproperties.es](mailto:apropertiesmadrid@aproperties.es)  
Tel: 91 800 54 65  
[www.aproperties.es](http://www.aproperties.es)