

Castellana, Madrid

REF. VM2512004

# Piso en venta en el Barrio de Salamanca

## Características

Superficie

**158 m<sup>2</sup>**

Dormitorios

**4**

Baños

**3**

- ✓ Vistas
- ✓ Trastero
- ✓ Conserje
- ✓ Calefacción
- ✓ Ascensor
- ✓ Tiene parking

Precio

**2.100.000 €**



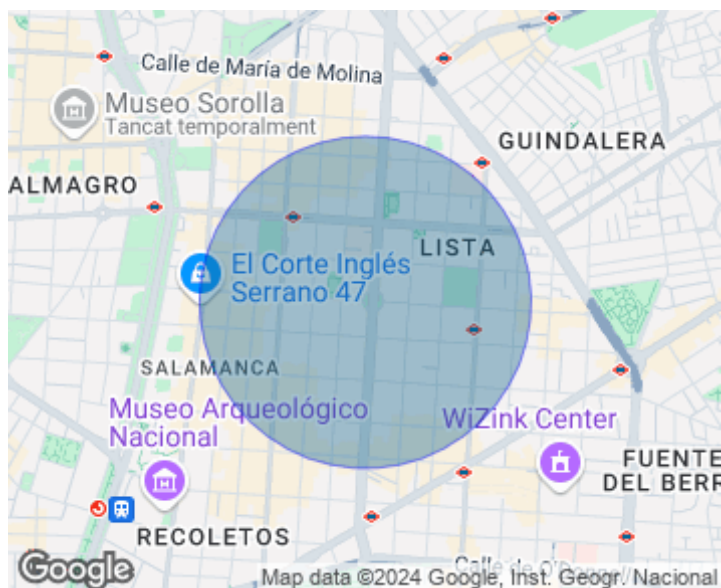
En pleno Barrio de Salamanca, la zona más prestigiosa y solicitada por compradores nacionales e internacionales, se presenta una oportunidad excepcional para quienes buscan una vivienda de alto nivel con un potencial de personalización único. Este piso exterior de 158 m<sup>2</sup> con altura de tercero, y una privilegiada orientación sur, disfruta de una luminosidad constante y una tranquilidad absoluta, creando un entorno ideal para quienes valoran privacidad, confort y una atmósfera serena dentro de una de las zonas más exclusivas de Madrid. La vivienda está para reformar, ofreciendo la posibilidad de diseñar un proyecto contemporáneo a medida: amplias zonas sociales, cocina de diseño, dormitorios en suite y una distribución

moderna adaptada a un estilo de vida sofisticado. Esta propiedad se posiciona como una inversión segura con gran potencial de revalorización, en un mercado sólido y muy demandado. La finca ofrece servicios premium difícilmente disponibles en esta ubicación: Plaza de garaje en el propio edificio Trastero independiente Servicio de portero Portal elegante y representativo Rodeada de boutiques de lujo, gastronomía de alto nivel y algunas de las avenidas más distinguidas de la ciudad, esta propiedad combina ubicación, exclusividad y...

**Contacta con nosotros,**  
estaremos encantados de atenderte,  
para ofrecerte más detalles e información.

Castellana, Madrid

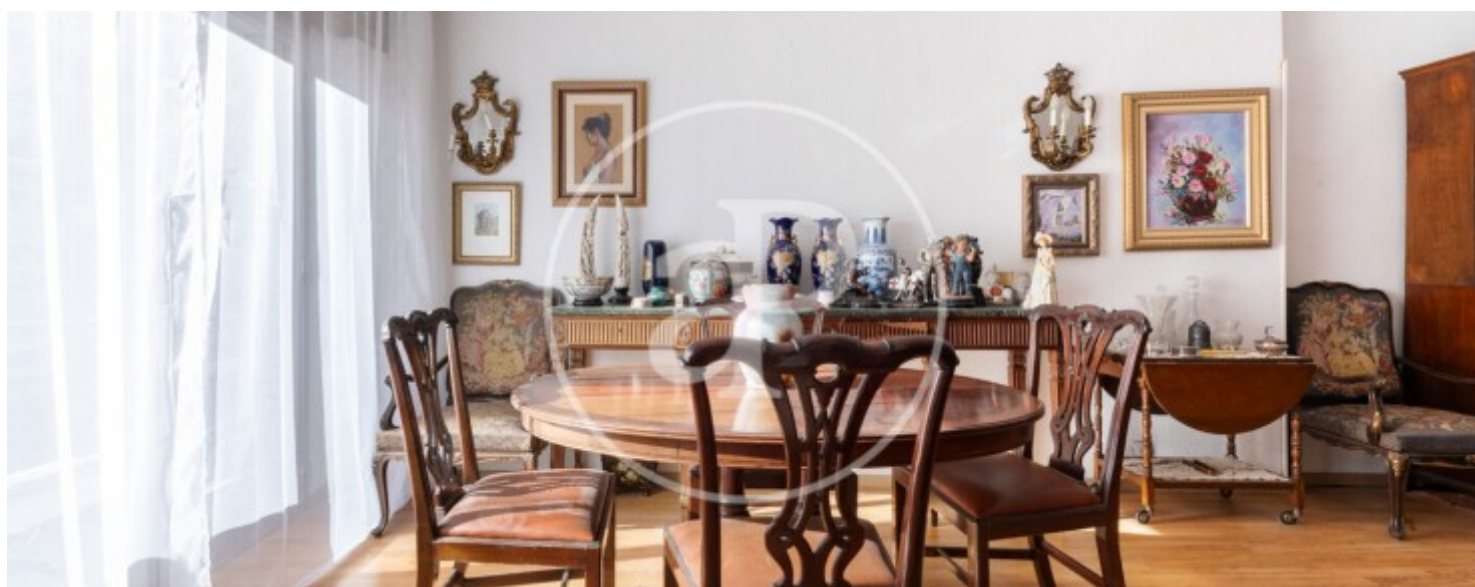
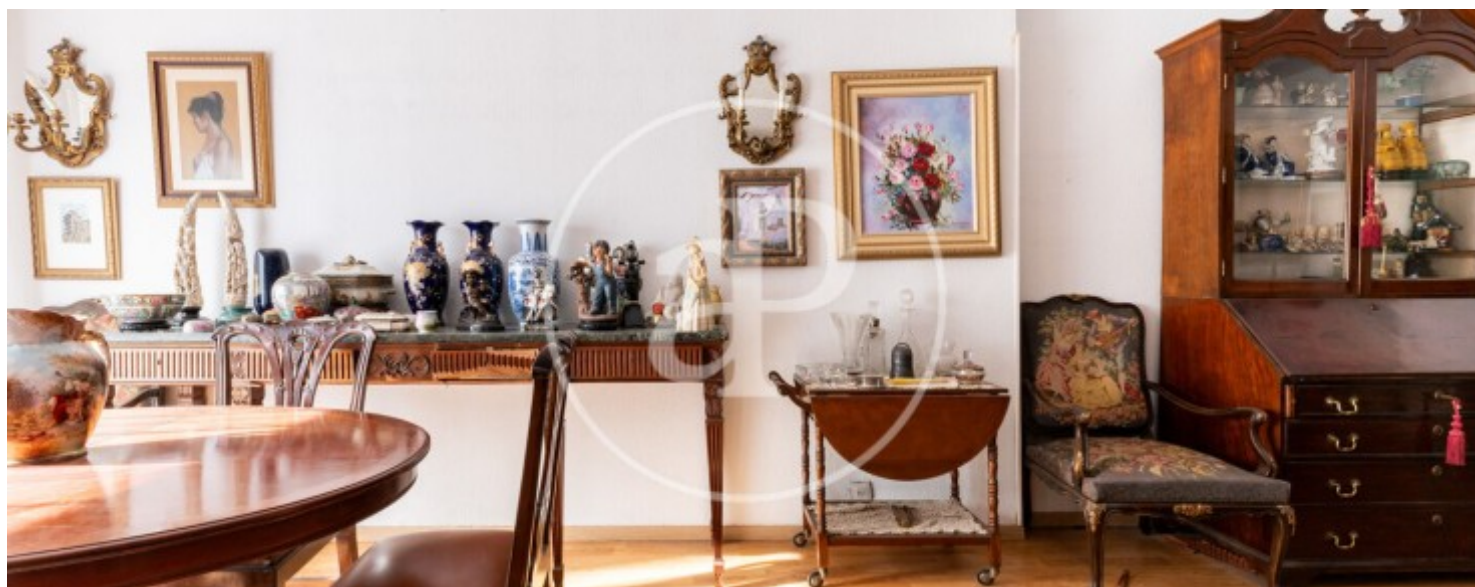
REF. VM2512004





Castellana, Madrid

REF. VM2512004





Castellana, Madrid

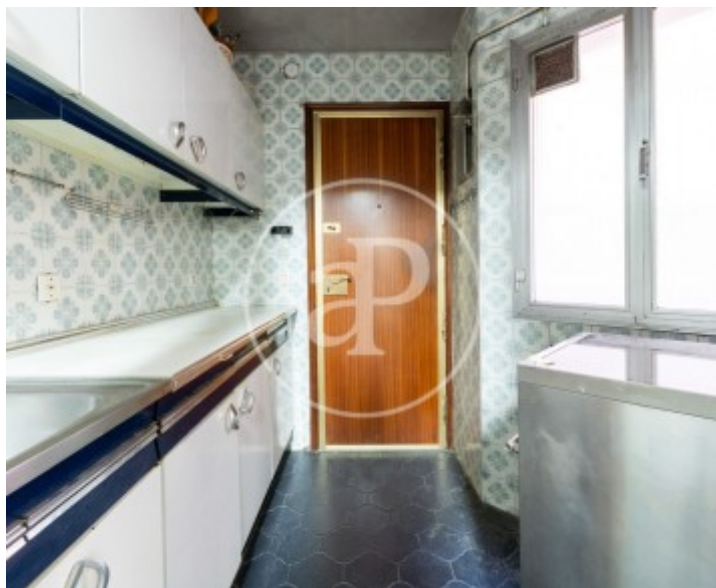
REF. VM2512004





Castellana, Madrid

REF. VM2512004



Los datos de cada inmueble no son parte de una oferta o contrato. No debe considerar exactos o factuales las declaraciones hechas por aProperties, verbalmente o por escrito, respecto del inmueble, el estado en que se encuentra o su valor. Las fotografías sólo muestran partes determinadas del inmueble tal y como eran en el momento que se tomaron. Las áreas, dimensiones y las distancias que se proporcionan sólo son aproximadas y deben ser comprobadas por el cliente. Las imágenes generadas por ordenador solo son una indicación de la posible apariencia del inmueble, y pueden cambiar en cualquier momento. La información respecto a un inmueble es susceptible de cambiar en cualquier momento.

Para **más información** o  
para concertar una cita

[apropertiesmadrid@aproperties.es](mailto:apropertiesmadrid@aproperties.es)  
Tel: 91 800 54 65  
[www.aproperties.es](http://www.aproperties.es)