

Castellana, Madrid

REF. AM2601036

Piso en alquiler en Claudio Coello.

Características

Superficie

145 m²

Dormitorios

3

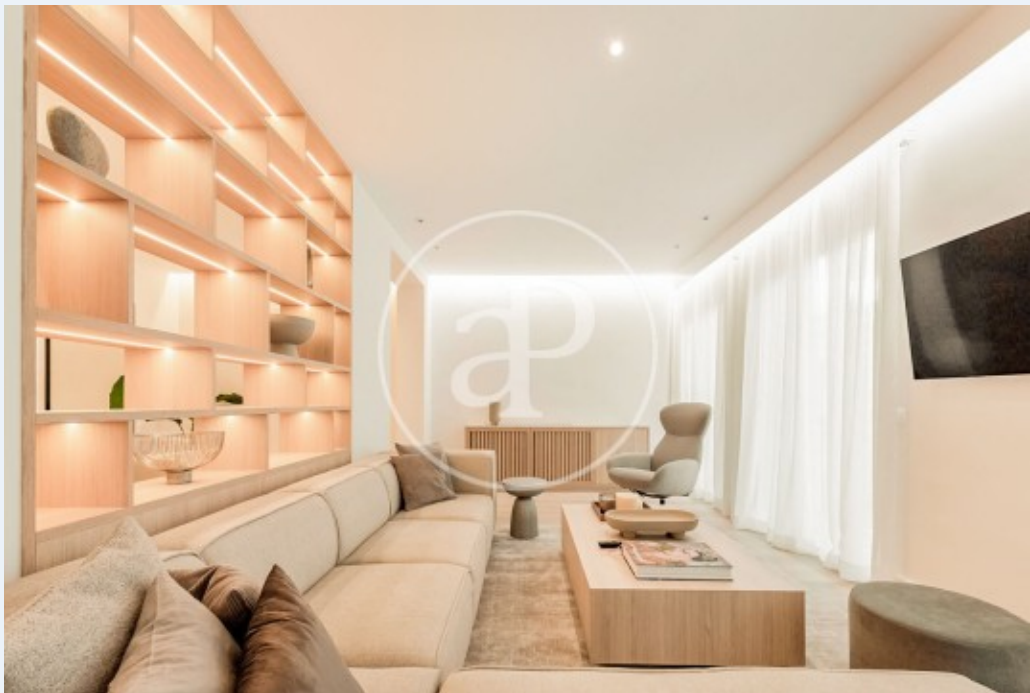
Baños

2

- ✓ Vistas
- ✓ Calefacción
- ✓ Amueblado
- ✓ AACC
- ✓ Ascensor
- ✓ Conserje

Precio

7.500 €



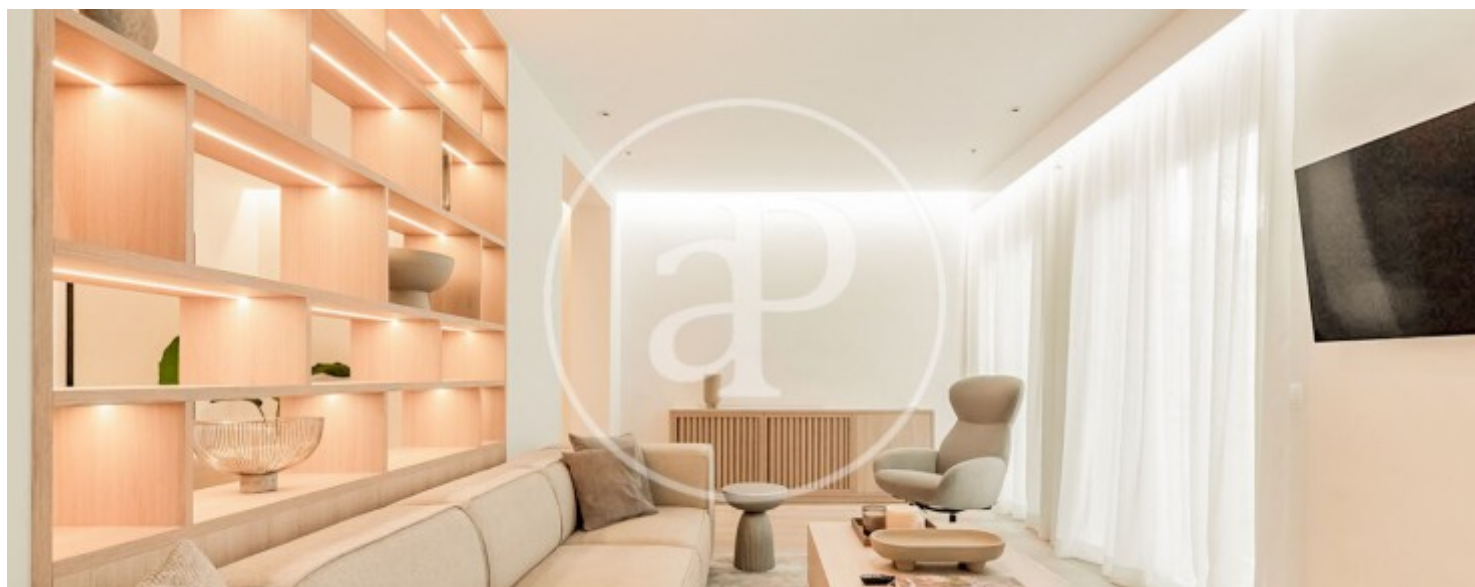
Situado en el mejor barrio de la capital de Madrid, este apartamento de diseño es perfecto para alojar hasta 5 huéspedes.

Salamanca es el distrito que destaca por su oferta gastronómica y cultural, además de ser el epicentro de la moda en Madrid, albergando las grandes firmas de lujo. Con 145 metros distribuidos en salón comedor muy amplio y luminoso, cocina totalmente equipada y con menaje. 3 habitaciones de las cuales solo una con cama doble, 3 baños y aseo de cortesía. Suministros incluidos en el precio y menaje. ¿Te imaginas vivir aquí?

Contacta con nosotros,
estaremos encantados de atenderte,
para ofrecerte más detalles e información.

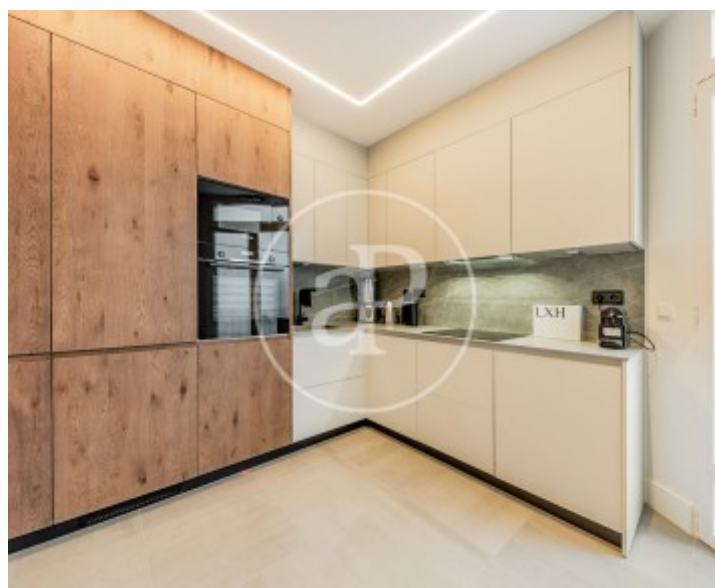
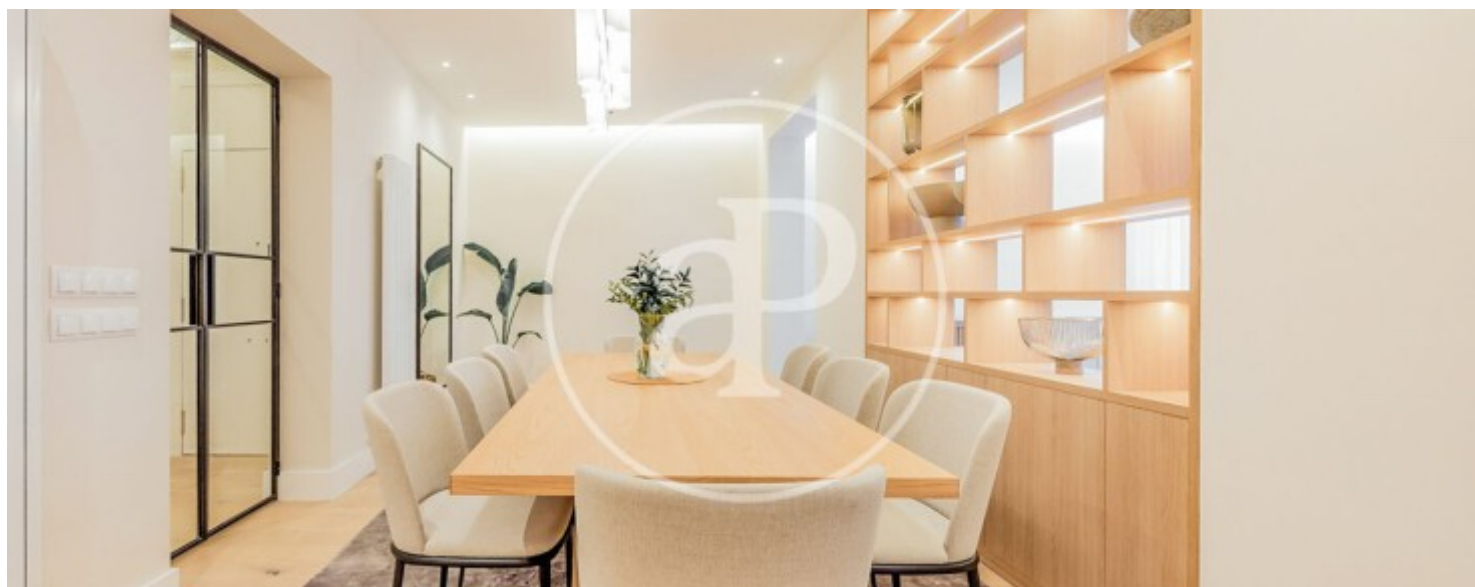
Castellana, Madrid

REF. AM2601036



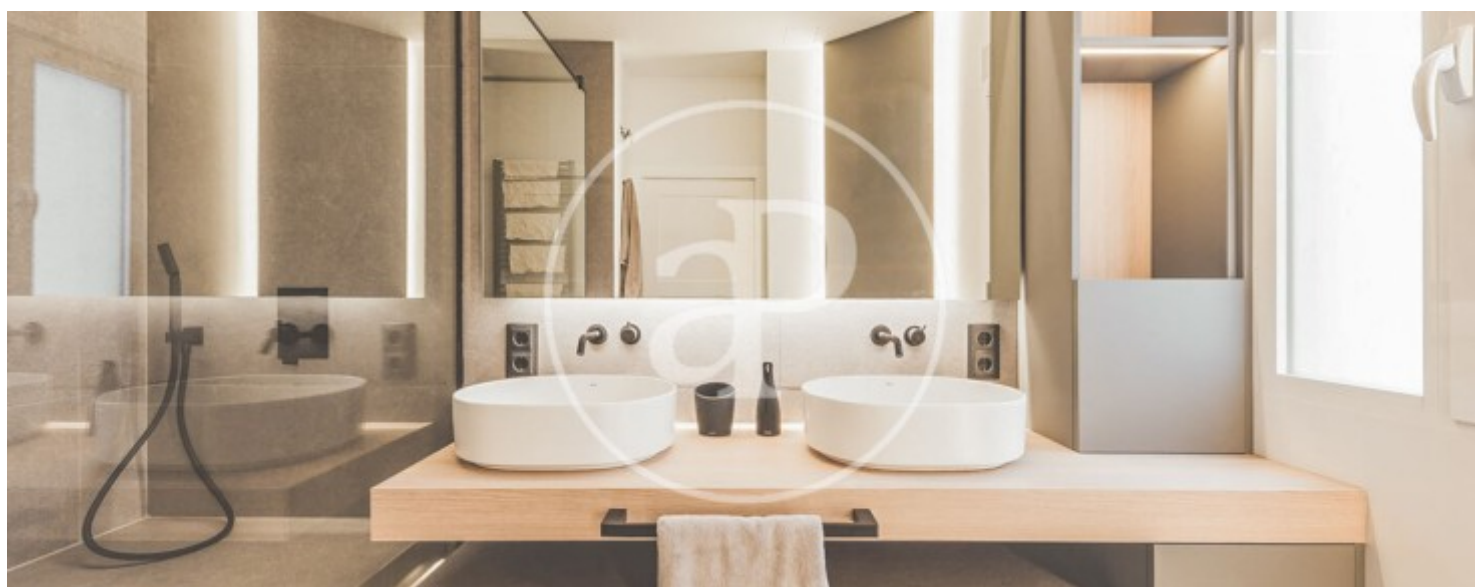
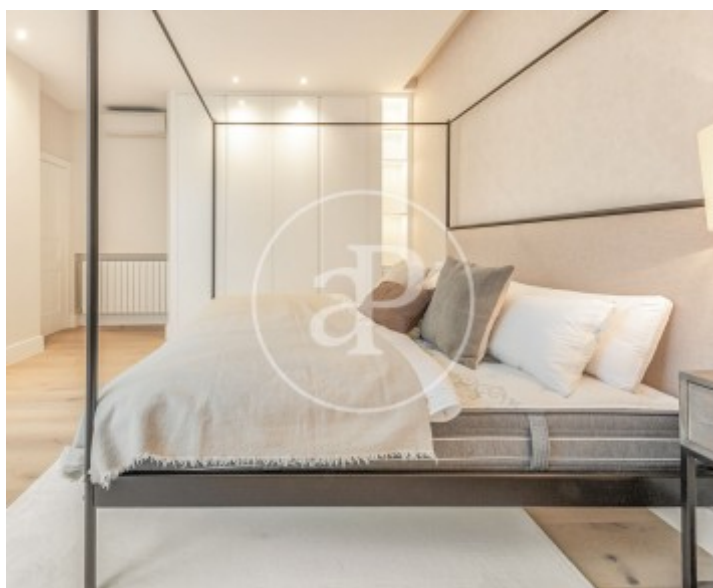
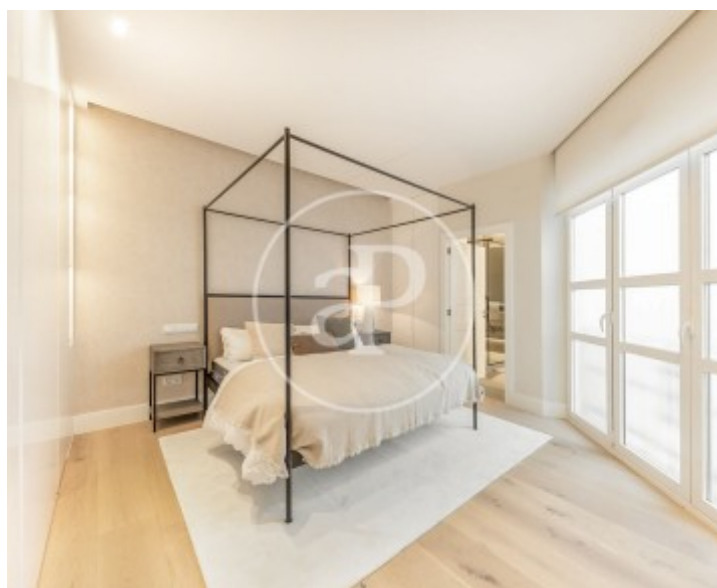
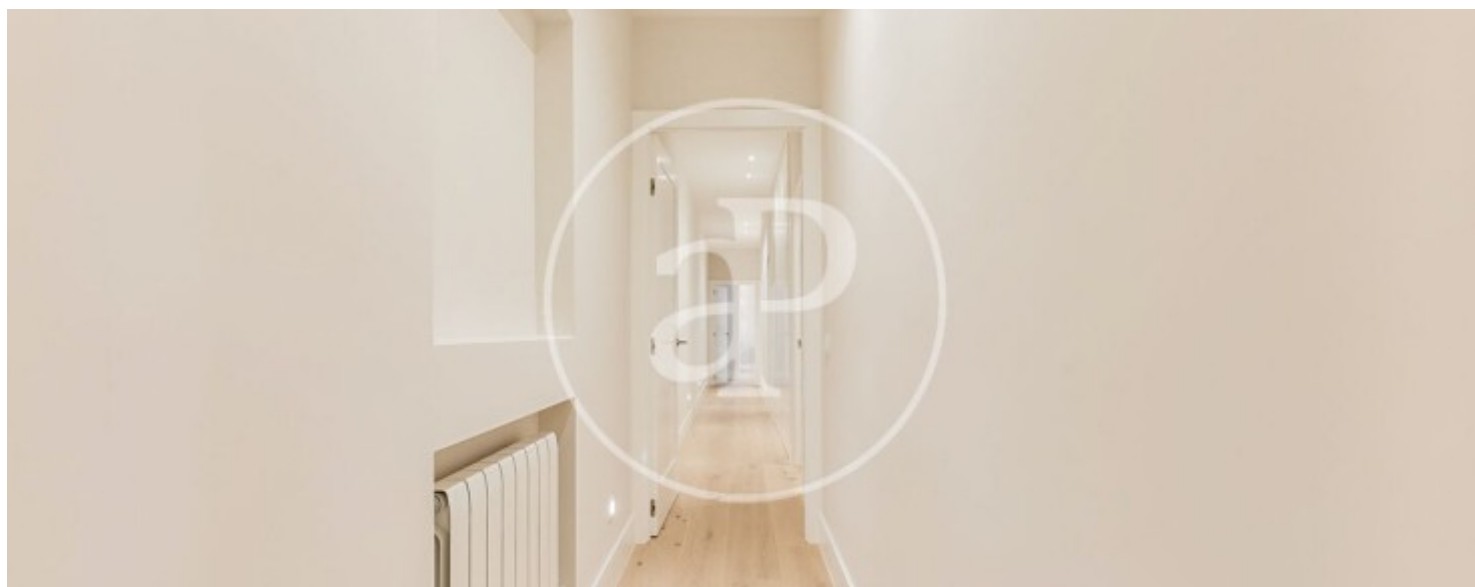
Castellana, Madrid

REF. AM2601036



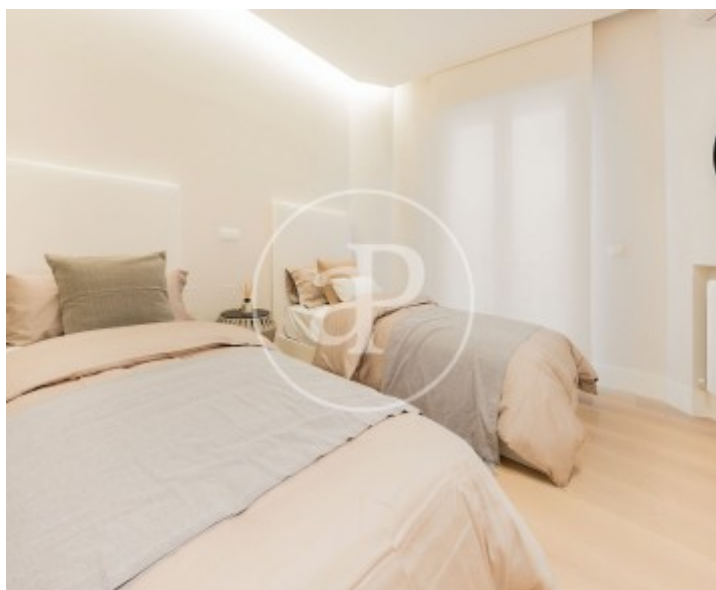
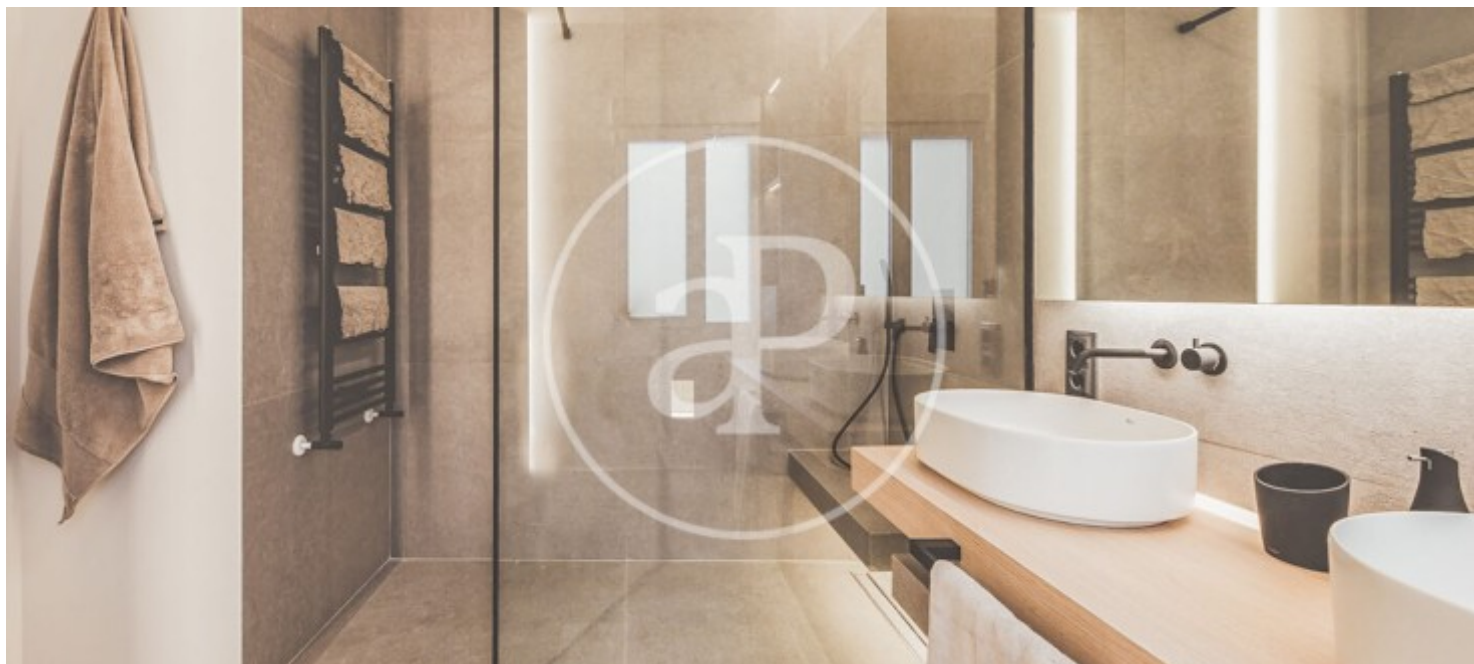
Castellana, Madrid

REF. AM2601036



Castellana, Madrid

REF. AM2601036



Los datos de cada inmueble no son parte de una oferta o contrato. No debe considerar exactos o factuales las declaraciones hechas por aProperties, verbalmente o por escrito, respecto del inmueble, el estado en que se encuentra o su valor. Las fotografías sólo muestran partes determinadas del inmueble tal y como eran en el momento que se tomaron. Las áreas, dimensiones y las distancias que se proporcionan sólo son aproximadas y deben ser comprobadas por el cliente. Las imágenes generadas por ordenador solo son una indicación de la posible apariencia del inmueble, y pueden cambiar en cualquier momento. La información respecto a un inmueble es susceptible de cambiar en cualquier momento.

Para **más información** o
para concertar una cita

apropertiesmadrid@aproperties.es
Tel: 91 800 54 65
www.aproperties.es