

Castellana, Madrid

REF. VM2509076

Piso en venta en calle Castelló

Características

- ✓ Calefacción
- ✓ Amueblado
- ✓ AACC
- ✓ Ascensor
- ✓ Conserje

Superficie
135 m²

Dormitorios
2

Baños
2

Precio
1.329.000 €



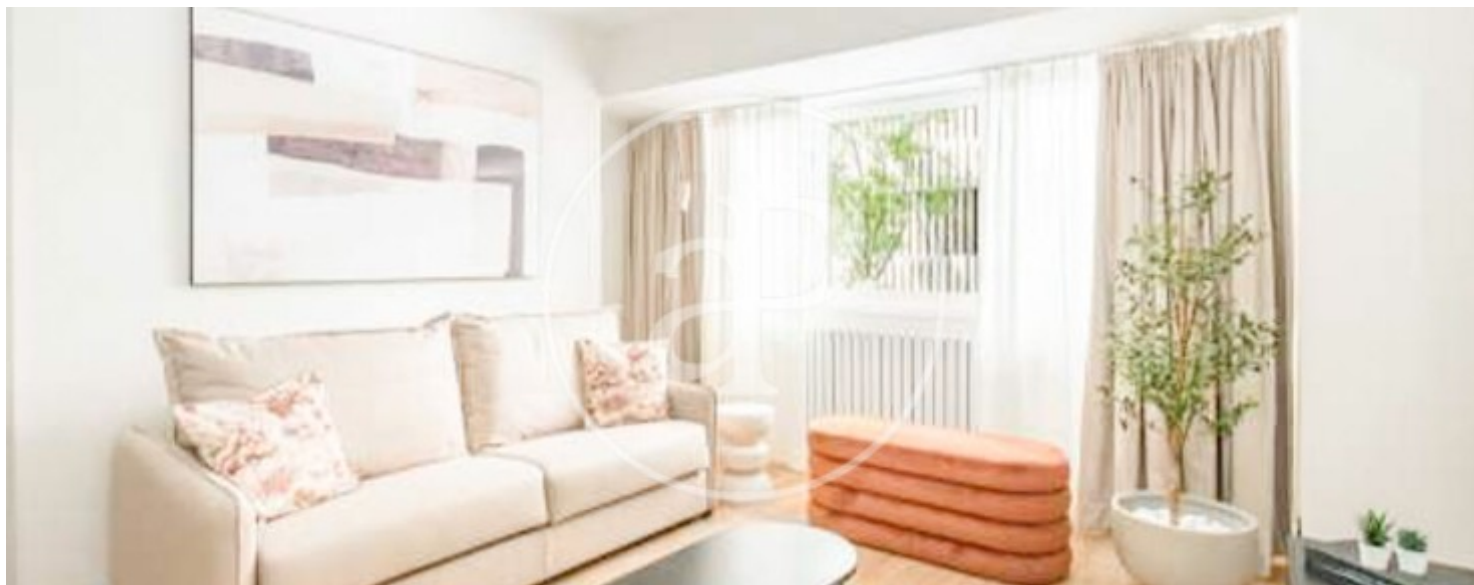
En distrito Salamanca, en la calle Castelló a su altura entre General Oraá y María de Molina, encontramos una moderna vivienda a estrenar en una primera planta exterior.

Un edificio de 1966 con ascensor y portero, da paso a una vivienda de dos dormitorios y dos baños, uno de ellos en suite, y una cómoda cocina abierta al salón, con cuarto de lavado independiente. Su proximidad al IE y a la oferta de ocio y compras que lo rodean, convierten a esta propiedad en una inversión segura y muy rentable. ¿Te imaginas vivir aquí?

Contacta con nosotros,
estaremos encantados de atenderte,
para ofrecerte más detalles e información.

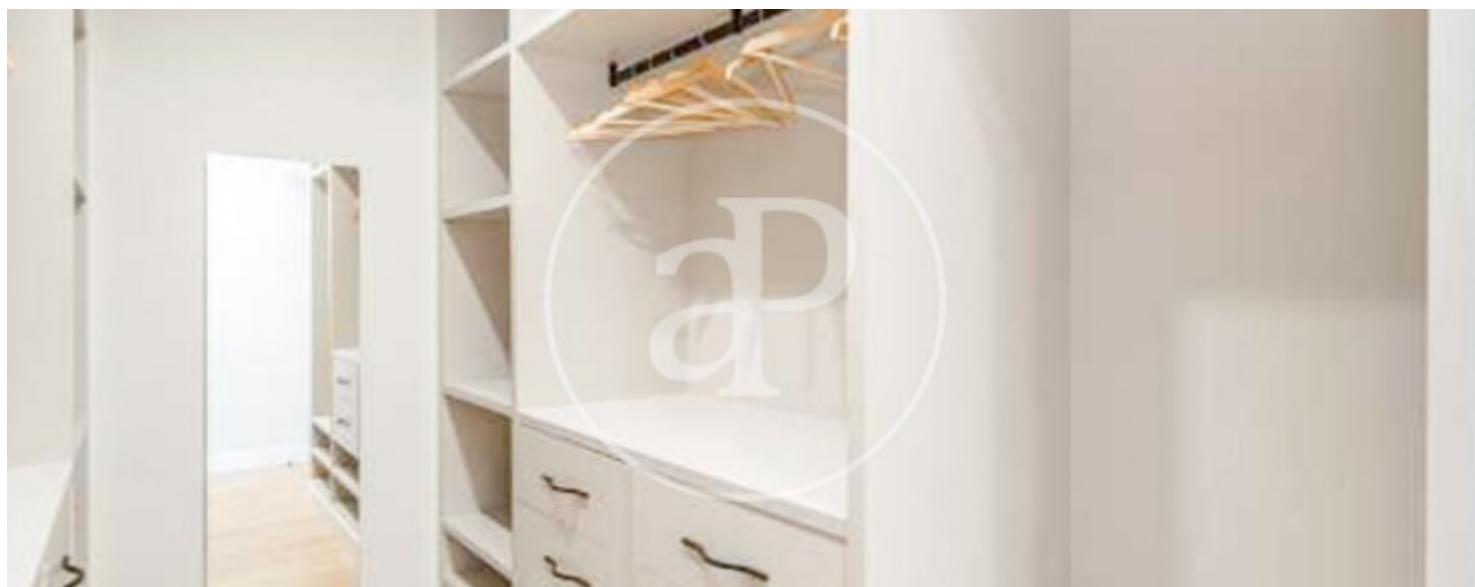
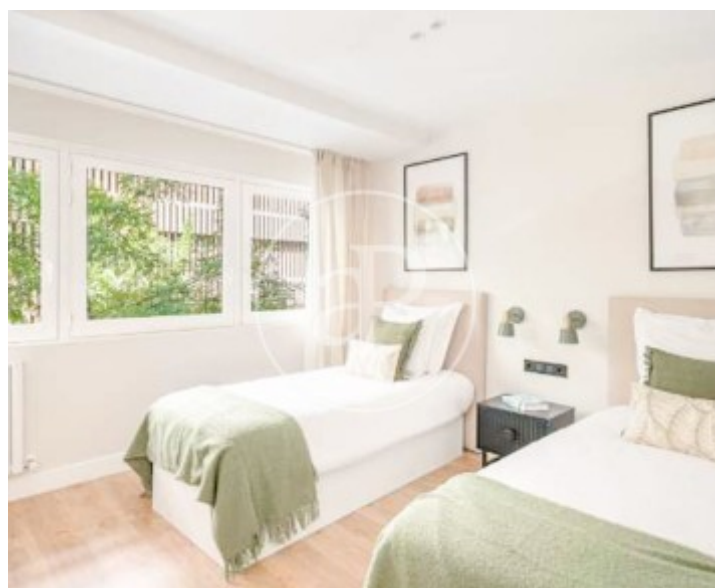
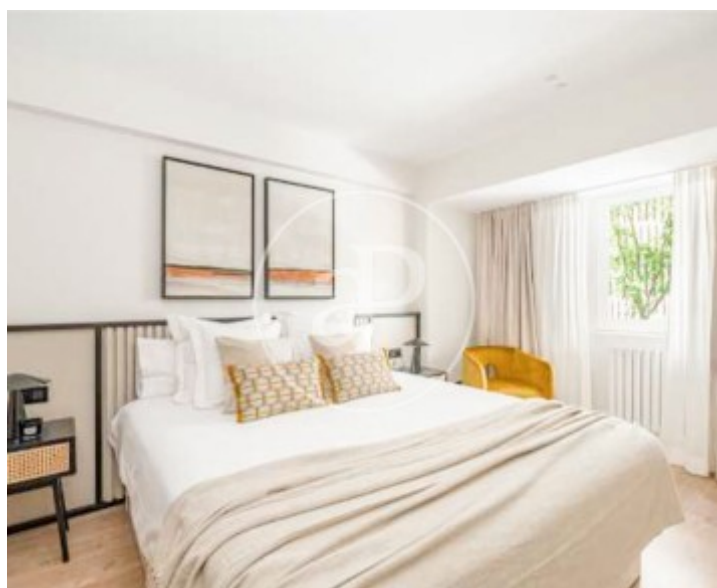
Castellana, Madrid

REF. VM2509076



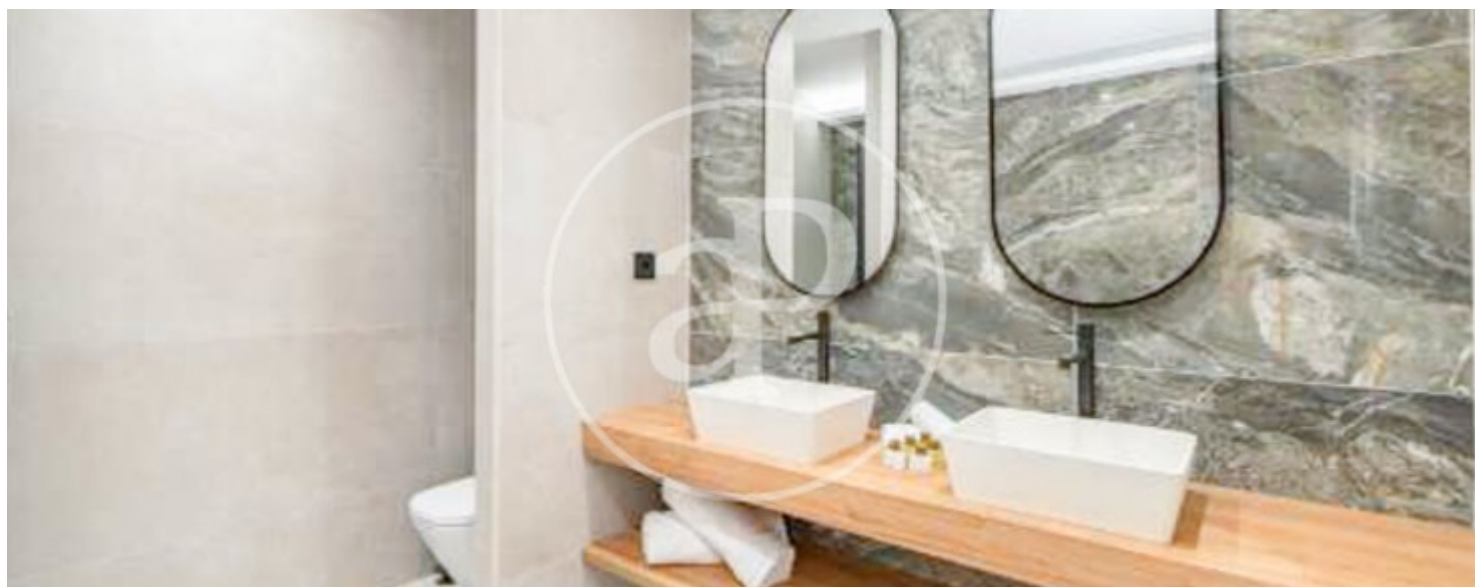
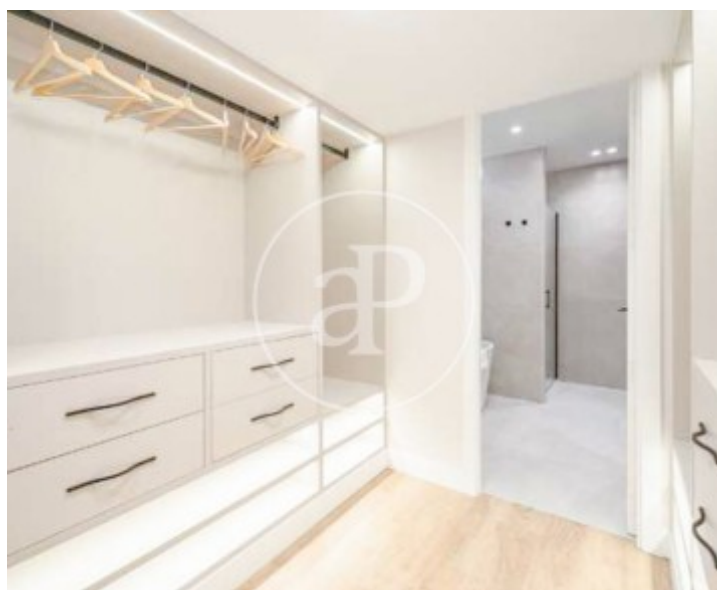
Castellana, Madrid

REF. VM2509076



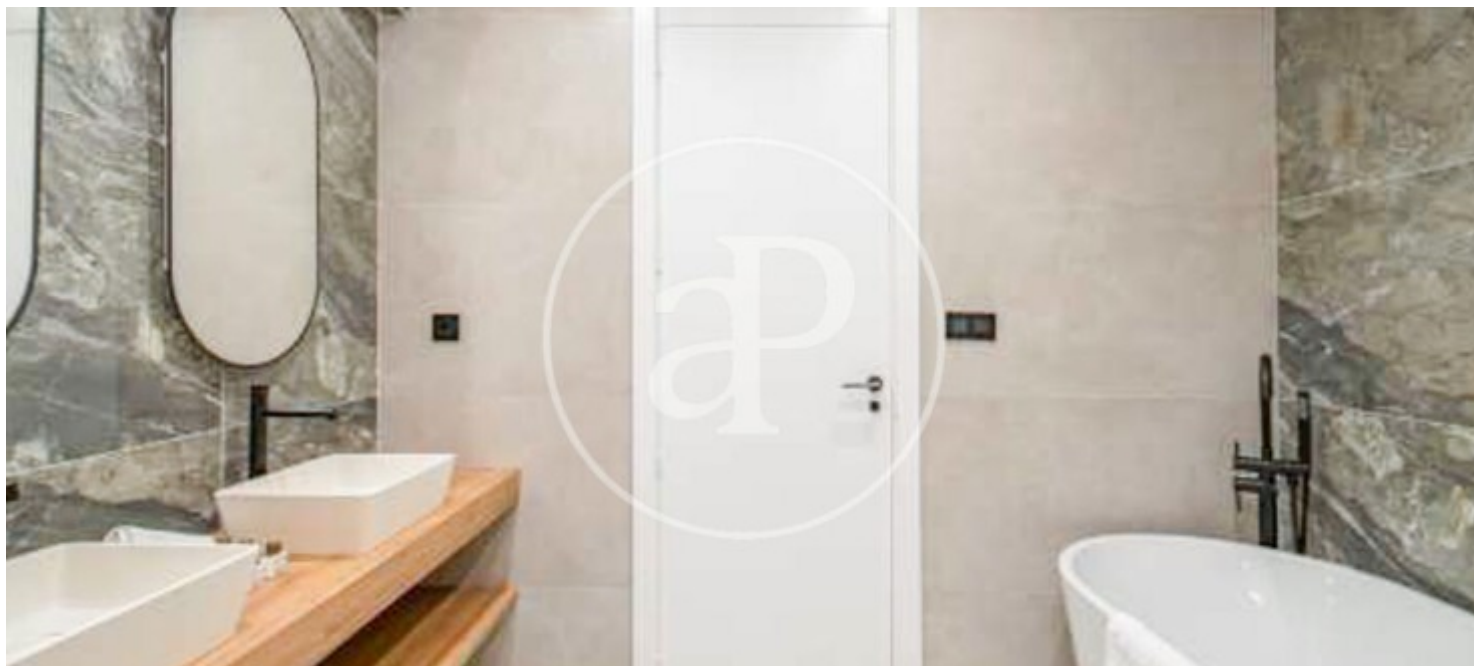
Castellana, Madrid

REF. VM2509076



Castellana, Madrid

REF. VM2509076



Los datos de cada inmueble no son parte de una oferta o contrato. No debe considerar exactos o factuales las declaraciones hechas por aProperties, verbalmente o por escrito, respecto del inmueble, el estado en que se encuentra o su valor. Las fotografías sólo muestran partes determinadas del inmueble tal y como eran en el momento que se tomaron. Las áreas, dimensiones y las distancias que se proporcionan sólo son aproximadas y deben ser comprobadas por el cliente. Las imágenes generadas por ordenador solo son una indicación de la posible apariencia del inmueble, y pueden cambiar en cualquier momento. La información respecto a un inmueble es susceptible de cambiar en cualquier momento.

Para **más información** o
para concertar una cita

apropertiesmadrid@aproperties.es
Tel: 91 800 54 65
www.aproperties.es